

この図面等は、土地区画整理事業に関する参考資料として提供しています。
 ○図面等は換地処分時のものであり、現在の状況とは異なる場合があります。
 ○図面等によって、境界等が確定されるものではありません。

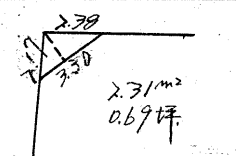
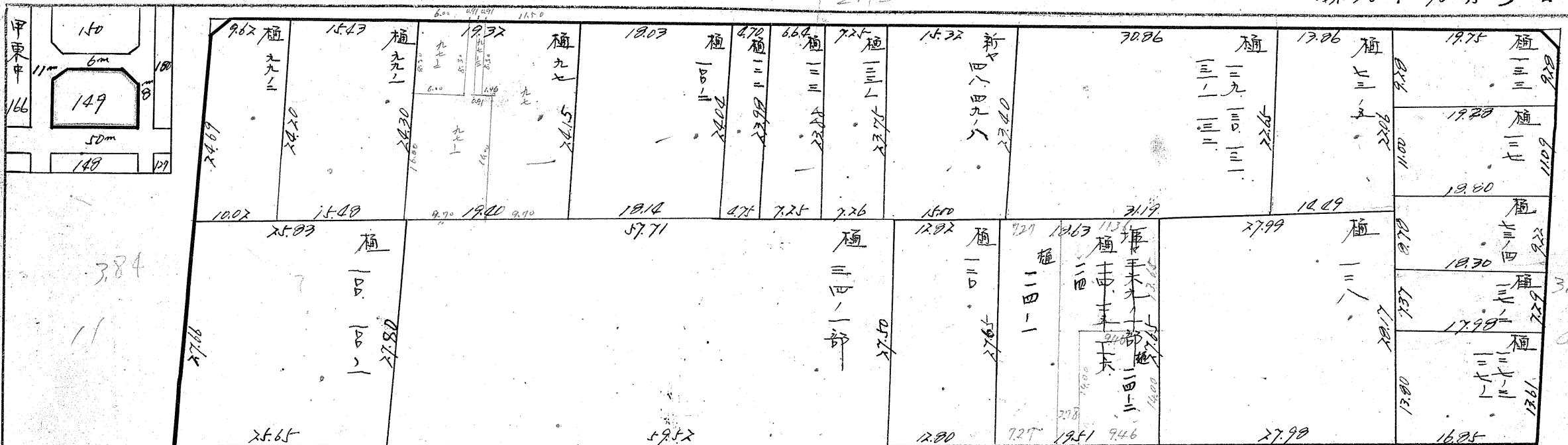
課長	係長	測量士	係

確定面積平面圖 $S = \frac{1}{600}$

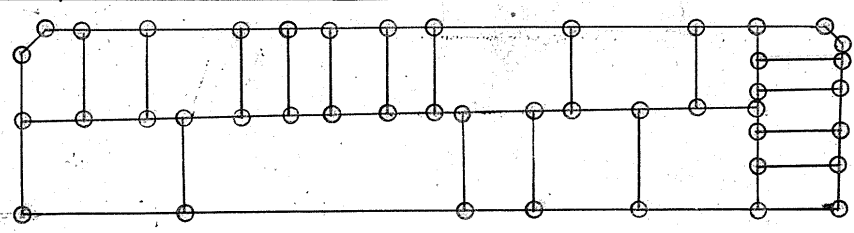
ブロック番号 149 号

新地名 町 丁目

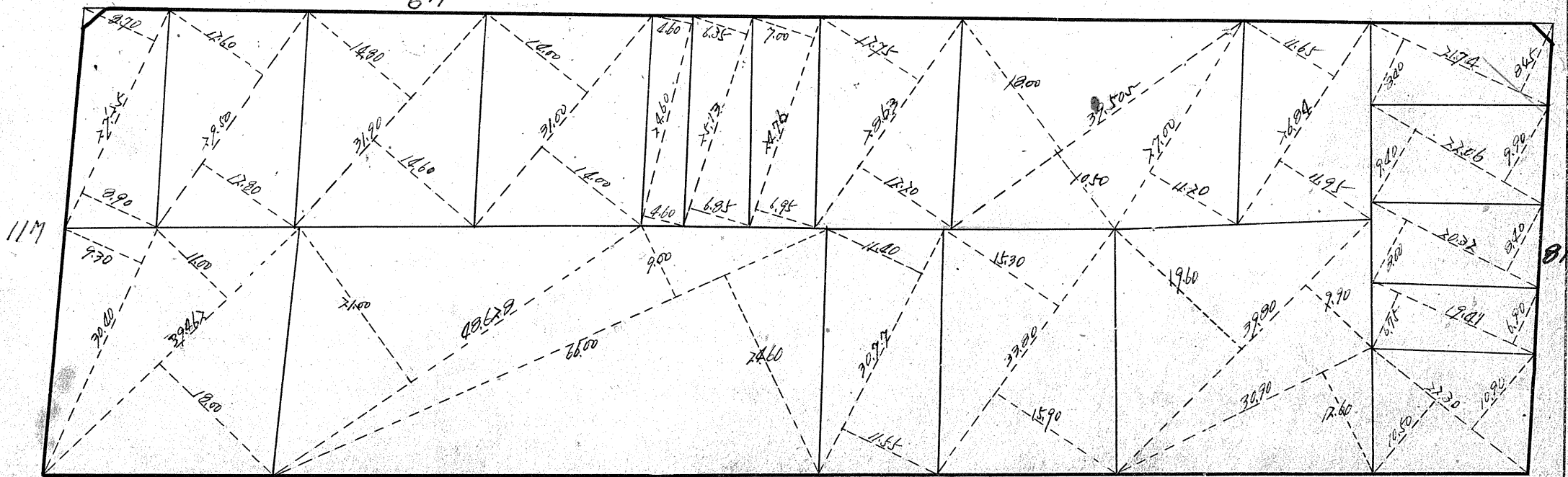
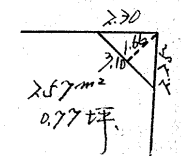
昭和26年10月3日



6.00
50



植 11
口 20



50M

測量士	係長	課長

149 Block

トラス - 精度 1/3000

$$\sin \lambda = 48' = 0.0084 \times 0.06 = 0.0005$$

$$\cos \lambda = 48' = 0.9999 \times 0.06 = 0.0599$$

$$50.09 \times 0.06 / 2 = 1.52 \text{ m}^2$$

$$\sin \lambda = 03' = 0.0052 \times 0.13 = 0.0007$$

$$\cos \lambda = 03' = 0.9999 \times 0.13 = 0.1299$$

$$\sin \lambda = 75' = 0.0596 \times 0.13 = 0.0077$$

$$\cos \lambda = 75' = 0.9999 \times 0.13 = 0.1299$$

$$\sec \lambda = 49' = 1.0017 \times 0.15 = 0.1503$$

$$\tan \lambda = 49' = 0.0499 \times 0.15 = 0.0075$$

$$\sec \lambda = 26' = 1.0070 \times 0.15 = 0.1511$$

$$\tan \lambda = 26' = 0.0775 \times 0.15 = 0.0116$$

$$x = 3035.313$$

$$y = -379.354$$

$$1'26' = 1.0070 \times 0.15 = 0.1511$$

$$1'26' = 0.0775 \times 0.15 = 0.0116$$

6.0M

170.16

$$x = 7102.600$$

$$y = -225.792$$

$$\log 160.72 = 2.2060699$$

$$50.62 = 1.7047271$$

$$\log \sin 07' = 9.9990812$$

$$7.9298772$$

$$= 0125.97 \frac{1}{2}$$

$$= 4062.965 \text{ m}^2$$

$$\log 162.71 = 2.2107657$$

$$52.49 = 1.7199930$$

$$\log \sin 08' = 9.9983109$$

$$7.9296500$$

$$= 8480.96 \frac{1}{2}$$

$$= 4247.47 \text{ m}^2$$

$$\sec \lambda = 7' = 1.0018 \times 0.15 = 0.1503$$

$$\tan \lambda = 7' = 0.0599 \times 0.15 = 0.0089$$

$$\sec \lambda = 07' = 1.0079 \times 0.15 = 0.1512$$

$$\tan \lambda = 07' = 0.0880 \times 0.15 = 0.0132$$

合計面積 $4247.47 \text{ m}^2 + 4062.97 \text{ m}^2 + 1.52 \text{ m}^2 - 21.10 \text{ m}^2 = 8289.96 \text{ m}^2$
 除去 $2.71 \text{ m}^2 + 2.57 \text{ m}^2 = 5.28 \text{ m}^2$
 面積 $= 8289.99 \text{ m}^2 = (1.7025 = 2505.00 \text{ 坪}) = 2504.96 \text{ 坪}$
 計 $= 2504.96 \text{ 坪}$

$$x = 2960.071$$

$$y = -350.765$$

この図面等は、土地区画整理事業に関する参考資料として提供しています。
 ○図面等は換地処分時のものであり、現在の状況とは異なる場合があります。
 ○図面等によって、境界等が確定されるものではありません。