

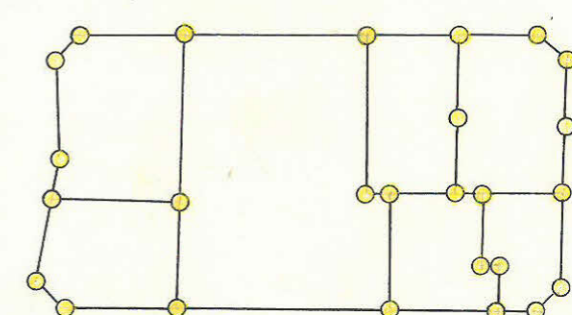
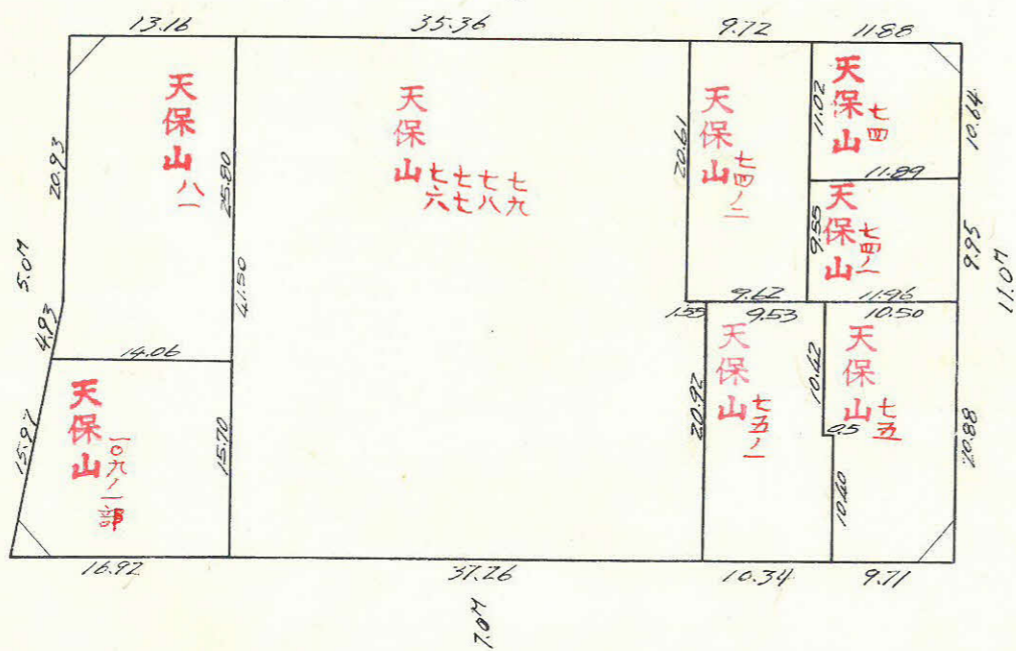
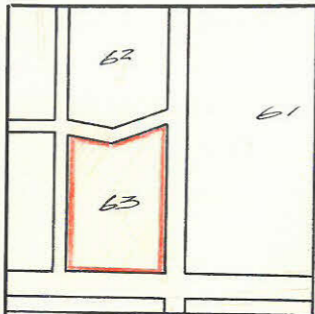
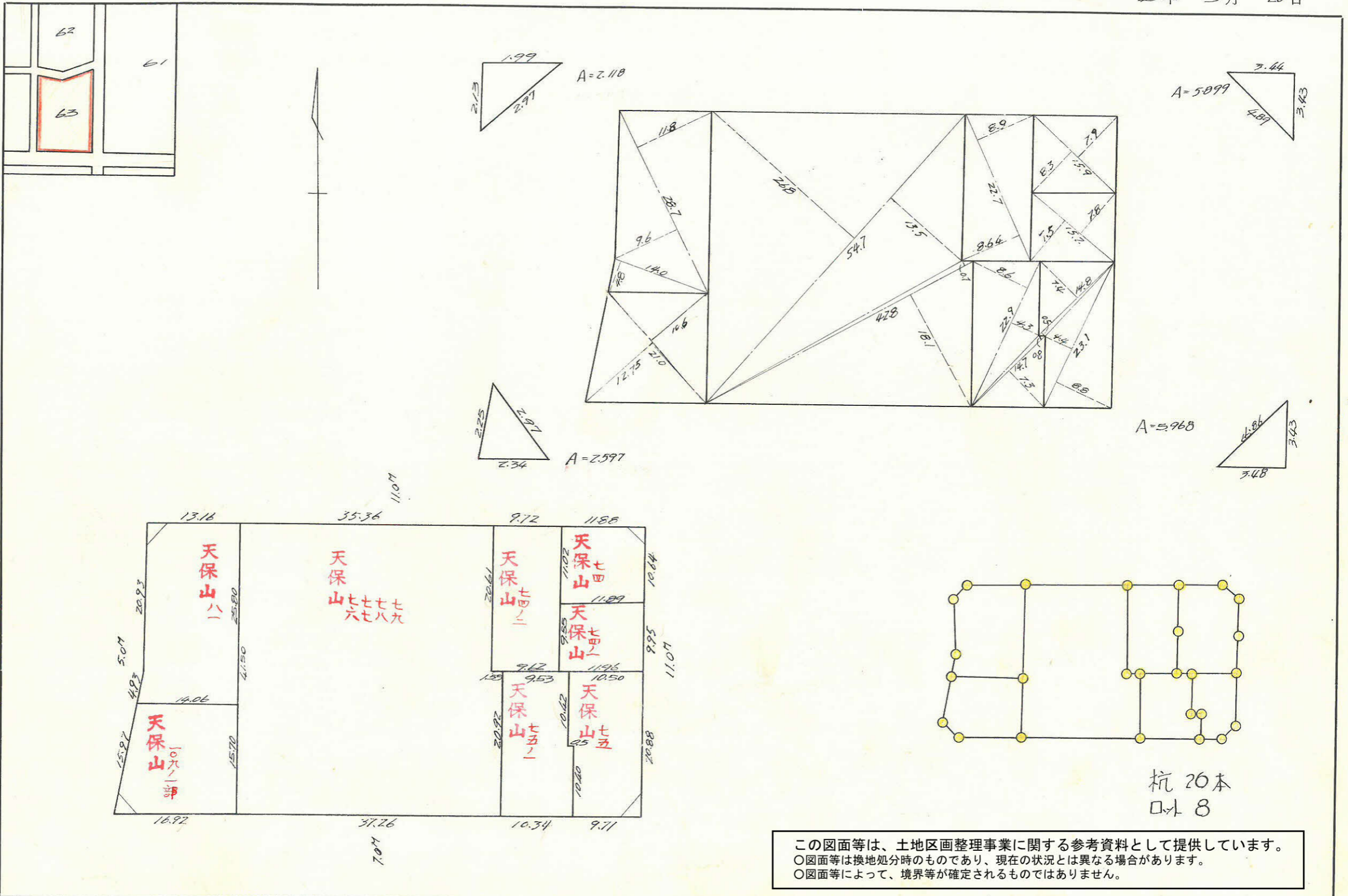
課長	係長	測量士	係

(分筆前)  
確定面積平面図  $S = \frac{1}{600}$

ブロック番号 **天保山** 63号

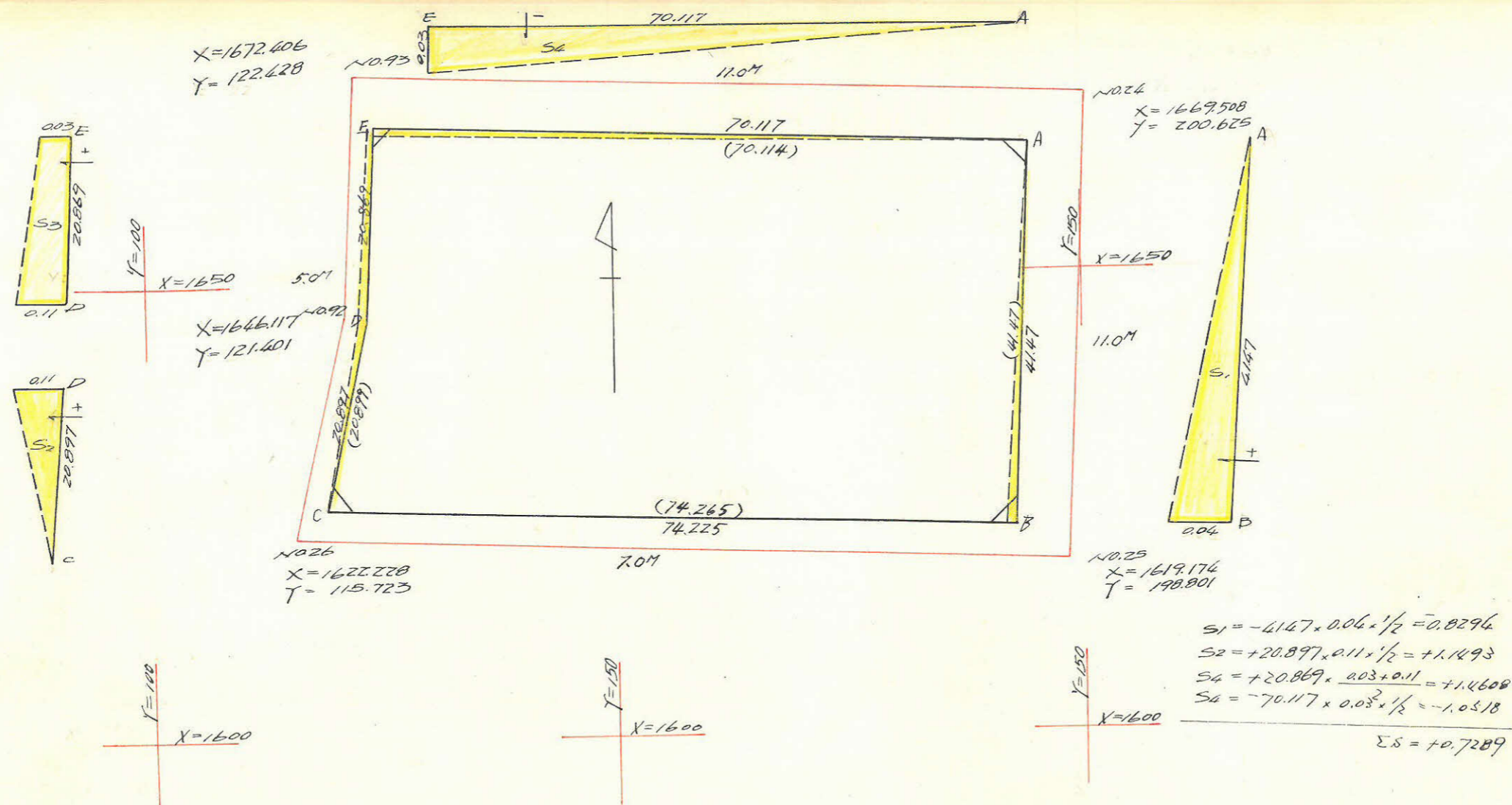
新地名 町 丁目

43年 3月 20日



杭 20本  
口 8

この図面等は、土地区画整理事業に関する参考資料として提供しています。  
○図面等は換地処分時のものであり、現在の状況とは異なる場合があります。  
○図面等によって、境界等が確定されるものではありません。



点	方位角	距離	COS A	SIN A	X	Y	$\Delta X$ (1)	$\Delta Y$ (2)	複緯距(3)	複経距(4)	(1) x (4)	(2) x (3)
24					1669.508	200.625						
A	182°-04'-31.4	5.571	0.999344	0.036213			-5.567	-0.202				
A	272°-04'-31.4	5.615	0.076213	0.999344	1664.144	194.812	+0.203	-5.611	0	0		
B	182°-04'-31.4	41.470	0.999344	0.036213	1627.701	193.310	-41.443	-1.502	-41.443	-1.502	+62.247	+62.247
C	272°-06'-19	74.265	0.076736	0.999325	1625.429	119.095	+2.728	-74.215	-80.158	-77.219	-210.653	+5948.926
D	132°-22'-12.5	20.889	0.972896	0.231247	1645.762	123.928	+20.333	+4.833	-57.097	-146.601	-2980.838	-275.950
E	2°-14'-13.9	20.985	0.999238	0.039037	1666.731	124.747	+20.969	+0.819	-15.795	-140.949	-2955.560	-12.936
A	92°-07'-20.7	70.114	0.037036	0.999714	1664.174	194.813	-2.597	+70.066	+2.577	-70.064	+181.956	+180.560

合計面積 =  $2,951.424 + 0.729 = 2,952.153 \text{ m}^2 \times 0.3025 = 893.03$   
 剪除 " =  $16.582 \times " = 5.02$   
 割込 " =  $2,935.571 \times " = 888.01$

$\Sigma$	+244.203	+6191.733
	-6147.051	-288.886
倍面積	5902.868	5902.867
面積	2951.424	2951.424

この図面等は、土地区画整理事業に関する参考資料として提供しています。  
 ○図面等は換地処分時のものであり、現在の状況とは異なる場合があります。  
 ○図面等によって、境界等が確定されるものではありません。