

課	長	係	長	測量士	係

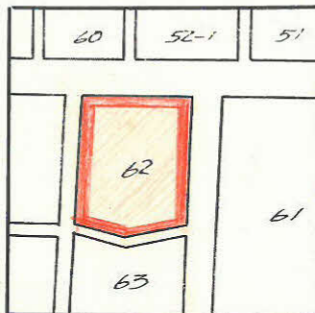
(分筆前)
確定面積平面図 $S = \frac{1}{600}$

ブロック番号 天保山

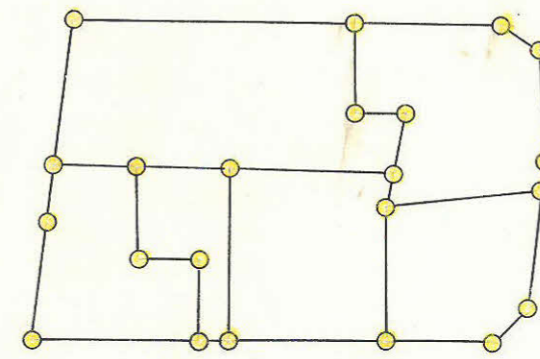
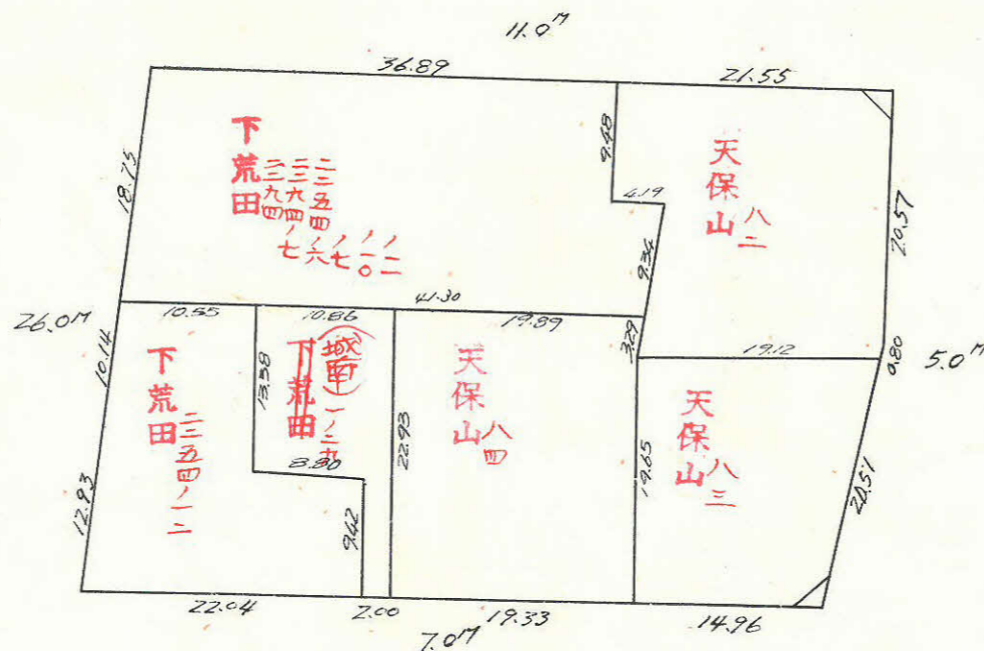
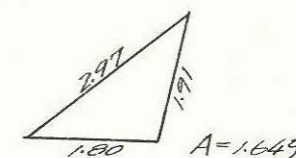
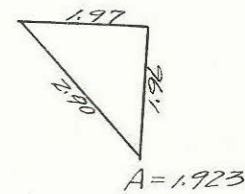
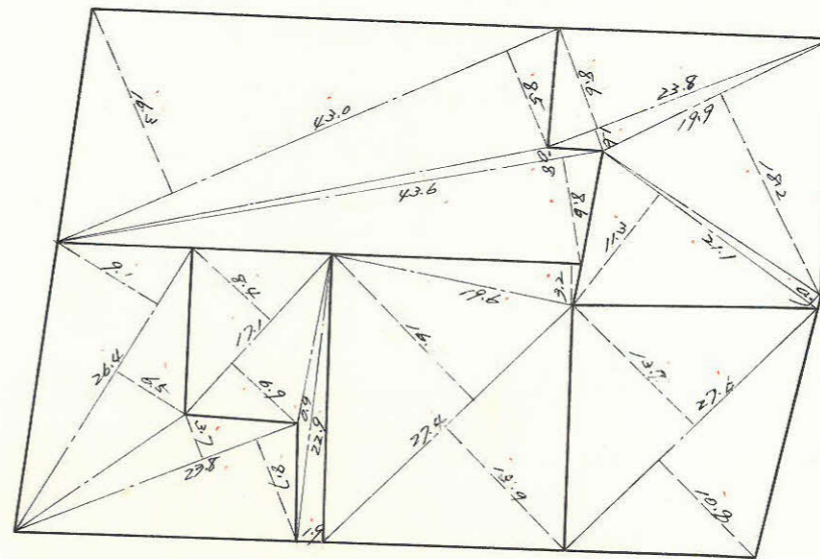
62号

新地名 町 丁目

13年 3月 20日

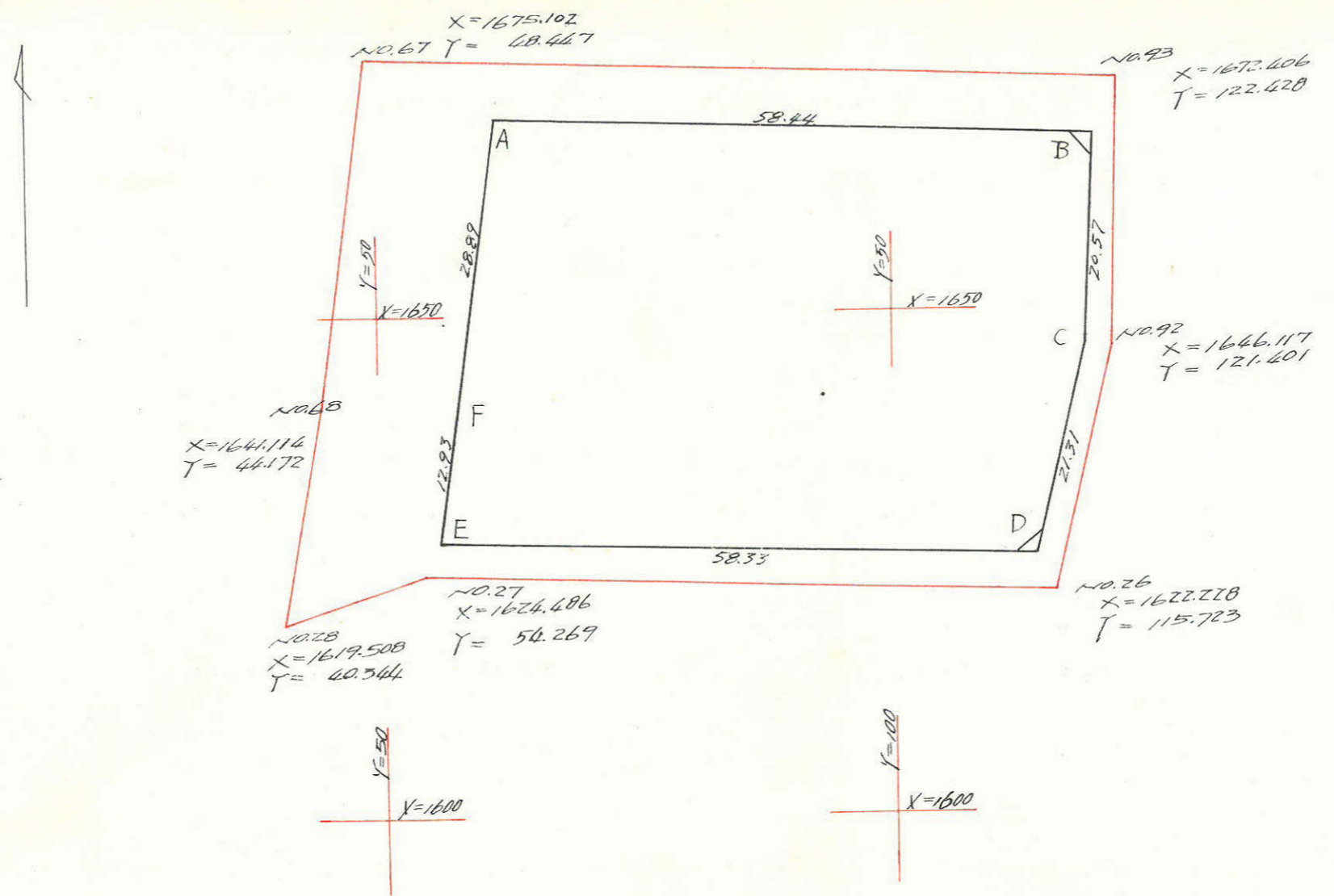


この図面等は、土地区画整理事業に関する参考資料として提供しています。
○図面等は換地処分時のものであり、現在の状況とは異なる場合があります。
○図面等によって、境界等が確定されるものではありません。



杭 22本
口 6

天保山-120230
3.2% 測量結果 942108502303



点	X	Y	ΔX (1)	ΔY (2)	複緯距(3)	複経距(4)	(1) x (4)	(2) x (3)
A	1669.146	61.302			0	0		
B	1666.886	119.693	- 2.260	+ 58.391	- 2.260	+ 58.391	- 131.964	- 171.964
C	1646.326	118.942	- 20.560	- 0.751	- 25.080	+ 116.031	- 2385.597	+ 18.835
D	1625.609	113.945	- 20.717	- 4.997	- 66.357	+ 110.283	- 2284.733	+ 331.586
E	1627.719	55.649	+ 2.110	- 58.296	- 84.964	+ 46.990	+ 99.149	+ 4953.061
F	1640.485	57.662	+ 12.766	+ 2.013	- 70.088	- 9.293	- 118.634	- 141.087
A	1669.146	61.302	+ 28.661	+ 3.640	- 28.661	- 3.640	- 104.326	- 104.326
							Σ	Σ
							+ 99.149	+ 5303.482
							- 5025.254	- 377.377
							倍面積	4926.105
							面積	2463.053

合計面積 $= 2.463.053 \text{ (M}^2\text{)} \times 0.3025 = 745.07 \text{ (坪)}$
 剪除 " $= 3.572 \times " = 1.08$
 割込 " $= 2.459.481 \times " = 743.99$

この図面等は、土地区画整理事業に関する参考資料として提供しています。
 ○図面等は換地処分時のものであり、現在の状況とは異なる場合があります。
 ○図面等によって、境界等が確定されるものではありません。