

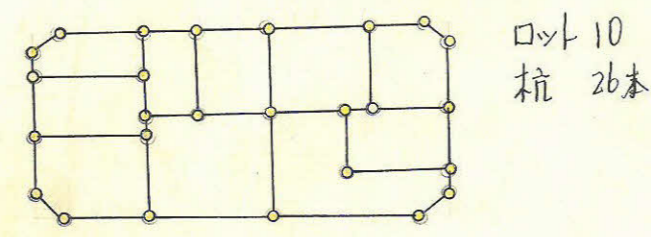
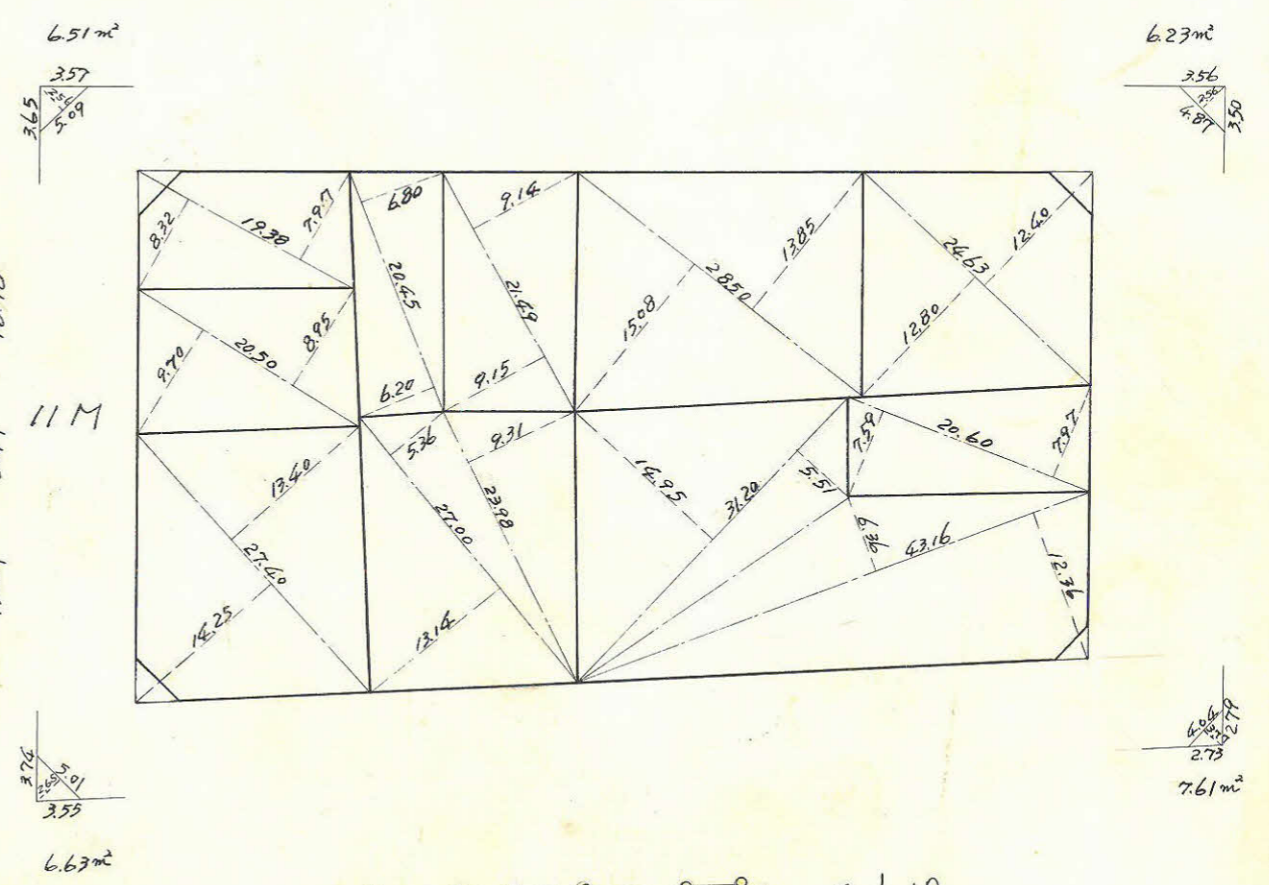
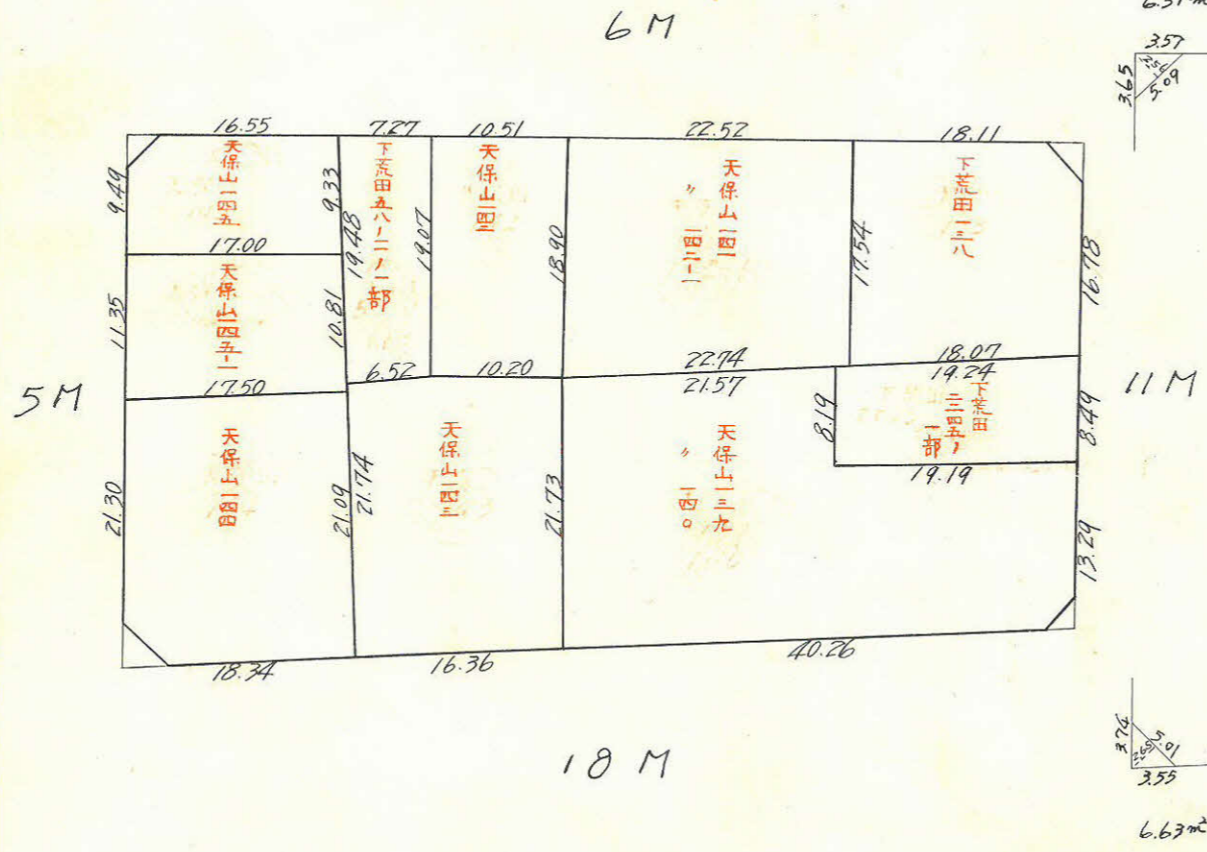
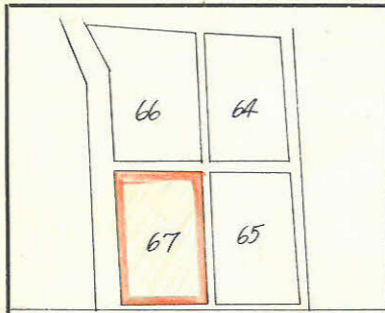
課長	係長	測量士	係

(分筆前)
確定面積平面図 $S = \frac{1}{600}$

ブロック番号 天保山 67号

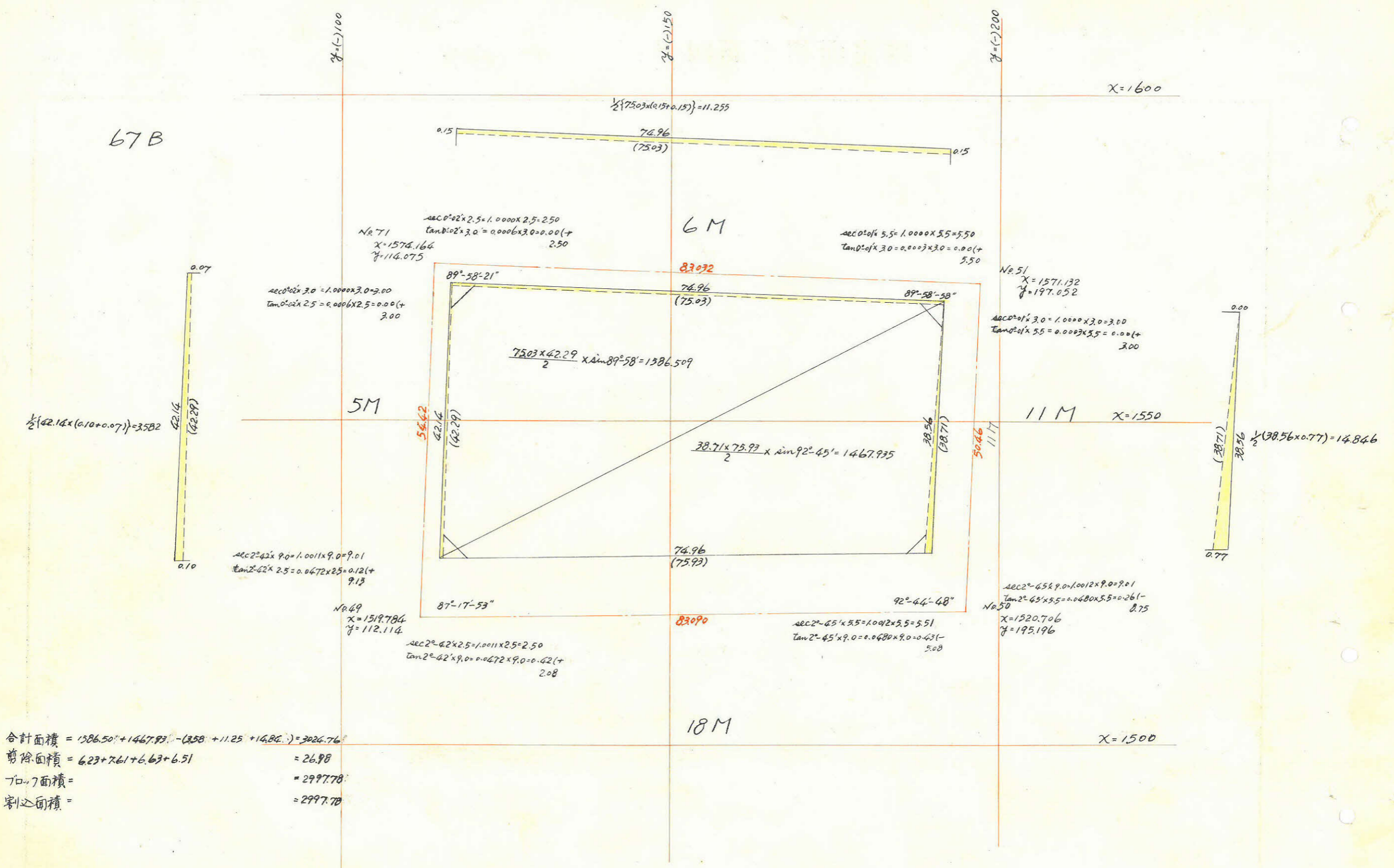
新地名 町 丁目

44年 2月 日



この図面等は、土地区画整理事業に関する参考資料として提供しています。
 ○図面等は換地処分時のものであり、現在の状況とは異なる場合があります。
 ○図面等によって、境界等が確定されるものではありません。

67B



合計面積 = $1586.50 + 1467.93 - (358 + 11.25 + 14.84) = 3024.76$
 剪除面積 = $6.23 + 7.61 + 6.63 + 6.51 = 26.98$
 70.7面積 = 2997.78
 割込面積 = 2997.78

この図面等は、土地区画整理事業に関する参考資料として提供しています。
 ○図面等は換地処分時のものであり、現在の状況とは異なる場合があります。
 ○図面等によって、境界等が確定されるものではありません。