

課長	係長	測量士	係

(分筆前)

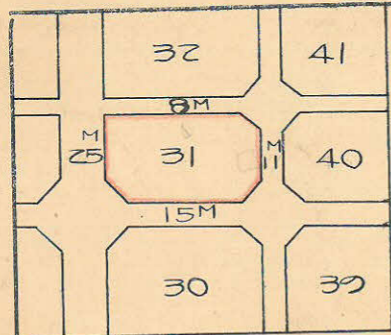
確定面積平面圖 $S = \frac{1}{600}$

ブロック番号

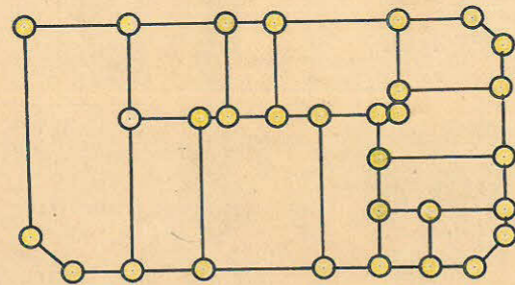
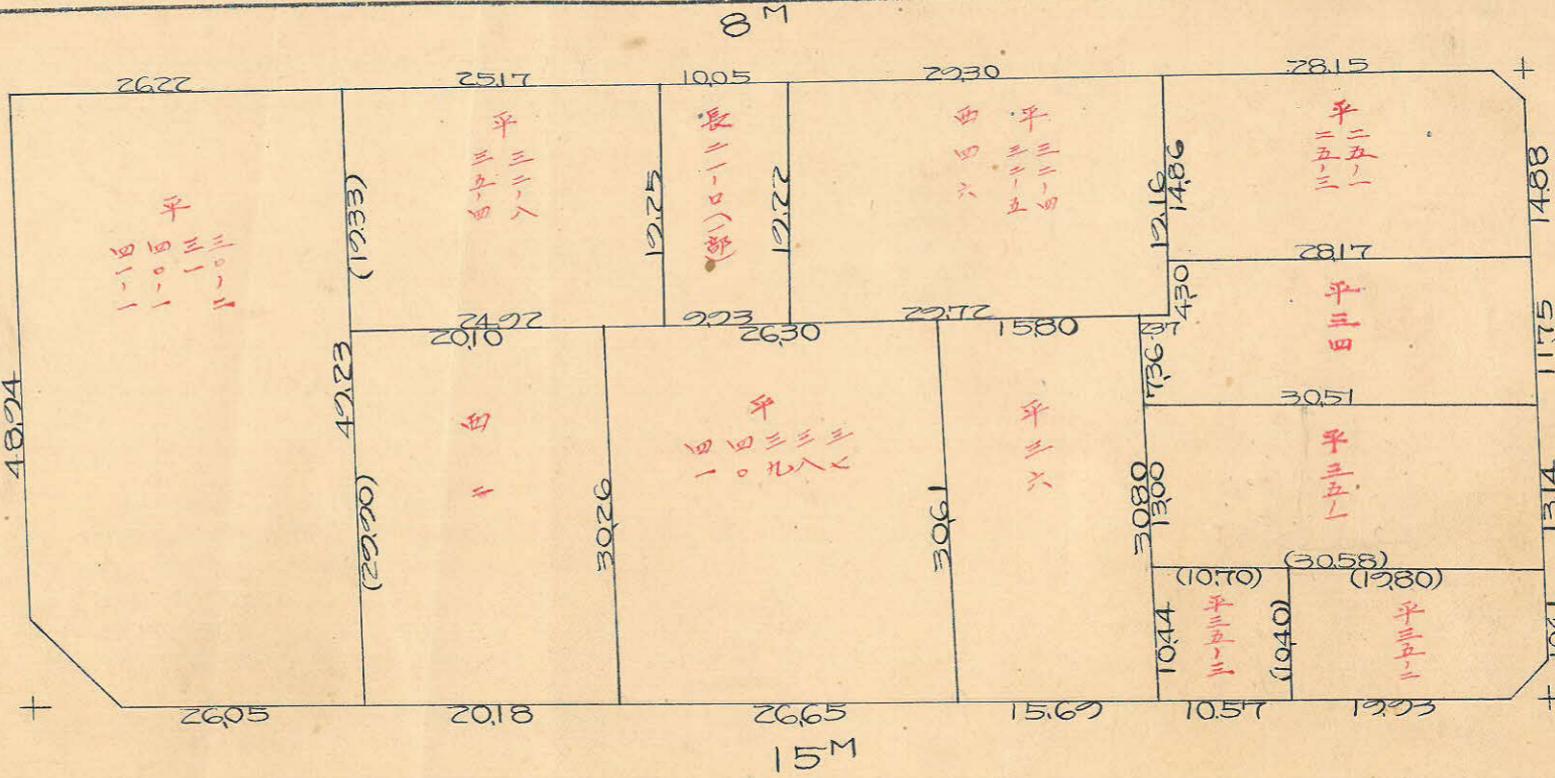
火

31号

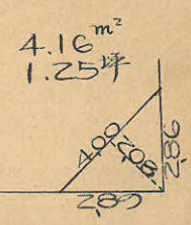
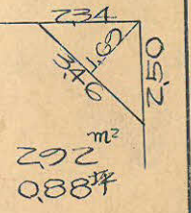
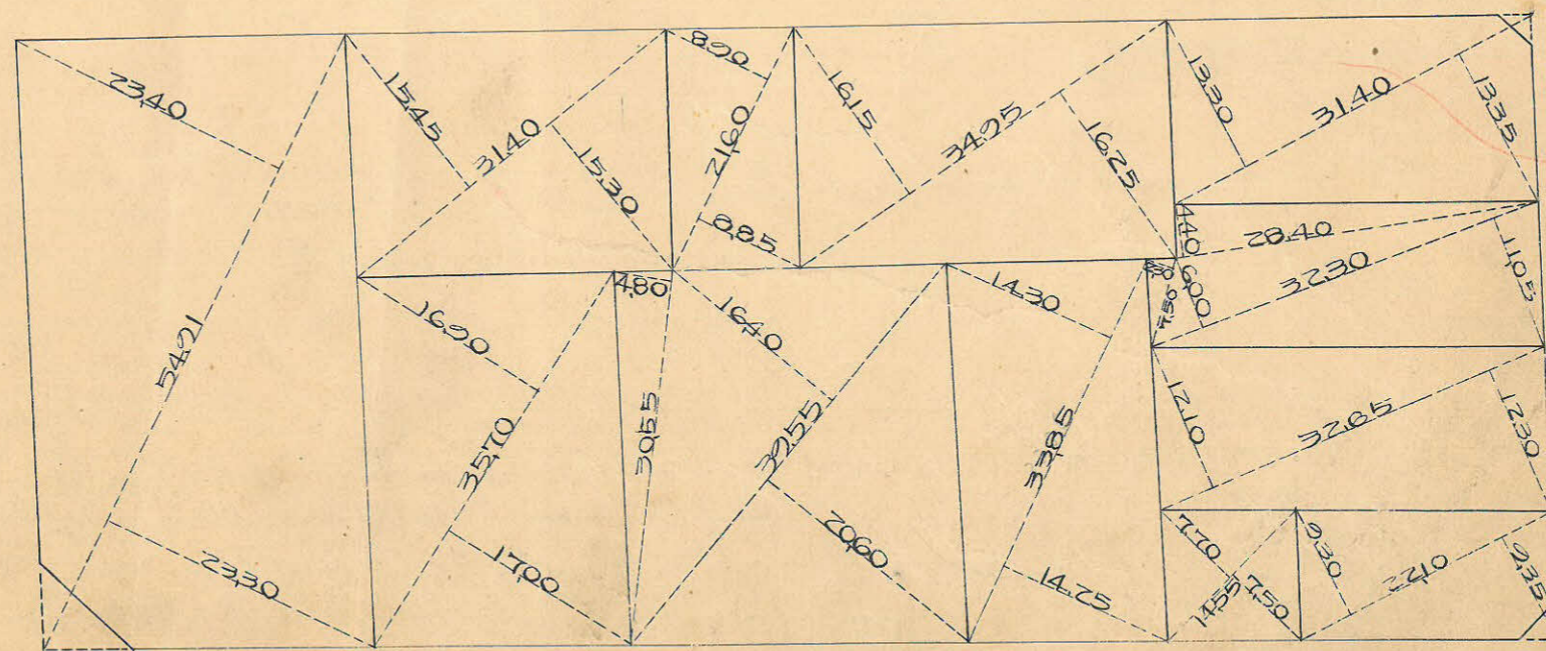
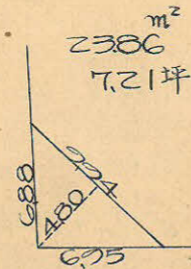
新地名 町 丁目
年 月 日



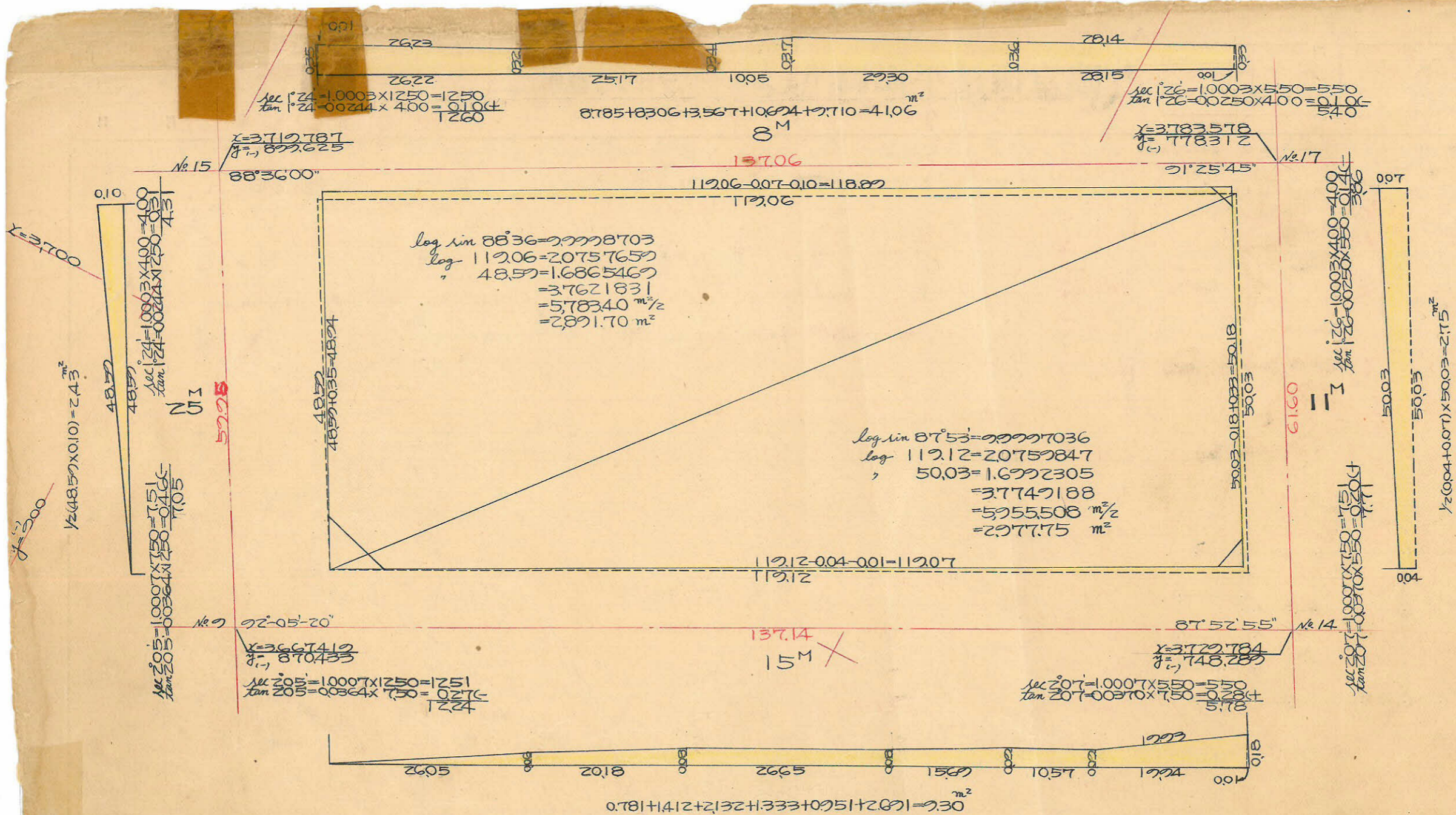
25M



杭=30
ロット=12



この図面等は、土地区画整理事業に関する参考資料として提供しています。
○図面等は換地処分時のものであり、現在の状況とは異なる場合があります。
○図面等によって、境界等が確定されるものではありません。



合計面積 $2891.70 + 2977.75 + 41.06 - 243 - 230 - 2.75 = 5896.03$ (坪) $\times 0.3025 = 1,783.54$ 坪
 剪除面積 $2386 + 292 + 4.16 = 3074$ (坪) $\times 0.3025 = 935$ 坪
 割込面積 5865.09 (坪) $\times 0.3025 = 1,774.15$ 坪

この図面等は、土地区画整理事業に関する参考資料として提供しています。
 ○図面等は換地処分時のものであり、現在の状況とは異なる場合があります。
 ○図面等によって、境界等が確定されるものではありません。