

課長	係長	測量士	係

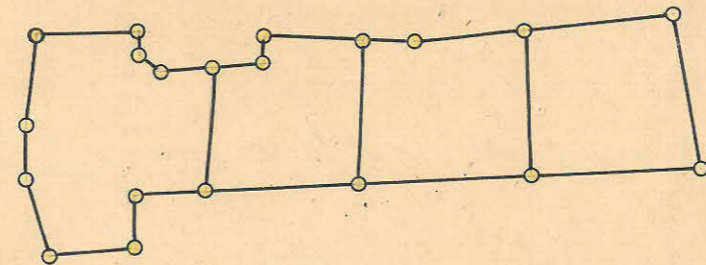
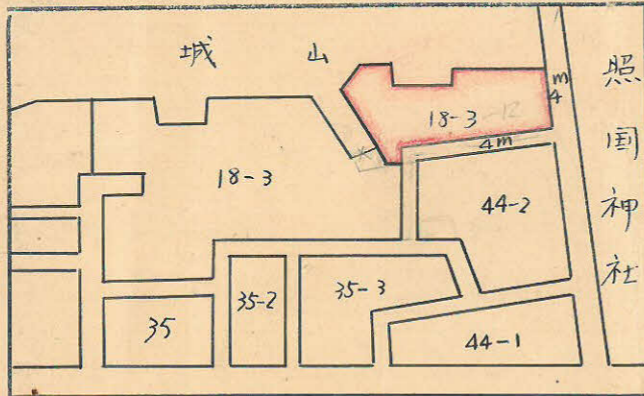
(分筆前)  
 確定面積平面圖  $S = \frac{1}{600}$

ブロック番号 中央

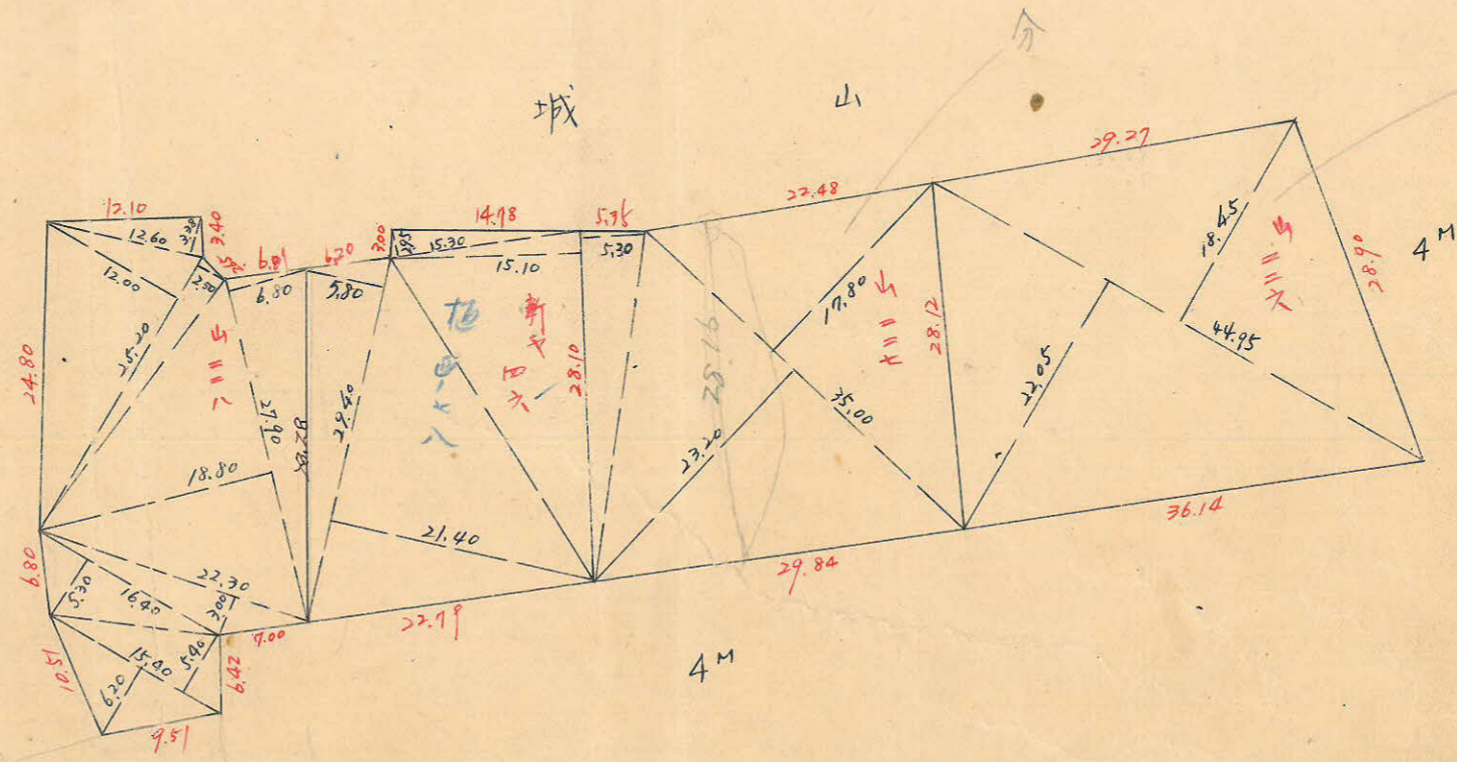
18-3 号(口)

新地名 町 丁目

昭和 27 年 5 月 30 日

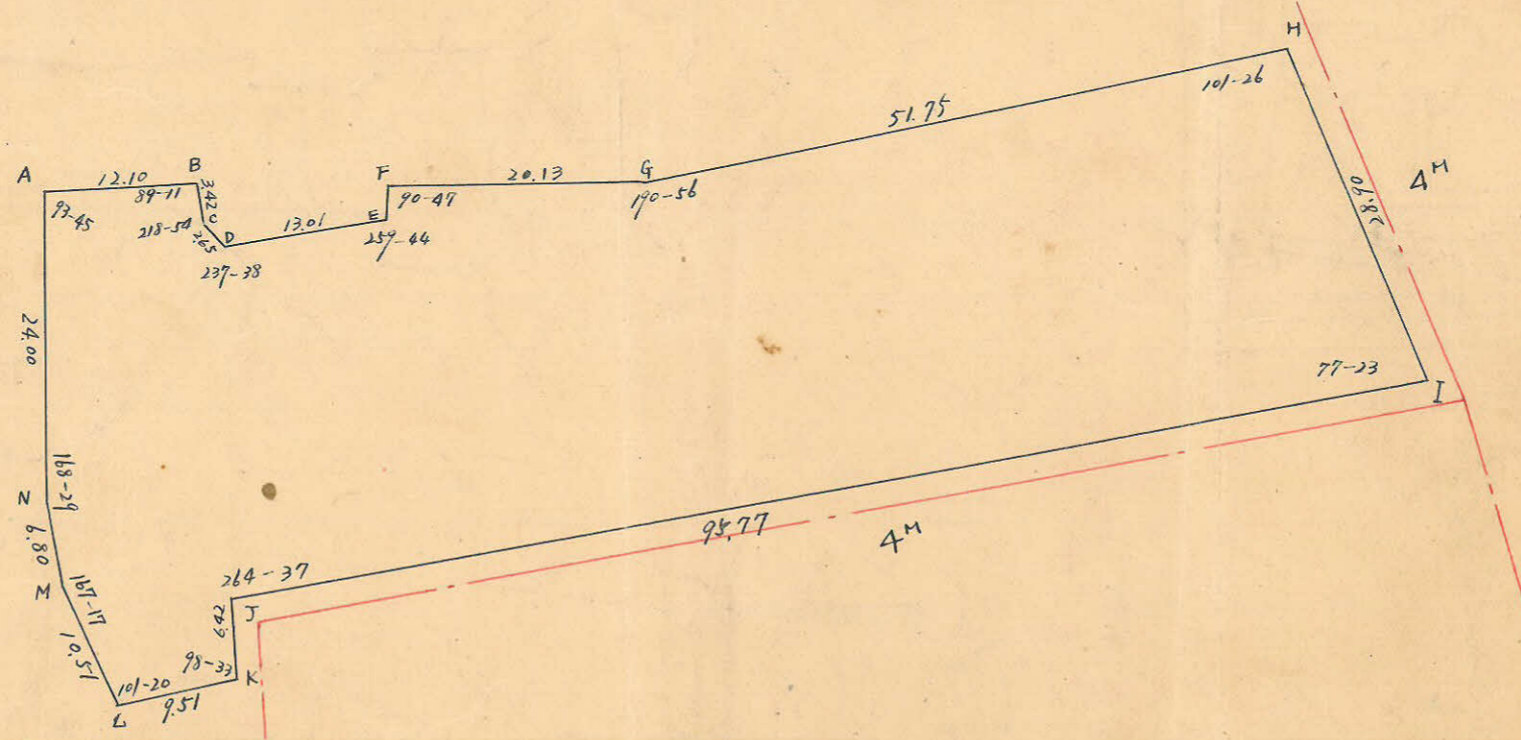


ロット 4  
 杭 20



この図面等は、土地区画整理事業に関する参考資料として提供しています。  
 ○図面等は換地処分時のものであり、現在の状況とは異なる場合があります。  
 ○図面等によって、境界等が確定されるものではありません。

この図面等は、土地区画整理事業に関する参考資料として提供しています。  
 ○図面等は換地処分時のものであり、現在の状況とは異なる場合があります。  
 ○図面等によって、境界等が確定されるものではありません。



測 点	仮方位角	仮方位	距離	真 数		更正緯距		更正経距		倍横距	倍面積
				Cos	Sin	N	S	E	W		
A	86~15	N 86~15 E	12.10	0.0654	0.9979	0.791		12.076		+ 12.076	+ 9.552
B	177~04	S 2~56 E	2.42	0.9987	0.0512		3.414	0.175		+ 24.327	- 83.052
C	138~10	S 41~50 E	2.65	0.7451	0.6670		1.974	1.768		+ 26.270	- 51.857
D	80~32	N 80~32 E	13.01	0.1645	0.9864	2.141		12.834		+ 40.872	+ 87.507
E	0~48	N 0~48 E	3.00	0.9999	0.0140	3.002		0.042		+ 53.748	+ 161.351
F	90~01	S 89~59 E	20.13	0.0003	1.0000		0.006	20.132		+ 73.922	- 0.444
G	79~05	N 79~05 E	51.75	0.1894	0.9819	9.807		50.817		+ 144.871	+ 1420.750
H	157~39	S 22~21 E	28.90	0.9249	0.3803		26.714	10.992		+ 206.680	- 5521.250
I	260~16	S 80~16 W	95.77	0.1691	0.9856		16.185		94.382	+ 123.290	- 1995.449
J	175~99	S 4~21 W	6.42	0.9971	0.0758		6.397	0.487		+ 29.395	- 188.040
K	257~06	S 77~06 W	9.51	0.2232	0.9748		2.122		9.270	+ 20.612	- 43.739
L	335~46	N 24~14 W	10.51	0.9119	0.4105	9.590		4.314		+ 7.028	+ 67.399
M	348~29	N 11~31 W	6.80	0.9799	0.1996	6.667		1.357		+ 1.357	+ 9.047
N	360~00	N 90~00 W	24.80	1.0000	0.0000	24.814				0	
計						56.812	56.812	109.323	109.323		6128.225

合計面積  $6128.225 \times \frac{1}{2} = 3064.11 \text{ m}^2$  ( $\times 0.7025 = 926.89 \text{ m}^2$ ) =  $926.88 \text{ m}^2$

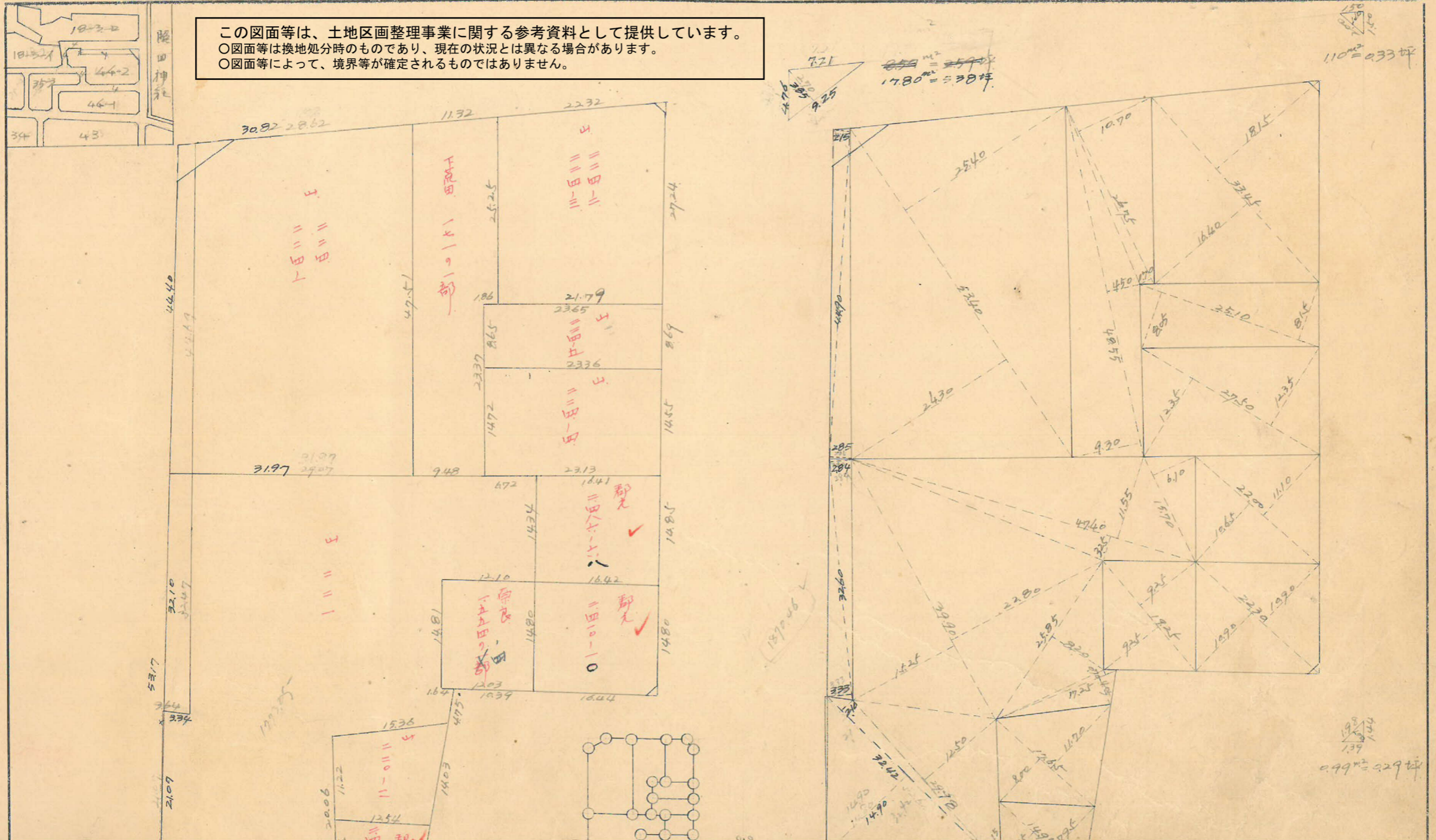
課長	係長	測量士	係

(分筆前)  
**確定面積平面圖**  $S = \frac{1}{600}$

ブロック番号 中央 44-2 号

新地名 町 丁目  
 年 月 日

この図面等は、土地区画整理事業に関する参考資料として提供しています。  
 ○図面等は換地処分時のものであり、現在の状況とは異なる場合があります。  
 ○図面等によって、境界等が確定されるものではありません。

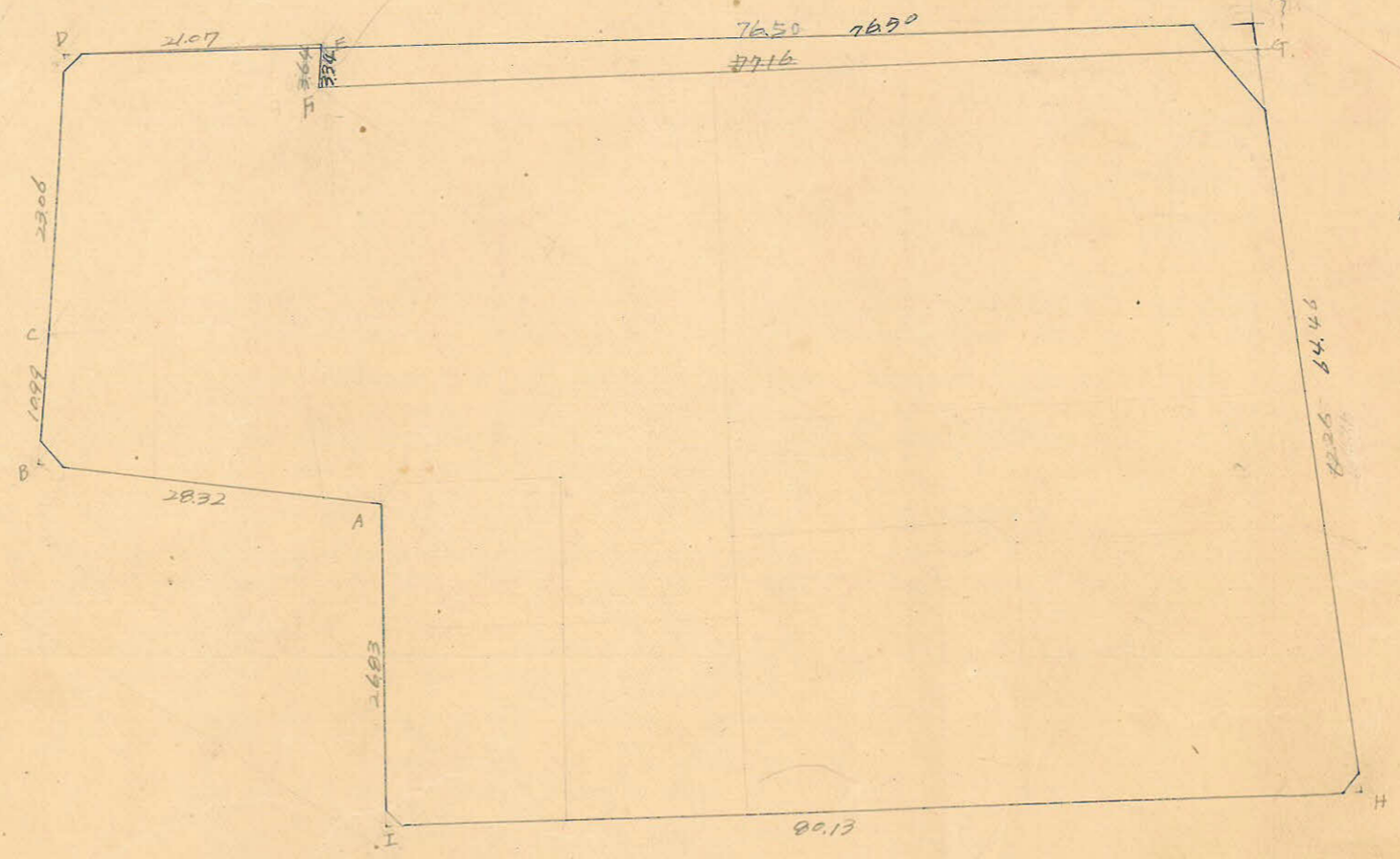


この図面等は、土地区画整理事業に関する参考資料として提供しています。  
 ○図面等は換地処分時のものであり、現在の状況とは異なる場合があります。  
 ○図面等によって、境界等が確定されるものではありません。

中央 44-2 下0.77 倍面積 1600

合計面積  
 切替面積  
 割込面積

$5,562.80 + 212.82 = 5,775.62$   
 $0.95 + 1.92 + 0.99 + 1.10 + 1.780 = 6.74$   
 $5,775.62 - 6.74 = 5,768.88$   
 $5,768.88 \times 1.7754 = 10,237.50$   
 $10,237.50 - 1,769.50 = 8,468.00$   
 $8,468.00 \times 1.7754 = 15,030.00$   
 $15,030.00 - 1,769.50 = 13,260.50$



項	x	Δx	x²+Δx²	y	Δy	xy+Δy²	倍面積	倍面積
A	4,023.980	-	-	- 857.115	-	-	-	-
B	4,011.480	- 12.500	- 2.831	- 882.521	- 25.406	- 30.619	+ 2,498.417	- 122,827.506
C	4,021.149	+ 9.669	+ 29.588	- 887.734	- 5.213	- 16.829	- 26,266.274	- 67,671.917
D	4,041.068	+ 19.919	+ 32.107	- 899.350	- 11.616	+ 5.566	- 28,875.430	+ 22,492.584
E	4,057.256	+ 12.188	+ 9.027	- 892.168	+ 17.182	+ 18.985	- 7,463.331	+ 76,951.065
F	4,050.095	- 7.161	+ 41.627	- 880.365	+ 1.803	+ 6.463	- 36,646.954	+ 261,769.790
G	4,094.883	+ 44.788	- 2.146	- 817.535	+ 62.830	+ 103.738	+ 1,754.430	+ 424,794.973
H	4,047.949	- 46.934	- 93.140	- 776.627	- 40.908	- 24.562	+ 72,335.039	- 99,425.723
I	4,001.743	- 46.206	- 23.969	- 842.097	- 65.470	- 80.488	+ 20,184.223	- 322,092.291
A	4,023.980	+ 22.237	+ 9.737	- 857.115	- 15.018	- 40.424	- 8,345.729	- 162,665.368
		- 12.500			- 25.406			
Σ							- 108,894.718	+ 786,000.012
							+ 96,772.109	- 774,683.805
							1,325.609	+ 11,316.207

$1,325.609 + 11,316.207 = 12,641.816$   
 $12,641.816 \times 1.7754 = 22,454.00$   
 $22,454.00 - 1,769.50 = 20,684.50$