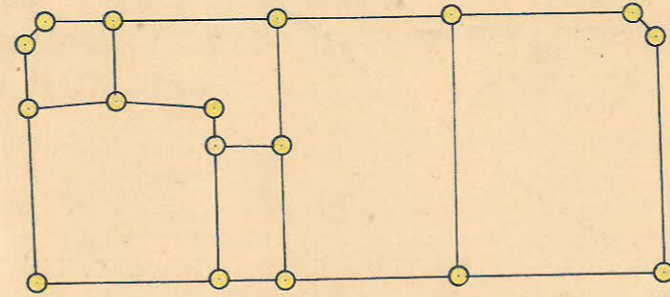
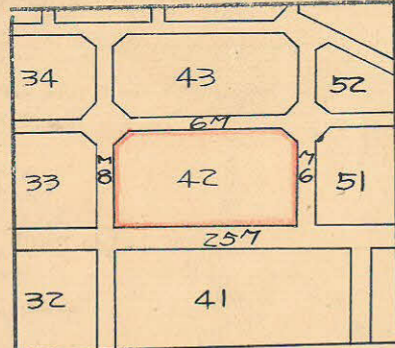


課長	係長	測量士	係

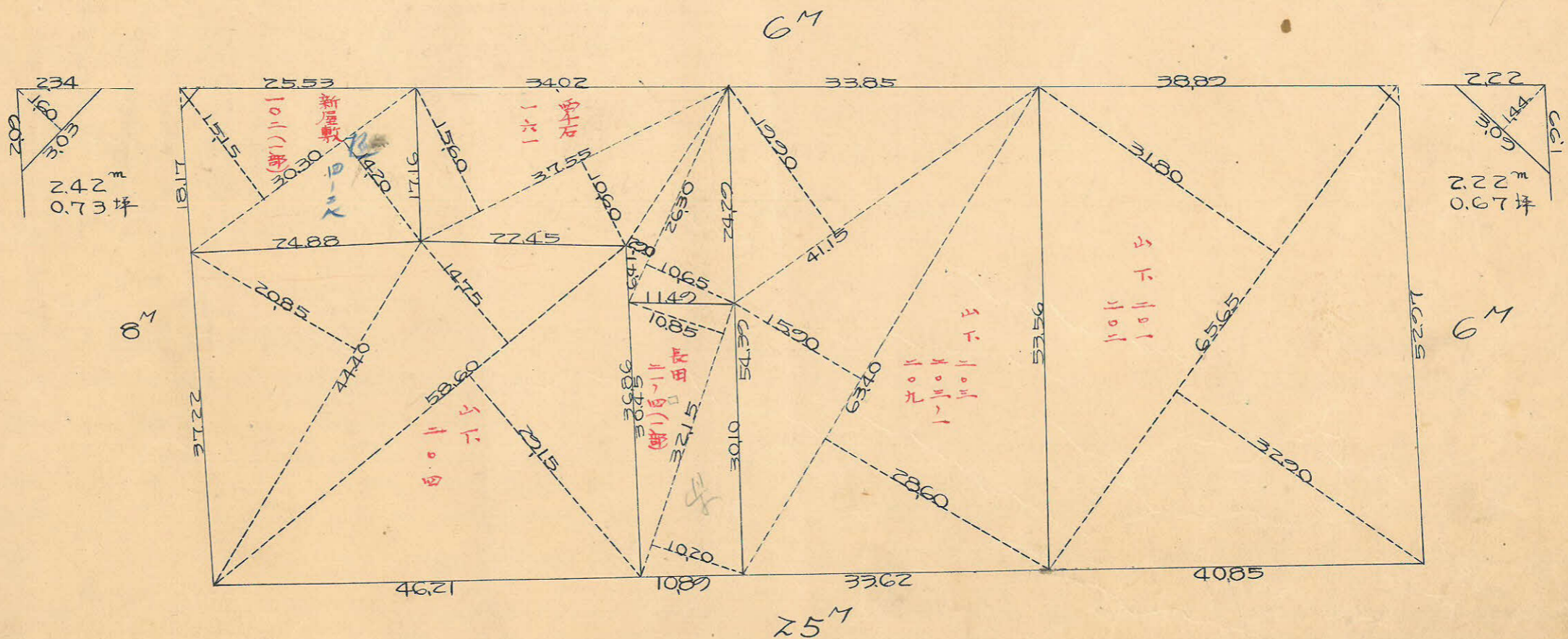
(分筆前)  
確定面積平面圖  $S = \frac{1}{600}$

ブロック番号 中央 42 号

新地名 町 丁目  
27 年 4 月 7 日

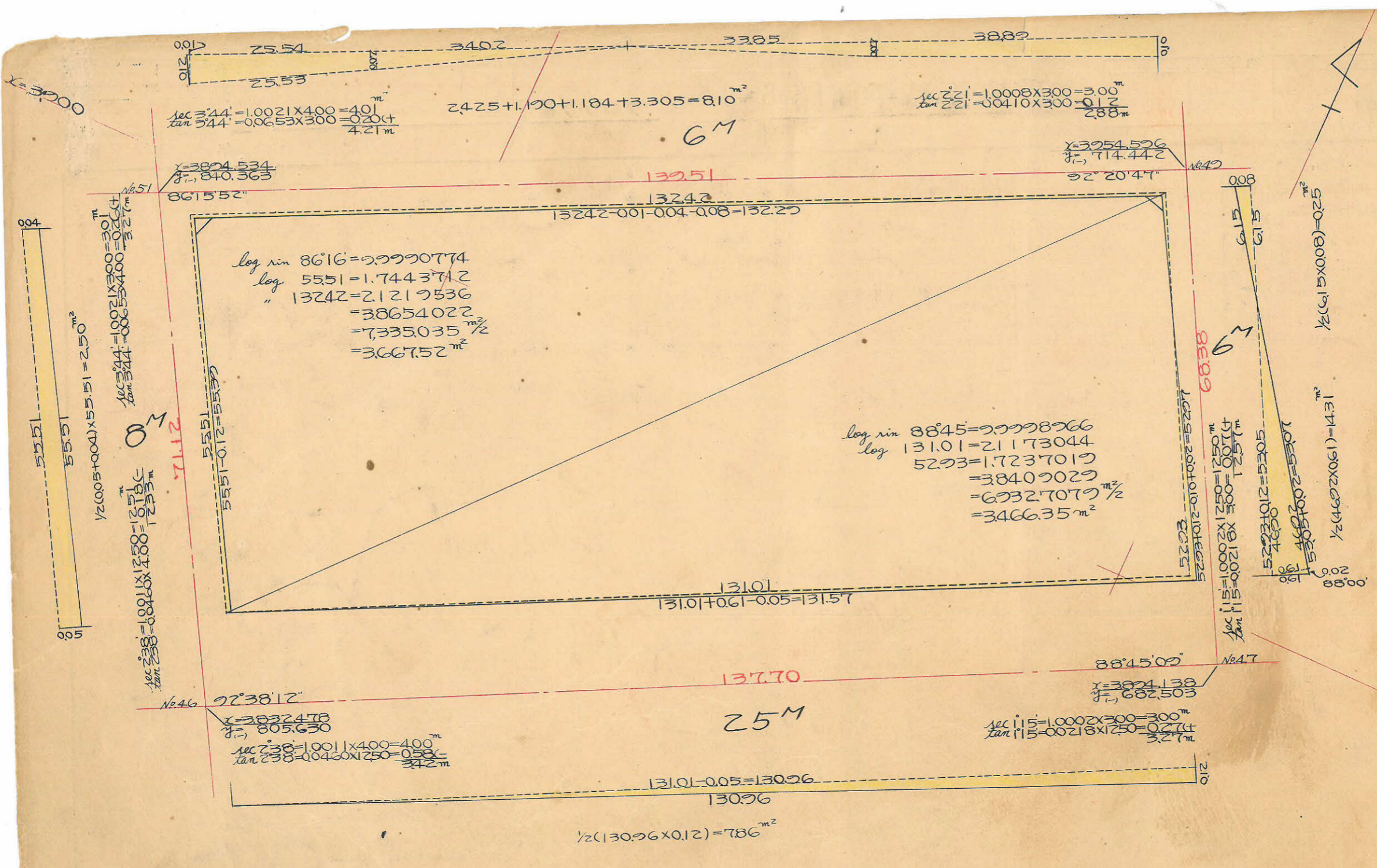


ロット=6  
杭=17



この図面等は、土地区画整理事業に関する参考資料として提供しています。  
○図面等は換地処分時のものであり、現在の状況とは異なる場合があります。  
○図面等によって、境界等が確定されるものではありません。





$$\sec 3.44 = 1.0021 \times 400 = 401$$

$$\tan 3.44 = 0.0653 \times 300 = 19.59$$

$$2.425 + 1.170 + 1.184 + 3.305 = 8.10 \text{ m}^2$$

$$\sec 2.21 = 1.0008 \times 300 = 300$$

$$\tan 2.21 = 0.0410 \times 300 = 12.30$$

$$\sec 3.44 = 1.0021 \times 300 = 301$$

$$\tan 3.44 = 0.0653 \times 400 = 26.12$$

$$\log \sin 86.16 = 9.9990774$$

$$\log 55.51 = 1.7443712$$

$$\log 132.42 = 2.1219536$$

$$= 38654.022$$

$$= 73350.35 \text{ m}^2/2$$

$$= 36675.2 \text{ m}^2$$

$$\log \sin 88.45 = 9.9998966$$

$$\log 131.01 = 2.1173044$$

$$\log 52.93 = 1.7237019$$

$$= 38409.029$$

$$= 6932.7079 \text{ m}^2/2$$

$$= 3466.35 \text{ m}^2$$

$$\sec 2.38 = 1.0011 \times 400 = 400$$

$$\tan 2.38 = 0.0460 \times 250 = 11.50$$

$$\sec 2.38 = 1.0011 \times 400 = 400$$

$$\tan 2.38 = 0.0460 \times 250 = 11.50$$

$$\sec 1.15 = 1.0002 \times 300 = 300$$

$$\tan 1.15 = 0.0218 \times 250 = 5.45$$

合計面積  $3667.52 + 3466.35 + 14.31 + 786 - 2.50 - 8.10 - 0.25 = 7145.17 \text{ m}^2 = (x03025 - 2161.41) = 2.16138 \text{ 坪}$   
 剪除面積  $2.42 + 2.22 = 4.64 = (x03025 - 1.40) = 1.40 \text{ 坪}$   
 割込面積  $7140.55 = 2.15998 \text{ 坪}$

この図面等は、土地区画整理事業に関する参考資料として提供しています。  
 ○図面等は換地処分時のものであり、現在の状況とは異なる場合があります。  
 ○図面等によって、境界等が確定されるものではありません。