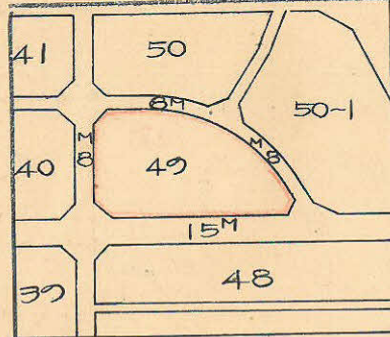


| | | | |
|----|----|-----|---|
| 課長 | 係長 | 測量士 | 係 |
| | | | |

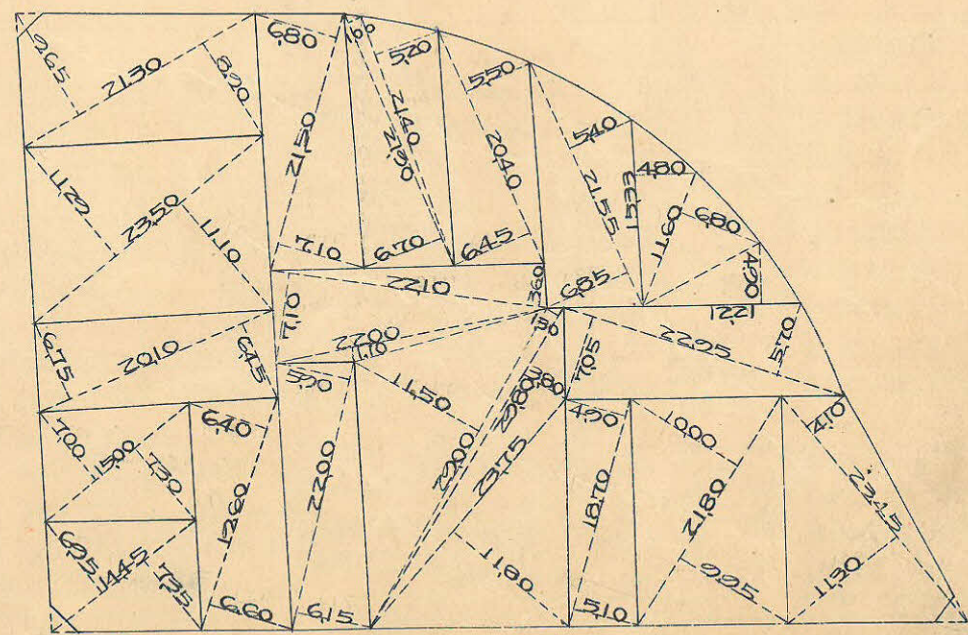
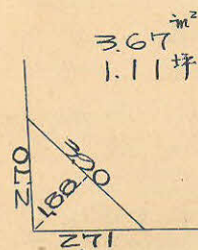
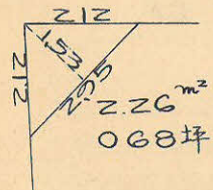
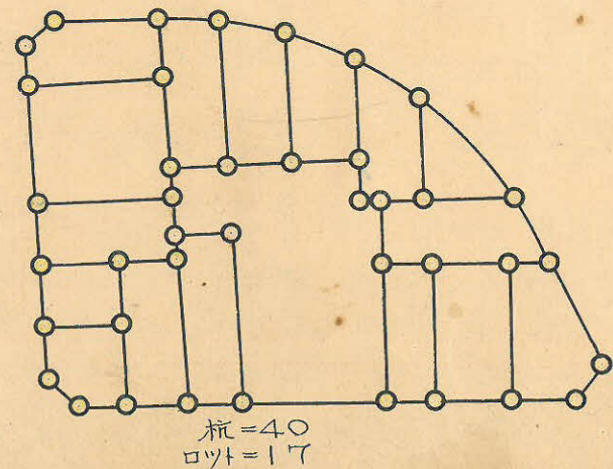
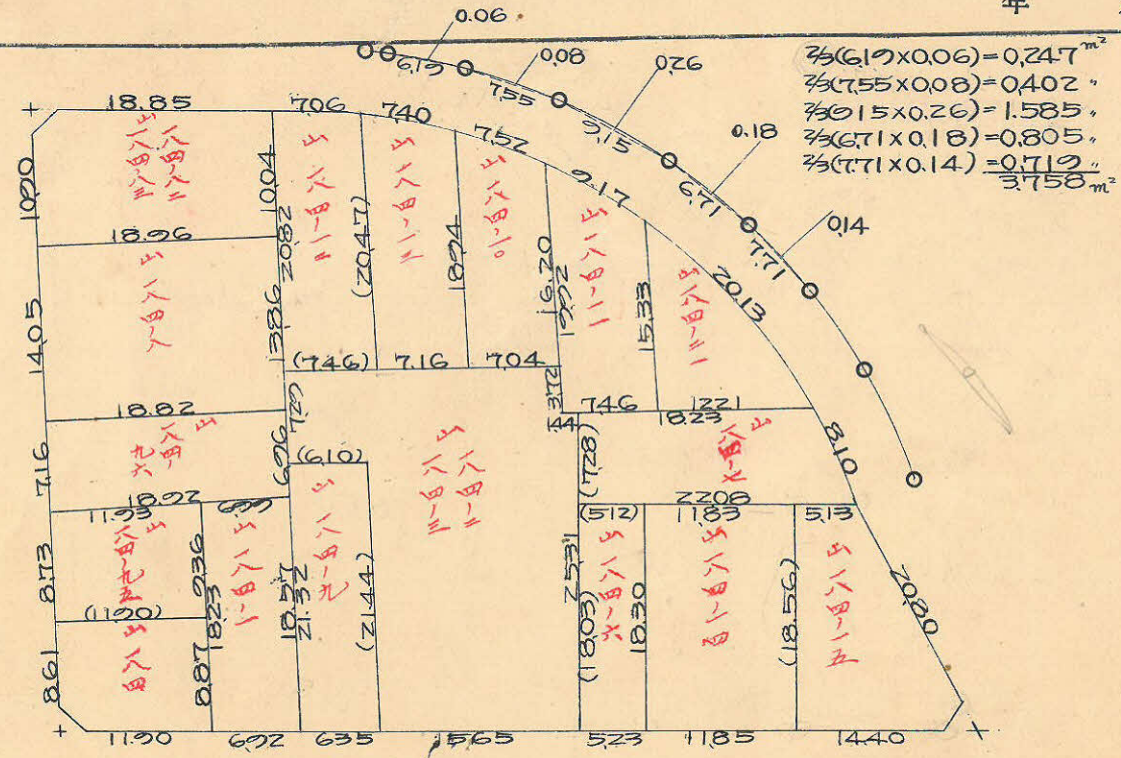
(分筆前)
 確定面積平面圖 $S = \frac{1}{600}$

ブロック番号 中 49号

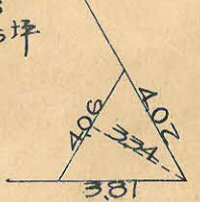
新地名 _____ 町 _____ 丁目 _____
 年 _____ 月 _____ 日



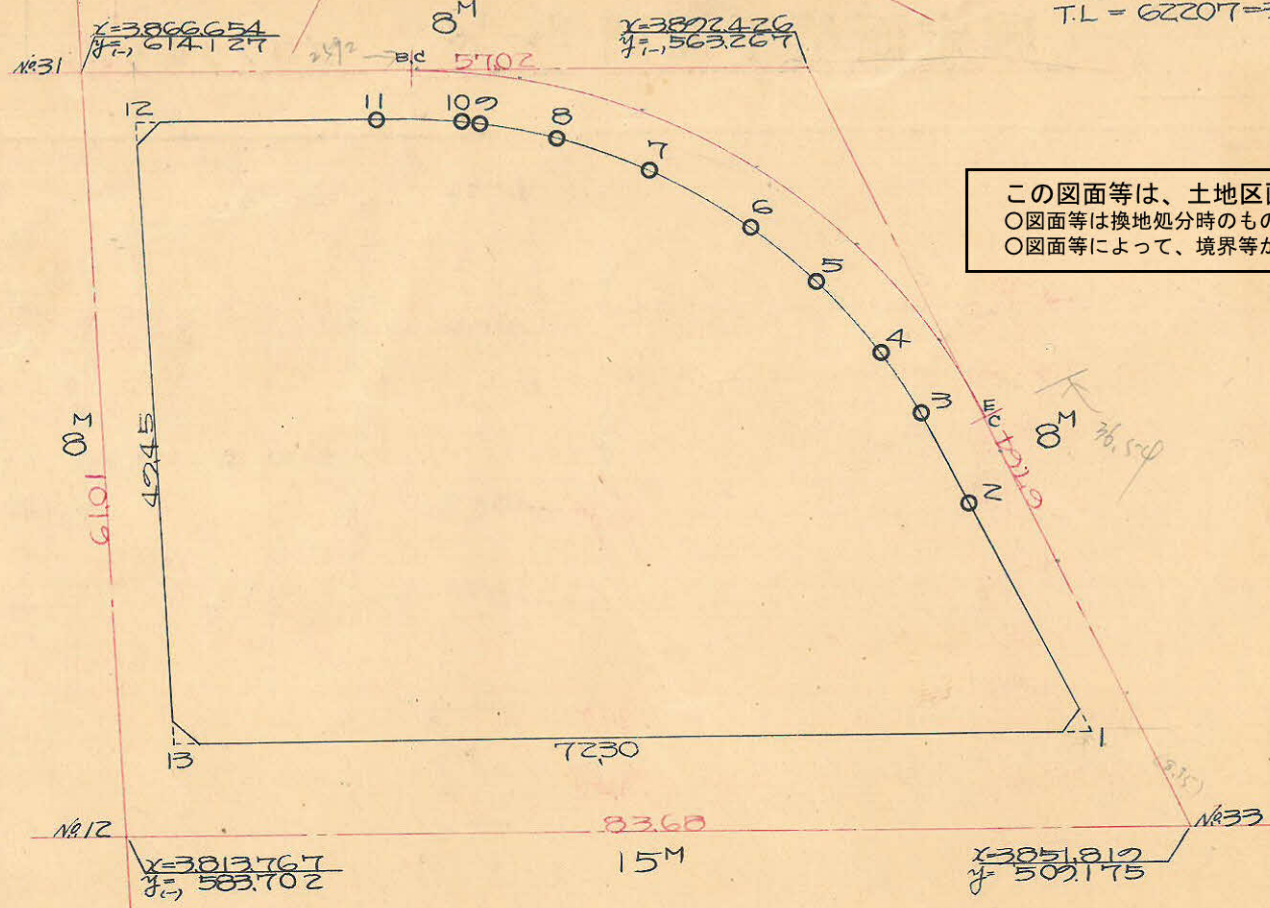
この図面等は、土地区画整理事業に関する参考資料として提供しています。
 ○図面等は換地処分時のものであり、現在の状況とは異なる場合があります。
 ○図面等によって、境界等が確定されるものではありません。



6.78 m^2
 2.05坪



Center
 R=50m IA=63-46-08
 C.L.=111.278=55.649m
 T.L.=62207=31.104m



この図面等は、土地区画整理事業に関する参考資料として提供しています。
 ○図面等は換地処分時のものであり、現在の状況とは異なる場合があります。
 ○図面等によって、境界等が確定されるものではありません。

| 測点 | X | ΔX | Y | ΔY | 6 | 3x4 | 1x6 |
|----|---------|---------|---------|---------|-------|----------|----------------------|
| 1 | 3855001 | | 519.571 | | | | |
| 2 | 3867117 | +2.116 | 536.429 | +16.858 | 23507 | 9073272 | 90904319 |
| 3 | 3871827 | +4.705 | 543.028 | +6.599 | 11461 | 4137330 | 44374952 |
| 4 | 3874736 | +2.914 | 547.890 | +4.862 | 12026 | 3165161 | 465971575 |
| 5 | 3877599 | +2.863 | 555.054 | +7.164 | 13706 | 2428361 | 53146372 |
| 6 | 3879111 | +1.512 | 561.596 | +6.542 | 15693 | 1046815 | 60874889 |
| 7 | 3879463 | +0.352 | 570.747 | +9.151 | 16642 | 317006 | 64562023 |
| 8 | 3878554 | -0.909 | 578.238 | +7.491 | 13491 | 1413214 | 52325572 |
| 9 | 3877019 | -1.535 | 584.238 | +6.000 | 7103 | 1154454 | 27538466 |
| 10 | 3876578 | -0.441 | 585.341 | +1.103 | 7467 | 2052791 | 28946408 |
| 11 | 3873512 | -3.066 | 591.705 | +6.364 | 23150 | 6890405 | 89671803 |
| 12 | 3864933 | -8.579 | 608.491 | +16.786 | 7834 | 31319640 | 30277885 |
| 13 | 3822041 | -42.892 | 583.871 | +4350 | 68970 | 5799007 | 340046988 |
| 1 | 3855001 | +42.892 | 519.571 | +4350 | 47442 | 23417929 | 182888957 |
| | | | | | | 43218868 | 58942379 |
| | | | | | | 48947417 | 553213880 |
| | | | | | | 5728549 | 286427m ² |

合計面積 2.864.27+3.76=2868.03=60.3025=867.57=867.51坪
 前除面積 2.26+3.67+6.78=12.71=60.3025=384坪
 寄付面積 =863.67坪

x=3800

y=600

y=500