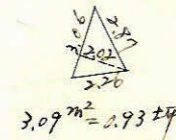
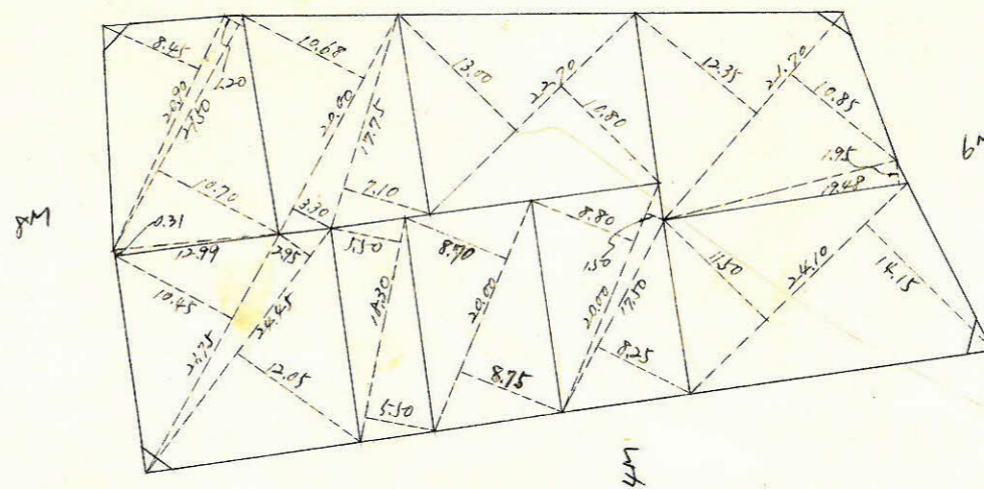
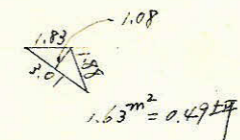
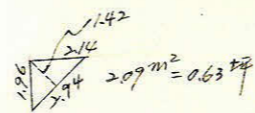
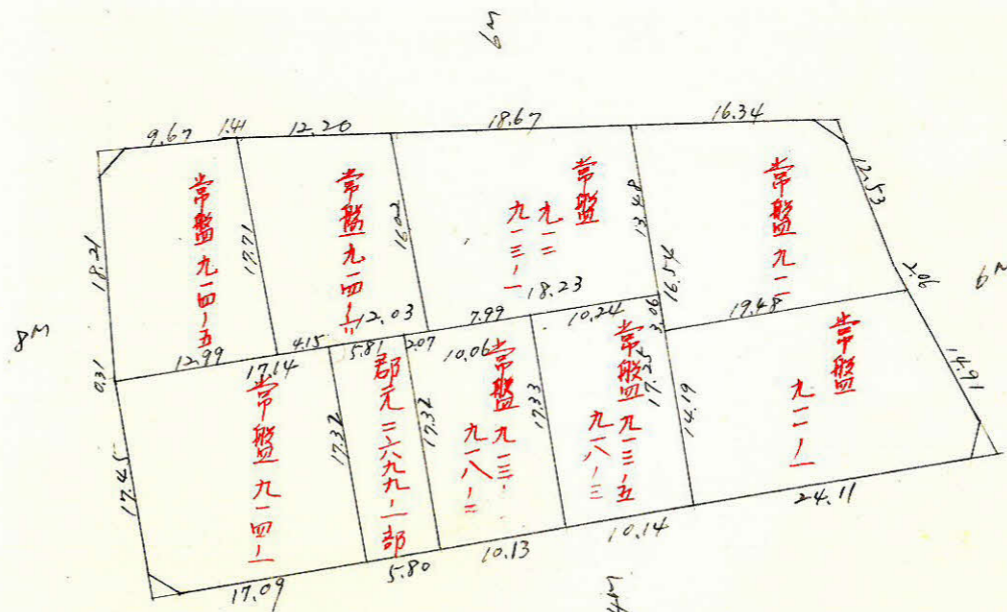
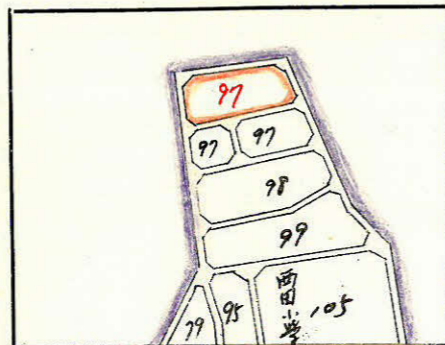


課長	係長	測量士	係

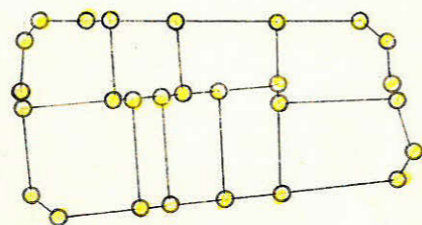
(分筆前)  
 確定面積平面図  $S = \frac{1}{600}$

ブロック番号 城西 97-1号

新地名 町 丁目  
 年 月 日



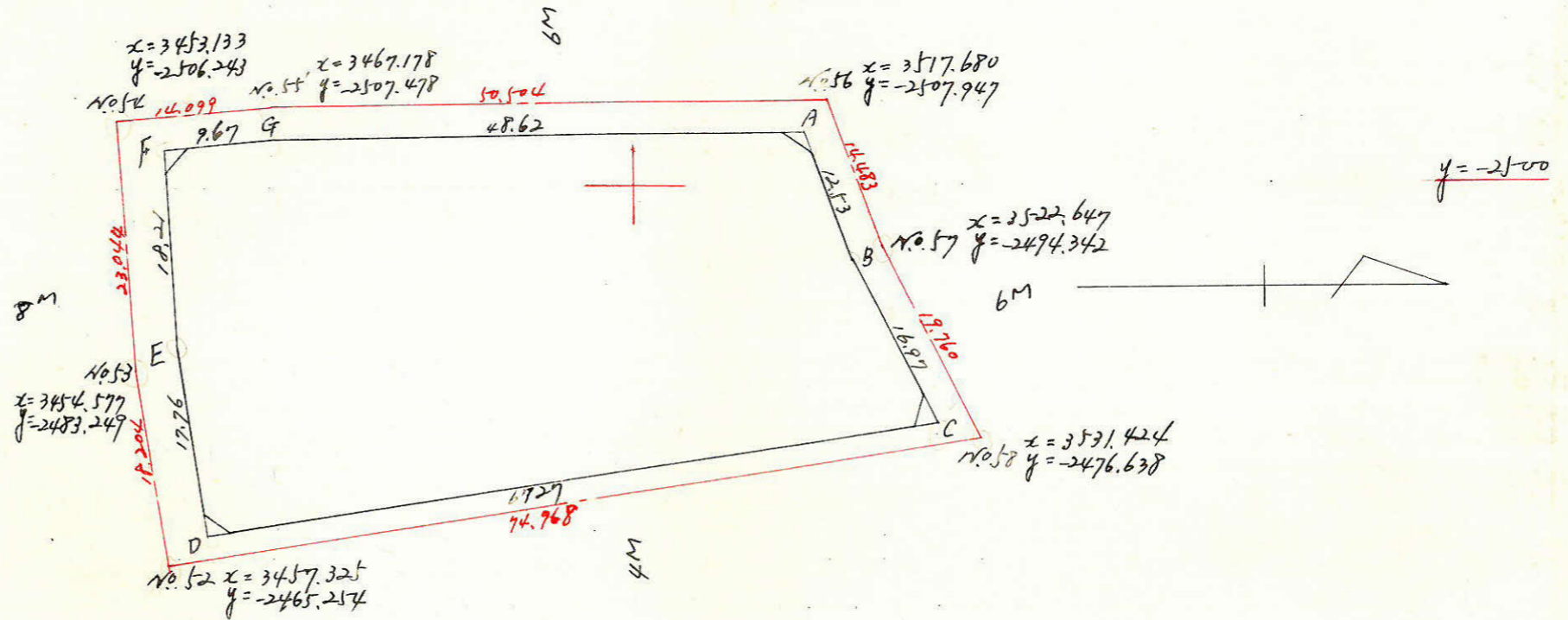
12y-9 杭 27



この図面等は、土地区画整理事業に関する参考資料として提供しています。  
 ○図面等は換地処分時のものであり、現在の状況とは異なる場合があります。  
 ○図面等によって、境界等が確定されるものではありません。

城西 97-17-12-77 縮尺 1/600

$y = -2500$



測点	x			y			倍面積	倍面積
A	3515.606			-2504.976				
B	3519.811	-4.205		-2493.174	-11.802			
C	3527.484	-7.673	-11.878	-2478.040	-15.134	-26.936	+29613.9208	-94809.6291
D	3460.995	+66.489	+58.816	-2467.800	-10.240	-25.374	-145748.4006	-89506.3790
E	3458.318	+2.677	+69.166	-2485.356	+12.556	+7.316	-170687.8548	+25320.6394
F	3457.357	+0.961	+3.638	-2503.544	+18.188	+35.744	-9041.7251	+123614.1186
G	3466.991	-9.634	-8.673	-2504.329	+0.785	+18.973	+21713.2371	+65596.4344
A	3515.606	-48.615	-58.249	-2504.976	+0.627	+1.432	+145874.6599	+4964.7311
		-4.205	-52.820	-2504.976	-11.802	-11.155	+132312.8323	-39216.5849
Σ							+4036.6696	-4036.6695

$\sqrt{2} = 2018.33 \text{ m}^2$

合計面積  $2018.33 \text{ m}^2 \times (0.3025) = 610.54 \text{ 坪} = 610.49 \text{ 坪}$   
 前棟  $9.05 \text{ m}^2 \times (0.3025) = 2.73 \text{ 坪} = 2.72 \text{ 坪}$   
 割込  $307.77 \text{ 坪}$

縮尺 1/600

この図面等は、土地区画整理事業に関する参考資料として提供しています。  
 ○図面等は換地処分時のものであり、現在の状況とは異なる場合があります。  
 ○図面等によって、境界等が確定されるものではありません。