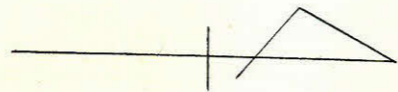
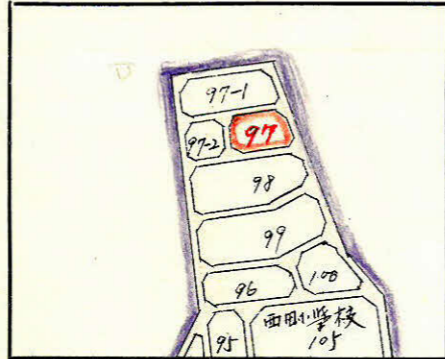


係	長	係	長	測	量	士	係

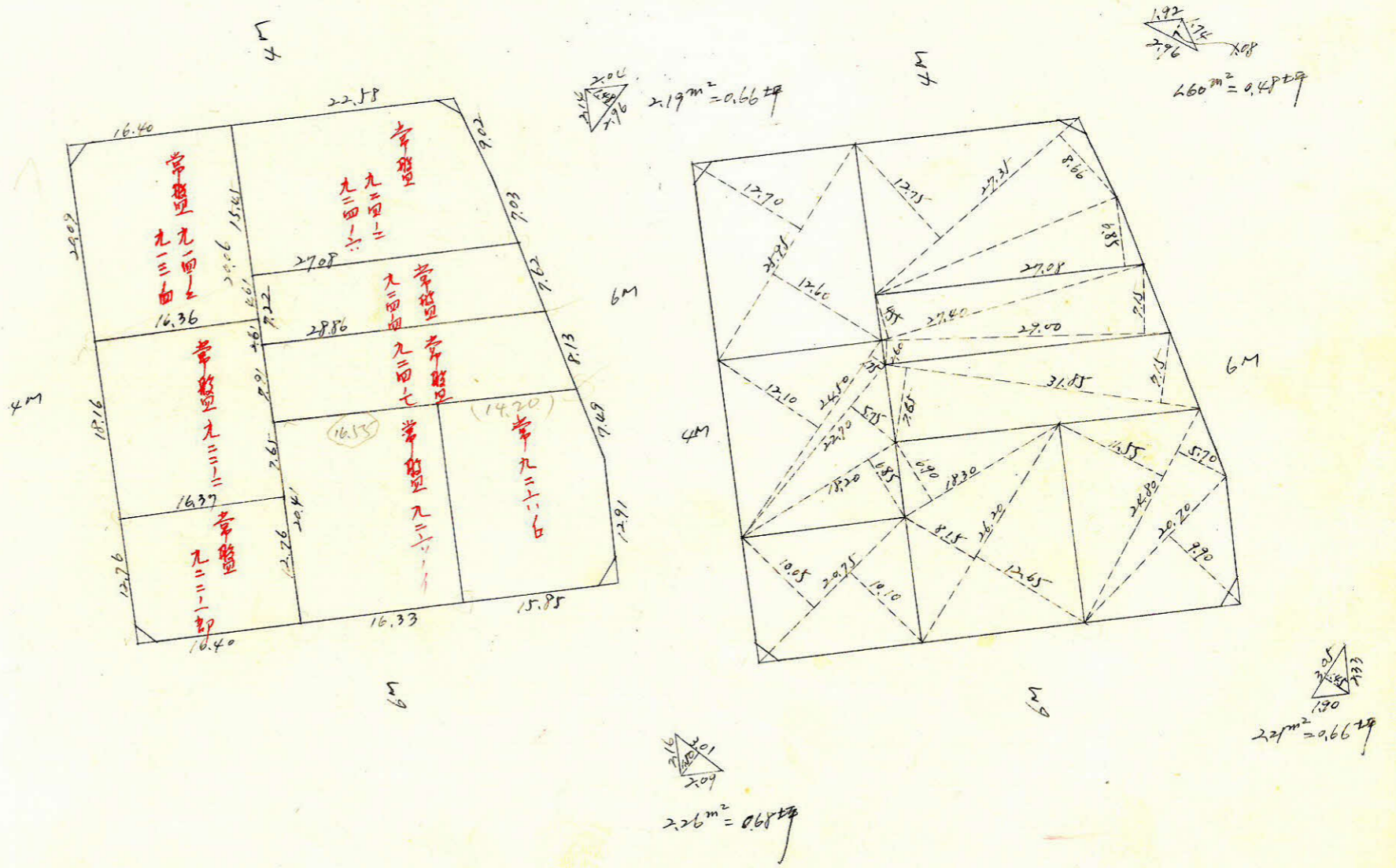
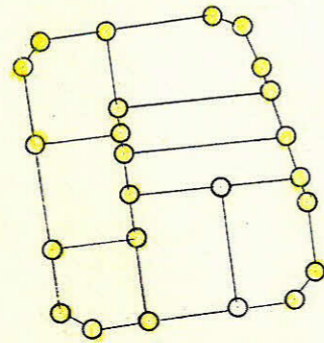
(分 筆 前)  
 確定面積平面図  $S = \frac{1}{600}$

ブロック番号 城西 97 号

新地名 町 丁目  
 年 月 日



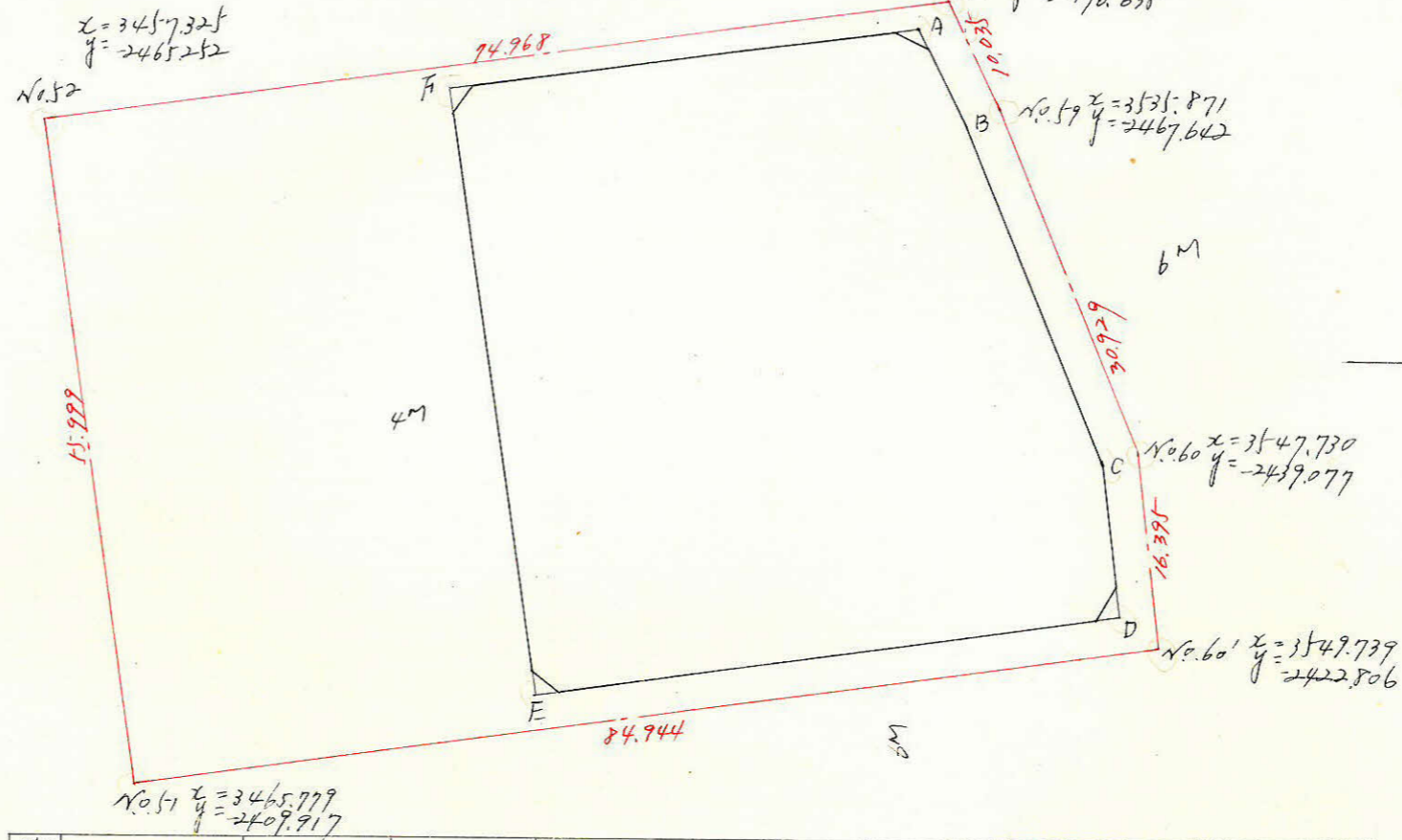
12m x 8 柵 24



この図面等は、土地区画整理事業に関する参考資料として提供しています。  
 ○図面等は換地処分時のものであり、現在の状況とは異なる場合があります。  
 ○図面等によって、境界等が確定されるものではありません。

城西 97 フロツ

縮尺 1/600



y = -2400

y = -2400

測点	x			y			倍面積	倍面積
A	3529.229			-2474.251				
B	3533.251	-4.022		-2466.173	-8.078			
C	3544.858	-11.607	-15.629	-2438.212	-27.961	-26.029	+38543.8178	-127334.8328
D	3546.452	-1.595	-13.202	-2425.377	-12.815	-40.776	+32189.2748	-144545.1298
E	3498.447	+48.006	+46.411	-2417.868	-7.429	-20.244	-112565.1002	-71784.3745
F	3490.695	+7.752	+55.758	-2468.386	+50.418	+42.989	-13482.0597	+150394.7381
A	3529.229	-38.534	-30.782	-2474.251	+5.865	+56.283	+7598.8579	+196466.7867
		-4.022	-42.556	-2474.251	-8.078	-2.213	+101294.2256	-7810.1838
Σ							+4623.0162	-4623.0161

合計面積  $2311.51 \text{ m}^2 \times (0.3025 = 699.23 \text{ 坪}) = 699.21 \text{ 坪}$   
 削除  $5.26 \text{ m}^2 \times (0.3025 = 2.49 \text{ 坪}) = 2.48 \text{ 坪}$   
 割込  $696.73 \text{ 坪}$

$\frac{1}{2} = 2311.51 \text{ m}^2$

この図面等は、土地区画整理事業に関する参考資料として提供しています。  
 ○図面等は換地処分時のものであり、現在の状況とは異なる場合があります。  
 ○図面等によって、境界等が確定されるものではありません。

縮尺 1/600