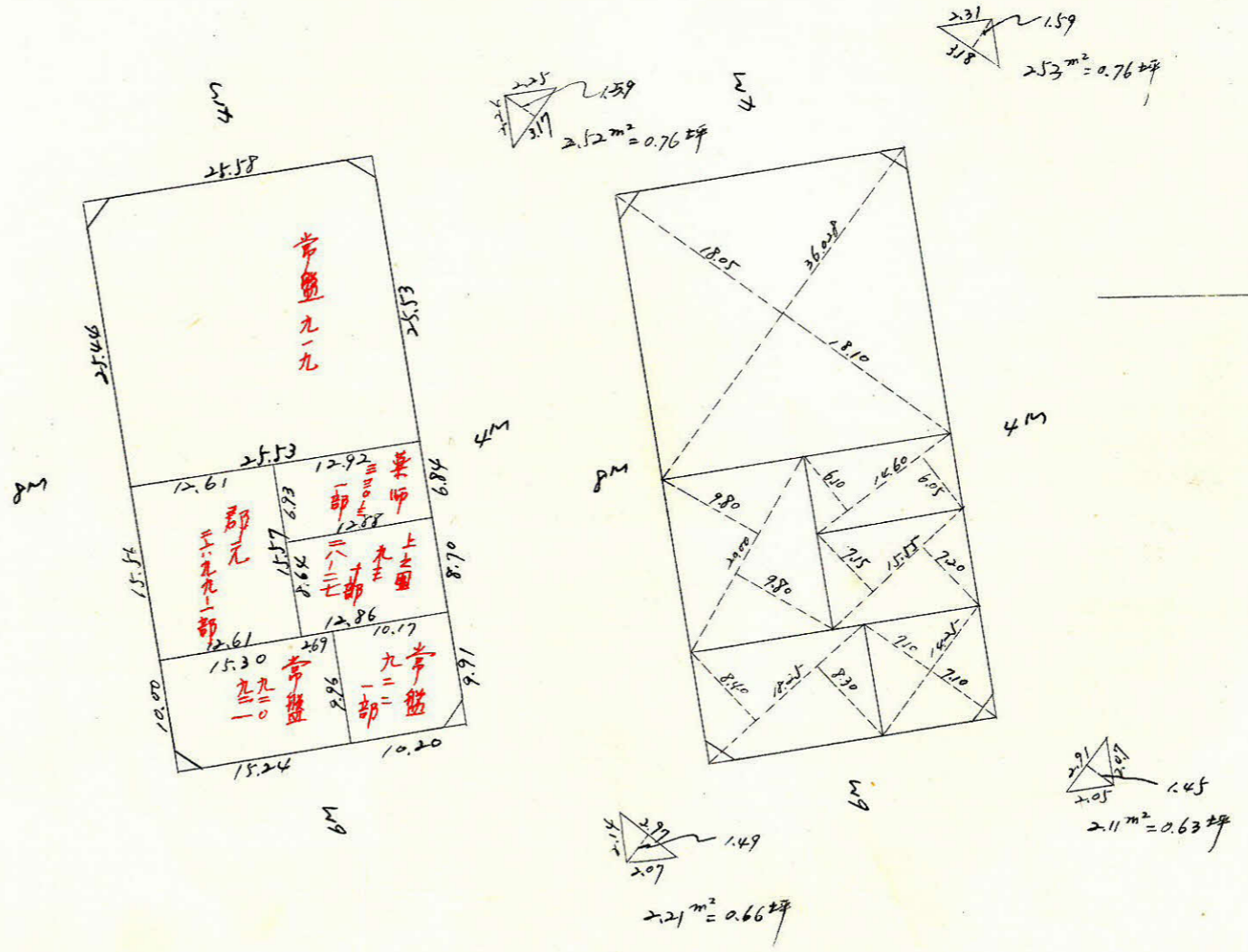
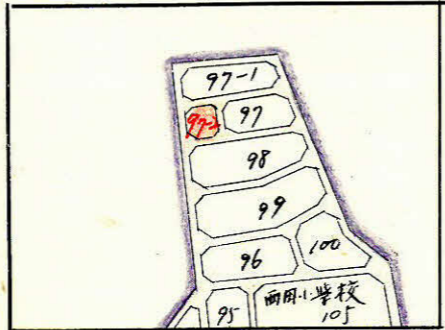


係	長	係	長	測	量	士	係

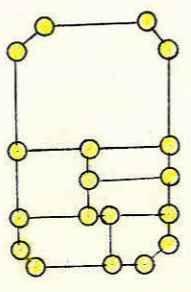
(分筆前)
確定面積平面図 $S = \frac{1}{600}$

ブロック番号 **城西** 97-2 号

新地名 町 丁目
 年 月 日



ロット6杭18



この図面等は、土地区画整理事業に関する参考資料として提供しています。
 ○図面等は換地処分時のものであり、現在の状況とは異なる場合があります。
 ○図面等によって、境界等が確定されるものではありません。

y = -2500

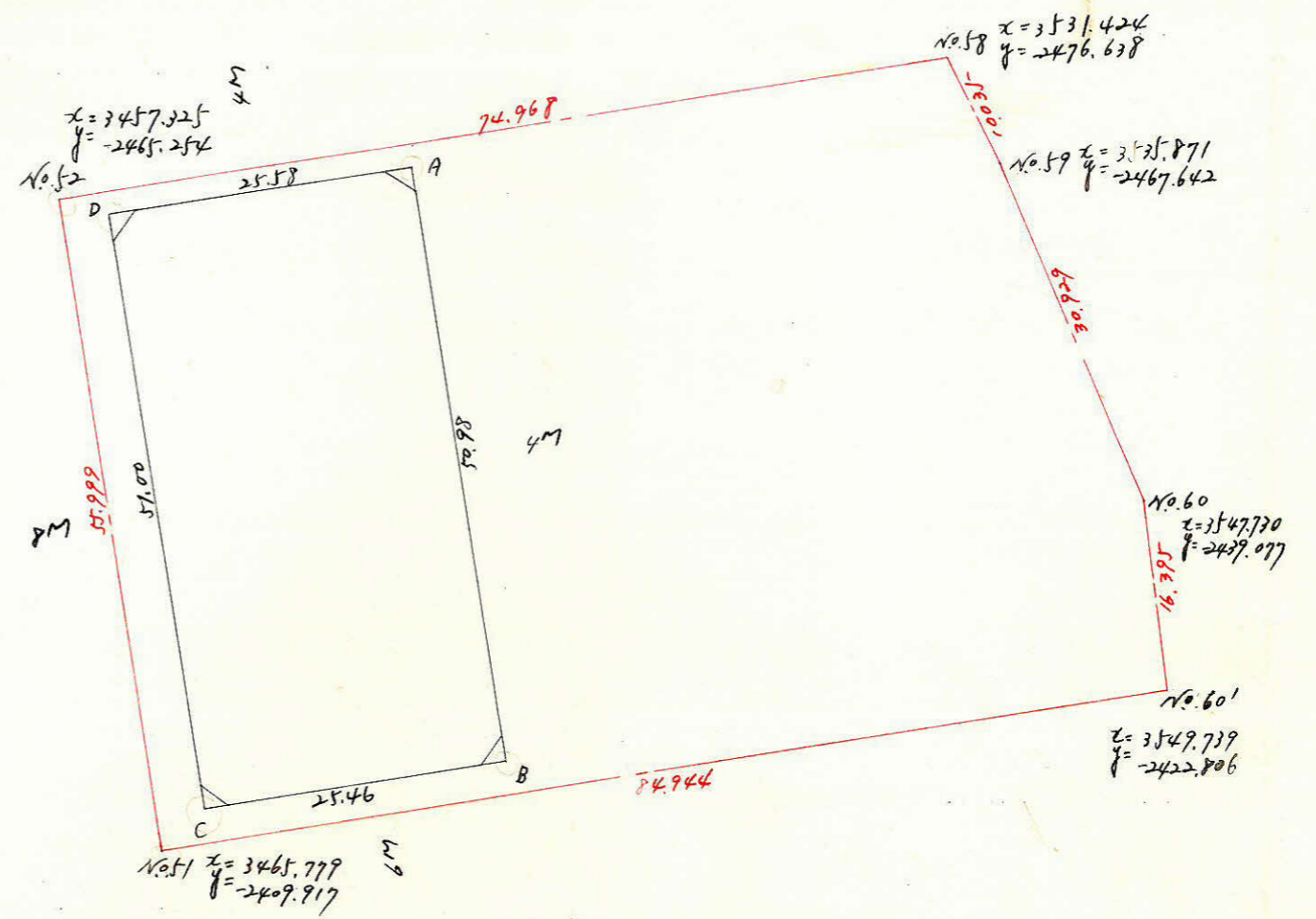
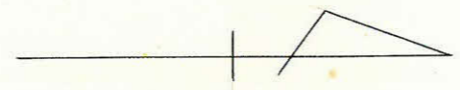
x = 3400

x = 3500

y = 2500

城西 97-2 ブロック

縮尺 1/600



y = -2400

x = 3400

y = -2400

測点	x		y			倍面積	倍面積
A	3486.859	- 7.624	- 2467.776	- 50.408			
B	3494.483	+ 25.165	- 2417.388	- 3.834	- 54.242	- 42403.4029	- 189547.7469
C	3469.318	+ 32.912	- 2413.554	+ 50.404	+ 46.570	- 79434.8892	+ 161566.1393
D	3461.571	+ 7.745	- 2463.958	+ 3.838	+ 54.242	+ 43220.2873	+ 187762.5342
A	3486.859	- 25.288	- 2467.776	- 50.408	- 46.570	+ 81220.1020	- 162383.0236
		- 7.624					
Σ						+ 2602.0972	- 2602.0970

合計面積 $1301.05 m^2$ ($0.3025 = 393.56 坪$) $\div 393.54 坪$
 削除 $9.37 m^2$ ($0.3025 = 2.83 坪$) $\div 2.81 坪$
 計 $390.73 坪$

この図面等は、土地区画整理事業に関する参考資料として提供しています。
 ○図面等は換地処分時のものであり、現在の状況とは異なる場合があります。
 ○図面等によって、境界等が確定されるものではありません。

x = 3400

x = 3500