

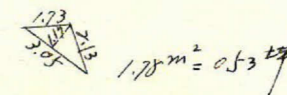
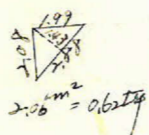
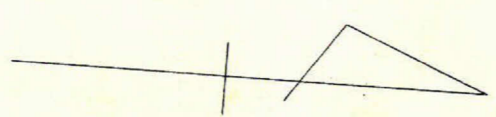
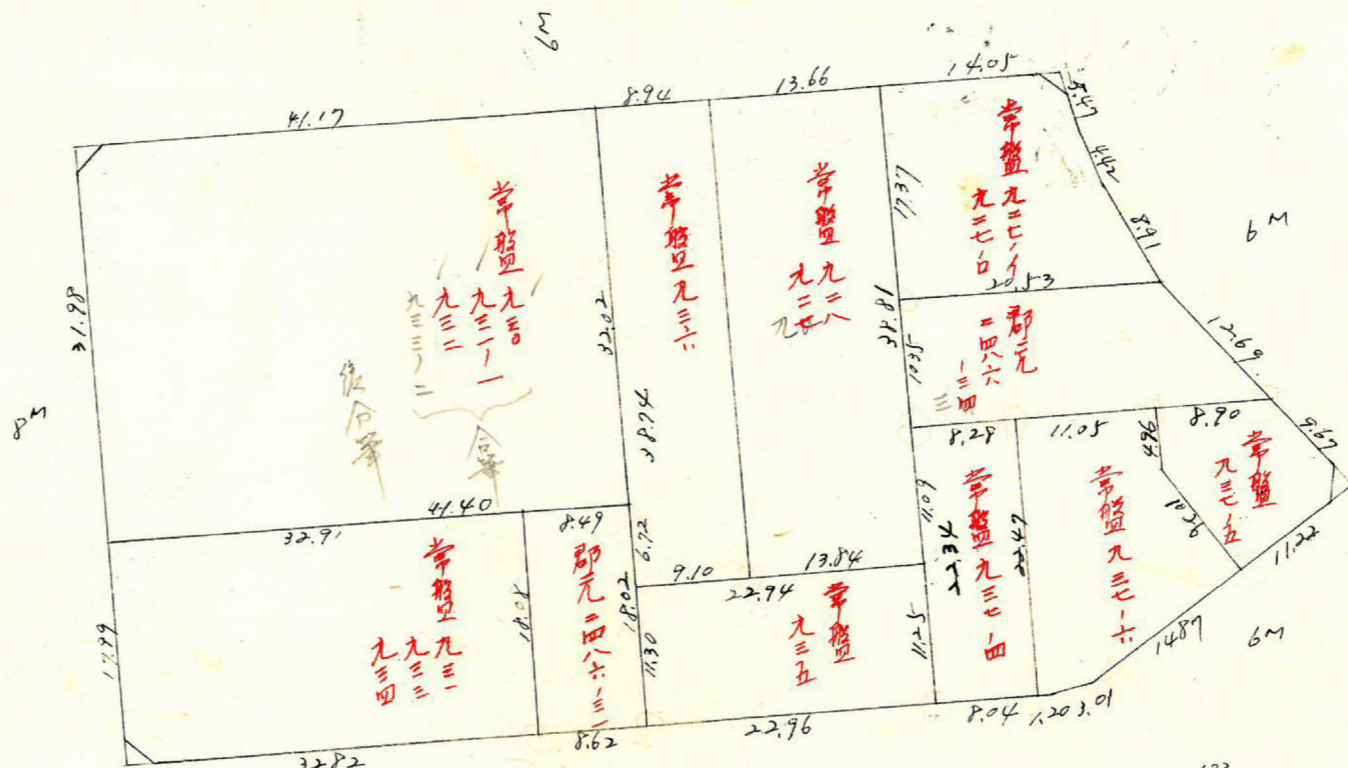
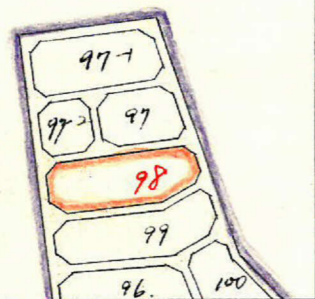
(分 筆 前)  
 確定面積平面図  $S = \frac{1}{600}$

ブロック番号 城西 98 号

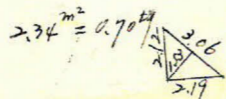
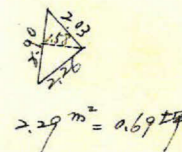
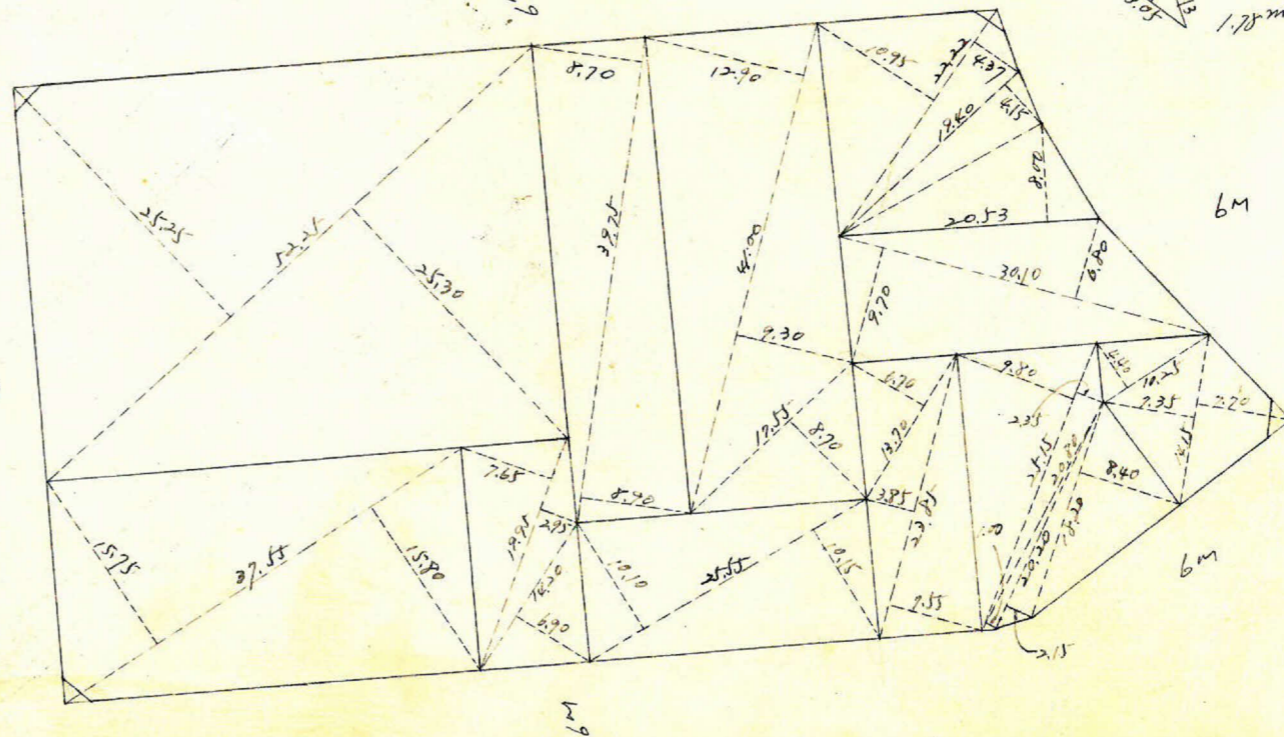
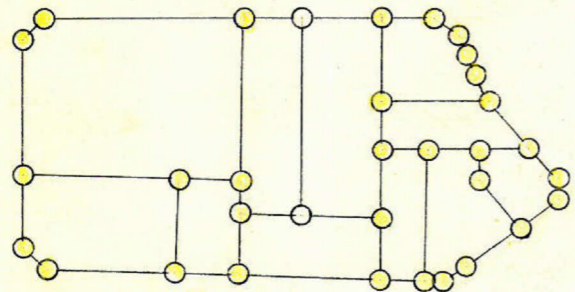
新地名 町 丁目  
 年 月 日

課長	係長	測量士	係
----	----	-----	---

この図面等は、土地区画整理事業に関する参考資料として提供しています。  
 ○図面等は換地処分時のものであり、現在の状況とは異なる場合があります。  
 ○図面等によって、境界等が確定されるものではありません。

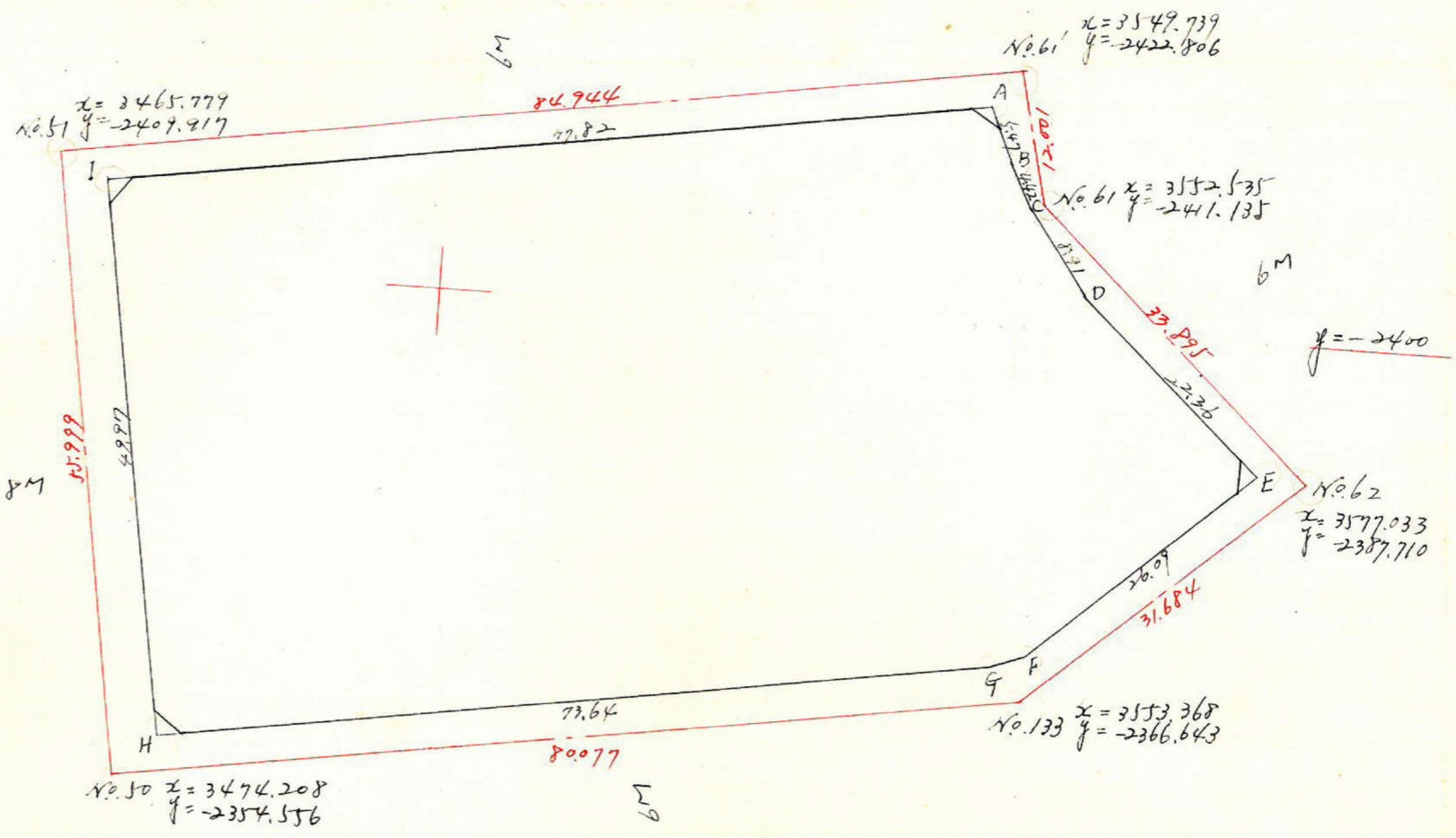


12.711 杭 33



$y = -2400$

$x = 3500$



順次	x	Δx	Δx <sup>n+1</sup>	y	Δy	Δy <sup>n+1</sup>	倍面積	倍面積
A	3547.748			-2419.522				
B	3549.287	-2.137	-4.163	-2414.485	-5.037	-8.866	+10051.5011	-31822.9072
C	3551.311	-2.024	-7.174	-2410.556	-3.829	-11.203	+17293.3287	-39785.3371
D	3556.461	-5.150	-21.445	-2403.282	-7.274	-22.586	+15338.3825	-80326.2281
E	3572.756	-16.295	+3.146	-2387.970	-15.312	-32.717	-75125.536	-116889.8581
F	3553.315	+19.441	+22.197	-2370.565	-17.405	-18.623	-52619.4313	-66173.3852
G	3550.559	+2.756	+25.555	-2369.347	-1.218	-12.343	-12906.0126	-43824.5497
H	3477.760	+72.799	+80.317	-2358.222	-11.125	+38.281	-189405.3164	+133132.1306
I	3470.242	+7.518	-69.388	-2407.828	+49.406	+61.300	+167060.4917	+212725.8346
A	3547.748	-76.906	-79.045	-2419.522	+11.894	+6.857	+191257.1165	+24322.7938
		-2.137			-5.037			
Σ							+86415.066	-286415.064

合計面積  $4320.75 \text{ m}^2 \times (0.3025) = 1307.02 \text{ 坪} = 1306.97 \text{ 坪}$   
 除く  $8.47 \text{ m}^2 \times (0.3025) = 2.56 \text{ 坪} = 2.54 \text{ 坪}$   
 計  $1304.43 \text{ 坪}$

$\sqrt{2} = 4320.75 \text{ m}^2$

この図面等は、土地区画整理事業に関する参考資料として提供しています。  
 ○図面等は換地処分時のものであり、現在の状況とは異なる場合があります。  
 ○図面等によって、境界等が確定されるものではありません。

$x = 3500$