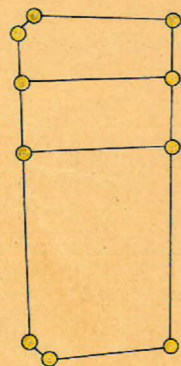
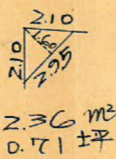
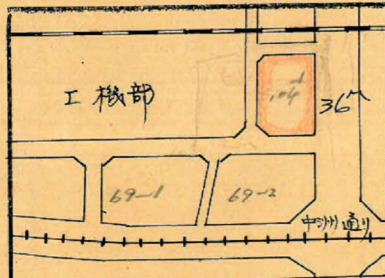


課長	係長	測量士	係

(分筆前)
確定面積平面圖 $S = \frac{1}{600}$

ブロック番号 鴨池 104-1号

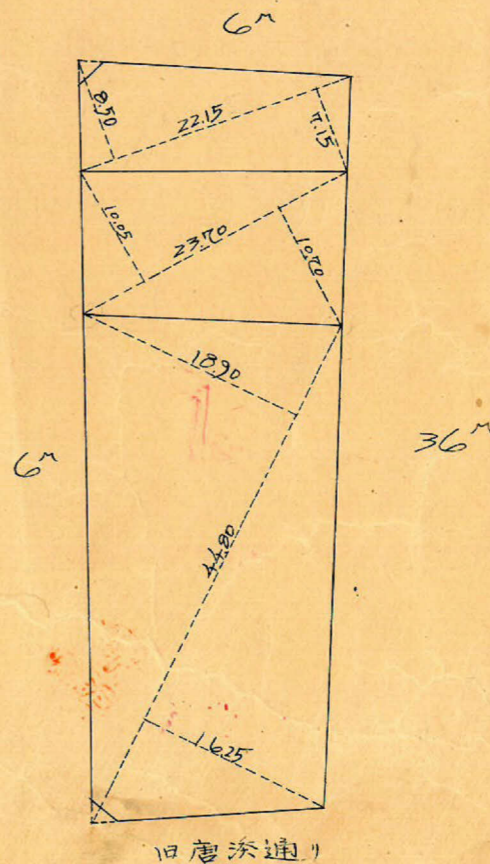
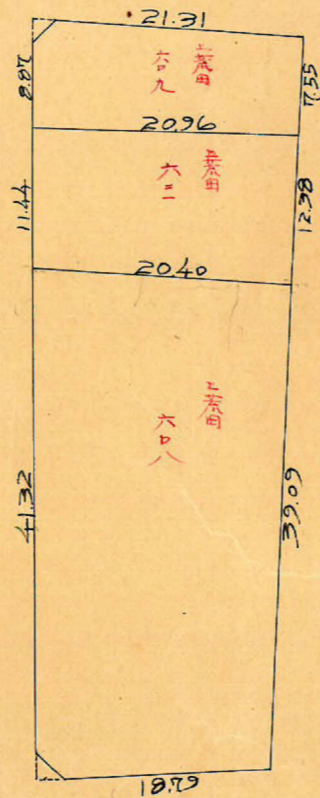
新地名
町丁目
年月日



杭 3 本



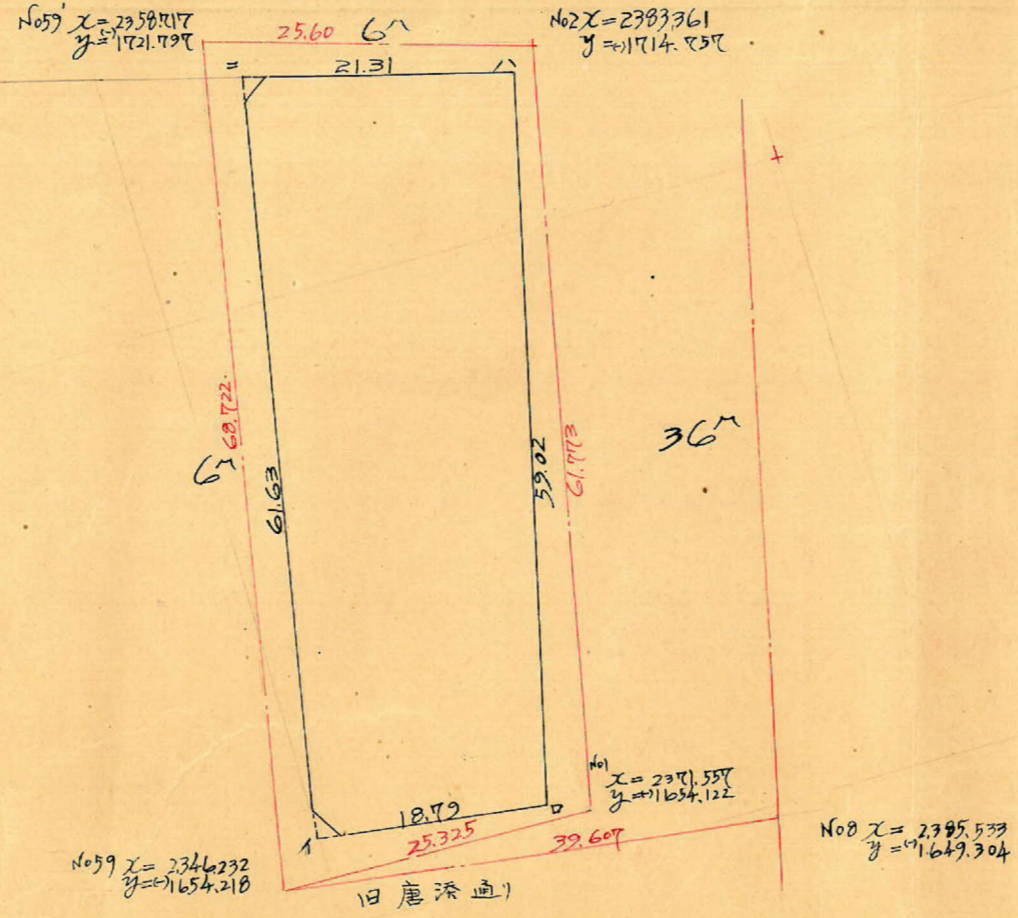
2.18 m²
0.65 坪



この図面等は、土地区画整理事業に関する参考資料として提供しています。
○図面等は換地処分時のものであり、現在の状況とは異なる場合があります。
○図面等によって、境界等が確定されるものではありません。

この図面等は、土地区画整理事業に関する参考資料として提供しています。
 ○図面等は換地処分時のものであり、現在の状況とは異なる場合があります。
 ○図面等によって、境界等が確定されるものではありません。

中洲 104~1 Block



測点	1	2	3	4	5	6	1×6	3×4
	X	ΔX		Y	ΔY			
ノ	2349.626			1657.555	+ 2.431			
口	2368.256	+ 18.630	+ 32.135	1655.124	- 57.459	+ 55.027	-130.318.023	- 53.187.4.10
ハ	2381.761	+ 13.505	- 7.077	1712.582	- 5.514	- 62.972	-149.984.254	+ 12.119.943
=	2361.179	- 20.582	- 32.135	1710.096	+ 60.541	+ 55.027	+129.928.597	+ 55.211.015
ノ	2349.626	+ 18.630	+ 7.077	1657.555	+ 2.431	+ 62.972	+147.960.648	- 11.730.517

$2.413.032 \frac{1}{2} = 1206.516 m^2$

合計面積 $1206.52 m^2 = (\times 0.3025 = 364.97 \text{坪}) = 364.97 \text{坪}$
 剪除 " $4.54 m^2 = (" = 1.37 \text{坪}) = 1.36 \text{坪}$
 割込 " $1201.98 m^2 = (" = 363.59 \text{坪}) = 363.61 \text{坪}$