

課長	係長	測量士	係

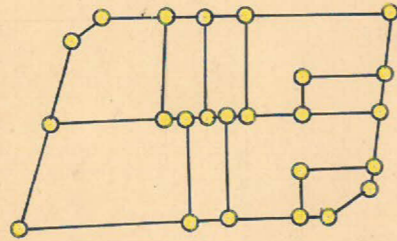
(分筆前)
確定面積平面圖 $S = \frac{1}{600}$

ブロック番号 中洲

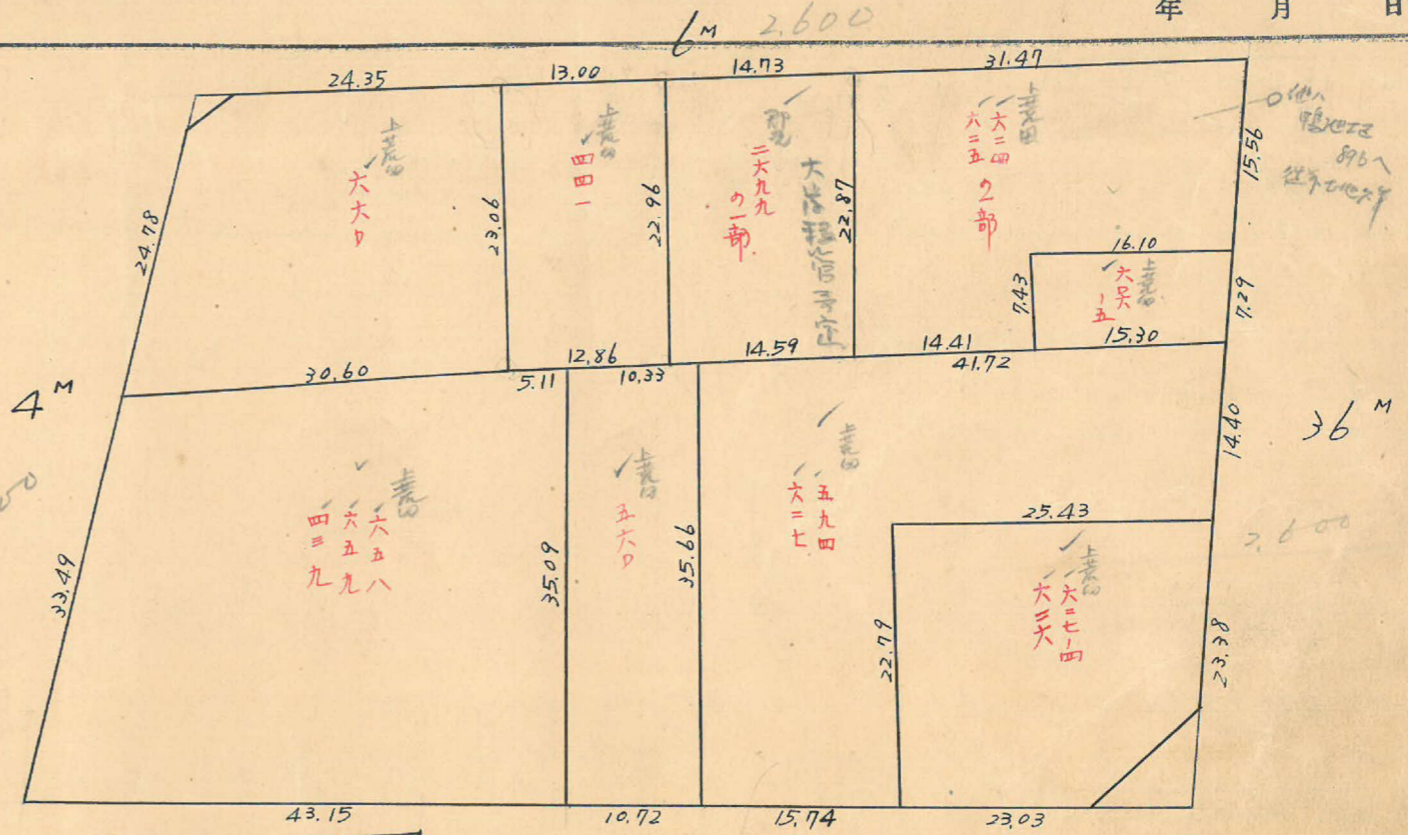
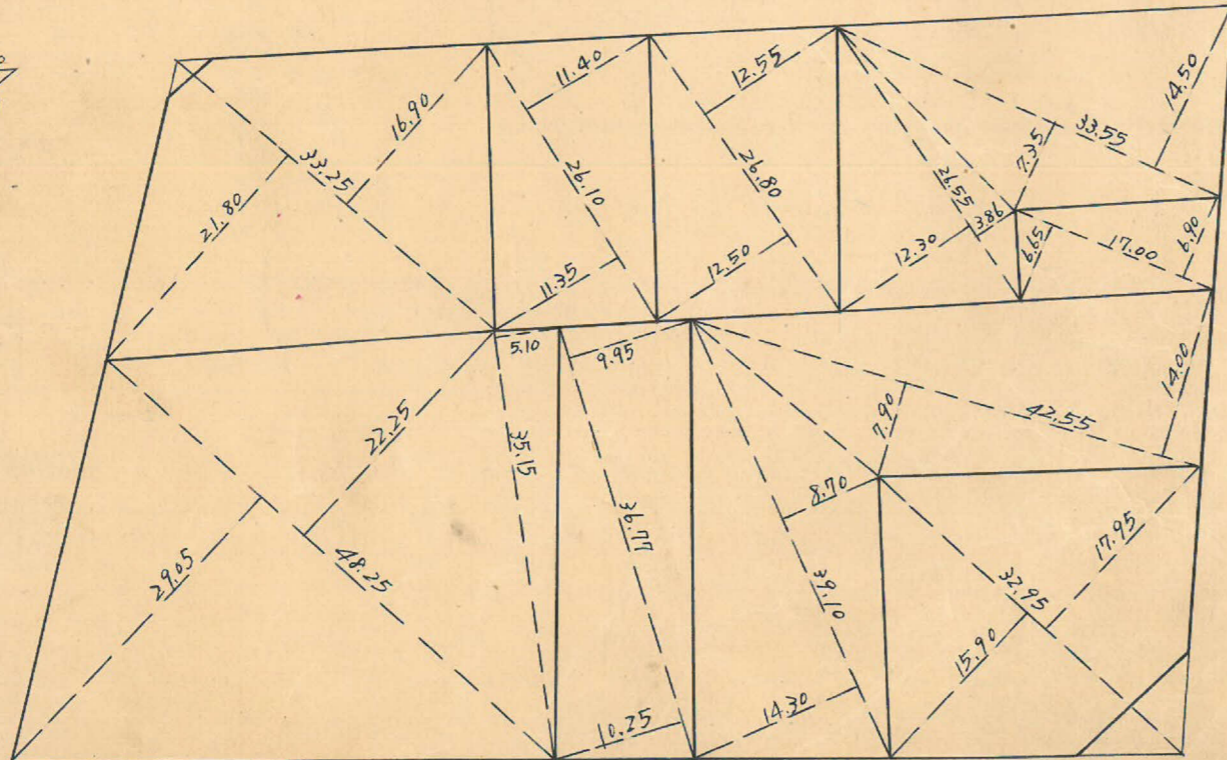
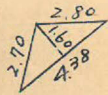
69号

新地名 町 丁目
年 月 日

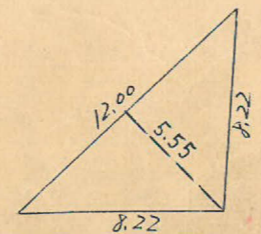
ロット 9
杭 24



$3.50 m^2 = 1.05$ 坪



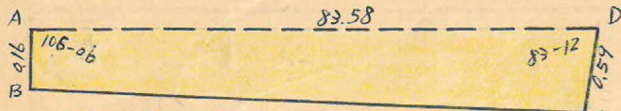
この図面等は、土地区画整理事業に関する参考資料として提供しています。
○図面等は換地処分時のものであり、現在の状況とは異なる場合があります。
○図面等によって、境界等が確定されるものではありません。



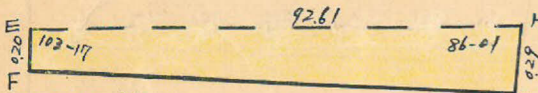
$33.30 m^2 = 10.07$ 坪

69B トラバー精度 1/500

7M (但 2.9-1.3M)



△ACD 於て
 $AC = \sqrt{83.58^2 + 0.59^2} - 2 \times 0.59 \times 83.58 \times \cos 83-12 = 83.51$
 △ACD 面積 = $\frac{1}{2} \times 83.58 \times 0.59 \times \sin 83-12 = 24.484 \text{ m}^2$
 $\angle CAD = \frac{0.59 \times \sin 83-12}{83.51} = 0.0070 (\sin) = 0-24'$
 △ABC 於て
 $BC = \sqrt{83.51^2 + 0.16^2} - 2 \times 83.51 \times 0.16 \times \cos 105-42 = 83.55$
 面積 = $\frac{1}{2} \times 83.51 \times 0.16 \times \sin 105-42 = 6.432 \text{ m}^2$
 四辺形 ABCD 面積 = $24.484 + 6.432 = 30.916 \text{ m}^2$



△EGH 於て
 $EG = \sqrt{92.61^2 + 0.29^2} - 2 \times 92.61 \times 0.29 \times \cos 86-01 = 92.59 \text{ m}$
 面積 = $\frac{1}{2} \times 92.61 \times 0.29 \times \sin 86-01 = 13.396 \text{ m}^2$
 $\angle GEH = \frac{0.29 \times \sin 86-01}{92.59} = 0.0031 (\sin) = 0-11'$
 △EFG 於て
 $FG = \sqrt{92.59^2 + 0.20^2} - 2 \times 92.59 \times 0.20 \times \cos 103-06 = 92.64$
 面積 = $\frac{1}{2} \times 92.59 \times 0.20 \times \sin 103-06 = 9.018 \text{ m}^2$
 四辺形 EFGH 面積 = $13.396 + 9.018 = 22.414 \text{ m}^2$

No26
 $x = 2282.983$
 $y = -1661.588$

$\sec 16-06 (1.0408) \times 2.00 = 2.08$
 $\tan 16-06 (0.2886) \times 3.00 = 0.87 (-)$

$\sec 16-06 (1.0408) \times 3.00 = 3.12$
 $\tan 16-06 (0.2886) \times 2.00 = 0.58 (-)$

$\sec 13-17 (1.0275) \times 13.50 = 13.87$
 $\tan 13-17 (0.2361) \times 2.00 = 0.47 (+)$

No25
 $x = 2253.925$
 $y = -1592406$

$\sec 13-17 (1.0275) \times 2.00 = 2.06$
 $\tan 13-17 (0.2361) \times 13.50 = 3.19 (+)$

$\log \sin 83-12 = 9.9969342$
 $\log 83.58 = 1.9221024$
 $\log 60.93 = 1.7848312 (+)$
 $3.7038678 = 5056.71 \times \frac{1}{2} = 2528.355 \text{ m}^2$

$\log \sin 76-43 = 9.9882225$
 $\log 92.61 = 1.9666579$
 $\log 58.23 = 1.7651468 (+)$
 $3.7200272 = 5248.40 \times \frac{1}{2} = 2624.20 \text{ m}^2$

$\sec 6-48 (1.0071) \times 18.00 = 18.13$
 $\tan 6-48 (0.1192) \times 3.00 = 0.36 (-)$

$\sec 6-48 (1.0071) \times 3.00 = 3.02$
 $\tan 6-48 (0.1192) \times 18.00 = 2.15 (+)$

$\sec 3-59 (1.0024) \times 13.50 = 13.53$
 $\tan 3-59 (0.0696) \times 18.00 = 1.25 (-)$

No35
 $x = 2368.527$
 $y = -1579.132$

$\sec 3-59 (1.0024) \times 18.00 = 18.04$
 $\tan 3-59 (0.0696) \times 13.50 = 0.94 (-)$

No34
 $x = 2365.930$
 $y = -1573.326$



No34-A
 $= \frac{6.40 \times \sin 10-15}{\sin 93-59} = 1.14 \text{ m}$

No35-A
 $= \frac{6.40 \times \sin 75-46}{\sin 93-59} = 6.22 \text{ m}$

合計面積 $2528.355 + 2624.20 - 30.916 + 22.414 = 5144.05 \text{ m}^2$ ($\times 0.3025 = 1556.07 \text{ 坪}$) = 1556.03 坪
 前除 $3.50 + 33.30 = 36.80 \text{ m}^2$ ($\times 0.3025 = 11.13 \text{ 坪}$) = 11.12 坪
 割込 5107.25 m^2 ($\times 0.3025 = 1544.94 \text{ 坪}$) = 1544.91 坪

この図面等は、土地区画整理事業に関する参考資料として提供しています。
 ○図面等は換地処分時のものであり、現在の状況とは異なる場合があります。
 ○図面等によって、境界等が確定されるものではありません。

2200

2300