

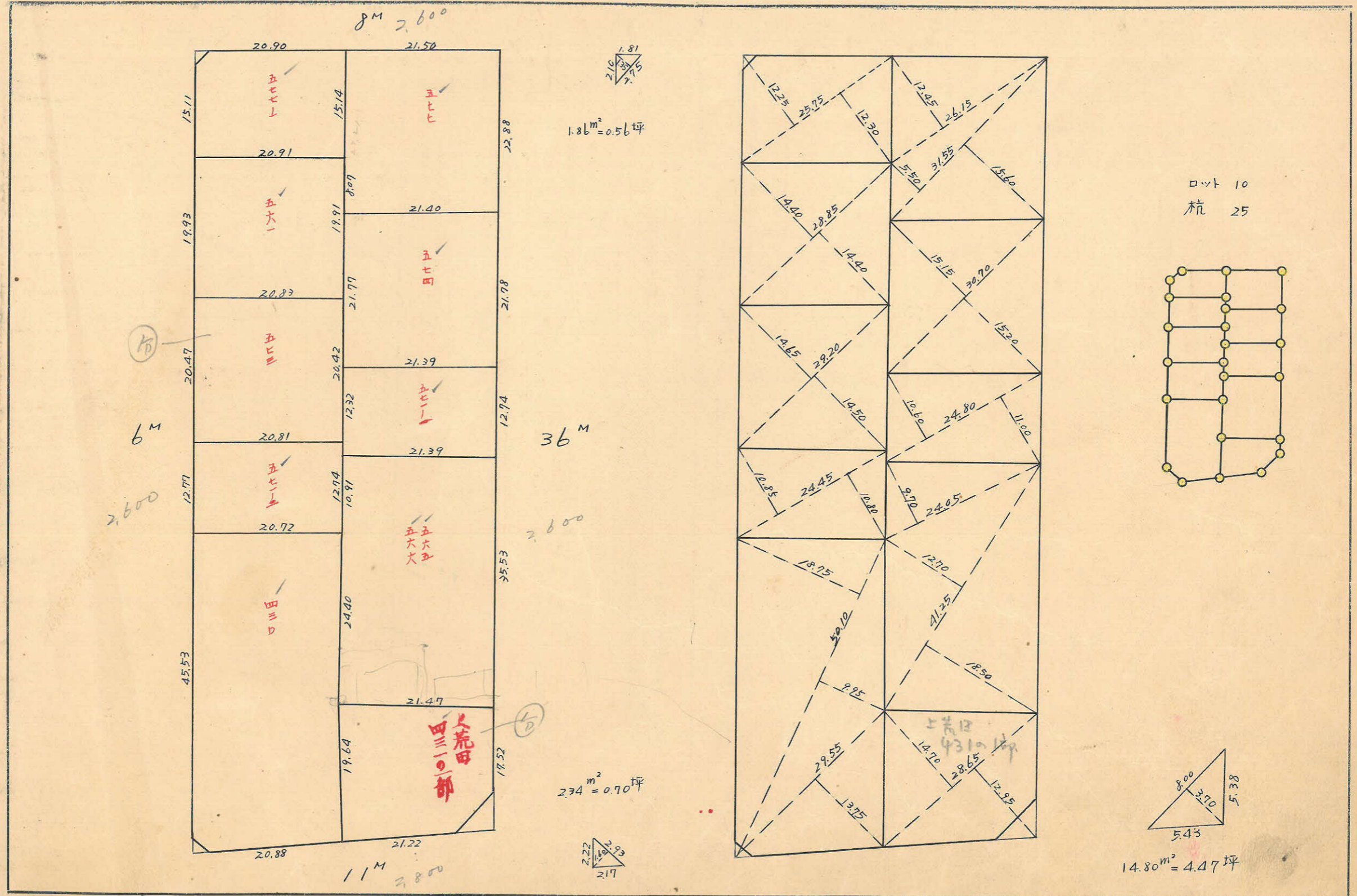
課長	係長	測量士	係

(分筆前) 確定面積平面圖 $S = \frac{1}{600}$

ブロック番号 申洲

72号

新地名 町 丁目
年 月 日



この図面等は、土地区画整理事業に関する参考資料として提供しています。
 ○図面等は換地処分時のものであり、現在の状況とは異なる場合があります。
 ○図面等によって、境界等が確定されるものではありません。

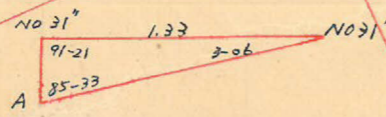
72B トリメ-精度 1/500



$$BC = \sqrt{42.09^2 + 0.07^2 - 2 \times 42.09 \times 0.07 \times \cos 94-40} = 42.10 \text{ m}$$

$$\text{面積} = \frac{1}{2} \times 42.09 \times 0.07 \times \sin 94-40 = 1.468 \text{ m}^2$$

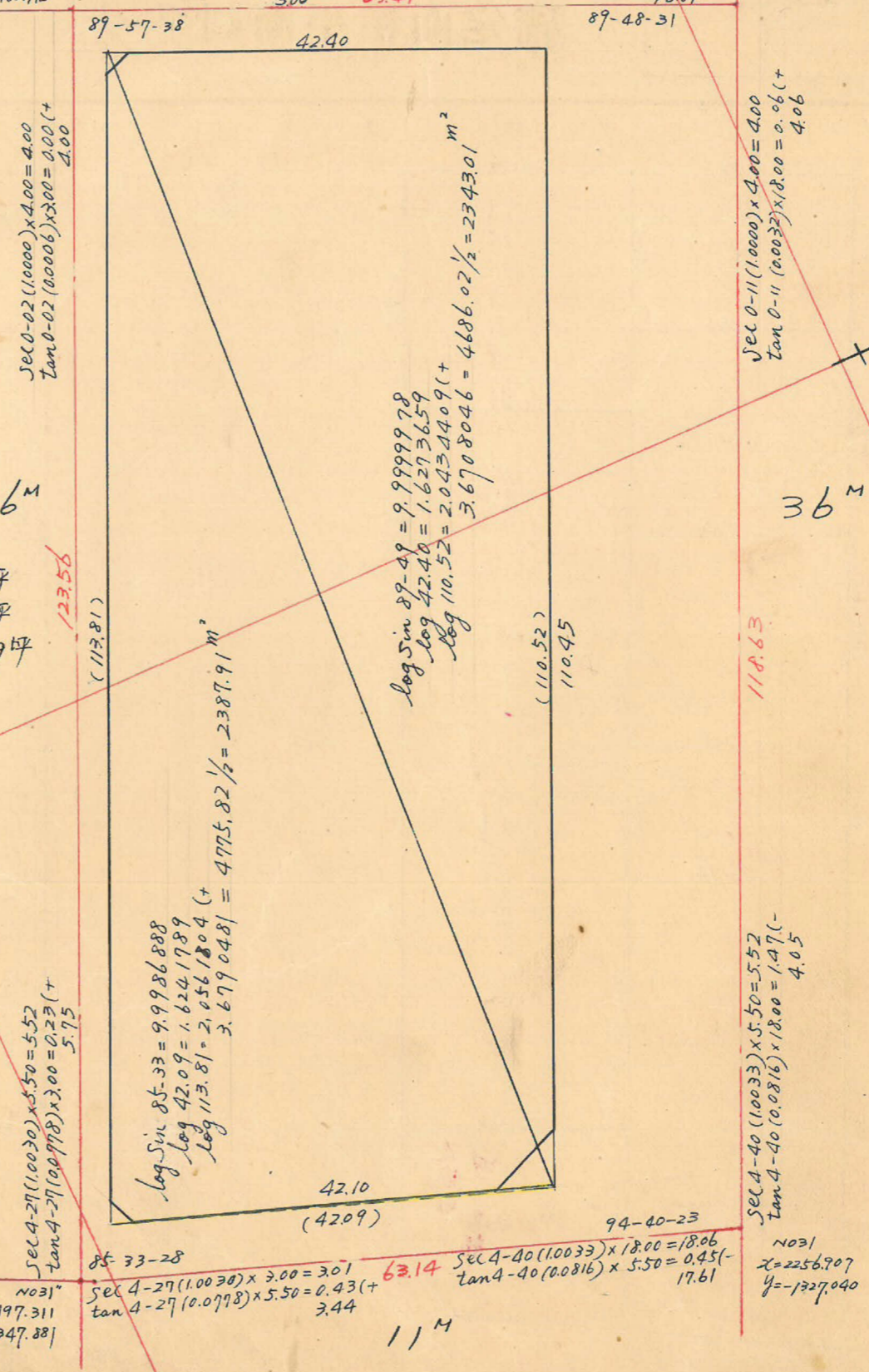
合計面積 $2387.91 + 2343.01 - 1.468 = 4729.45 \text{ m}^2$ (1430.65 坪)
 前除 " $1.86 + 2.34 + 14.80 = 19.00 \text{ m}^2$ (5.74 坪)
 割込 " 4710.45 m^2 (1424.91 坪)



$$A \sim \text{No31}' = \frac{1.33 \times \sin 91-21}{\sin 85-33} = 1.33 \text{ m}$$

$$\text{No31}' \sim A = \frac{1.33 \times \sin 3-06}{\sin 85-33} = 0.07 \text{ m}$$

No32' $x=2246.851$, $y=-1460.995$
 SEC 0-02 (1.0000) x 3.00 = 3.00
 TAN 0-02 (0.0006) x 4.00 = 0.00 (+ 3.00)
 8 M 63.41
 SEC 0-11 (1.0000) x 18.00 = 18.00
 TAN 0-11 (0.0032) x 4.00 = 0.01 (+ 18.01)
 No32 $x=2304.918$, $y=-1475.516$



SEC 4-27 (1.0030) x 5.50 = 5.52
 TAN 4-27 (0.0778) x 3.00 = 0.23 (+ 5.75)

$\log \sin 85-33 = 9.9986888$
 $\log 42.09 = 1.6241789$
 $\log 113.81 = 2.0561804 (+ 3.679048) = 4775.82 \frac{1}{2} = 2387.91 \text{ m}^2$

$\log \sin 89-49 = 9.9999979$
 $\log 42.40 = 1.6273659$
 $\log 110.52 = 2.0434409 (+ 3.6708046) = 4686.02 \frac{1}{2} = 2343.01 \text{ m}^2$

SEC 4-40 (1.0033) x 5.50 = 5.52
 TAN 4-40 (0.0816) x 18.00 = 1.47 (- 4.05)

No31' $x=2197.311$, $y=-1347.881$

SEC 4-27 (1.0030) x 3.00 = 3.01
 TAN 4-27 (0.0778) x 5.50 = 0.43 (+ 3.44)
 11 M

SEC 4-40 (1.0033) x 18.00 = 18.06
 TAN 4-40 (0.0816) x 5.50 = 0.45 (- 17.61)

No31 $x=2256.907$, $y=-1327.040$

この図面等は、土地区画整理事業に関する参考資料として提供しています。
 ○図面等は換地処分時のものであり、現在の状況とは異なる場合があります。
 ○図面等によって、境界等が確定されるものではありません。

$x=2300$