

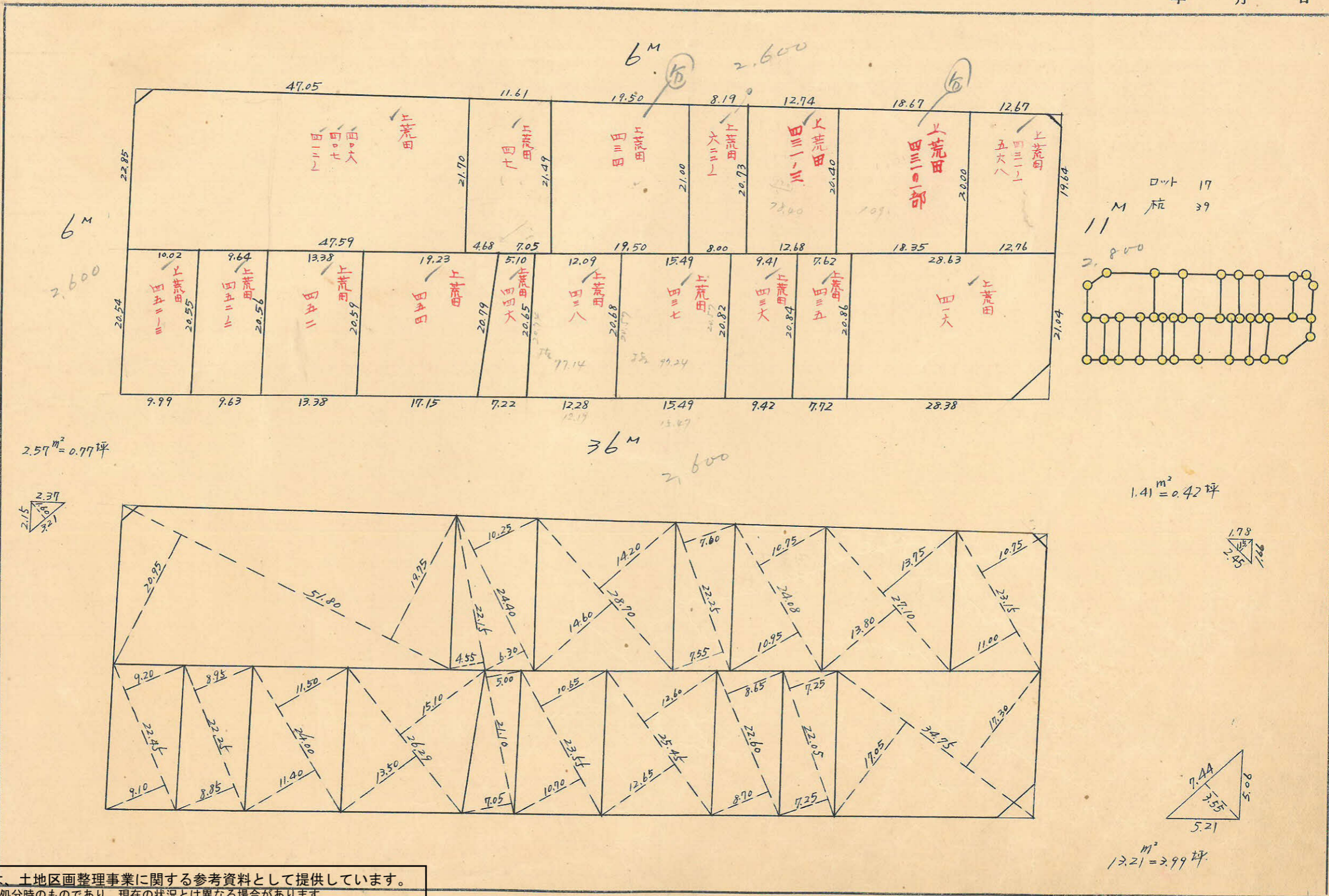
係	長	係	長	測	量	士	係

(分筆前)
確定面積平面圖 $S = \frac{1}{600}$

ブロック番号 甲洲

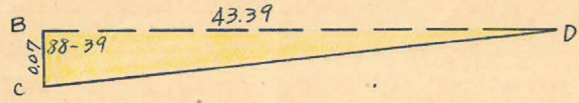
73号

新地名 町 丁目
年 月 日



この図面等は、土地区画整理事業に関する参考資料として提供しています。
○図面等は換地処分時のものであり、現在の状況とは異なる場合があります。
○図面等によって、境界等が確定されるものではありません。

73B トラバ-精度 1/9500



$$CD = \sqrt{43.39^2 + 0.07^2 - 2 \times 43.39 \times 0.07 \times \cos 88-39} = 43.39 \text{ m}$$

$$\text{面積} = \frac{1}{2} \times 43.39 \times 0.07 \times \sin 88-39 = 1.518 \text{ m}^2$$

N031
 $x = 2198.541$
 $y = -1347.376$

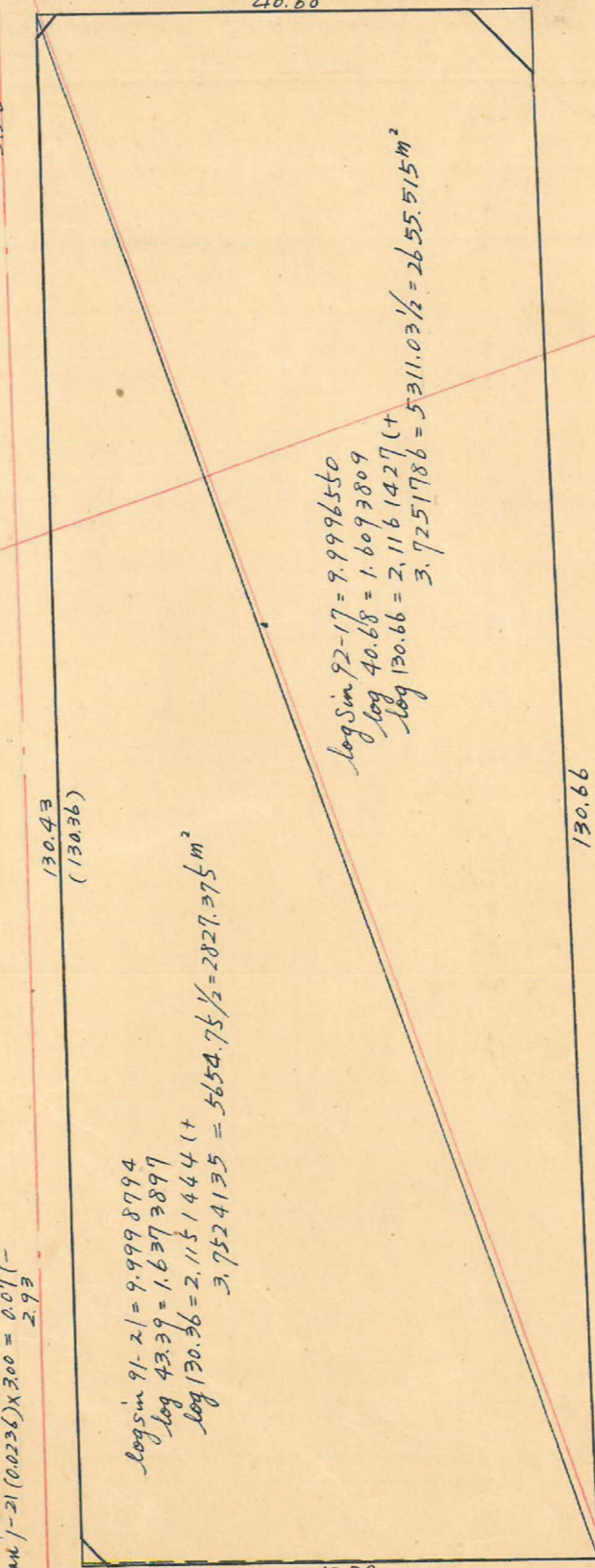
SEC 1-05 (1.0002) x 3.00 = 3.00
 TAN 1-05 (0.0189) x 5.50 = 0.10 (+ 3.10)

SEC 2-17 (1.0008) x 18.00 = 18.01
 TAN 2-17 (0.0399) x 5.50 = 0.22 (- 17.79)

N030
 $x = 2256.909$
 $y = -1327.040$

SEC 1-05 (1.0002) x 5.50 = 5.50
 TAN 1-05 (0.0189) x 3.00 = 0.06 (+ 5.56)

SEC 2-17 (1.0008) x 5.50 = 5.50
 TAN 2-17 (0.0399) x 18.00 = 0.72 (- 4.78)

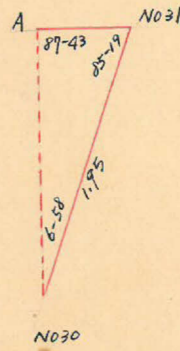


log sin 92-17 = 9.9996550
 log 40.68 = 1.6093809
 log 130.66 = 2.1161427 (+ 3.7251786 = 5311.03 1/2 = 2655.515 m²)

log sin 91-21 = 9.9998794
 log 43.39 = 1.6373897
 log 130.36 = 2.1151444 (+ 3.7524135 = 5654.75 1/2 = 2827.375 m²)

SEC 1-21 (1.0003) x 3.00 = 3.00
 TAN 1-21 (0.0236) x 3.00 = 0.07 (- 2.93)

SEC 2-33 (1.0010) x 3.00 = 3.00
 TAN 2-33 (0.0445) x 18.00 = 0.80 (+ 3.80)



36 m

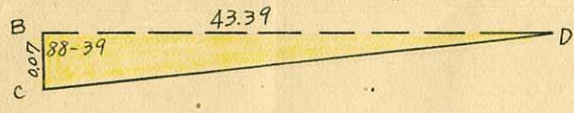
$$A \sim N030 = \frac{1.95 \times \sin 85-19}{\sin 87-43} = 1.95 \text{ m}$$

$$A \sim N031 = \frac{1.95 \times \sin 6-58}{\sin 87-43} = 0.24 \text{ m}$$

合計面積 2655.515 + 2827.375 - 1.518 = 5481.37 (x 0.7025 = 1658.11) = 1658.02 坪
 剪除 " 2.57 + 1.41 + 13.21 = 17.19 (x 0.7025 = 5.19) = 5.18 坪
 割込 " 5464.18 (x 0.7025 = 1652.91) = 1652.84 坪

この図面等は、土地区画整理事業に関する参考資料として提供しています。
 ○図面等は換地処分時のものであり、現在の状況とは異なる場合があります。
 ○図面等によって、境界等が確定されるものではありません。

73B トラバ 精度 1/9500



$$CD = \sqrt{43.39^2 + 0.07^2 - 2 \times 43.39 \times 0.07 \times \cos 88-39} = 43.39 \text{ m}$$

$$\text{面積} = \frac{1}{2} \times 43.39 \times 0.07 \times \sin 88-39 = 1.518 \text{ m}^2$$

y = -1300

合計面積 $2655.515 + 2827.375 - 1.518 = 5481.37 \text{ m}^2$
 坪 $(\times 0.3025 = 1658.11) = 1658.02$
 剪除 $2.57 + 1.41 + 13.21 = 17.19 \text{ m}^2$
 坪 $(\times 0.3025 = 5.19) = 5.18$
 割込 5464.18 m^2
 坪 $(\times 0.3025 = 1652.91) = 1652.84$

No31
 $x = 2198.541$
 $y = -1347.376$

Sec 1-05 (1.0002) x 3.00 = 3.00
 Tan 1-05 (0.0189) x 5.50 = 0.10 (+)
 3.10

Sec 2-17 (1.0008) x 18.00 = 18.01
 Tan 2-17 (0.0399) x 5.50 = 0.22 (-)
 17.79

No31
 $x = 2256.907$
 $y = -1327.040$

88-54-46

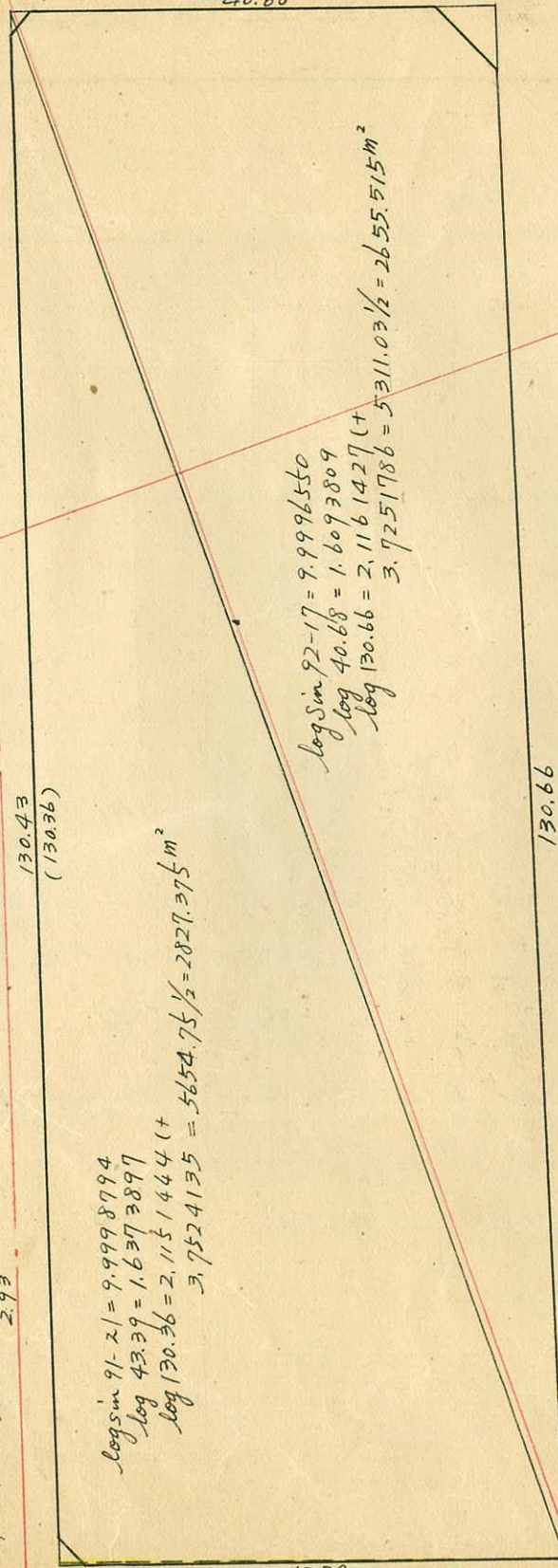
92-17-18

No30

Sec 1-05 (1.0002) x 5.50 = 5.50
 Tan 1-05 (0.0189) x 3.00 = 0.06 (+)
 5.56

Sec 2-17 (1.0008) x 5.50 = 5.50
 Tan 2-17 (0.0399) x 18.00 = 0.72 (-)
 4.78

6M



log sin 92-17 = 9.9996550
 log 40.68 = 1.6093809
 log 130.66 = 2.1161427 (+)
 3.7251786 = 5.311.03 1/2 = 2655.515 m²

log sin 91-21 = 9.9998794
 log 43.39 = 1.6373897
 log 130.36 = 2.1151444 (+)
 3.7524135 = 5654.75 1/2 = 2827.375 m²

Sec 1-21 (1.0003) x 3.00 = 3.00
 Tan 1-21 (0.0236) x 3.00 = 0.07 (-)
 2.93

91-21-27

43.39

87-26-29

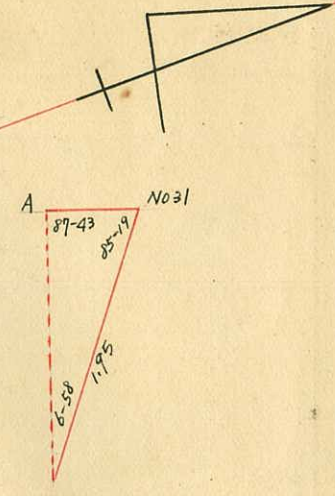
No29
 $x = 2155.353$
 $y = -1215.415$

Sec 1-21 (1.0003) x 3.00 = 3.00
 Tan 1-21 (0.0236) x 3.00 = 0.07 (-)
 2.93

Sec 2-33 (1.0010) x 18.00 = 18.02
 Tan 2-33 (0.0445) x 3.00 = 0.13 (+)
 18.15

Sec 2-33 (1.0010) x 3.00 = 3.00
 Tan 2-33 (0.0445) x 18.00 = 0.80 (+)
 2.80

No29
 $x = 2216.130$
 $y = -1193.917$



36M

$$A \sim \text{No30} = \frac{1.95 \times \sin 85-19}{\sin 87-43} = 1.95 \text{ m}$$

$$A \sim \text{No31} = \frac{1.95 \times \sin 6-58}{\sin 87-43} = 0.24 \text{ m}$$