

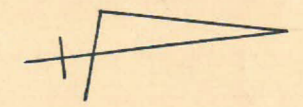
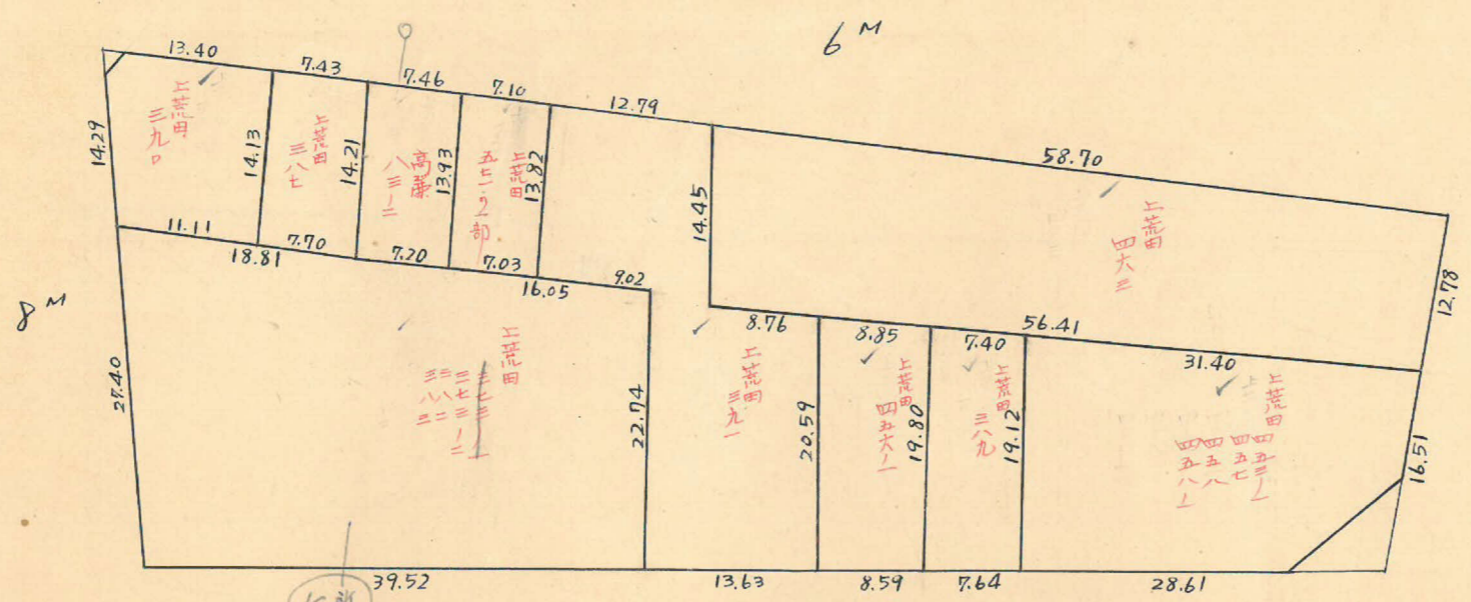
課長	係長	測量士	係

(分筆前)  
確定面積平面圖  $S = \frac{1}{600}$

ブロック番号 中洲

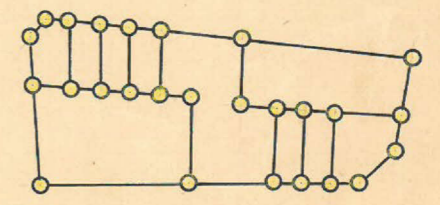
75号

新地名 町 丁目  
年 月 日

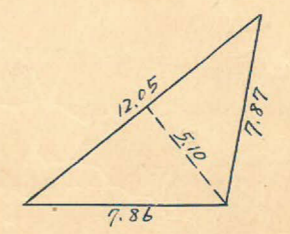
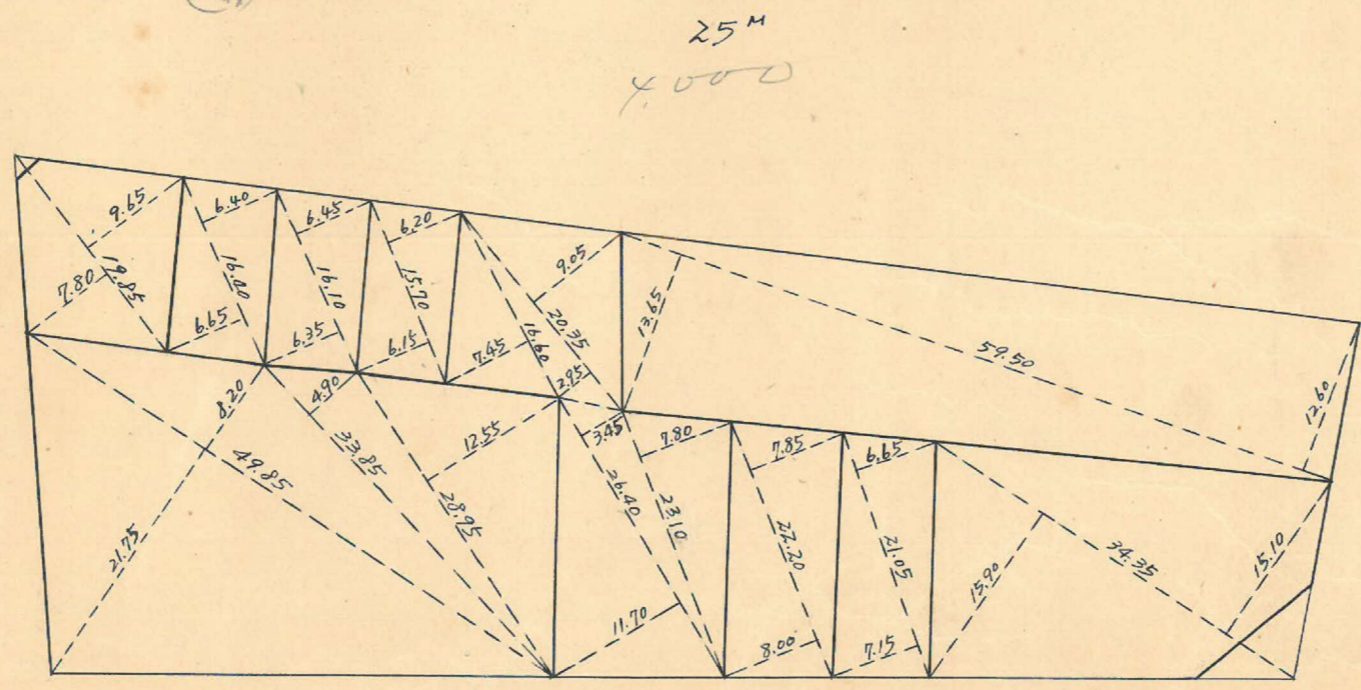


36M

口 10  
杭 26



1.69  
1.94  
2.36  
 $1.58m^2 = 0.47坪$



$30.73m^2 = 9.29坪$

この図面等は、土地区画整理事業に関する参考資料として提供しています。  
○図面等は換地処分時のものであり、現在の状況とは異なる場合があります。  
○図面等によって、境界等が確定されるものではありません。

75B  
トラー精度 1/9500

No21  
x=2068.307  
y=-1153.196

sec 11-16 (1.0197) x 4.00 = 4.08  
tan 11-16 (0.1992) x 3.00 = 0.60 (+)  
4.68

sec 11-16 (1.0197) x 3.00 = 3.06 (+)  
tan 11-16 (0.1992) x 4.00 = 0.80 (+)  
3.86

sec 4-22 (1.0027) x 12.50 = 12.54  
tan 4-22 (0.0764) x 4.00 = 0.31 (-)  
12.23

94-21-46  
sec 4-22 (1.0029) x 4.00 = 4.01  
tan 4-22 (0.0764) x 12.50 = 0.96 (-)  
3.05

8M

78-44-15

41.69

log sin 94-22 = 9.9987375  
log 97.99 = 1.9911815  
log 41.69 = 1.6200319 (+)  
3.6099512 = 2073.34 1/2  
= 2036.67 m<sup>2</sup>

6M

129.72  
106.88  
(106.87)

log sin 87-09 = 9.9994625  
log 106.87 = 2.0288558  
log 29.15 = 1.4646386 (+)  
3.4929569 = 3111.41 1/2  
= 1555.705 m<sup>2</sup>

97.99

117.15  
25M

sec 2-51 (1.0012) x 18.00 = 18.02  
tan 2-51 (0.0498) x 3.00 = 0.15 (+)  
18.17

87-08-39

(29.15)  
29.29

No28  
x=2194.135  
y=-1121.671

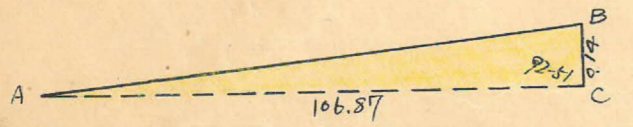
sec 2-51 (1.0012) x 3.00 = 3.00 (+)  
tan 2-51 (0.0498) x 18.00 = 0.90 (+)  
3.90

36M

99-45-20  
sec 9-45 (1.0147) x 18.00 = 18.26  
tan 9-45 (0.1718) x 12.50 = 2.15 (-)  
16.11

No27  
x=2181.718  
y=-1080.877

1100



$AB = \sqrt{106.87^2 + 0.14^2 - 2 \times 106.87 \times 0.14 \times \cos 92-51} = 106.88 \text{ m}$   
面積 =  $\frac{1}{2} \times 106.87 \times 0.14 \times \sin 92-51 = 7.472 \text{ m}^2$

合計面積 1555.705 + 2036.67 + 7.472 = 3599.85 m<sup>2</sup> (x0.3025 = 1088.95 坪) = 1088.90 坪  
 削除 " 1.58 + 30.93 = 32.51 m<sup>2</sup> (x0.3025 = 9.77 坪) = 9.76 坪  
 割上 " 3567.54 m<sup>2</sup> (x0.3025 = 1079.18 坪) = 1079.14 坪

この図面等は、土地区画整理事業に関する参考資料として提供しています。  
 ○図面等は換地処分時のものであり、現在の状況とは異なる場合があります。  
 ○図面等によって、境界等が確定されるものではありません。

x=2200