

課長	係長	測量士	係

(分筆前)
確定面積平面圖 $S = \frac{1}{600}$

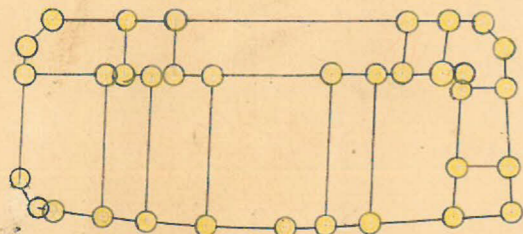
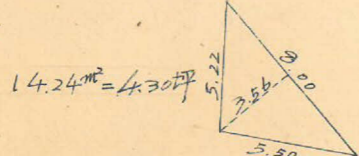
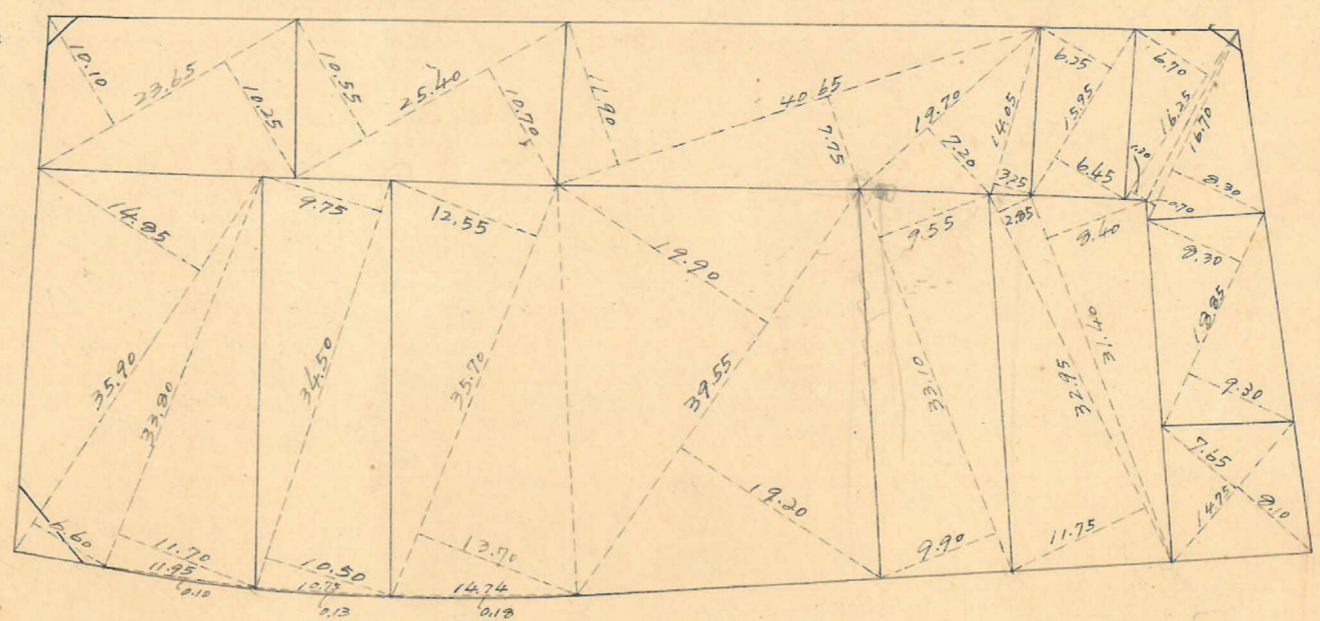
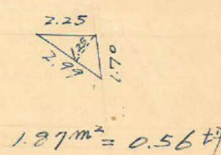
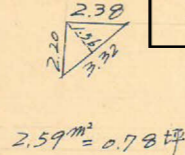
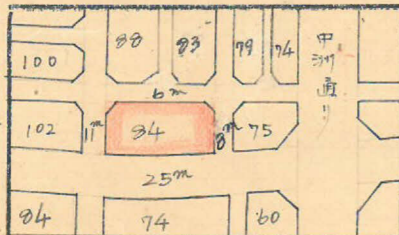
ブロック番号 中洲

24号

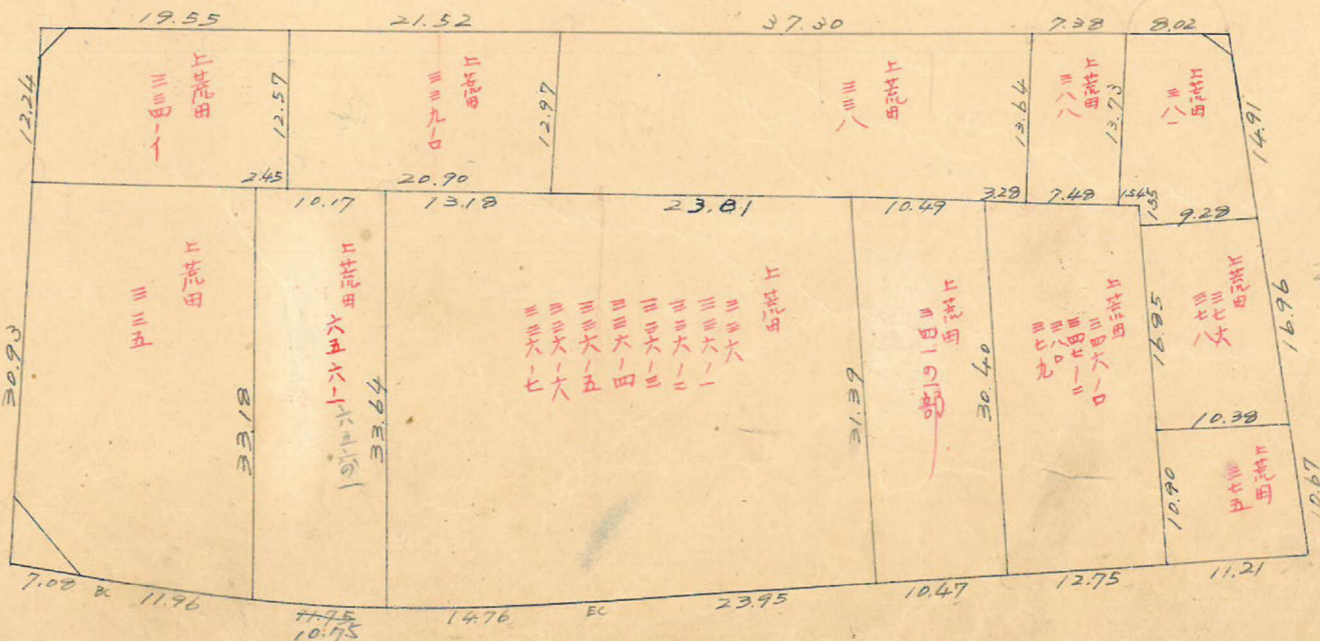
新地名 町 丁目

年 月 日

この図面等は、土地区画整理事業に関する参考資料として提供しています。
○図面等は換地処分時のものであり、現在の状況とは異なる場合があります。
○図面等によって、境界等が確定されるものではありません。



ロツト13 杭34本

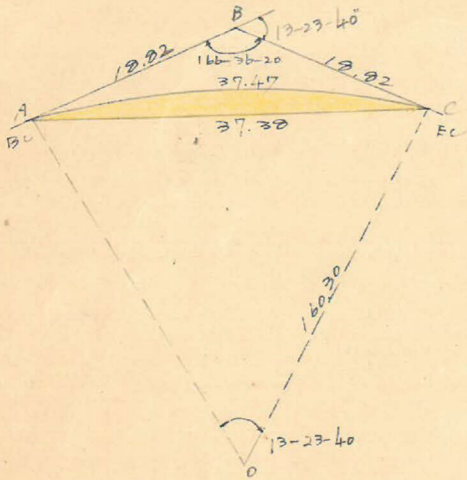


2,800

4000

この図面等は、土地区画整理事業に関する参考資料として提供しています。
 ○図面等は換地処分時のものであり、現在の状況とは異なる場合があります。
 ○図面等によって、境界等が確定されるものではありません。

中洲地 847077 縮尺 1/600



$$AC = \sqrt{18.82^2 + 18.82^2 - 2 \times 18.82 \times 18.82 \times \cos 166-36-20} = 37.38 \text{ m}$$

$$ABC \text{ の } F = \frac{1}{2} (18.82 \times 18.82) \times \sin 166-36 = 41.033 \text{ m}^2$$

$$\text{扇形の } F = \frac{2 \times \pi \times R^2}{360} = \frac{204 \times 3.1416 \times 160.30^2}{360} = 3004.832 \text{ m}^2$$

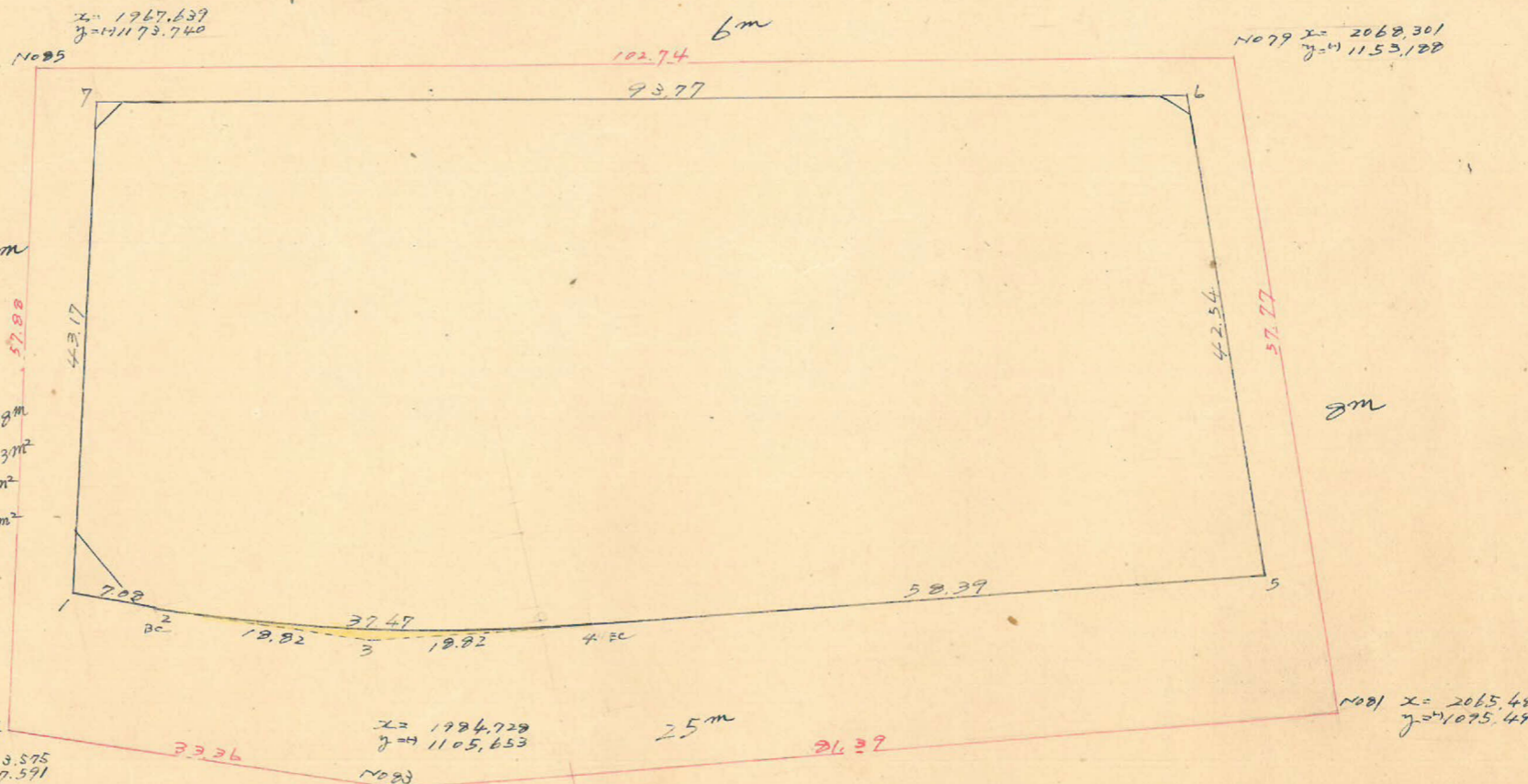
$$\Delta AOC \text{ の } F = \frac{1}{2} (160.30 \times 160.30) \times \sin 13-24 = 2976.892 \text{ m}^2$$

$$\text{扇形の } F = 3004.832 - 2976.892 = 27.94 \text{ m}^2$$

$$\text{扇形の } F = 41.033 - 27.94 = 13.093 \text{ m}^2$$

町線の柱は 5m 置

IA = 13-23-40
 R = 160.30 m (内側)
 TL = 18.82
 CL = 37.47
 SL = 1.10



測点	1	2	3	4	5	6	3 x 4	1 x 6
	X	ΔX		Y	ΔY			
1	1961.199			1127.967				
2	1967.811	- 6.612		1125.440	- 2.527			
3	1985.391	- 17.580	- 24.192	1118.694	- 6.746	- 9.273	+ 27.226.644	18.247.511
4	2004.054	- 18.663	- 36.243	1116.221	- 2.473	- 9.219	+ 40.544.827	18.303.320
5	2004.054	- 57.277	- 76.540	1116.221	- 7.732	- 10.205	+ 25.435.555	20.451.371
6	2061.931	- 2.072	- 59.949	1108.489	+ 42.488	+ 34.756	+ 66.452.807	71.664.473
7	2064.003	+ 91.879	+ 29.207	1150.977	+ 18.752	+ 61.240	- 103.365.791	126.399.544
1	1961.199	+ 10.725	+ 102.204	1169.729	- 23.010	- 120.252.820		45.378.573
1	1961.199	- 6.612	+ 4.813	1127.967	- 41.762	- 44.289	- 4.264.922	26.259.543
					- 2.527			
							- 8.823.700	+ 8.823.699 m ² = 4411.849 m ²

合計面積 4411.849 m² - 13.093 m² = 4398.756 m² (x 0.3025 = 1330.62坪) = 1330.55坪
 前除 " 18.70 " (x " = 5.65 ") = 5.64坪
 割込 " = 1324.91坪