

課長	係長	測量士	係

(分 筆 前)

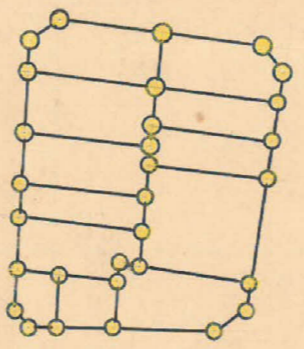
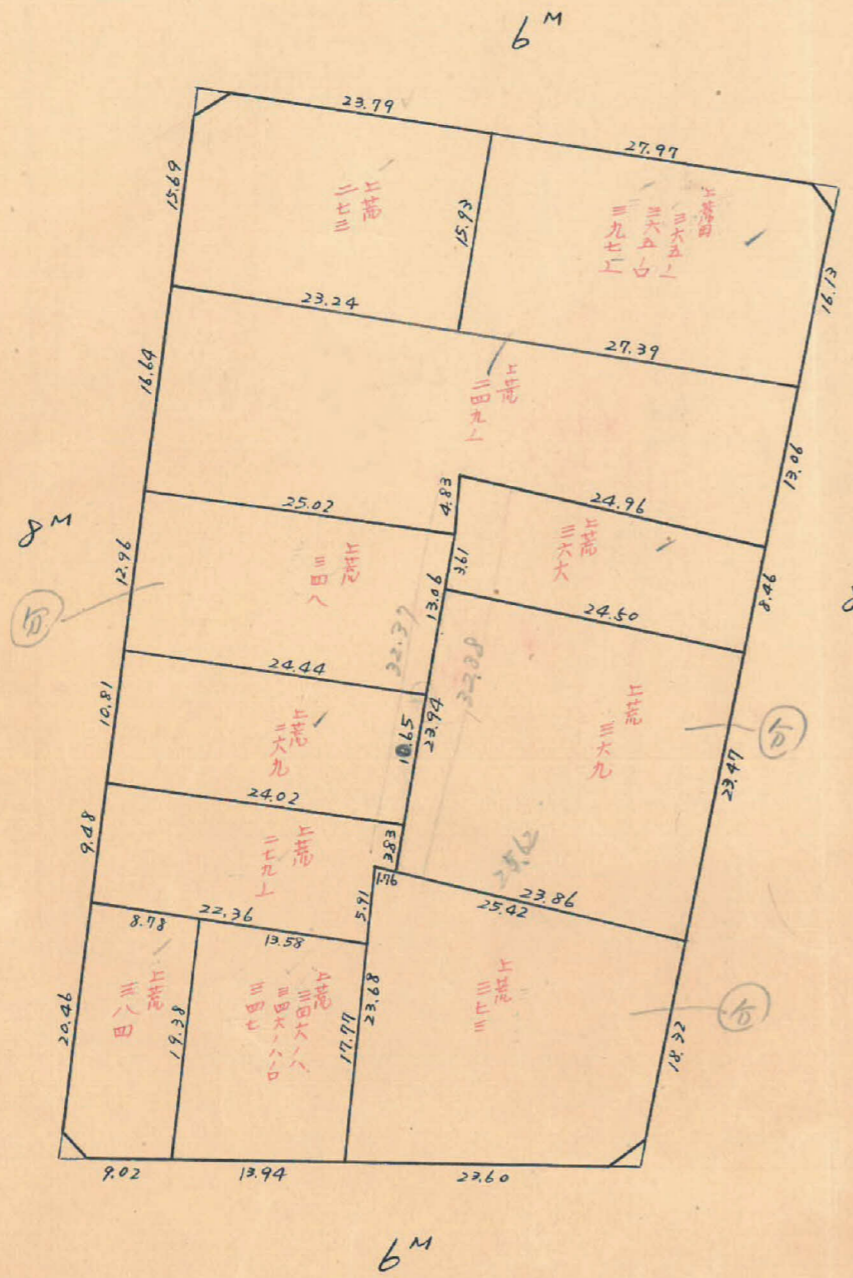
確定面積平面圖 $S = \frac{1}{600}$

ブロック番号 中洲

83号

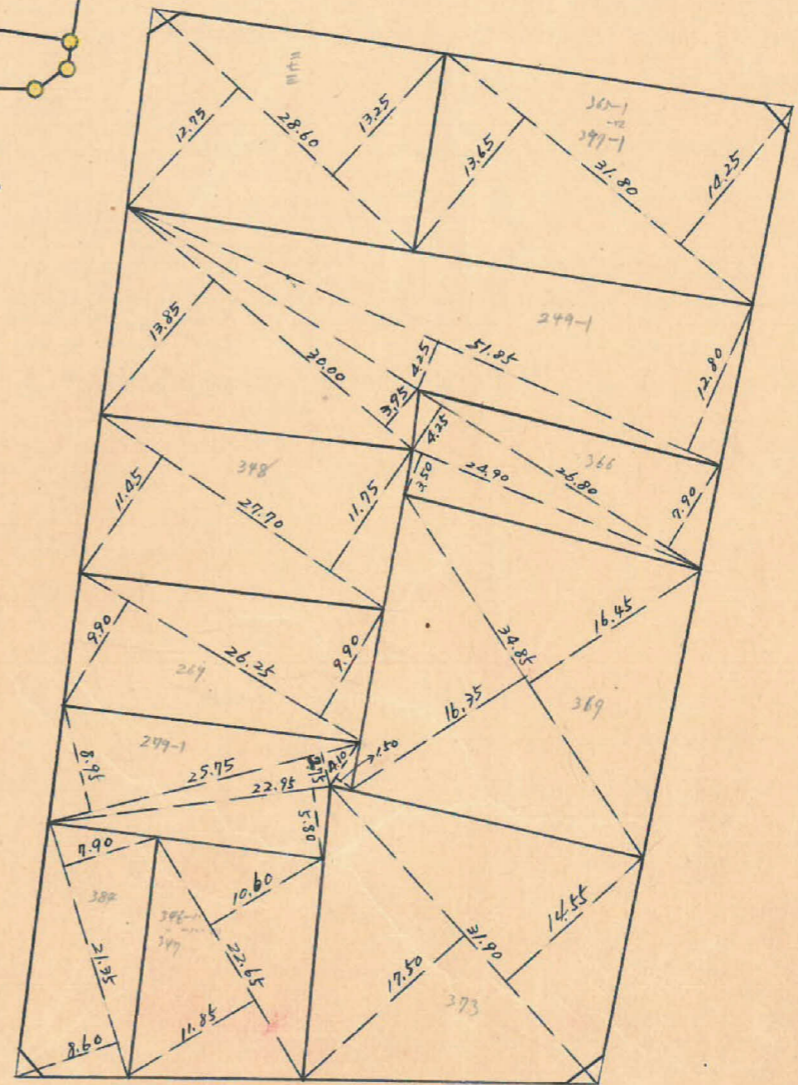
新地名 町 丁目
年 月 日

この図面等は、土地区画整理事業に関する参考資料として提供しています。
○図面等は換地処分時のものであり、現在の状況とは異なる場合があります。
○図面等によって、境界等が確定されるものではありません。



$2.27 \text{ m}^2 = 0.68 \text{ 坪}$

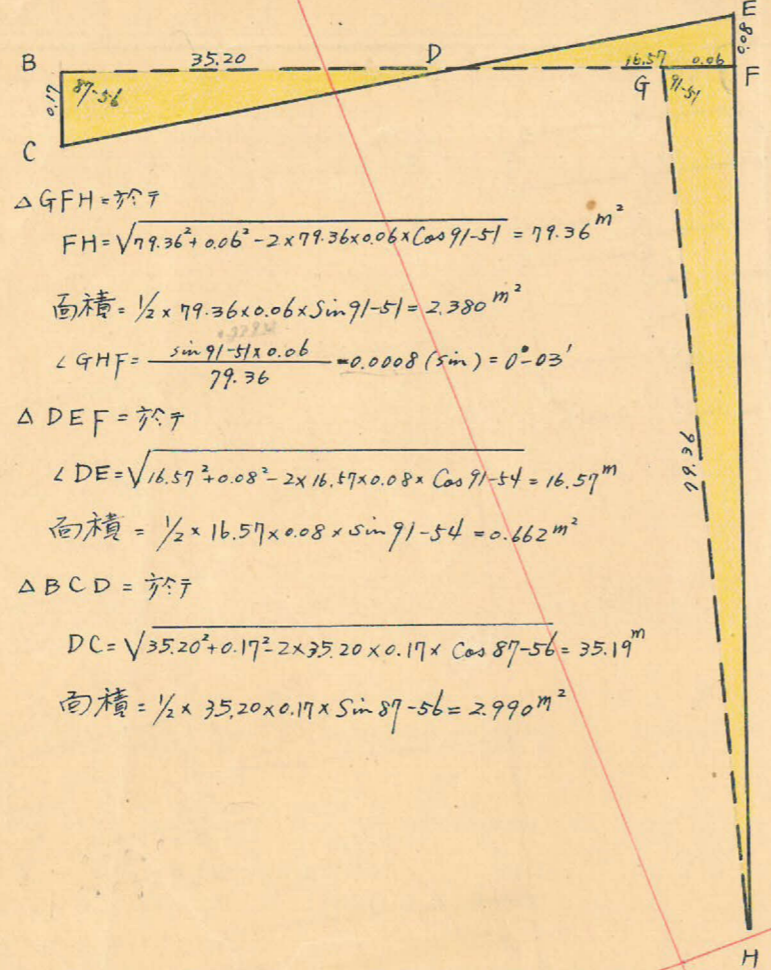
$2.33 \text{ m}^2 = 0.70 \text{ 坪}$



$2.30 \text{ m}^2 = 0.69 \text{ 坪}$

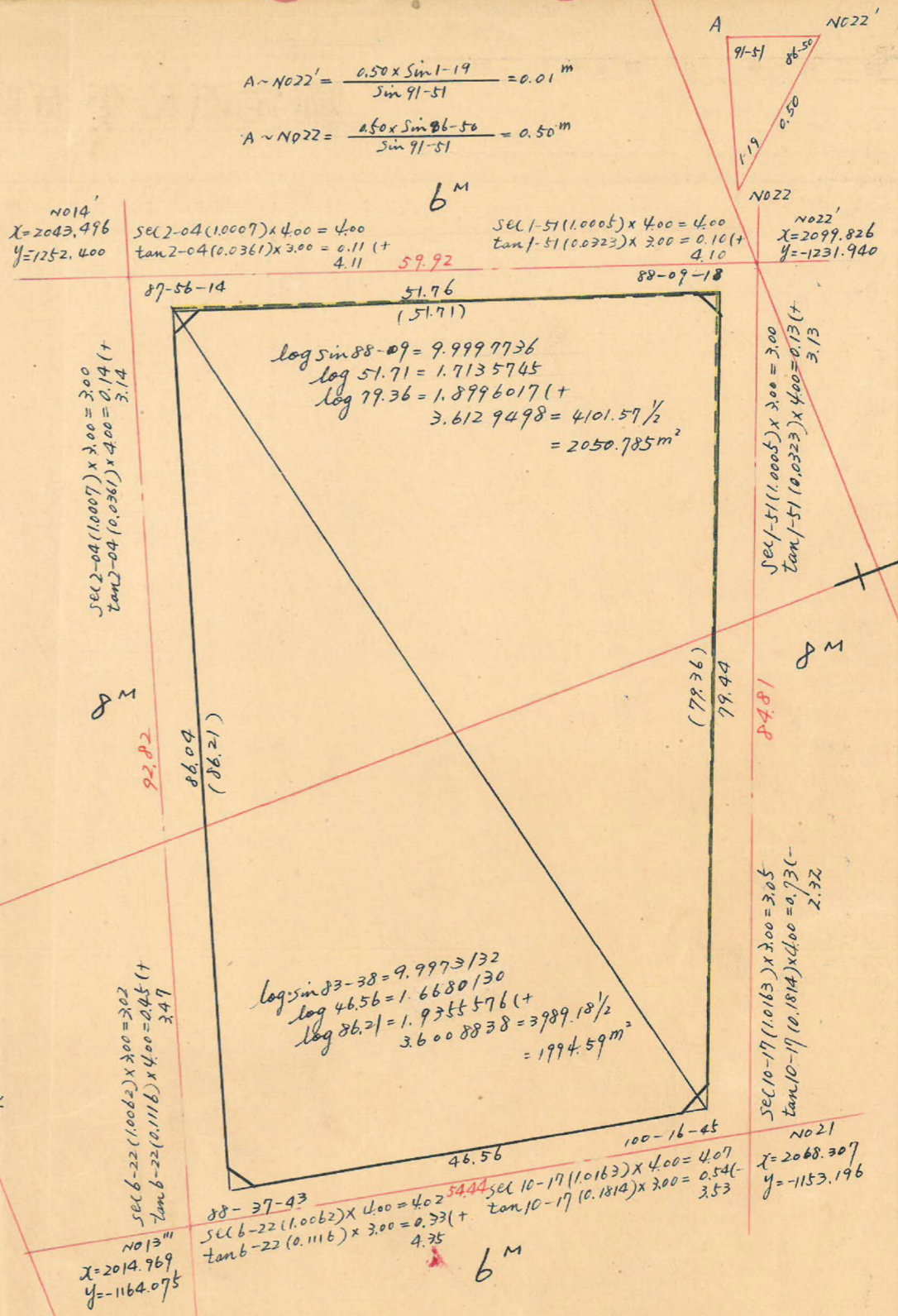
$2.35 \text{ m}^2 = 0.71 \text{ 坪}$

83 B トラバ-精度 1/9500



$\Delta GFH = \text{ㄆㄆㄆ}$
 $FH = \sqrt{79.36^2 + 0.06^2 - 2 \times 79.36 \times 0.06 \times \cos 91-51} = 79.36 \text{ m}$
 面積 = $\frac{1}{2} \times 79.36 \times 0.06 \times \sin 91-51 = 2.380 \text{ m}^2$
 $\angle GHF = \frac{\sin 91-51 \times 0.06}{79.36} = 0.0008 (\sin) = 0^\circ-03'$
 $\Delta DEF = \text{ㄆㄆㄆ}$
 $\angle DE = \sqrt{16.57^2 + 0.08^2 - 2 \times 16.57 \times 0.08 \times \cos 91-54} = 16.57 \text{ m}$
 面積 = $\frac{1}{2} \times 16.57 \times 0.08 \times \sin 91-54 = 0.662 \text{ m}^2$
 $\Delta BCD = \text{ㄆㄆㄆ}$
 $DC = \sqrt{35.20^2 + 0.17^2 - 2 \times 35.20 \times 0.17 \times \cos 87-56} = 35.19 \text{ m}$
 面積 = $\frac{1}{2} \times 35.20 \times 0.17 \times \sin 87-56 = 2.990 \text{ m}^2$

合計面積 $2050.785 + 1994.59 + 2.380 + 0.662 - 2.990 = 4045.43 \text{ m}^2$
 前除 $2.30 + 2.35 + 2.27 + 2.33 = 9.25 \text{ m}^2$
 割上 4036.18 m^2
 $4045.43 \times 0.3025 = 1223.74 \text{ 坪} = 1223.69 \text{ 坪}$
 $9.25 \times 0.3025 = 2.79 \text{ 坪} = 2.78 \text{ 坪}$
 $4036.18 \times 0.3025 = 1220.94 \text{ 坪} = 1220.91 \text{ 坪}$



$A \sim N022' = \frac{0.50 \times \sin 1-19}{\sin 91-51} = 0.01 \text{ m}$
 $A \sim N022 = \frac{0.50 \times \sin 86-50}{\sin 91-51} = 0.50 \text{ m}$
 $N014'$
 $X = 2043.496$
 $Y = 1252.400$
 $\sec 2-04 (1.0007) \times 4.00 = 4.00$
 $\tan 2-04 (0.0361) \times 3.00 = 0.11 (+)$
 59.92
 $N022'$
 $X = 2099.826$
 $Y = -1231.940$
 $\sec 1-51 (1.0005) \times 4.00 = 4.00$
 $\tan 1-51 (0.0223) \times 3.00 = 0.10 (+)$
 4.10
 $87-56-14$
 51.76
 (51.71)
 $\log \sin 88-09 = 9.9997736$
 $\log 51.71 = 1.7135745$
 $\log 79.36 = 1.8996017 (+)$
 $3.6129498 = 4101.57 \frac{1}{2}$
 $= 2050.785 \text{ m}^2$
 $\sec 2-04 (1.0007) \times 3.00 = 3.00$
 $\tan 2-04 (0.0361) \times 4.00 = 0.14 (+)$
 3.14
 $88-09-18$
 79.36
 (79.36)
 79.44
 84.81
 $\sec 1-51 (1.0005) \times 3.00 = 3.00$
 $\tan 1-51 (0.0223) \times 4.00 = 0.13 (+)$
 3.13
 $88-37-43$
 46.56
 $100-16-45$
 $100-16-45$
 46.56
 $\log \sin 83-38 = 9.9973132$
 $\log 46.56 = 1.6680130$
 $\log 86.21 = 1.9355576 (+)$
 $3.6008838 = 3989.18 \frac{1}{2}$
 $= 1994.59 \text{ m}^2$
 $\sec 6-22 (1.0062) \times 3.00 = 3.02$
 $\tan 6-22 (0.1116) \times 4.00 = 0.45 (+)$
 3.47
 $N013''$
 $X = 2014.969$
 $Y = -1164.075$
 $\sec 6-22 (1.0062) \times 4.00 = 4.02$
 $\tan 6-22 (0.1116) \times 3.00 = 0.33 (+)$
 4.35
 54.44
 $\sec 10-17 (1.0163) \times 4.00 = 4.07$
 $\tan 10-17 (0.1812) \times 3.00 = 0.54 (-)$
 3.53
 $N021$
 $X = 2068.307$
 $Y = -1153.196$
 $\sec 10-17 (1.0163) \times 3.00 = 3.05$
 $\tan 10-17 (0.1812) \times 4.00 = 0.73 (-)$
 2.32
 6 M
 6 M
 $Y = -1200$
 $X = 2100$

この図面等は、土地区画整理事業に関する参考資料として提供しています。
 ○図面等は換地処分時のものであり、現在の状況とは異なる場合があります。
 ○図面等によって、境界等が確定されるものではありません。