

課長	係長	測量士	係

(分 筆 前)

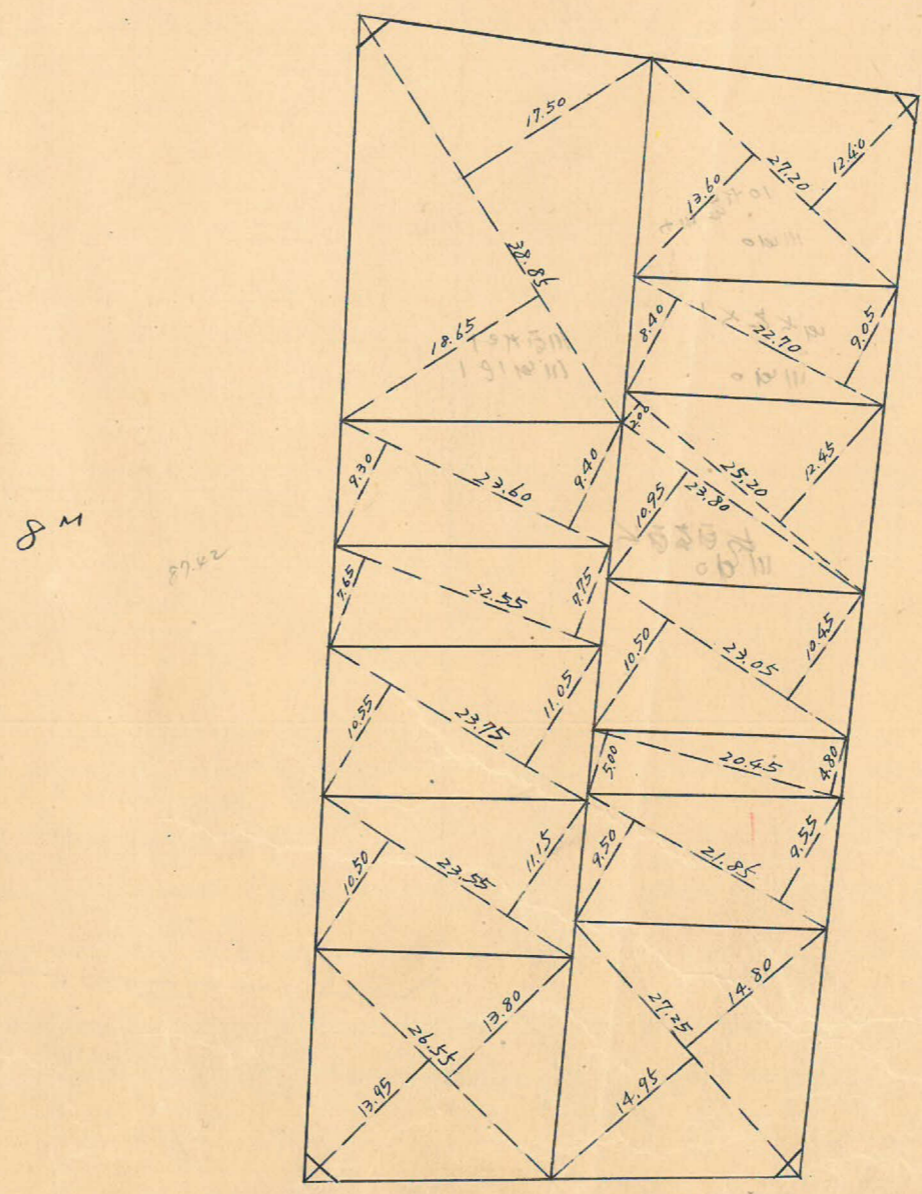
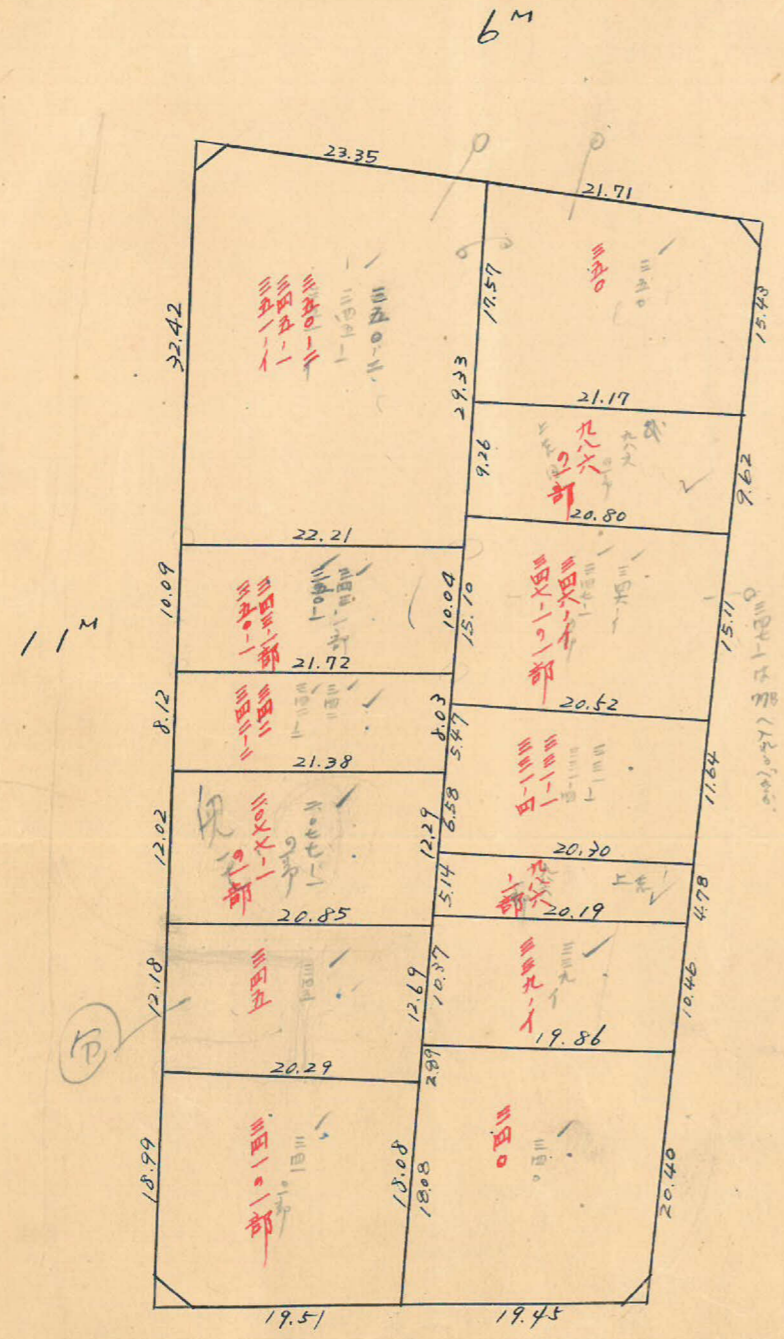
確定面積平面圖 $S = \frac{1}{600}$

ブロック番号 甲 洲

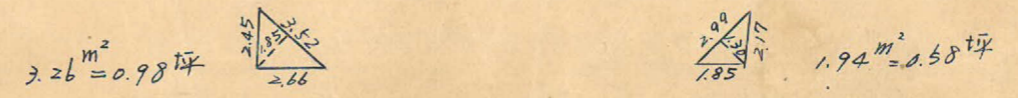
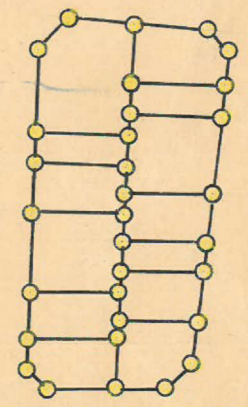
88号

新地名 町 丁目
年 月 日

この図面等は、土地区画整理事業に関する参考資料として提供しています。
○図面等は換地処分時のものであり、現在の状況とは異なる場合があります。
○図面等によって、境界等が確定されるものではありません。



ロット 13
杭 32



88B トラバ-精度 1/9500

No 14
 $x=1992.143$
 $y=-1271.491$

$\sec 6-20(1.0061) \times 5.50 = 5.53$
 $\tan 6-20(0.1110) \times 3.00 = 0.33(+)$
 $5.86 \quad 54.79$

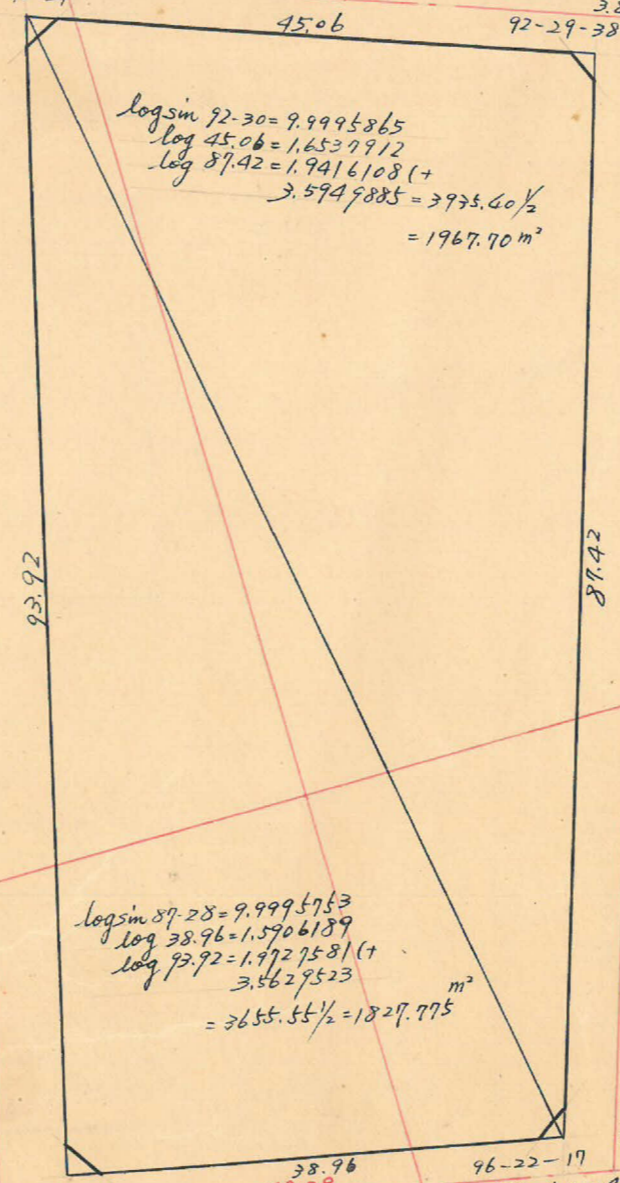
$\sec 2-30(1.0010) \times 4.00 = 4.00$
 $\tan 2-30(0.0437) \times 3.00 = 0.13(-)$
 3.87

No 14'
 $x=2043.496$
 $y=-1252.400$

$\sec 6-20(1.0061) \times 3.00 = 3.02$
 $\tan 6-20(0.1110) \times 5.50 = 0.61(+)$
 3.63

$\sec 2-30(1.0010) \times 3.00 = 3.00$
 $\tan 2-30(0.0437) \times 4.00 = 0.17(-)$
 2.83

11M
 100.79



$\log \sin 92-30 = 9.9995865$
 $\log 45.06 = 1.6537912$
 $\log 87.42 = 1.9416108 (+)$
 $3.5949885 = 3775.60 \frac{1}{2}$
 $= 1967.70 \text{ m}^2$

$\log \sin 89-28 = 9.9995753$
 $\log 38.96 = 1.5906189$
 $\log 73.92 = 1.8727581 (+)$
 3.5629523
 $= 3655.55 \frac{1}{2} = 1827.775 \text{ m}^2$

$\sec 2-32(1.0010) \times 3.00 = 3.00$
 $\tan 2-32(0.0442) \times 5.50 = 0.24(+)$
 3.24

$\sec 6-22(1.0062) \times 3.00 = 3.02$
 $\tan 6-22(0.1116) \times 4.00 = 0.45(-)$
 2.57

No 13
 $x=1967.653$
 $y=-1173.725$

$\sec 2-32(1.0010) \times 5.50 = 5.51$
 $\tan 2-32(0.0442) \times 3.00 = 0.13(+)$
 5.64

$\sec 6-22(1.0062) \times 4.00 = 4.02$
 $\tan 6-22(0.1116) \times 3.00 = 0.33(-)$
 3.69

No 13''
 $x=2014.969$
 $y=-1164.075$

合計面積 $1967.70 + 1827.775 = 3795.48 \text{ m}^2$
 削除 $1.96 + 3.26 + 1.94 + 2.80 = 9.96 \text{ m}^2$
 割込 3785.52 m^2

$(3795.48 \times 0.7025 = 1148.13 \text{ 坪}) = 1148.06 \text{ 坪}$
 $(9.96 \times 0.7025 = 3.01 \text{ 坪}) = 2.99 \text{ 坪}$
 $(3785.52 \times 0.7025 = 1145.11 \text{ 坪}) = 1145.07 \text{ 坪}$

この図面等は、土地区画整理事業に関する参考資料として提供しています。
 ○図面等は換地処分時のものであり、現在の状況とは異なる場合があります。
 ○図面等によって、境界等が確定されるものではありません。