

この図面等は、土地区画整理事業に関する参考資料として提供しています。

○図面等は換地処分時のものであり、現在の状況とは異なる場合があります。

○図面等によって、境界等が確定されるものではありません。

課長	係長	測量士	係

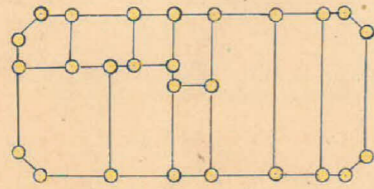
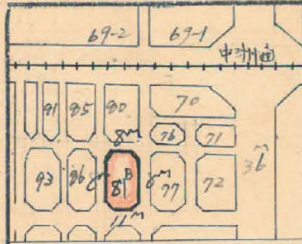
(分筆前)  
確定面積平面圖  $S = \frac{1}{600}$

ブロック番号

中洲

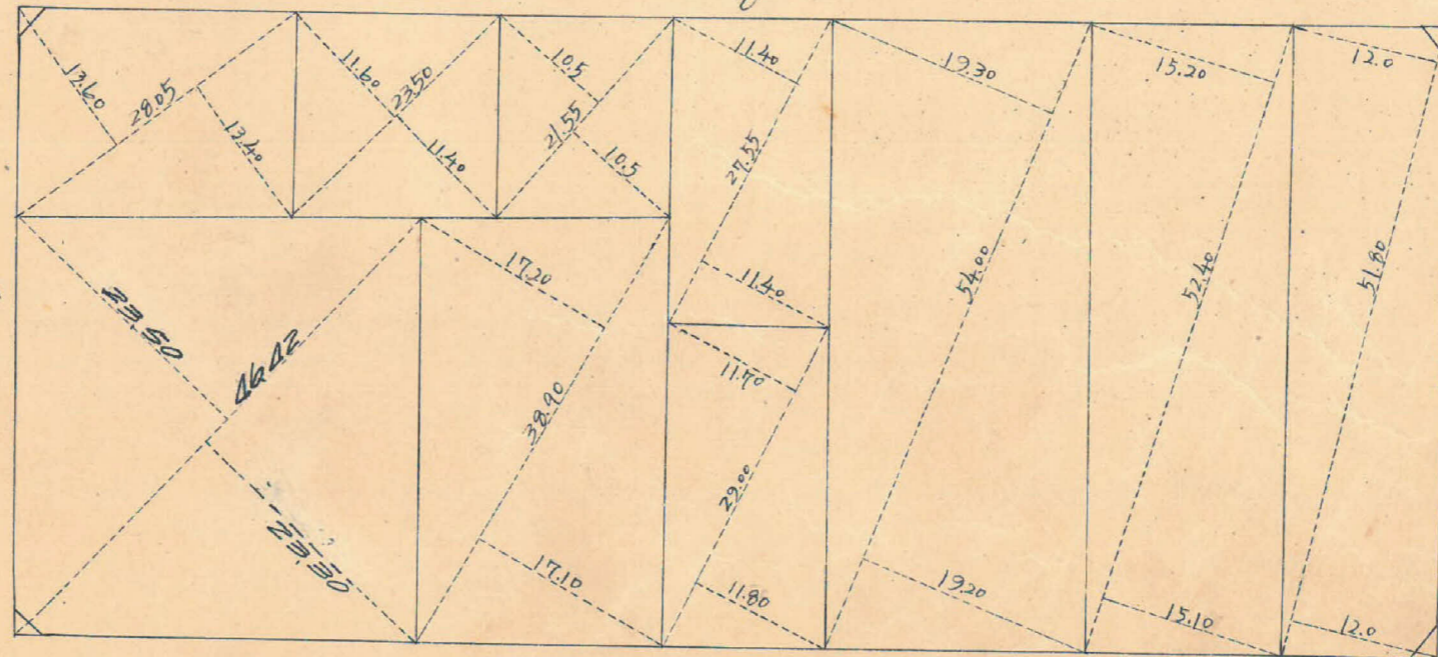
81号

新地名 町 丁目  
年 月 日



ロット 10  
杭 26

2.25 m<sup>2</sup>  
0.68 坪



2.17 m<sup>2</sup>  
0.66 坪

2.10 m<sup>2</sup>  
0.63 坪

2.04 m<sup>2</sup>  
0.61 坪

2.00 m<sup>2</sup>  
0.60 坪

8M

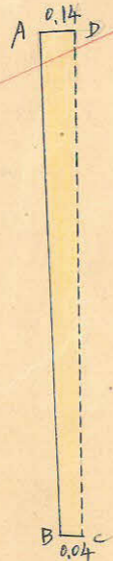
2.03 m<sup>2</sup>  
0.61 坪

2.03 m<sup>2</sup>  
0.61 坪



中川 B | B トラバー精度 1/13,000

No15'  $x = 2102.175$   
 $y = 1336.384$



$\Delta ABC = \text{対角}$   
 $AC = \sqrt{50.49^2 + 0.04^2} - 2 \times 50.49 \times 0.04 \times \cos 91-18 = 50.49$   
 面積  $\frac{1}{2} \times 50.49 \times 0.04 \times \sin 91-18 = 1.009 \text{ m}^2$   
 $\angle BAC = \frac{0.04 \times \sin 91-18}{50.49} = 0-02'$

$\Delta ADC = \text{対角}$   
 $DC = \sqrt{50.49^2 + 0.14^2} - 2 \times 50.49 \times 0.14 \times \cos 88-20 = 50.49$   
 面積  $\frac{1}{2} \times 50.49 \times 0.14 \times \sin 88-20 = 3.533 \text{ m}^2$

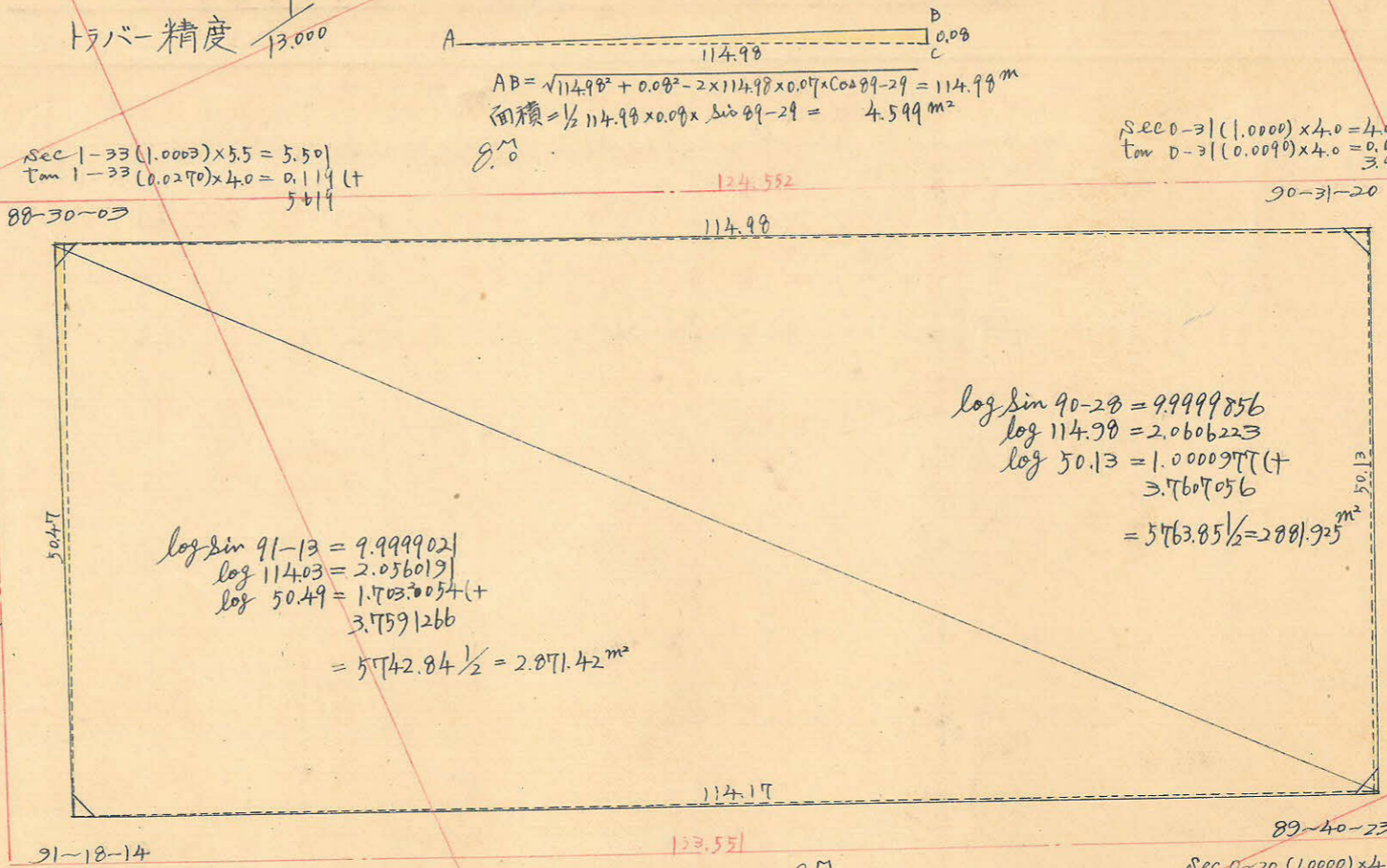
No23'  $x = 2156.491$   
 $y = -1364.63$

$\therefore$  面積 ABCD (面積) =  $1.009 + 3.533 = 4.542 \text{ m}^2$

Sec 1-33 (1.0003) x 5.5 = 5.501  
 Tan 1-33 (0.0270) x 4.0 = 0.114 (+)  
 5.614

Sec 1-18 (1.0000) x 4.0 = 4.00  
 Tan 1-18 (0.0226) x 5.5 = 0.123 (-)  
 3.87

Sec 1-18 (1.0000) x 5.5 = 5.50  
 Tan 1-18 (0.0226) x 4.0 = 0.09 (-)  
 5.41



$\log \sin 91-13 = 9.999902$   
 $\log 114.03 = 2.056019$   
 $\log 50.49 = 1.70370054 (+)$   
 $3.70361266$   
 $= 5742.84 \frac{1}{2} = 2871.42 \text{ m}^2$

$\log \sin 90-28 = 9.9999856$   
 $\log 114.98 = 2.0606223$   
 $\log 50.13 = 1.0000977 (+)$   
 $3.7607056$   
 $= 5763.85 \frac{1}{2} = 2881.925 \text{ m}^2$

$AB = \sqrt{114.98^2 + 0.08^2} - 2 \times 114.98 \times 0.08 \times \cos 89-29 = 114.98 \text{ m}$   
 面積  $= \frac{1}{2} \times 114.98 \times 0.08 \times \sin 89-29 = 4.599 \text{ m}^2$

Sec 0-31 (1.0000) x 4.0 = 4.00  
 Tan 0-31 (0.0090) x 4.0 = 0.04 (-)  
 3.96

Sec 0-31 (1.0000) x 4.0 = 4.00  
 Tan 0-31 (0.0090) x 4.0 = 0.04 (-)  
 3.96

Sec 0-20 (1.0000) x 4.0 = 4.00  
 Tan 0-20 (0.0038) x 4.0 = 0.02 (-)  
 3.98



$AB = \sqrt{114.17^2 + 0.08^2} - 2 \times 114.17 \times 0.08 \times \cos 90-20 = 114.17 \text{ m}$   
 面積  $= \frac{1}{2} \times 114.17 \times 0.08 \times \sin 90-20 = 4.567 \text{ m}^2$

No16'  $x = 2151.491$   
 $y = 1500.757$



$AB = \sqrt{50.13^2 + 0.05^2} - 2 \times 50.13 \times 0.05 \times \cos 90-20 = 50.13 \text{ m}$   
 面積  $= \frac{1}{2} \times 50.13 \times 0.05 \times \sin 90-20 = 1.253 \text{ m}^2$

No24'  $x = 2205.024$   
 $y = 1478.251$

合計面積  $2871.42 + 2881.925 - 4.599 - 1.253 - 4.567 - 4.542 = 5738.38 = (x 0.3025 = 1.735.86 \text{ 坪}) = 1735.86 \text{ 坪}$   
 削除 " "  $0.45 = (x " = 2.56) = 2.56 \text{ 坪}$   
 割込 " "  $5729.93 = (x " = 1.733.30) = 1733.30 \text{ 坪}$

この図面等は、土地区画整理事業に関する参考資料として提供しています。  
 ○図面等は換地処分時のものであり、現在の状況とは異なる場合があります。  
 ○図面等によって、境界等が確定されるものではありません。