

この図面等は、土地区画整理事業に関する参考資料として提供しています。

○図面等は換地処分時のものであり、現在の状況とは異なる場合があります。

○図面等によって、境界等が確定されるものではありません。

課長	係長	測量士	係

(分 筆 前)

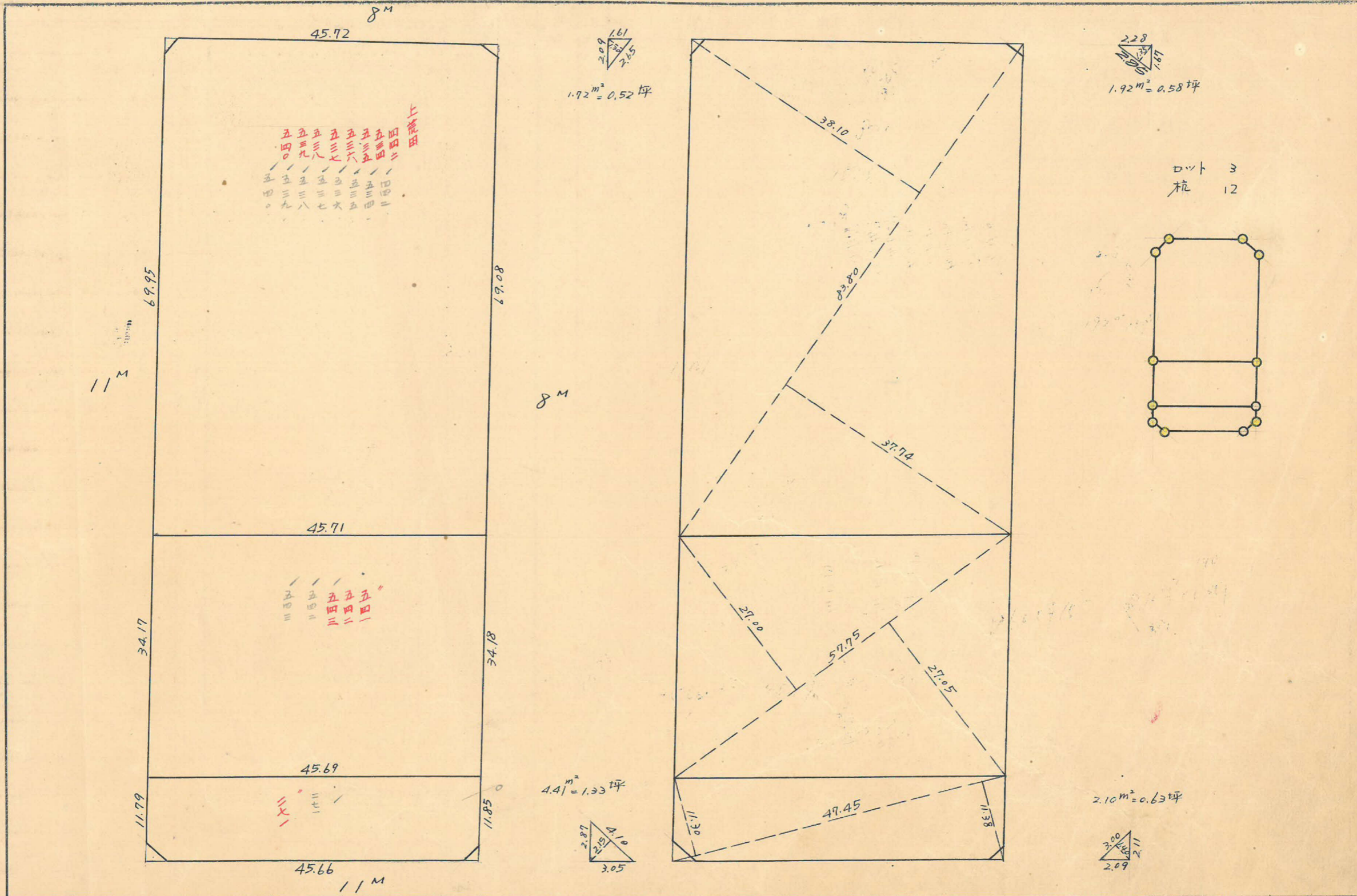
確定面積平面圖 $S = \frac{1}{600}$

ブロック番号

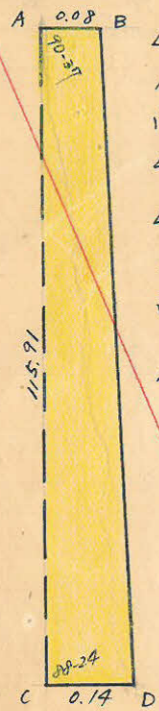
田
洲

86号

新地名 町 丁目
年 月 日



86B トラバ-精度 1/9500



$\Delta ACD = \triangle$
 $AD = \sqrt{115.91^2 + 0.14^2 - 2 \times 115.91 \times 0.14 \times \cos 88-24} = 115.91^m$
 面積 = $\frac{1}{2} \times 115.91 \times 0.14 \times \sin 88-24 = 8.110 m^2$
 $\angle CAD = \frac{0.14 \times \sin 88-24}{115.91} = 0.0012 (\sin) = 0^\circ-04'$
 $\Delta ABD = \triangle$
 $BD = \sqrt{115.91^2 + 0.08^2 - 2 \times 115.91 \times 0.08 \times \cos 90-33} = 115.91^m$
 面積 = $\frac{1}{2} \times 115.91 \times 0.08 \times \sin 90-33 = 4.636 m^2$
 \therefore 四角形 ABCD の面積 = $8.110 + 4.636 = 12.746 m^2$
 $\Delta EFG = \triangle$
 $FG = \sqrt{115.11^2 + 0.23^2 - 2 \times 115.11 \times 0.23 \times \cos 90-31} = 115.11^m$
 面積 = $\frac{1}{2} \times 115.11 \times 0.23 \times \sin 90-31 = 13.238 m^2$



合計面積 $2622.675 + 2653.305 - 12.746 + 13.238 = 5276.47 (x0.3025 = 1596.13) = 1596.11$ 坪
 剪除 $4.41 + 2.10 + 1.72 + 1.92 = 10.15 m^2 (x0.3025 = 3.07$ 坪) = 3.06 坪
 割込 $5266.32 m^2 (x0.3025 = 1593.06$ 坪) = 1593.05 坪

この図面等は、土地区画整理事業に関する参考資料として提供しています。
 ○図面等は換地処分時のものであり、現在の状況とは異なる場合があります。
 ○図面等によって、境界等が確定されるものではありません。

