

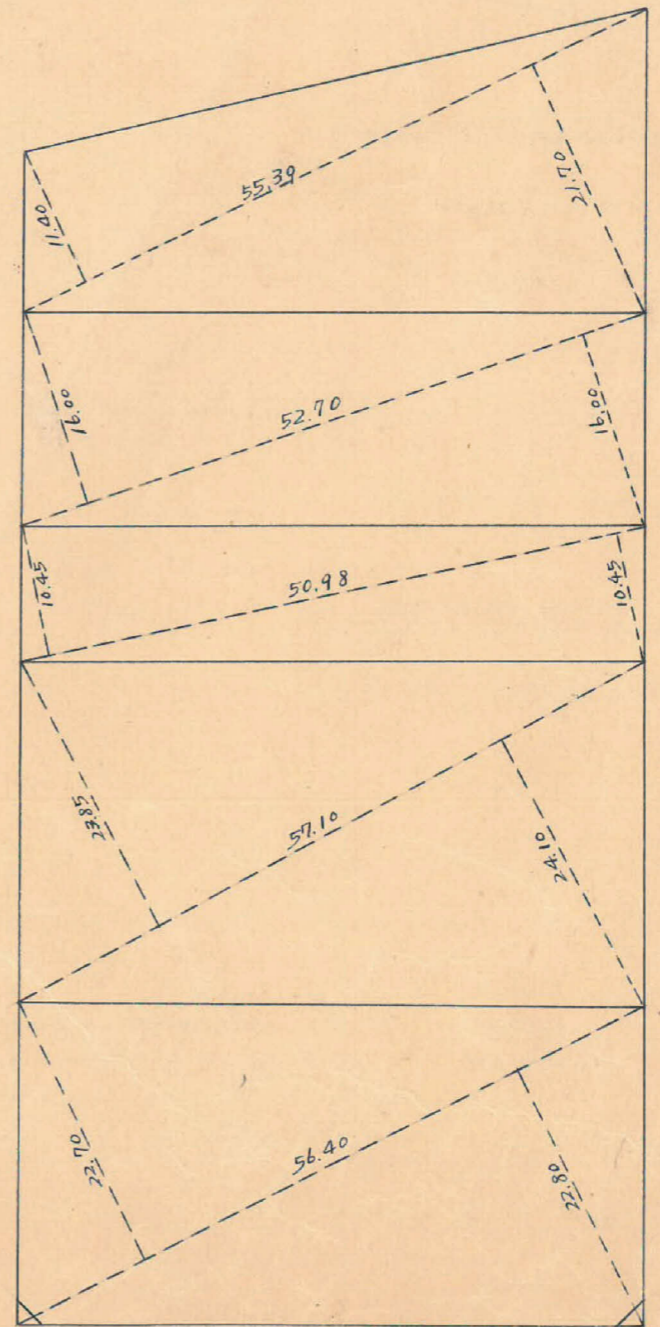
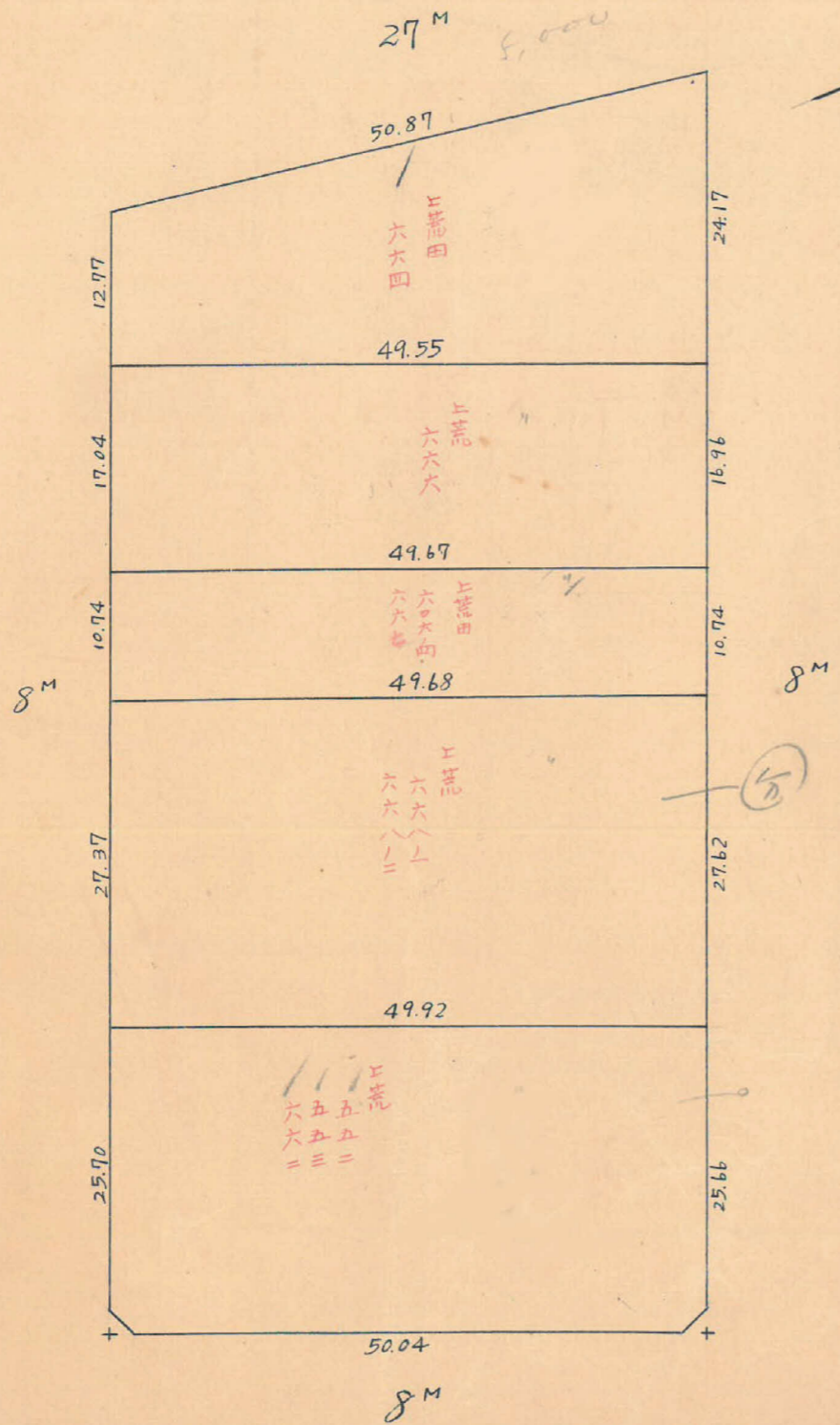
課長	係長	測量士	係

(分筆前)
確定面積平面圖 $S = \frac{1}{600}$

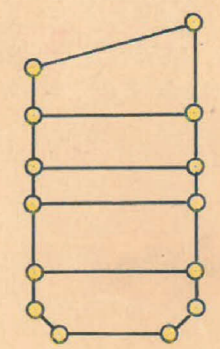
ブロック番号 甲洲 80号

新地名 町 丁目
 年 月 日

この図面等は、土地区画整理事業に関する参考資料として提供しています。
 ○図面等は換地処分時のものであり、現在の状況とは異なる場合があります。
 ○図面等によって、境界等が確定されるものではありません。



ロット 5
 杭 14

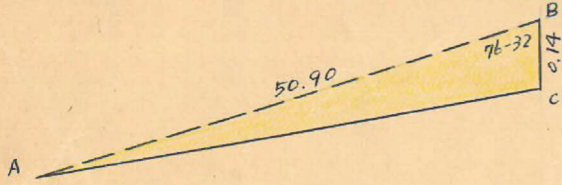


$2.09 \text{ m}^2 = 0.63 \text{ 坪}$

$2.25 \text{ m}^2 = 0.68 \text{ 坪}$

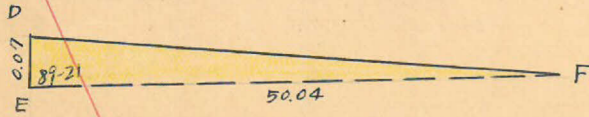
この図面等は、土地区画整理事業に関する参考資料として提供しています。
 ○図面等は換地処分時のものであり、現在の状況とは異なる場合があります。
 ○図面等によって、境界等が確定されるものではありません。

80 B
 トラバ-精度 1/9500



$$AC = \sqrt{50.90^2 + 0.14^2 - 2 \times 50.90 \times 0.14 \times \cos 76-32} = 50.87 \text{ m}$$

$$\text{面積} = \frac{1}{2} \times 50.90 \times 0.14 \times \sin 76-32 = 3.465 \text{ m}^2$$



$$DF = \sqrt{50.04^2 + 0.07^2 - 2 \times 50.04 \times 0.07 \times \cos 89-21} = 50.04 \text{ m}$$

$$\text{面積} = \frac{1}{2} \times 50.04 \times 0.07 \times \sin 89-21 = 1.751 \text{ m}^2$$

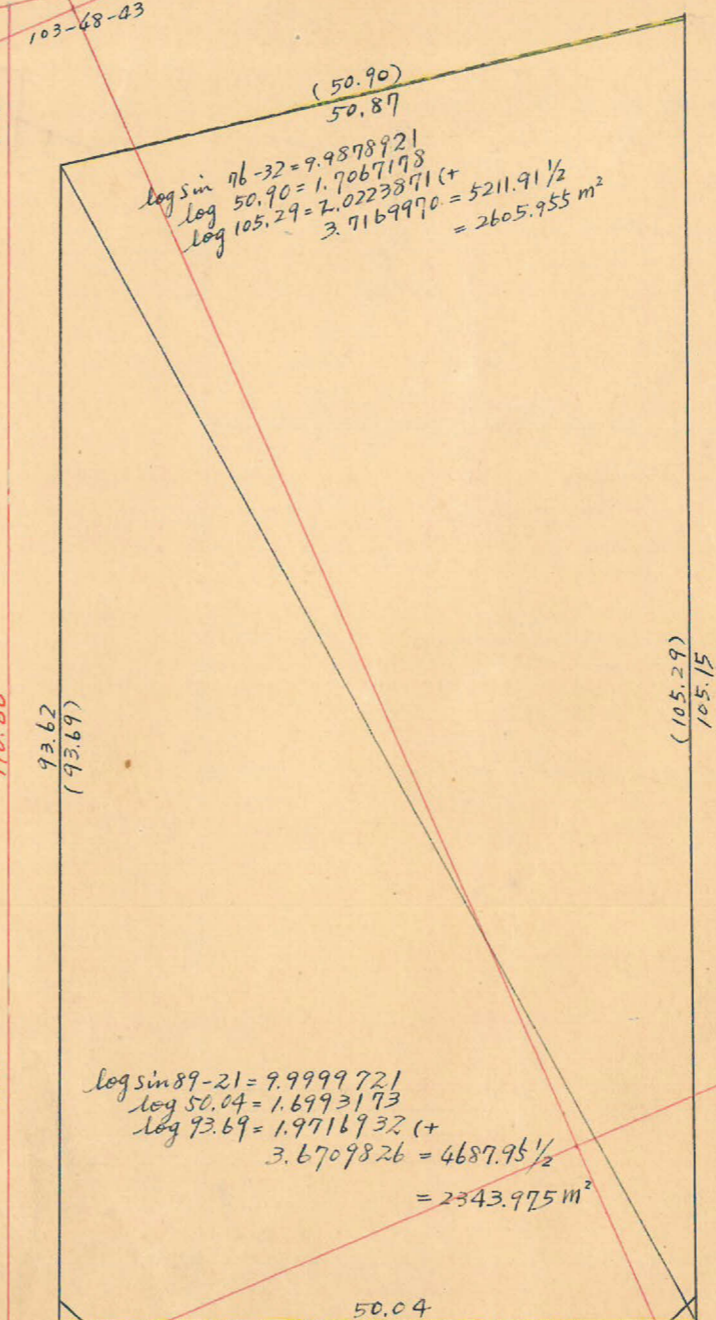
合計面積 $2605.955 + 2343.975 - 3.465 - 1.751 = 4944.71 \text{ m}^2$
 前除 " $2.09 + 2.25 = 4.34 \text{ m}^2$
 割止 " 4940.37 m^2

No25'
 $x = 2195.517$
 $y = -1602.284$

27 M
 $\sec 13-49(1.0298) \times 4.00 = 4.12$
 $\tan 13-49(0.2459) \times 13.50 = 3.32(-)$
 0.80
 57.04
 $\sec 13-28(1.0283) \times 4.00 = 4.11$
 $\tan 13-28(0.2395) \times 13.50 = 3.23(+)$
 7.34
 $76-31-38$

No25'
 $x = 2253.725$
 $y = -1592.406$
 14.84
 $\sec 13-28(1.0283) \times 13.50 = 13.88$
 $\tan 13-28(0.2395) \times 4.00 = 0.96(-)$

$\sec 13-49(1.0298) \times 13.50 = 13.90$
 $\tan 13-49(0.2459) \times 4.00 = 0.98(-)$
 12.92



$\log \sin 76-32 = 9.9878921$
 $\log 50.90 = 1.7067178$
 $\log 105.29 = 2.0223871(+)$
 $3.7169970 = 5211.91 \frac{1}{2}$
 $= 2605.955 \text{ m}^2$

$\log \sin 89-21 = 9.9999721$
 $\log 50.04 = 1.6993173$
 $\log 93.69 = 1.9716932(+)$
 $3.6709826 = 4687.95 \frac{1}{2}$
 $= 2343.975 \text{ m}^2$

No16'
 $x = 2157.491$
 $y = -1500.757$
 $\sec 0-39(1.0001) \times 4.00 = 4.00$
 $\tan 0-39(0.0113) \times 4.00 = 0.05(+)$
 4.05

89-21-34
 $\sec 0-39(1.0001) \times 4.00 = 4.00$
 $\tan 0-39(0.0113) \times 4.00 = 0.05(+)$
 4.05
 58.07
 $90-18-05$
 $\sec 0-18(1.0000) \times 4.00 = 4.00$
 $\tan 0-18(0.0052) \times 4.00 = 0.02(-)$
 3.98

No24
 $x = 2205.024$
 $y = -1498.251$
 $\sec 0-18(1.0000) \times 4.00 = 4.00$
 $\tan 0-18(0.0052) \times 4.00 = 0.02(-)$
 3.98

No16'
 $x = -1500$
 $y = -2100$

No24
 $x = 2205.024$
 $y = -1498.251$