

この図面等は、土地区画整理事業に関する参考資料として提供しています。

○図面等は換地処分時のものであり、現在の状況とは異なる場合があります。

○図面等によって、境界等が確定されるものではありません。

課長	係長	測量士	係

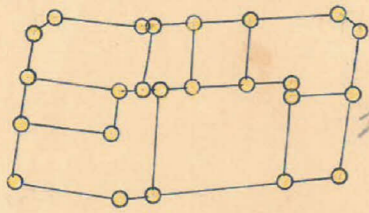
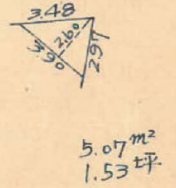
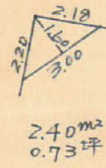
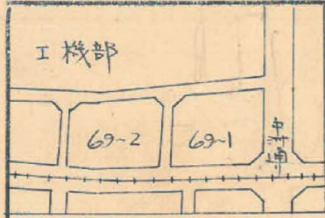
(分筆前)

確定面積平面圖 $S = \frac{1}{600}$

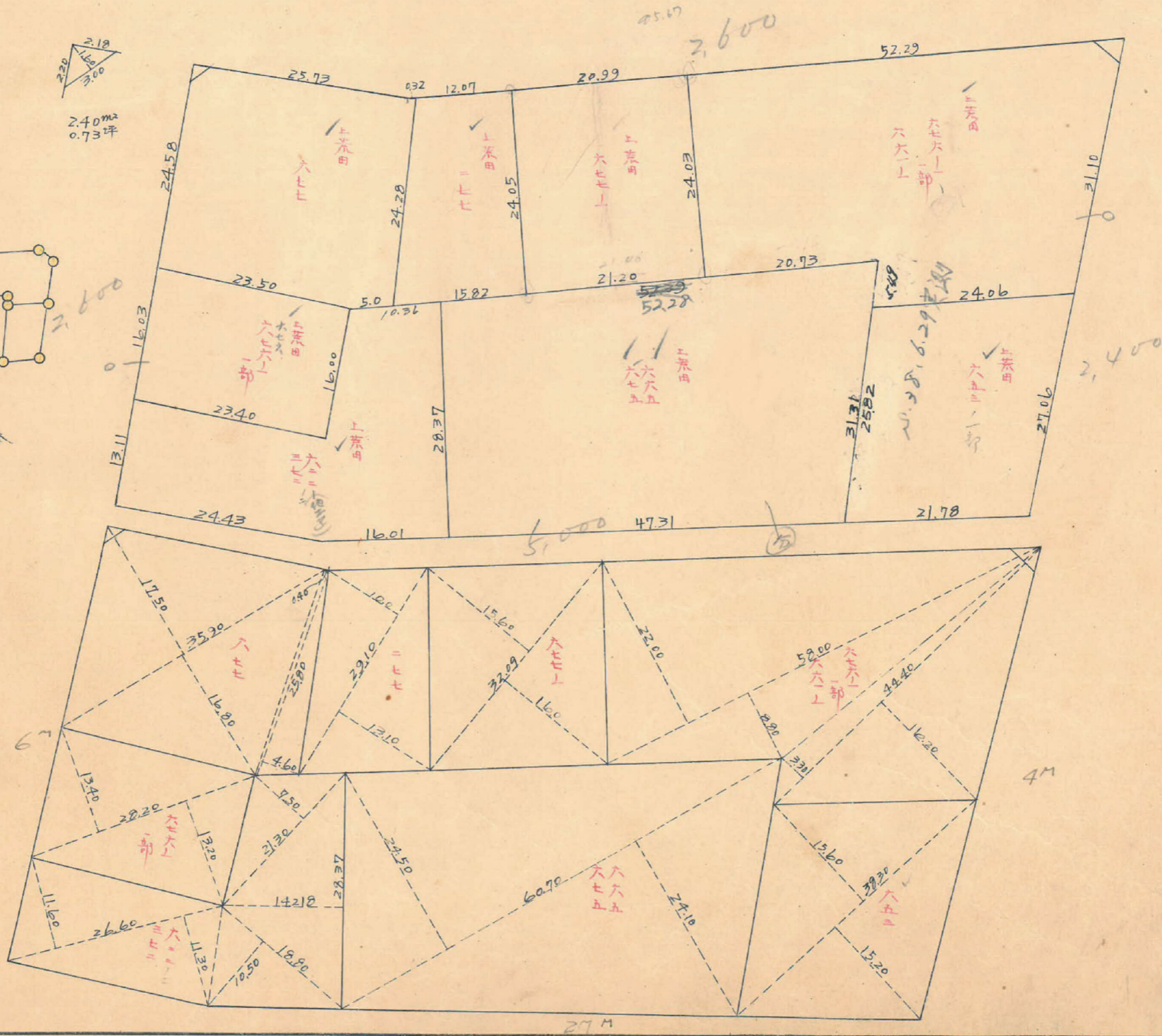
ブロック番号 中州

69-2号

新地名 町 丁目
年 月 日

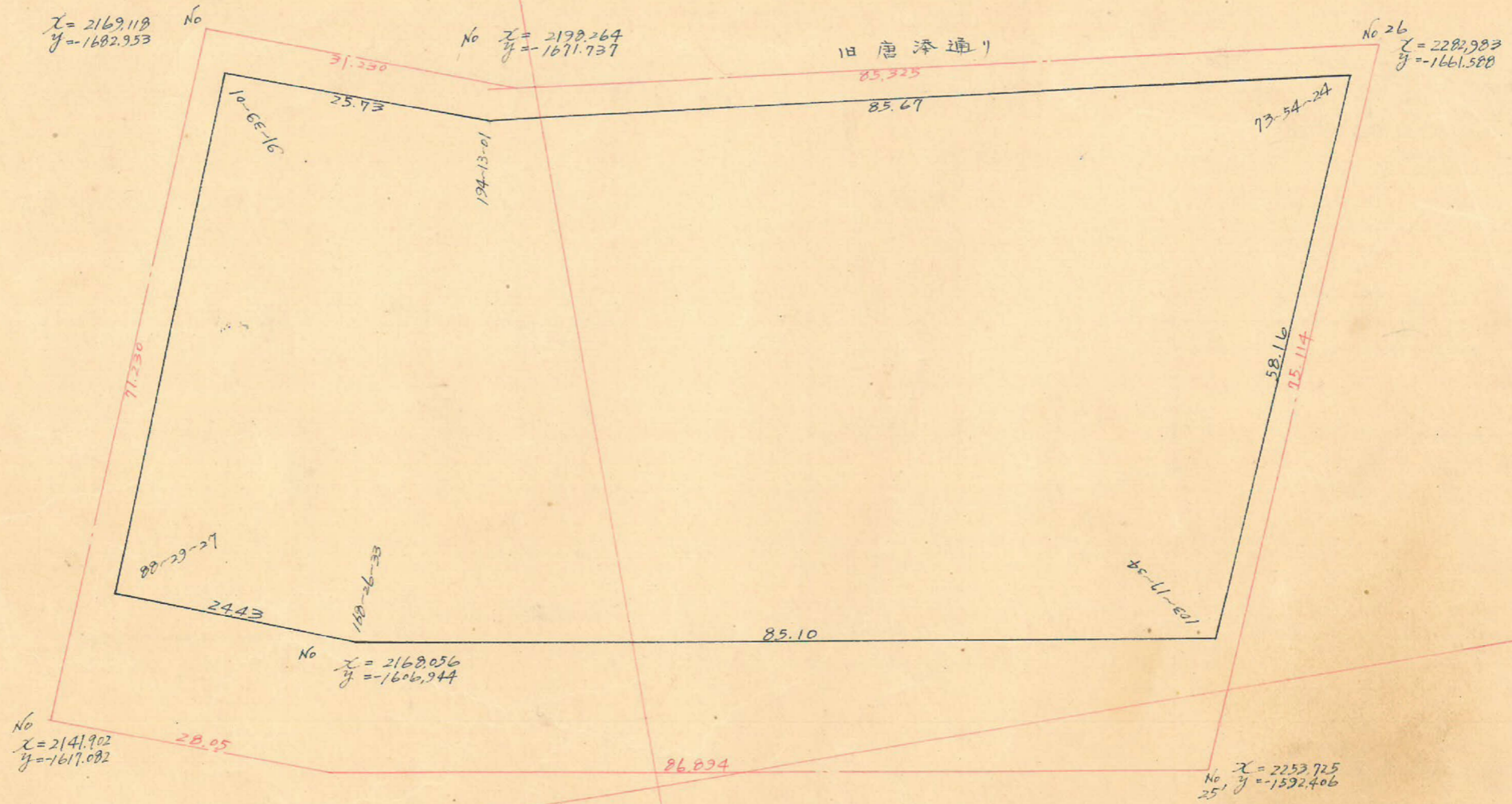


ロット 8 杭 24本



中洲 69-2BL トラバ-精度 1/2500

この図面等は、土地区画整理事業に関する参考資料として提供しています。
 ○図面等は換地処分時のものであり、現在の状況とは異なる場合があります。
 ○図面等によって、境界等が確定されるものではありません。



	1	2	3	4	5	6	3x4	1x6
	x	Δx		y	Δy			
1	2279.685	-22.662		1658.908	+53.566			
2	2257.023	-83.893	-106.555	1605.342	-14.269	+39.297	+88.694233	+171.057.217
3	2173.130	-22.779	-106.672	1619.611	-8.822	-23.091	-50.179.745	+172.767.145
4	2150.351	+20.277	-2.502	1628.433	-49.848	-58.670	-126.161.093	+4.074.339
5	2170.628	+24.047	+44.324	1678.281	+9.161	-40.687	-88.316.341	-74.388.127
6	2194.675	+85.010	+109.057	1669.120	+10.212	+19.373	+42.517.437	-182.029.220
1	2279.685	-22.662	+62.348	1658.908	+53.566	+63.778	+145.393.750	-103.429.596

合計面積 5,974.127 m² (x 0.3025 = 1,807.17坪) = 1,807.17坪
 前床 " " 7.47 m² (x " = 2.26坪) = 2.26坪
 割込 " " 5,966.657 m² (x " = 1,804.91坪) = 1,804.91坪
 11,948,242 1/2 = 5,974.121 m²
 1,807.17坪