

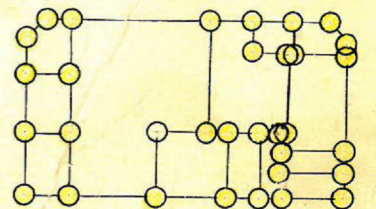
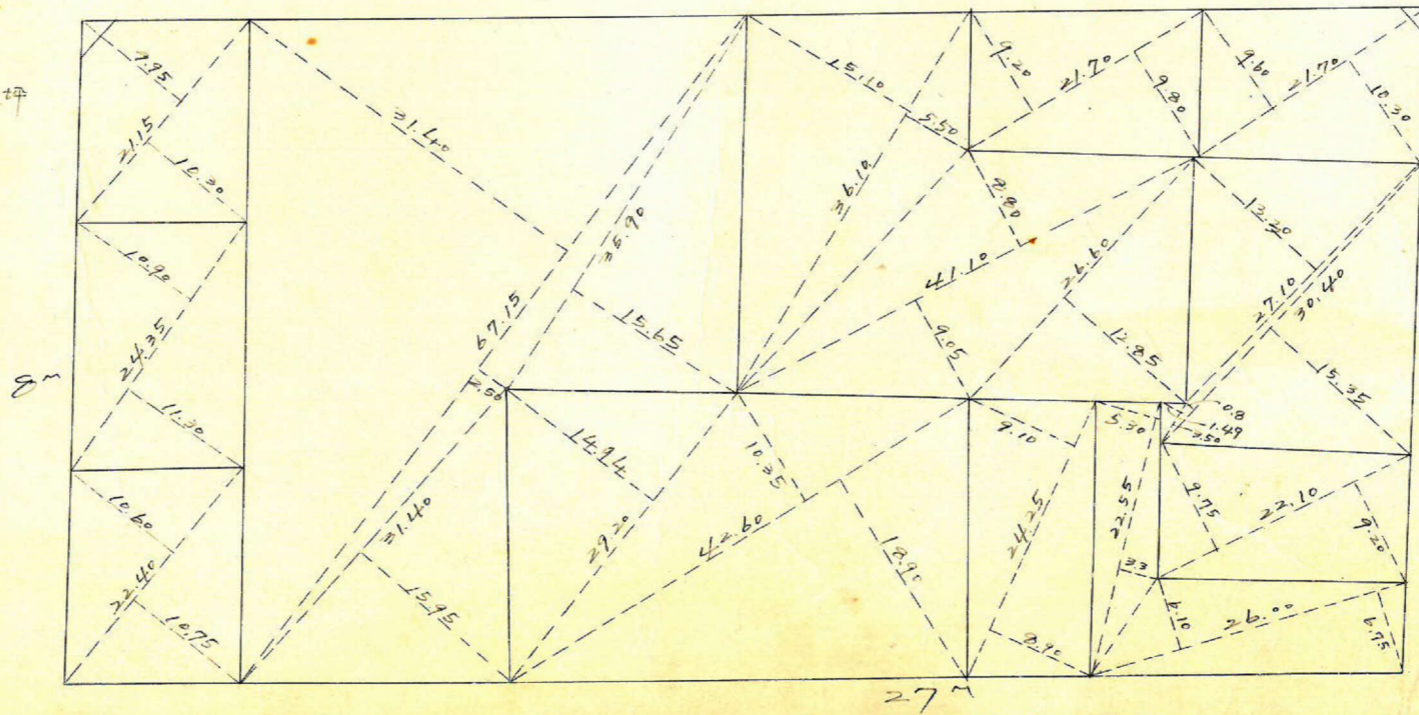
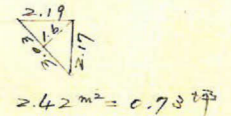
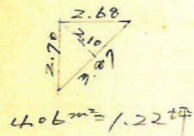
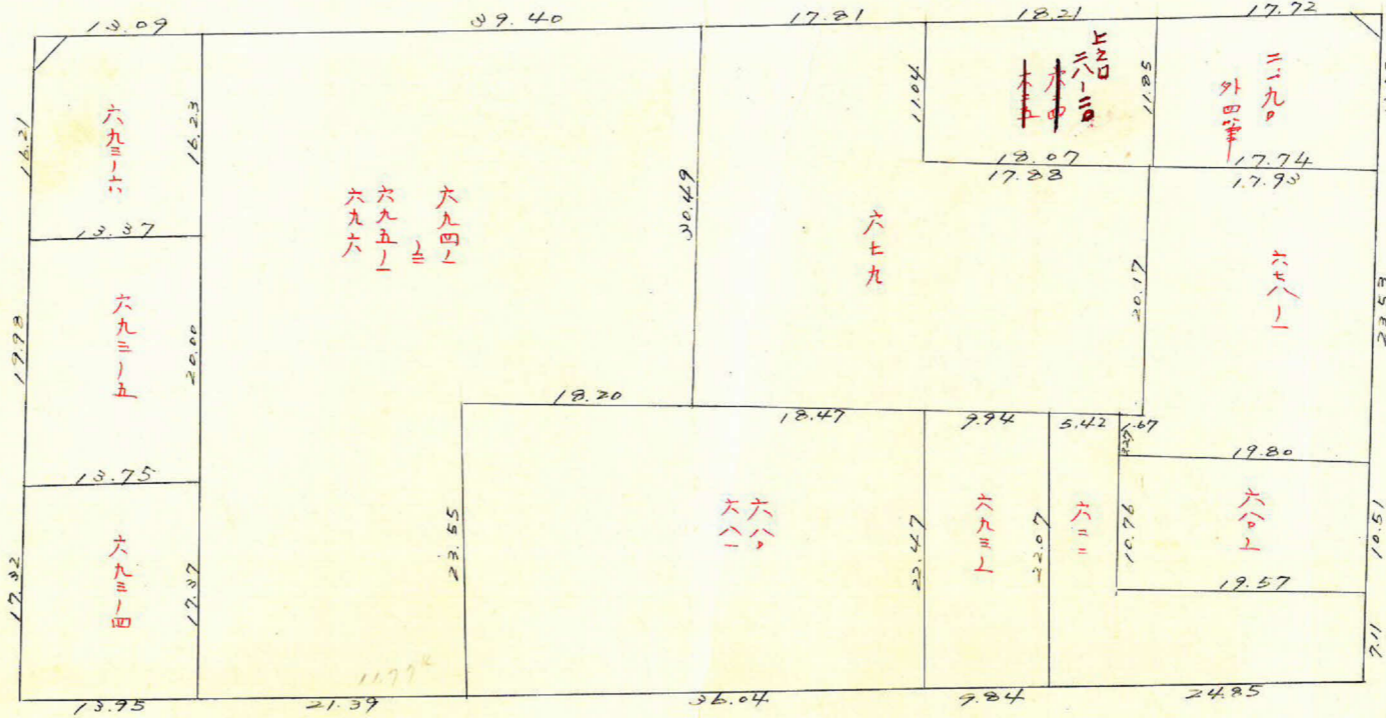
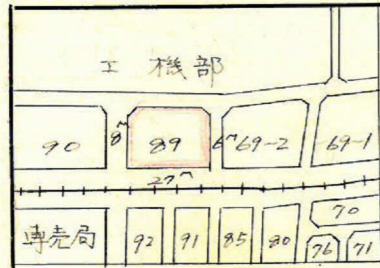
課長	係長	測量士	係

# 確定面積平面図 $S = \frac{1}{600}$

ブロック番号 **鴨池** 29 号

新地名 町 丁目  
年 月 日

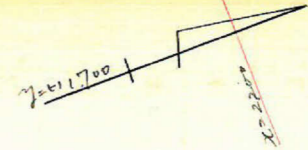
この図面等は、土地区画整理事業に関する参考資料として提供しています。  
○図面等は換地処分時のものであり、現在の状況とは異なる場合があります。  
○図面等によって、境界等が確定されるものではありません。



12 杭 53

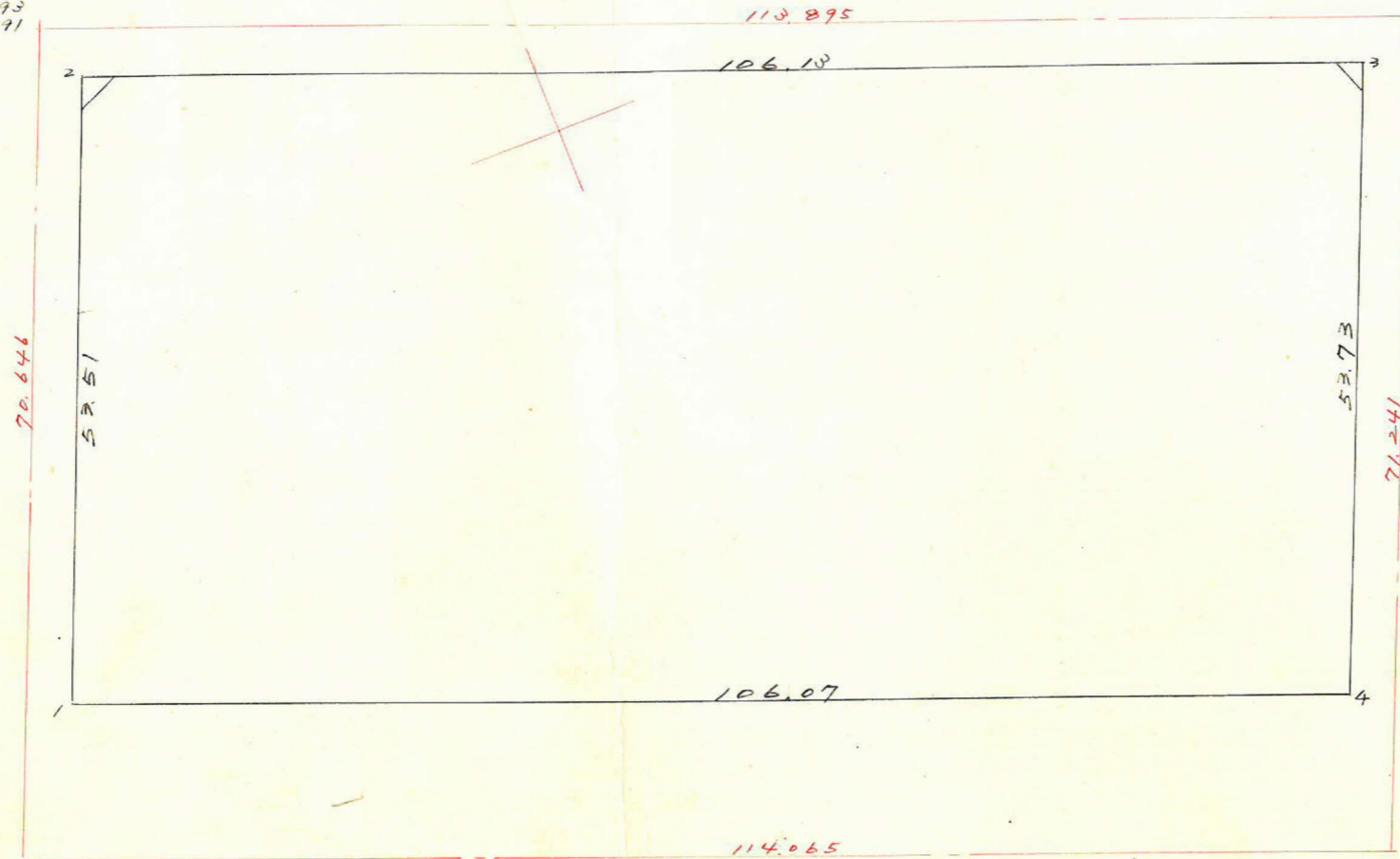
この図面等は、土地区画整理事業に関する参考資料として提供しています。  
 ○図面等は換地処分時のものであり、現在の状況とは異なる場合があります。  
 ○図面等によって、境界等が確定されるものではありません。

中三川 89<sup>BL</sup> トリバー精度 2,500 縮尺 1/600



110101  
 X=2062.793  
 Y=411723.771

11099  
 X=2169.104  
 Y=411682.924



110102  
 X=2035.271  
 Y=411658.718

11092  
 X=2141.521  
 Y=411617.237

測り方	1	2	3	4	5	6	3x4	1x6
	X	ΔX		Y	ΔY			
1	2,043.868	+20.881		1,669.515	-47.268			
2	2,064.749	+99.144	+120.025	1,718.783	+37.260	-11.388	-206,296.929	-23,513.361
3	2,163.893	-21.018	+78.126	1,680.903	+49.451	+27.831	-131,322.227	+128,974.939
4	2,142.275	-97.007	-120.025	1,631.452	-32.063	+11.388	+195,215.026	+24,403.060
	2,043.868	+20.881	-78.126	1,669.515	-47.268	-87.331	+130,432.528	-178,493.036

合計面積 5,685.80 m<sup>2</sup> (x 0.3025 = 1.719.95 坪) = 1.719.89 坪  
 剪除 " 6.48 " ( " = 1.96 " ) = 1.95 "  
 割込 " 5,679.32 " ( " = 1.717.99 " ) = 1.717.94 "

$11.371.602 \frac{1}{2} = 5,685.80 \text{ m}^2$

Y=411700

Y=411600

X=2100

X=2100

0.0001

Y=411600

X=2100