

課長	係長	測量士	係

確定面積平面圖 $S = \frac{1}{600}$

ブロック番号



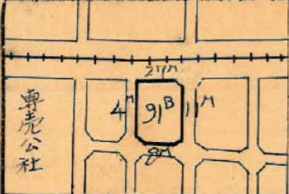
91号

新地名

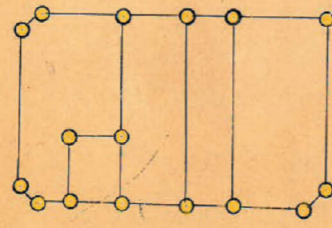
町 丁目

年 月 日

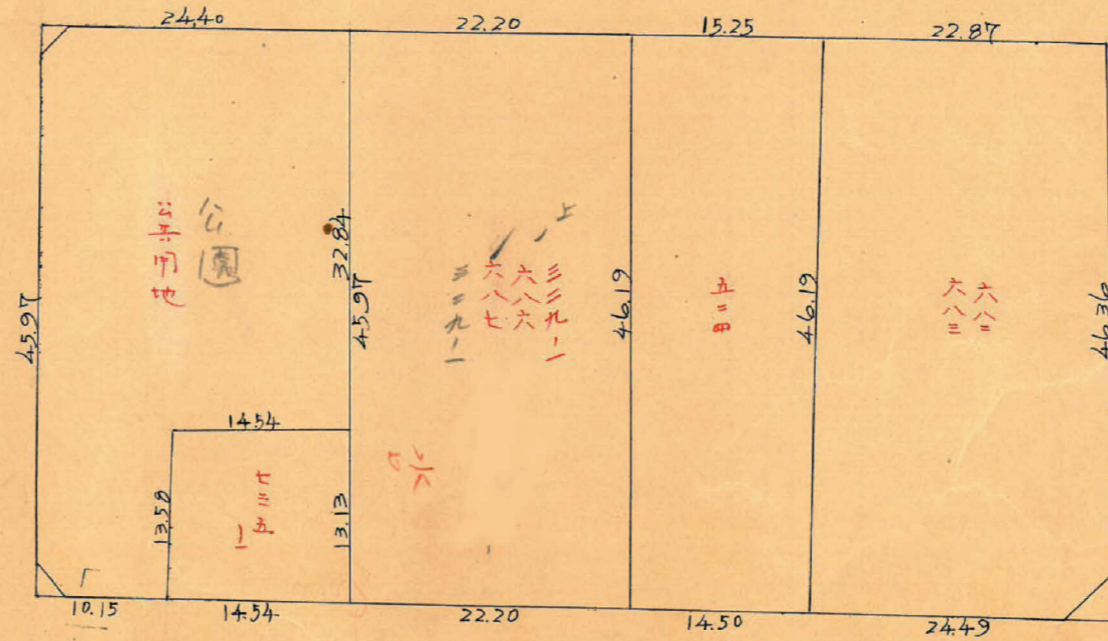
この図面等は、土地区画整理事業に関する参考資料として提供しています。
 ○図面等は換地処分時のものであり、現在の状況とは異なる場合があります。
 ○図面等によって、境界等が確定されるものではありません。



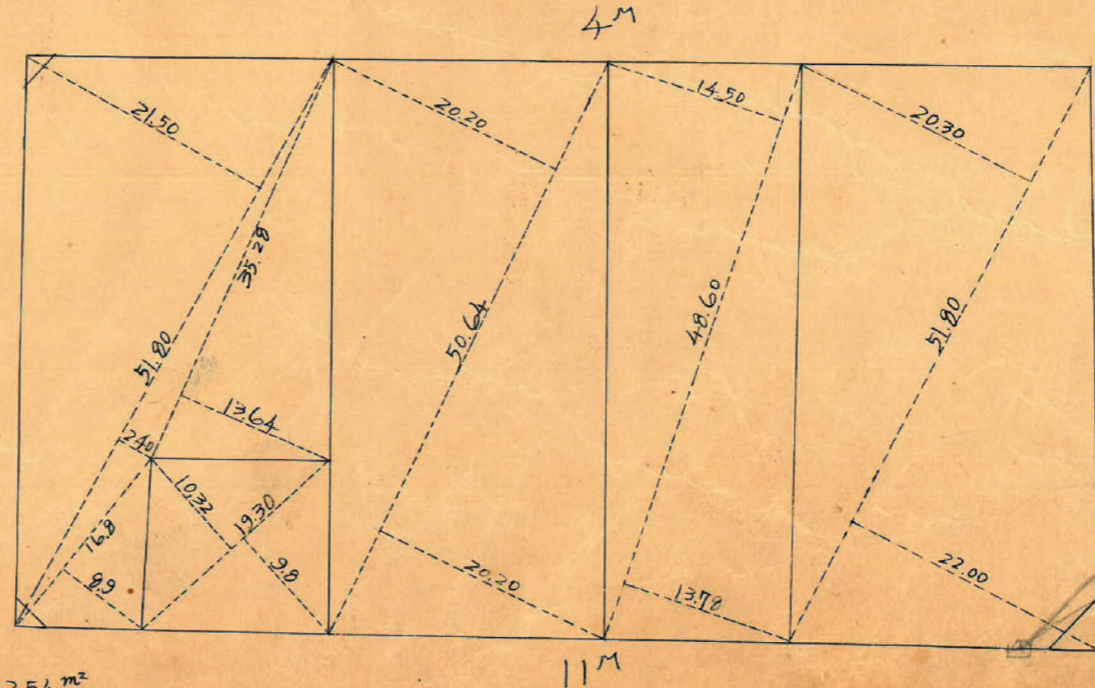
専売公社



ロット 5
杭 16本



200
220
288
2.09 m²
0.63 坪



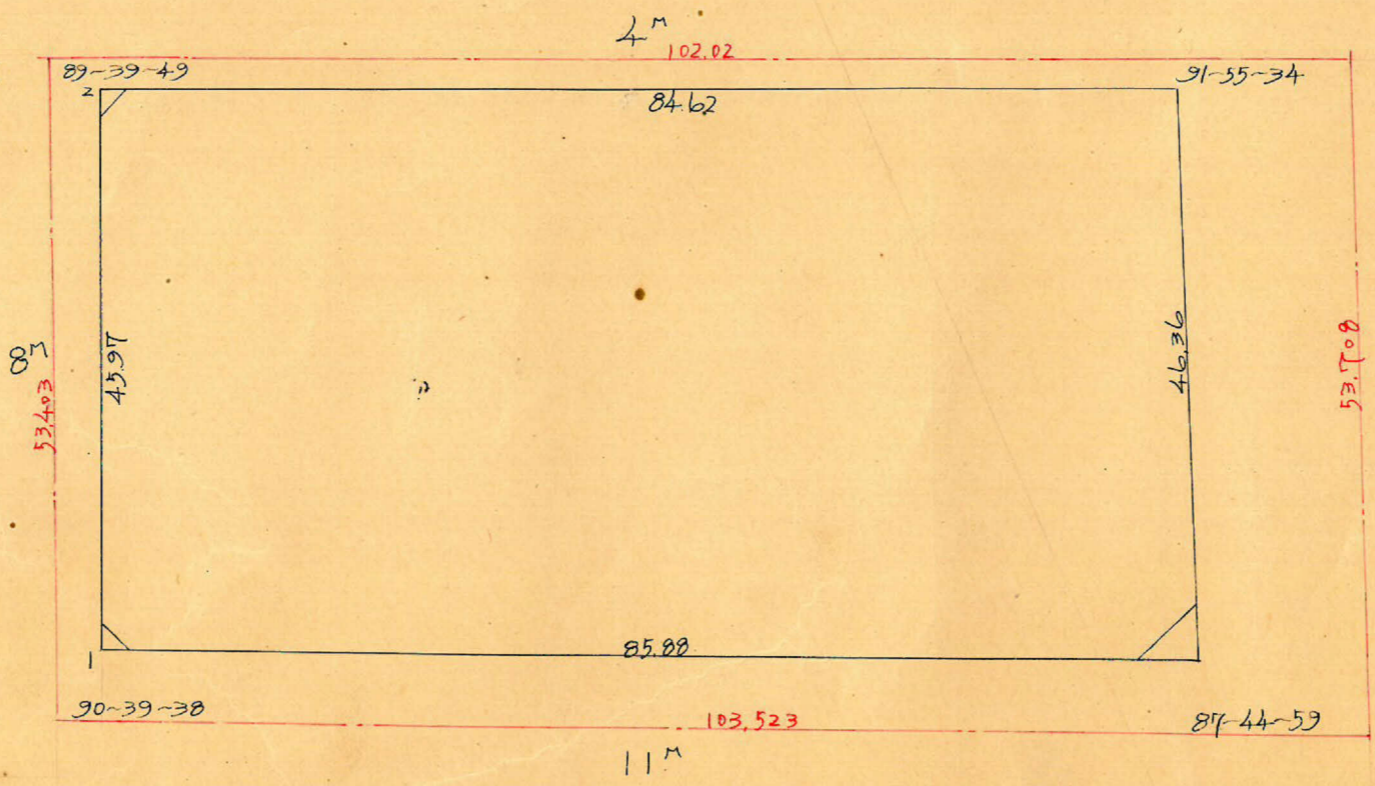
202
2.54 m²
0.77 坪

11.39 m²
3.44 坪
5.77
7.69 m²
2.33 坪
39.9.5 部正

中洲 91BL トラバ-精度 $\frac{1}{10,000}$

No.4 $x=2051.485$
 $y=-1542.777$

No.17c $x=2091.536$
 $y=-1636.607$



No.16 $x=2100.723$
 $y=-1522.101$

No.17A $x=2141.902$
 $y=-1617.082$

測度	1	2	3	4	5	6	3x4	1x6
	x	Δx		y	Δy			
1	2097.302	-42.399		-1.527.914	+17.758			
2	2054.903	+33.216	-9.183	-1.545.672	+77.834	+25.592	+14.193.905	+196.432.287
3	2088.119	+43.229	+76.445	-1.623.506	-16.748	+61.086	-124.108.916	+127.554.837
4	2131.348	-34.046	+9.183	-1.606.758	-78.844	-25.592	-14.754.858	-203.739.818
1	2097.302	-42.399	-76.445	-1.527.914	+17.758	-61.086	+116.801.385	-128.115.789

$7.868,484 \frac{m^2}{2} = 3934,24 m^2$

合計面積 $3934.24 m^2$ ($\times 0.3025 = 1.190.11$ 坪) = 1.190.11坪
 前除 " " 1602.272 (" = ~~184.33~~) = ~~184.33~~坪
 割込 " " 392.92 (" = ~~186.38~~) = ~~186.38~~坪
 3918.22 $1.186.26$ $1.186.27$

この図面等は、土地区画整理事業に関する参考資料として提供しています。
 ○図面等は換地処分時のものであり、現在の状況とは異なる場合があります。
 ○図面等によって、境界等が確定されるものではありません。