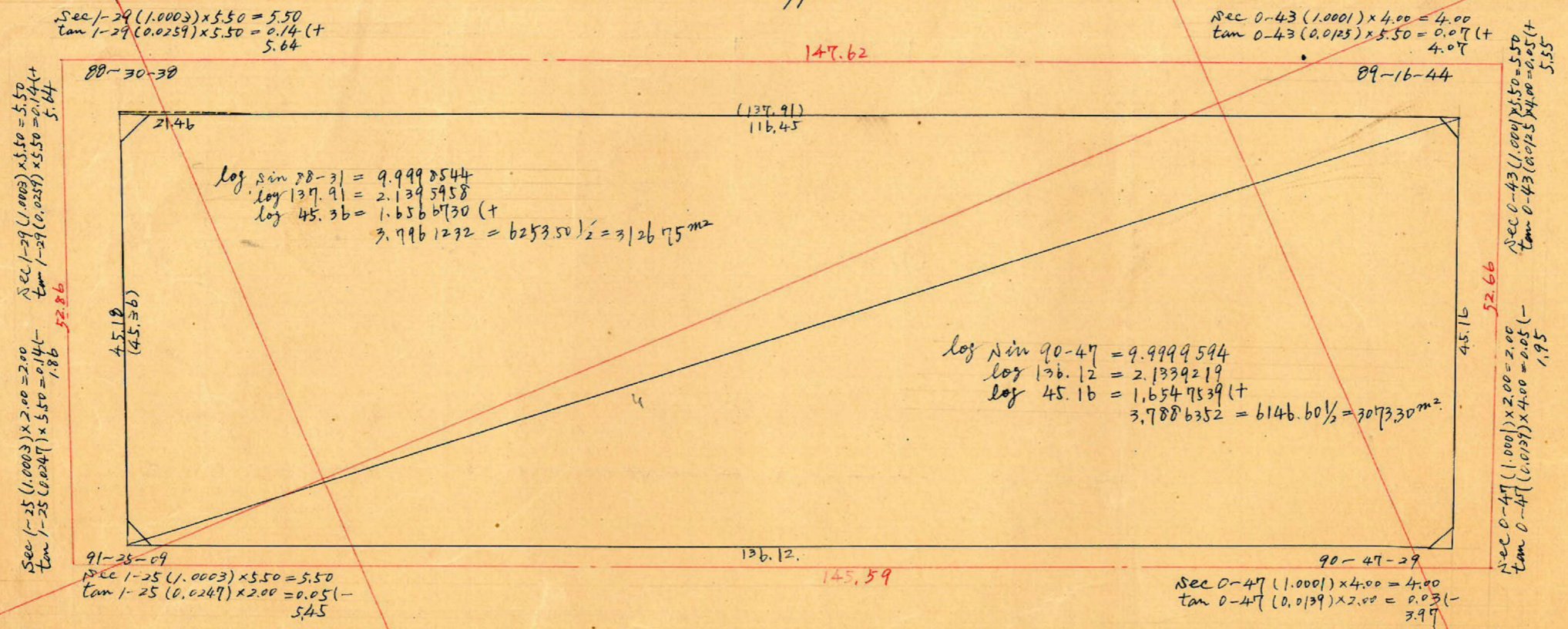


中洲 95B トラバ-精度 1/9500

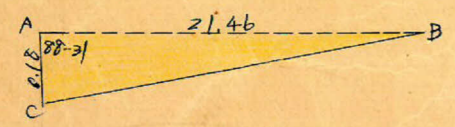
No 15
 $x = 2050.831$
 $y = -1406.947$

No 14
 $x = 1992.143$
 $y = -1291.491$



No 3
 $x = 2001.803$
 $y = -1426.692$

No 2
 $x = 1944.088$
 $y = -1293.033$



$\triangle ABC = 1.93$

$BC = \sqrt{21.46^2 + 0.18^2 - 2 \times 21.46 \times 0.18 \times \cos 88-31} = 21.46 m$
 $\text{面積} = \frac{1}{2} \times 21.46 \times 0.18 \times \sin 88-31 = 1.93 m^2$

合計面積
 剪除 " "
 割込 " "

$3126.75 + 3073.30 - 1.93 = 6198.12 m^2 (\times 0.3025 = 1874.99 坪) = 1874.87 坪$
 $2.13 + 2.37 + 2.47 + 3.59 = 10.56 m^2 (\times 0.3025 = 3.19 坪) = 3.17 坪$
 $6187.56 m^2 (\times 0.3025 = 1871.73 坪) = 1871.70 坪$

この図面等は、土地区画整理事業に関する参考資料として提供しています。
 ○図面等は換地処分時のものであり、現在の状況とは異なる場合があります。
 ○図面等によって、境界等が確定されるものではありません。