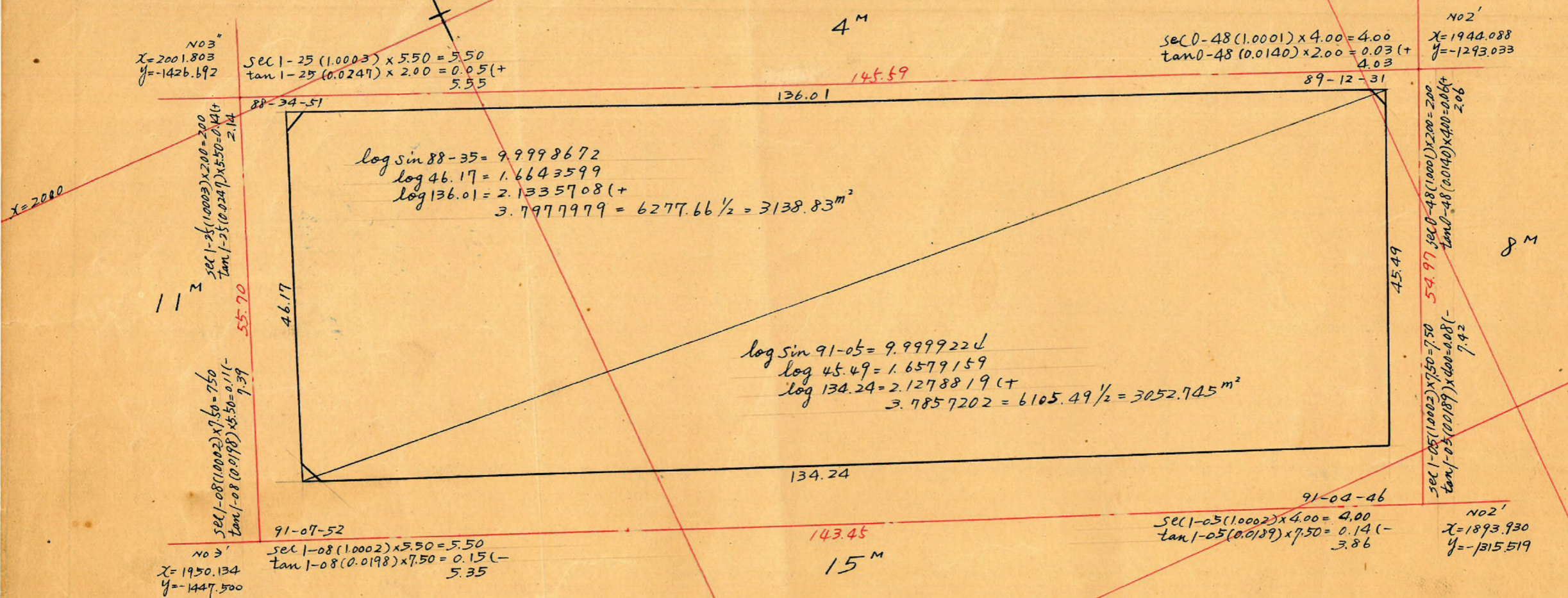




96B トラバ-精度 1/500



合計面積 3138.83 + 3052.745 = 6191.58 m<sup>2</sup> (x0.3025 = 1872.95 坪) = 1872.86 坪  
 削除 " 2.58 + 2.20 + 1.94 = 6.72 m<sup>2</sup> (x0.3025 = 2.03 坪) = 2.02 坪  
 割込 " 6184.86 m<sup>2</sup> (x0.3025 = 1870.92 坪) = 1870.84 坪

この図面等は、土地区画整理事業に関する参考資料として提供しています。  
 ○図面等は換地処分時のものであり、現在の状況とは異なる場合があります。  
 ○図面等によって、境界等が確定されるものではありません。

X=1900

Y=-1400

Y=1300