

課	長	係	長	測量士	係

確定面積平面圖 $S = \frac{1}{600}$

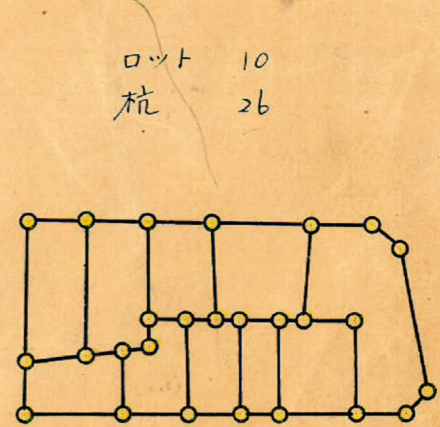
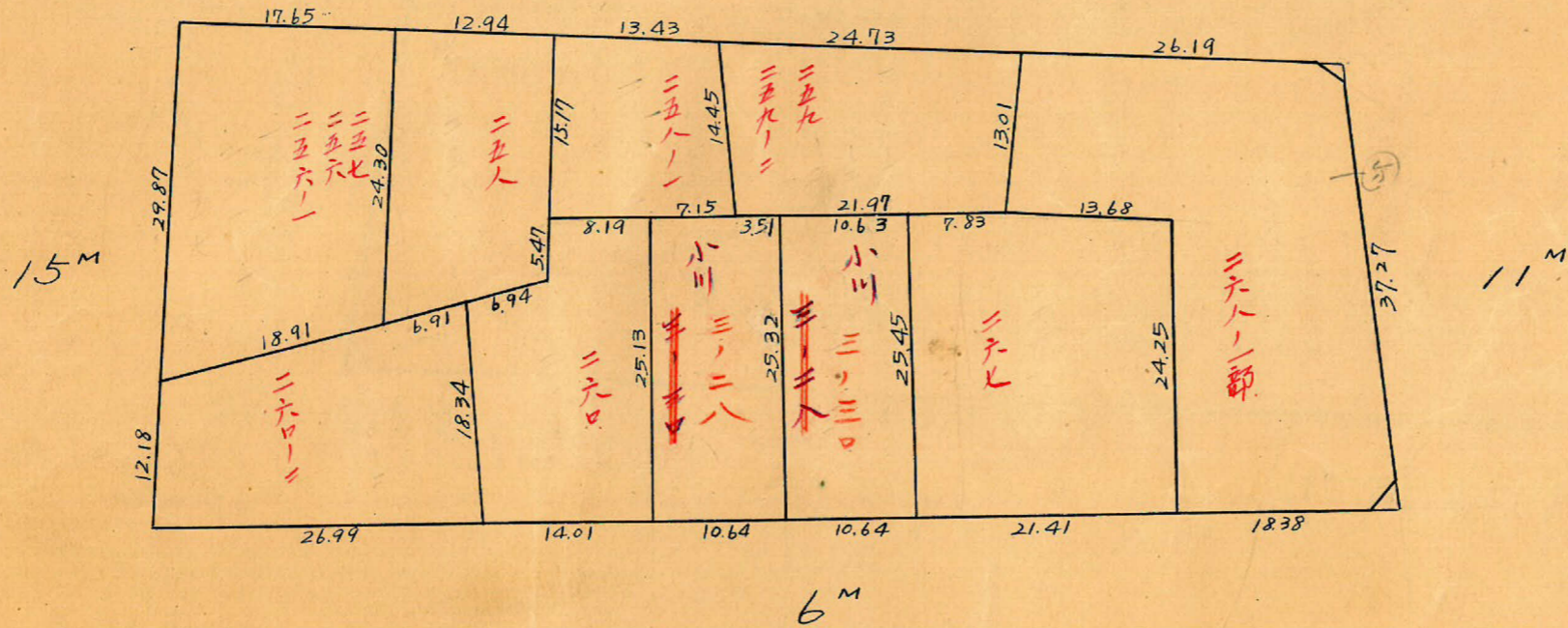
ブロック番号

伊勢池

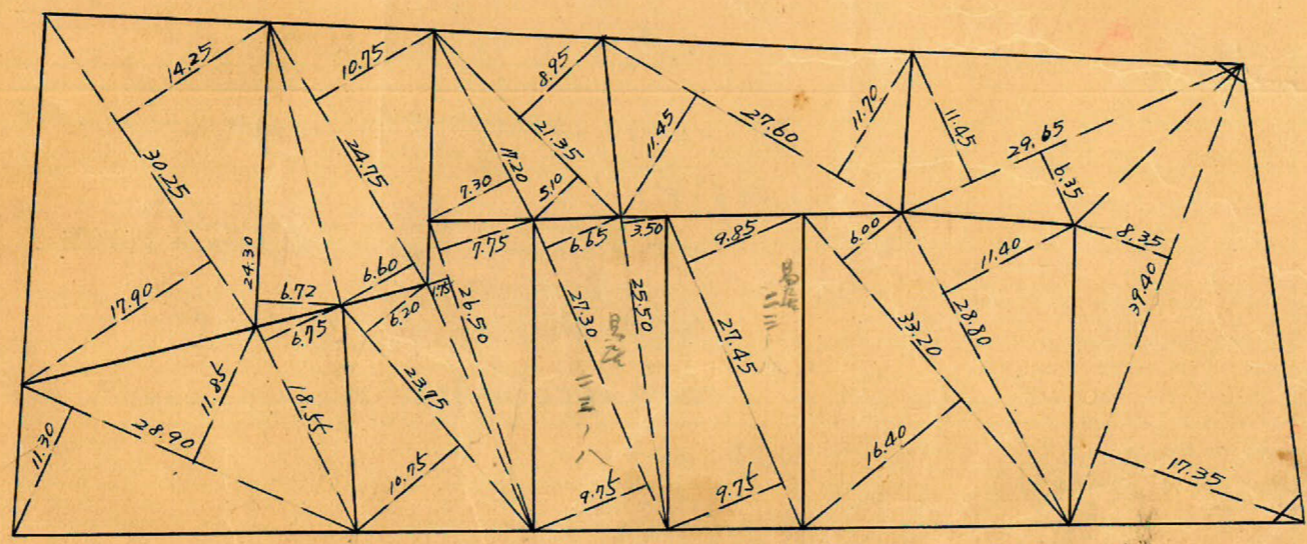
98号

新地名 町 丁目
年 月 日

この図面等は、土地区画整理事業に関する参考資料として提供しています。
○図面等は換地処分時のものであり、現在の状況とは異なる場合があります。
○図面等によって、境界等が確定されるものではありません。



ロット 10
杭 26



$1.49 \text{ m}^2 = 0.45 \text{ 坪}$



$2.72 \text{ m}^2 = 0.82 \text{ 坪}$

98B トリニ-精度 1/9500

No2
 $X=1893.930$
 $Y=-1315.519$

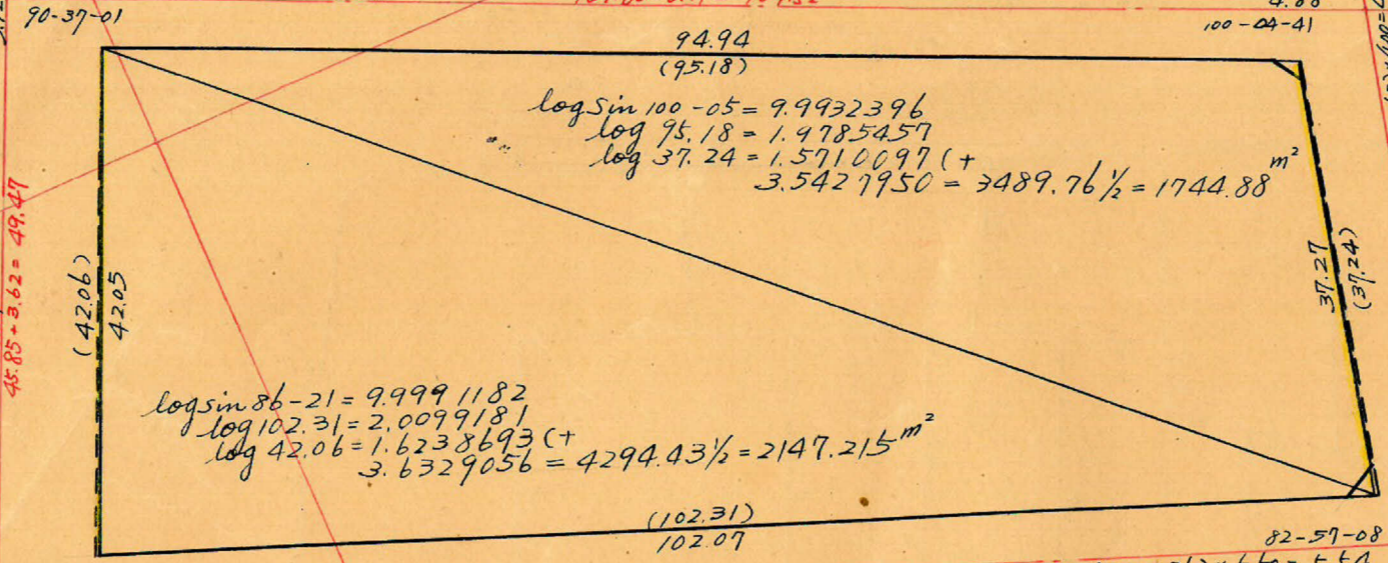


$X \sim NO2 = \frac{3.62 \times \sin 89.23}{\sin 89.23} = 3.62$
 $Y \sim NO2 = \frac{3.62 \times \sin 1.42}{\sin 89.23} = 0.11$

$\sec 0-37 (1.0001) \times 7.50 = 7.50$
 $\tan 0-37 (0.0108) \times 4.00 = 0.04 (-)$
 7.46

$\sec 10-05 (1.0157) \times 5.50 = 5.59$
 $\tan 10-05 (0.1778) \times 4.00 = 0.71 (-)$
 4.88
 $100-04-41$

No14
 $X=1992.143$
 $Y=-1271.491$



$\log \sin 100-05 = 9.9932396$
 $\log 75.18 = 1.4785457$
 $\log 37.24 = 1.5710097 (+)$
 $3.5427950 = 3489.76 \frac{1}{2} = 1744.88 \text{ m}^2$

$\log \sin 86-21 = 9.9991182$
 $\log 102.31 = 2.0099181$
 $\log 42.06 = 1.6238693 (+)$
 $3.6329056 = 4294.43 \frac{1}{2} = 2147.215 \text{ m}^2$

$\sec 3-39 (1.0020) \times 7.50 = 7.52$
 $\tan 3-39 (0.0638) \times 3.00 = 0.191 (+)$
 7.71

$\sec 7-03 (1.0076) \times 5.50 = 5.54$
 $\tan 7-03 (0.1239) \times 3.00 = 0.37 (+)$
 5.91

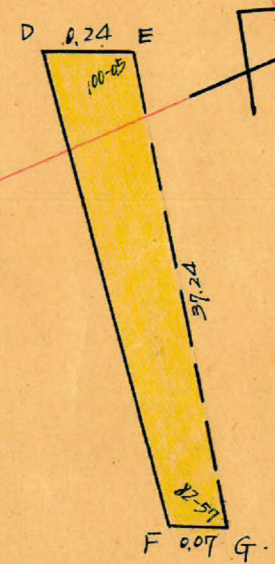
No13
 $X=1981.446$
 $Y=-1228.788$



$AC = \sqrt{42.06^2 + 0.17^2 - 2 \times 42.06 \times 0.17 \times \cos 86-21} = 42.05$
 $\text{面積} = \frac{1}{2} \times 42.06 \times 0.17 \times \sin 86-21 = 3.568 \text{ m}^2$

$\Delta EFG = \triangle$
 $FE = \sqrt{37.24^2 + 0.07^2 - 2 \times 37.24 \times 0.07 \times \cos 82-57} = 37.23$
 $\text{面積} = \frac{1}{2} \times 37.24 \times 0.07 \times \sin 82-57 = 1.293 \text{ m}^2$
 $\angle FEG = \frac{0.07 \times \sin 82-57}{37.23} = 0.0019 (\sin) = 0^{\circ} 07'$

$\Delta DEF = \triangle$
 $DF = \sqrt{37.23^2 + 0.24^2 - 2 \times 37.23 \times 0.24 \times \cos 99-58} = 37.27$
 $\text{面積} = \frac{1}{2} \times 37.23 \times 0.24 \times \sin 99-58 = 4.400 \text{ m}^2$
 $\text{四辺形 DEFG 面積} = 1.293 + 4.400 = 5.693 \text{ m}^2$



合計面積 $1744.88 + 2147.215 - 3.568 - 5.693 = 3882.83 \text{ m}^2$
 剪除 $1.49 + 2.92 = 4.21 \text{ m}^2$
 割込 3878.62 m^2
 (Conversion factors: $\times 0.3025 = 1174.55$ 坪, $\times 0.3025 = 1.27$ 坪, $\times 0.3025 = 1173.28$ 坪)

この図面等は、土地区画整理事業に関する参考資料として提供しています。
 ○図面等は換地処分時のものであり、現在の状況とは異なる場合があります。
 ○図面等によって、境界等が確定されるものではありません。