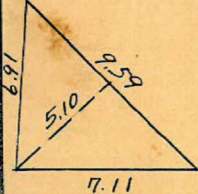
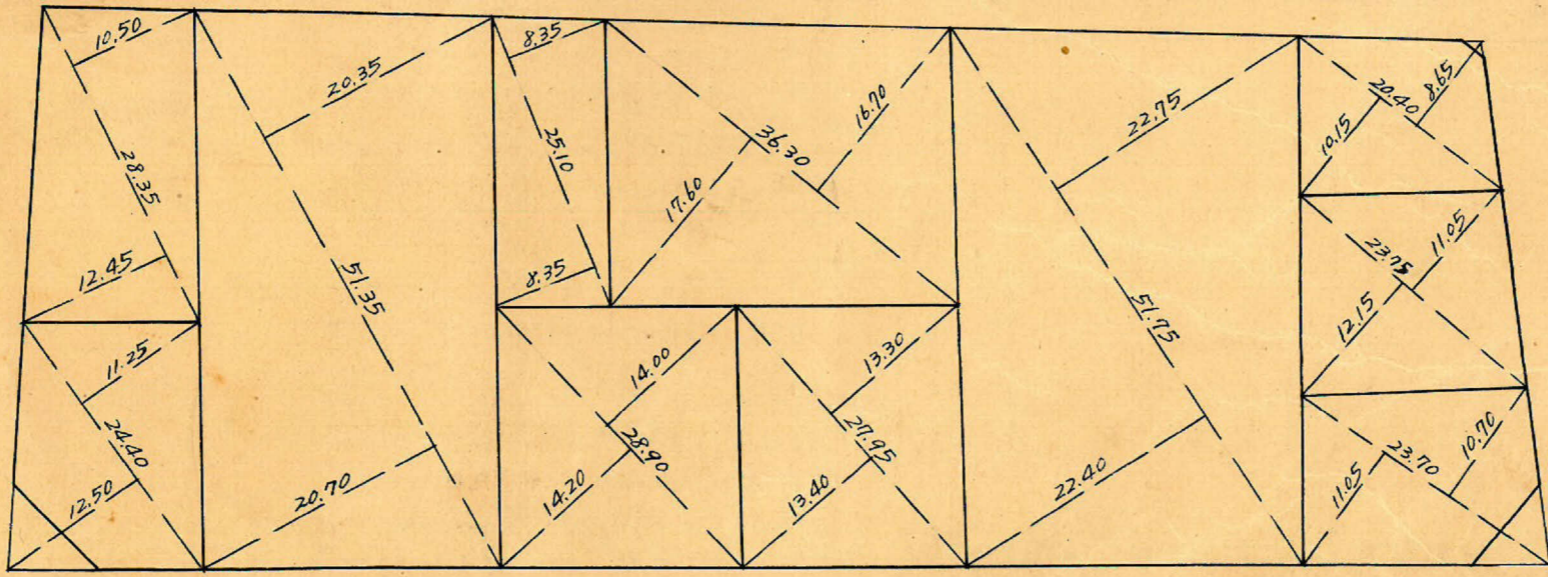
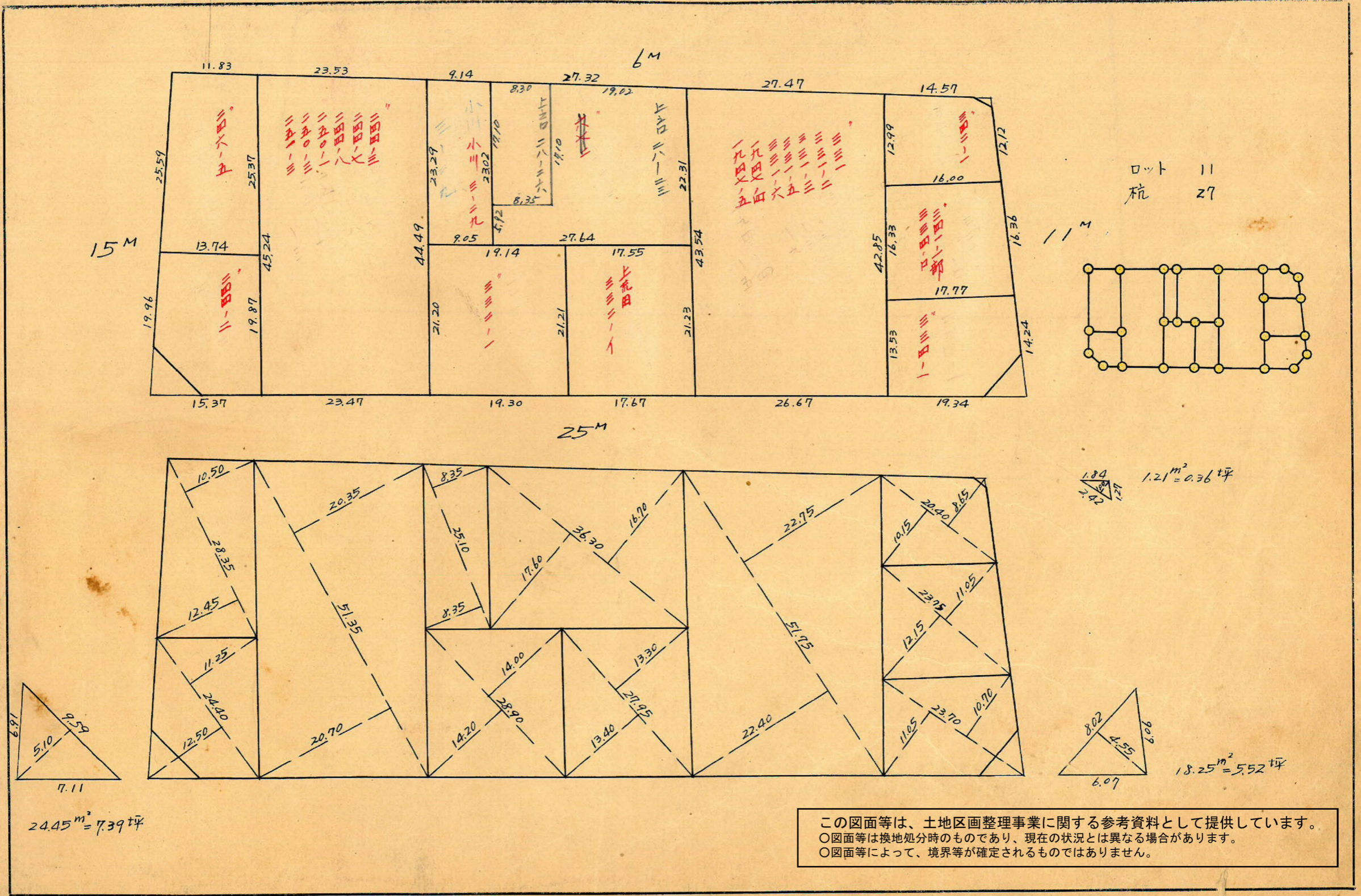


課長	係長	測量士	係

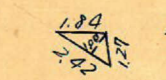
確定面積平面圖 $S = \frac{1}{600}$

ブロック番号 **中鴨洲池** 102号

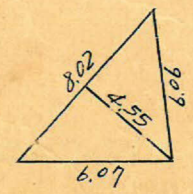
新地名 町 丁目
年 月 日



$24.45 \text{ m}^2 = 7.39 \text{ 坪}$



$1.21 \text{ m}^2 = 0.36 \text{ 坪}$



$18.25 \text{ m}^2 = 5.52 \text{ 坪}$

この図面等は、土地区画整理事業に関する参考資料として提供しています。
 ○図面等は換地処分時のものであり、現在の状況とは異なる場合があります。
 ○図面等によって、境界等が確定されるものではありません。

102B. トリバ-精度 1/9500

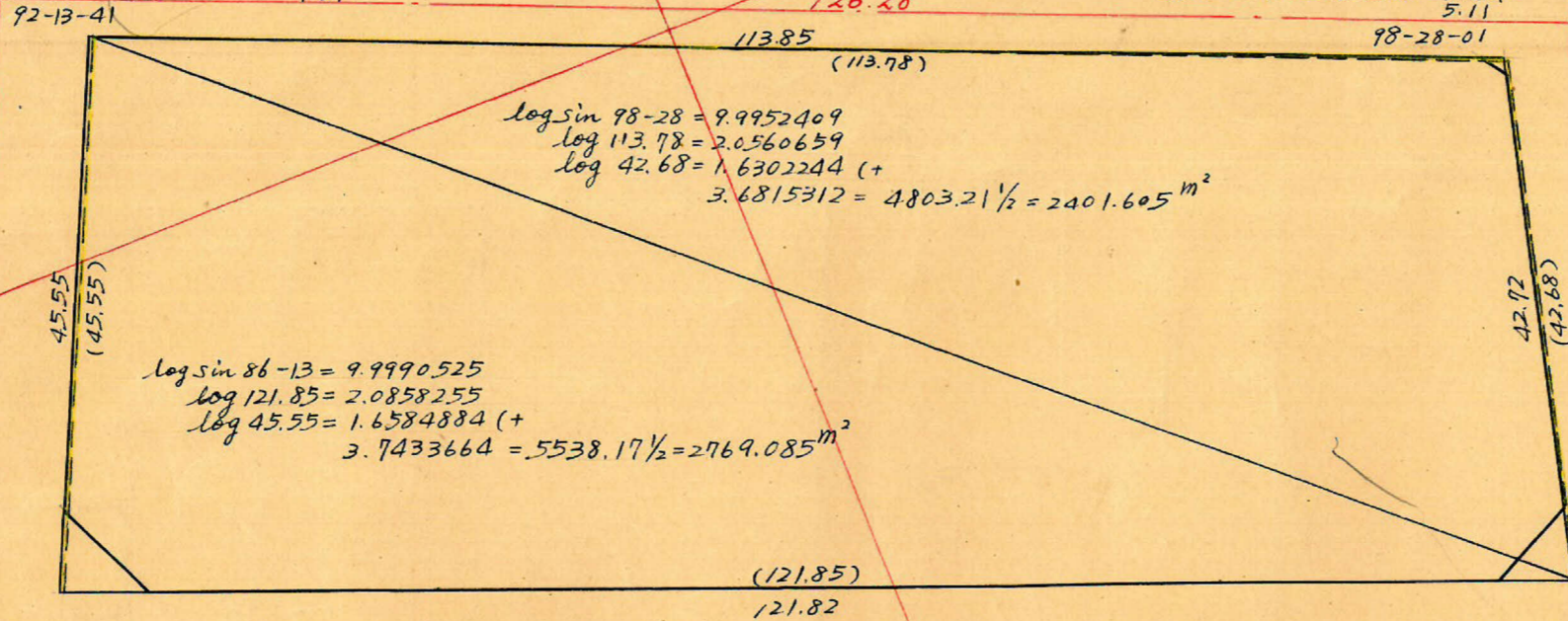
No2b
 $x=1851.086$
 $y=-1222.384$

sec 2-14 (1.0008) x 7.50 = 7.51
 tan 2-14 (0.0390) x 3.00 = 0.12 (-)
 7.39

sec 8-28 (1.0110) x 5.50 = 5.56
 tan 8-28 (0.1489) x 3.00 = 0.45 (-)
 5.11

No13
 $x=1967.653$
 $y=-1173.725$

sec 3-47 (1.0022) x 12.50 = 12.53
 tan 3-47 (0.0661) x 7.50 = 0.50 (+)
 13.03
 sec 2-14 (1.0008) x 3.00 = 3.00
 tan 2-14 (0.0390) x 1.50 = 0.29 (-)
 2.71
 15 M
 61.29



sec 8-28 (1.0110) x 3.00 = 3.03
 tan 8-28 (0.1489) x 1.50 = 0.22 (-)
 2.21
 58.15
 sec 6-55 (1.0073) x 2.50 = 2.52
 tan 6-55 (0.1213) x 1.25 = 0.15 (+)
 13.26

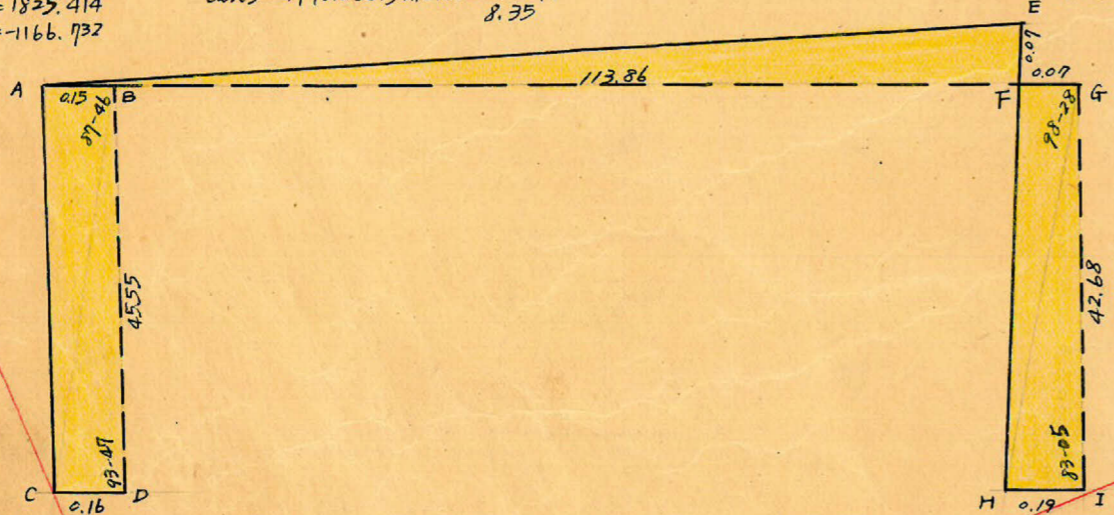
y = -1200

No1
 $x=1825.414$
 $y=-1166.732$

sec 3-47 (1.0022) x 7.50 = 7.52
 tan 3-47 (0.0661) x 12.50 = 0.83 (+)
 8.35

sec 6-55 (1.0073) x 5.50 = 5.54
 tan 6-55 (0.1213) x 12.50 = 1.52 (+)
 7.06

No12
 $x=1953.576$
 $y=-1117.590$



$\triangle BCD = \text{於 } \tau$
 $BC = \sqrt{45.55^2 + 0.16^2 - 2 \times 45.55 \times 0.16 \times \cos 93-47} = 45.56 \text{ m}$
 面積 = $\frac{1}{2} \times 45.55 \times 0.16 \times \sin 93-47 = 3.636 \text{ m}^2$
 $\angle CBD = \frac{0.16 \times \sin 93-47}{45.56} = 0.0035 (\sin) = 0^\circ-12'$

$\triangle ABC = \text{於 } \tau$
 $AC = \sqrt{45.56^2 + 0.15^2 - 2 \times 45.56 \times 0.15 \times \cos 87-34} = 45.55 \text{ m}$
 面積 = $\frac{1}{2} \times 45.56 \times 0.15 \times \sin 87-34 = 3.414 \text{ m}^2$

四辺形 ABCD 面積 = $3.414 + 3.636 = 7.050 \text{ m}^2$

$\triangle HIG = \text{於 } \tau$
 $HG = \sqrt{42.68^2 + 0.19^2 - 2 \times 42.68 \times 0.19 \times \cos 83-05} = 42.66 \text{ m}$
 面積 = $\frac{1}{2} \times 42.68 \times 0.19 \times \sin 83-05 = 4.025 \text{ m}^2$
 $\angle HGI = \frac{0.19 \times \sin 83-05}{42.66} = 0.0044 (\sin) = 0^\circ-15'$

$\triangle FHG = \text{於 } \tau$
 $FH = \sqrt{42.66^2 + 0.07^2 - 2 \times 42.66 \times 0.07 \times \cos 98-13} = 42.67 \text{ m}$
 面積 = $\frac{1}{2} \times 42.66 \times 0.07 \times \sin 98-13 = 1.478 \text{ m}^2$
 $\angle FHG = \frac{0.07 \times \sin 98-13}{42.67} = 0.0016 (\sin) = 0^\circ-06'$

四辺形 FGIH 面積 = $4.025 + 1.478 = 5.503 \text{ m}^2$

$\triangle AEF = \text{於 } \tau$
 $AE = \sqrt{113.86^2 + 0.07^2 - 2 \times 113.86 \times 0.07 \times \cos 81-41} = 113.85 \text{ m}$
 面積 = $\frac{1}{2} \times 113.86 \times 0.07 \times \sin 81-41 = 2.817 \text{ m}^2$

合計面積 $2401.605 + 2769.085 + 7.050 - 5.503 + 2.817 = 5175.05 \text{ m}^2$ ($\times 0.3025 = 1565.45 \text{ 坪}$) = 1565.39 坪
 剪除 " $24.45 + 1.21 + 18.25 = 43.91 \text{ m}^2$ ($\times 0.3025 = 13.28 \text{ 坪}$) = 13.27 坪
 割込 " 5131.14 m^2 ($\times 0.3025 = 1552.16 \text{ 坪}$) = 1552.12 坪

この図面等は、土地区画整理事業に関する参考資料として提供しています。
 ○図面等は換地処分時のものであり、現在の状況とは異なる場合があります。
 ○図面等によって、境界等が確定されるものではありません。