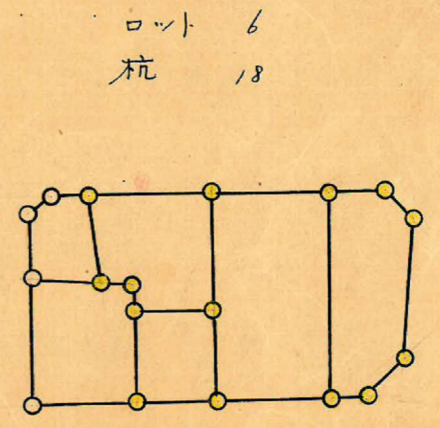
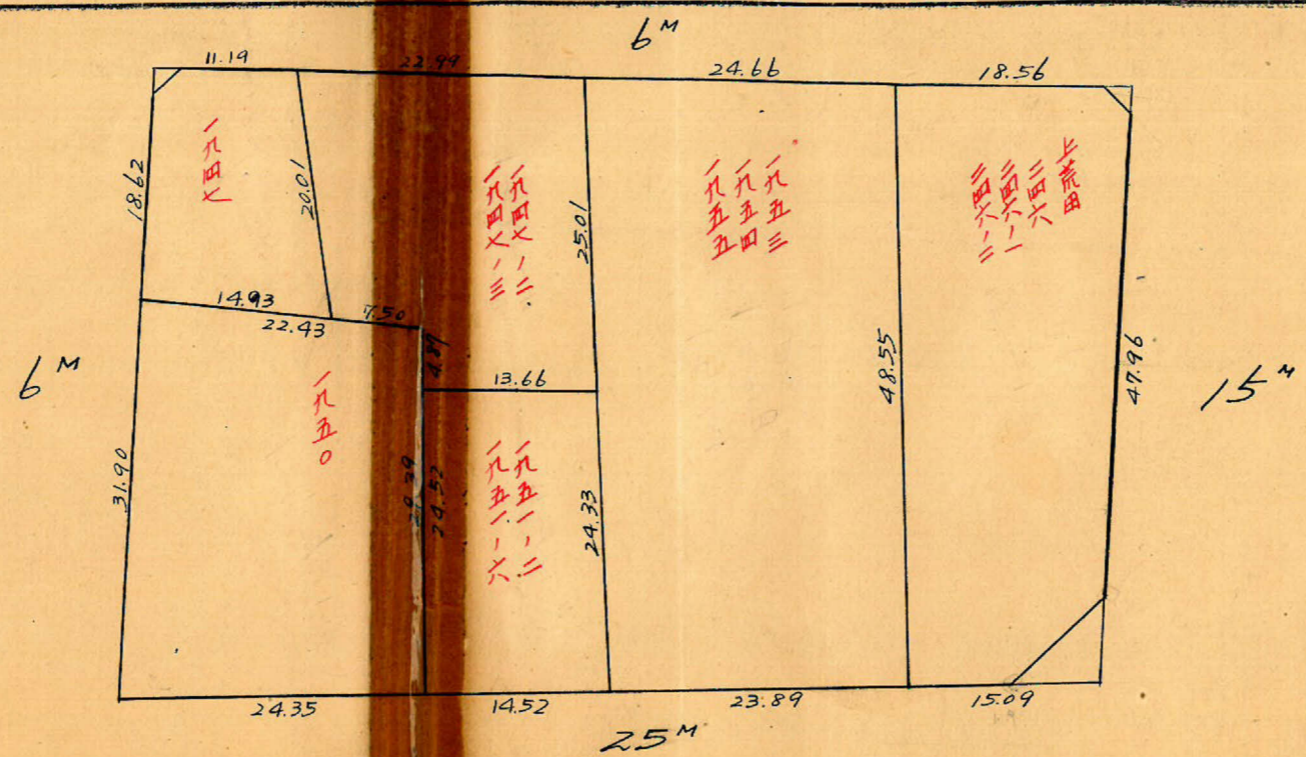


課	長	係	長	測	量	士	係

確定面積平面圖 $S = \frac{1}{600}$

ブロック番号 鴨池 103号

新地名 町 丁目
年 月 日



$1.89 \text{ m}^2 = 0.57 \text{ 坪}$

$2.05 \text{ m}^2 = 0.62 \text{ 坪}$

$23.50 \text{ m}^2 = 7.10 \text{ 坪}$

この図面等は、土地区画整理事業に関する参考資料として提供しています。
 ○図面等は換地処分時のものであり、現在の状況とは異なる場合があります。
 ○図面等によって、境界等が確定されるものではありません。

この図面等は、土地区画整理事業に関する参考資料として提供しています。
 ○図面等は換地処分時のものであり、現在の状況とは異なる場合があります。
 ○図面等によって、境界等が確定されるものではありません。

y = -1300

103 B トラバ-精度 1/9500

No 38
 x = 1771.015
 y = -1258.515

6 M

sec 2-08 (1.0007) x 3.00 = 3.00
 tan 2-08 (0.0373) x 3.00 = 0.11 (-)
 2.89

sec 4-01 (1.0025) x 12.50 = 12.59
 tan 4-01 (0.0702) x 12.50 = 0.88 (+)
 3.89

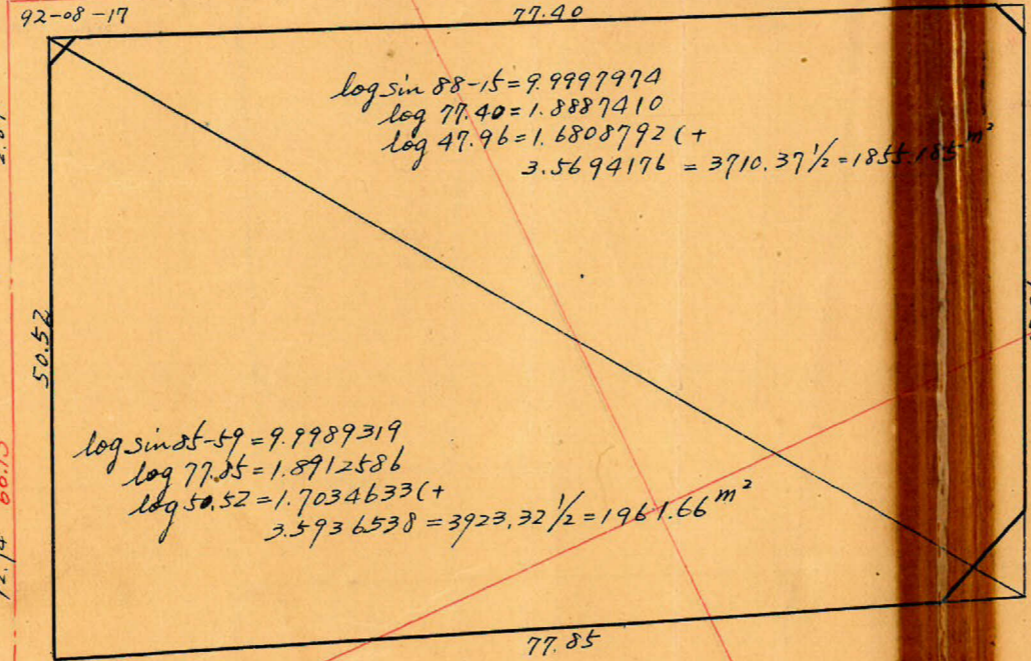
No 37
 x = 1742.897
 y = -1198.638

sec 2-08 (1.0007) x 3.00 = 3.00
 tan 2-08 (0.0373) x 3.00 = 0.11 (-)
 2.89

87.88

sec 1-45 (1.0005) x 7.50 = 7.50
 tan 1-45 (0.0306) x 7.50 = 0.09 (+)
 7.59

No 2c
 x = 1851.902
 y = -1224.153



log sin 88-15 = 9.9997974
 log 77.40 = 1.8887410
 log 47.96 = 1.6808792 (+)
 3.5694176 = 3710.37 1/2 = 1855.185 m^2

log sin 5-59 = 9.9989319
 log 77.85 = 1.8912586
 log 50.52 = 1.7034633 (+)
 3.5936538 = 3923.32 1/2 = 1961.66 m^2

63.24

sec 1-45 (1.0005) x 3.00 = 3.00
 tan 1-45 (0.0306) x 3.00 = 0.23 (+)
 3.23

15 M

93-37-26

sec 3-38 (1.0020) x 7.50 = 7.52
 tan 3-38 (0.0635) x 7.50 = 0.79 (-)
 6.73

No 1
 x = 1825.414
 y = -1166.732

88.47

25 M

sec 4-01 (1.0025) x 3.00 = 3.01
 tan 4-01 (0.0702) x 12.50 = 0.88 (+)
 3.89

y = -1200

合計面積 1855.185 + 1961.66 = 3816.85 m^2 (x 0.3025 = 1154.59 坪) = 1154.57 坪
 前除 " 1.89 + 2.05 + 23.50 = 27.44 m^2 (x 0.3025 = 8.30 坪) = 8.29 坪
 割込 " 3789.41 m^2 (x 0.3025 = 1146.29 坪) = 1146.28 坪

x = 1700

x = 1700