

課	長	係	長	測量士	係

# 確定面積平面圖 $S = 1$

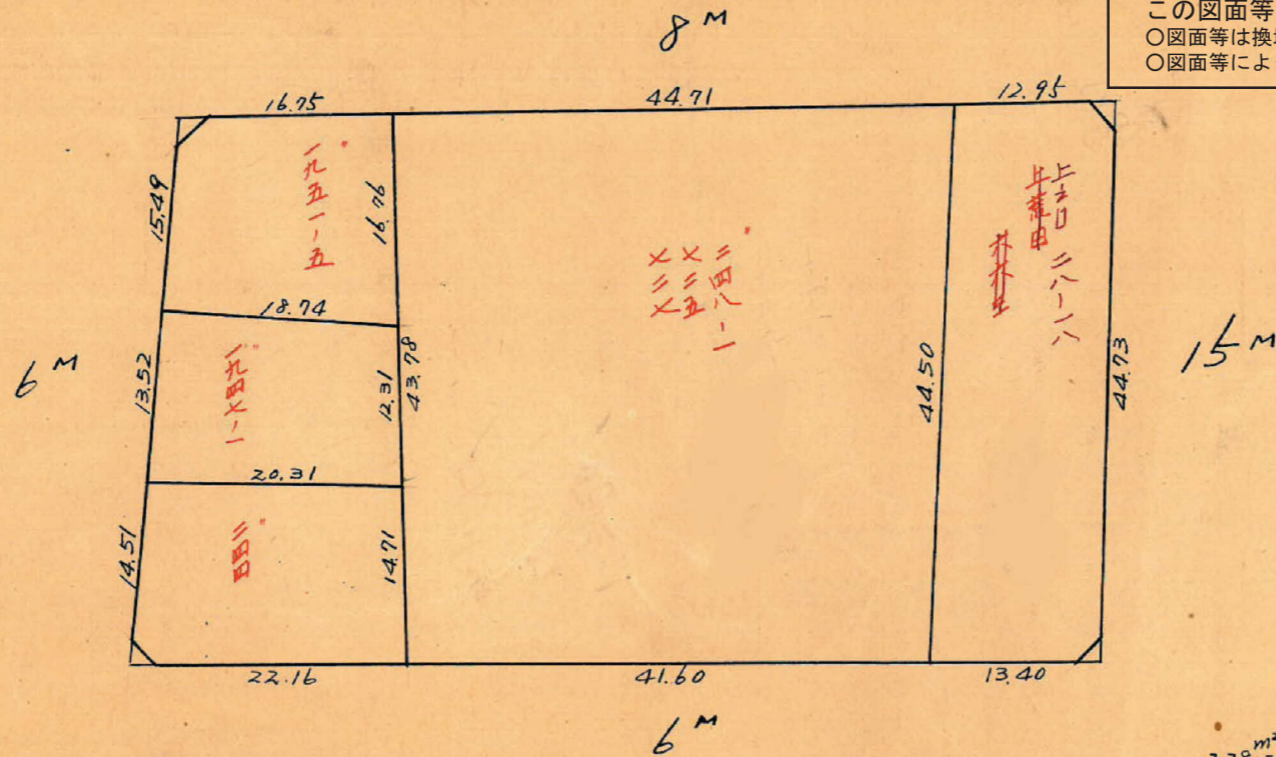
ブロック番号



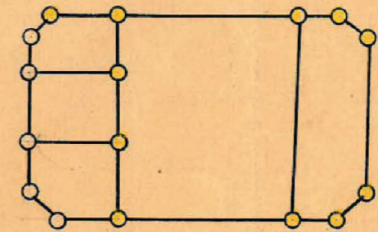
101号

新地名 町 丁目  
年 月 日

この図面等は、土地区画整理事業に関する参考資料として提供しています。  
○図面等は換地処分時のものであり、現在の状況とは異なる場合があります。  
○図面等によって、境界等が確定されるものではありません。



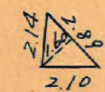
ロット 5  
杭 16



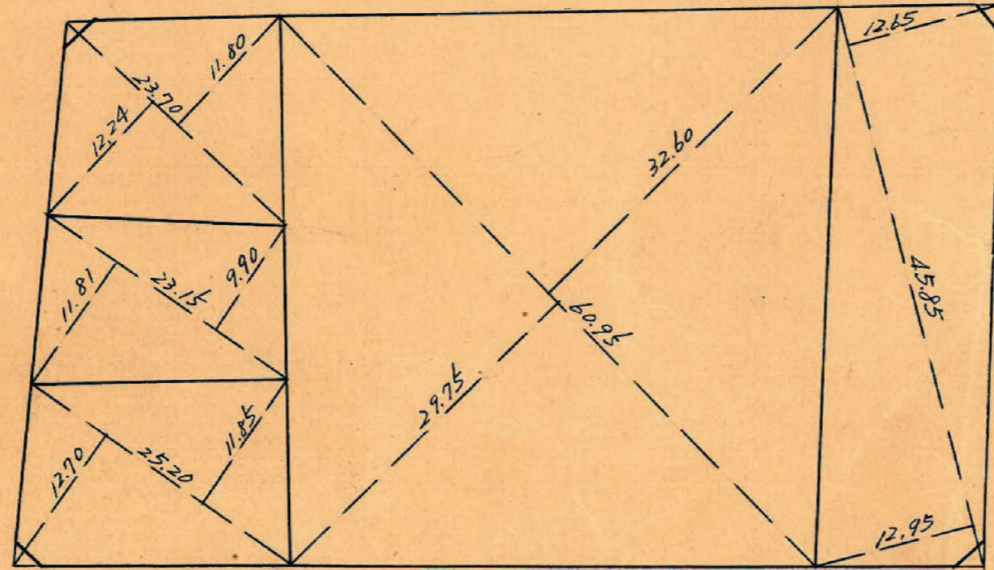
$2.03 \text{ m}^2 = 0.61 \text{ 坪}$



$2.28 \text{ m}^2 = 0.68 \text{ 坪}$



$2.31 \text{ m}^2 = 0.69 \text{ 坪}$



$1.96 \text{ m}^2 = 0.59 \text{ 坪}$



1018 トリバ-精度 1/9500

No39  
 $x=1795.188$   
 $y=-1303.108$

sec 6-29 (1.0064) x 3.00 = 3.02  
 tan 6-29 (0.1136) x 4.00 = 0.45 (-2.57)

sec 2-47 (1.0012) x 7.50 = 7.51  
 tan 2-47 (0.0486) x 4.00 = 0.19 (+7.70)

No2A  
 $x=1873.700$   
 $y=-1271.408$

$y=-1300$

6 M

sec 5-27 (1.0045) x 3.00 = 3.01  
 tan 5-27 (0.0954) x 3.00 = 0.29 (+3.30)  
 sec 6-29 (1.0064) x 4.00 = 4.03  
 tan 6-29 (0.1136) x 3.00 = 0.34 (-3.69)

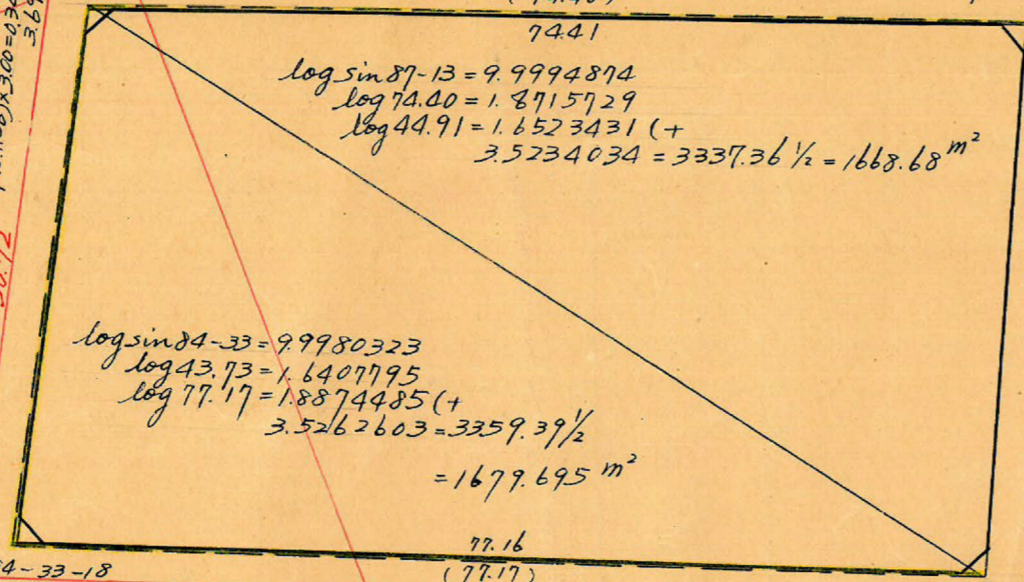
No38  
 $x=1771.015$   
 $y=-1258.515$

sec 5-27 (1.0045) x 3.00 = 3.01  
 tan 5-27 (0.0954) x 3.00 = 0.29 (+3.30)

87.88  
 6 M

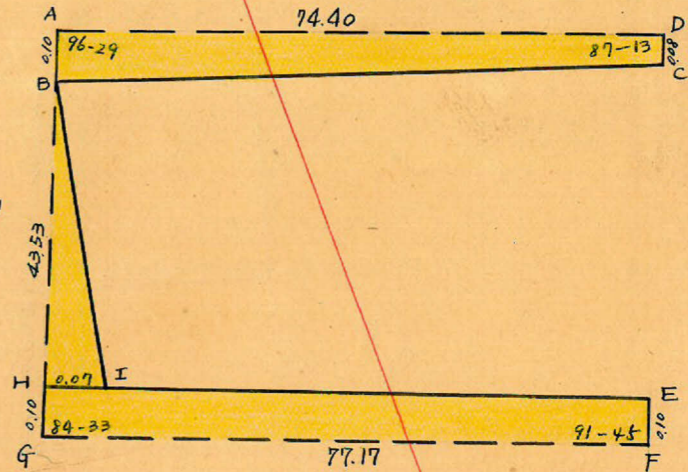
sec 1-45 (1.0005) x 7.50 = 7.50  
 tan 1-45 (0.0306) x 3.00 = 0.09 (-7.41)

No2C  
 $x=1851.902$   
 $y=-1224.153$



52.04

15 M



$\triangle ADC = \text{於て}$   
 $AC = \sqrt{74.40^2 + 0.08^2 - 2 \times 74.40 \times 0.08 \times \cos 87-13} = 74.40 \text{ m}$   
 面積 =  $\frac{1}{2} \times 74.40 \times 0.08 \times \sin 87-13 = 2.972 \text{ m}^2$   
 $\angle DAC = \frac{0.08 \times \sin 87-13}{74.40} = 0.0011 (\sin) = 0^{\circ}04'$

$\triangle ABC = \text{於て}$   
 $BC = \sqrt{74.40^2 + 0.10^2 - 2 \times 74.40 \times 0.10 \times \cos 96-25} = 74.41 \text{ m}$   
 面積 =  $\frac{1}{2} \times 74.40 \times 0.10 \times \sin 96-25 = 3.697 \text{ m}^2$   
 四角形 ABCD, 面積 =  $2.972 + 3.697 = 6.669 \text{ m}^2$

$\triangle BHI = \text{於て}$   
 $BI = \sqrt{43.53^2 + 0.07^2 - 2 \times 43.53 \times 0.07 \times \cos 84-33} = 43.52 \text{ m}$   
 面積 =  $\frac{1}{2} \times 43.53 \times 0.07 \times \sin 84-33 = 1.517 \text{ m}^2$

$\triangle GHF = \text{於て}$   
 $HF = \sqrt{77.17^2 + 0.10^2 - 2 \times 77.17 \times 0.10 \times \cos 84-33} = 77.16 \text{ m}$   
 面積 =  $\frac{1}{2} \times 77.17 \times 0.10 \times \sin 84-33 = 3.841 \text{ m}^2$   
 $\angle HFG = \frac{0.10 \times \sin 84-33}{77.16} = 0.0013 (\sin) = 0^{\circ}05'$

$\triangle HEF = \text{於て}$   
 $HE = \sqrt{77.16^2 + 0.10^2 - 2 \times 77.16 \times 0.10 \times \cos 91-40} = 77.16 \text{ m}$   
 面積 =  $77.16 \times 0.10 \times \frac{1}{2} \times \sin 91-40 = 3.856 \text{ m}^2$   
 四角形 HGEF, 面積 =  $3.841 + 3.856 = 7.697 \text{ m}^2$

合計面積  $1668.68 + 1679.695 - 6.669 - 1.517 - 7.697 = 3323.49 \text{ m}^2$  ( $\times 0.3025 = 1008.07 \text{ 坪}$ ) = 1008.06 坪  
 剪除 "  $2.03 + 2.31 + 2.28 + 1.96 = 8.58 \text{ m}^2$  ( $\times 0.3025 = 2.59 \text{ 坪}$ ) = 2.57 坪  
 割止 "  $3323.91 \text{ m}^2$  ( $\times 0.3025 = 1005.48 \text{ 坪}$ ) = 1005.49 坪

この図面等は、土地区画整理事業に関する参考資料として提供しています。  
 ○図面等は換地処分時のものであり、現在の状況とは異なる場合があります。  
 ○図面等によって、境界等が確定されるものではありません。

$y=-1200$

$x=1800$

$x=1900$