

課	長	係	長	測	量	士	係

# 確定面積平面圖 $S = \frac{1}{600}$

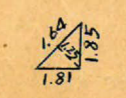
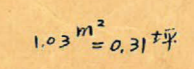
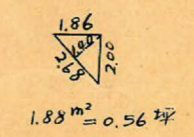
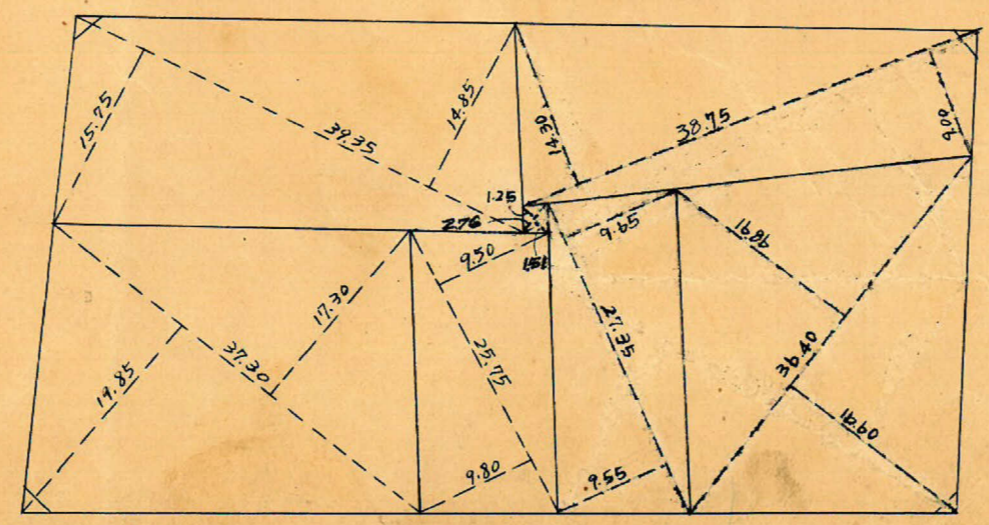
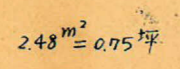
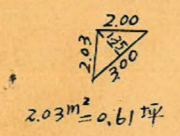
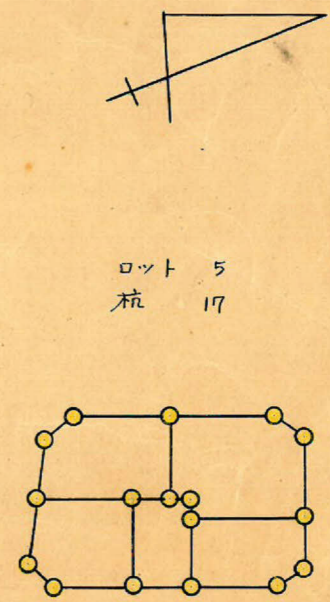
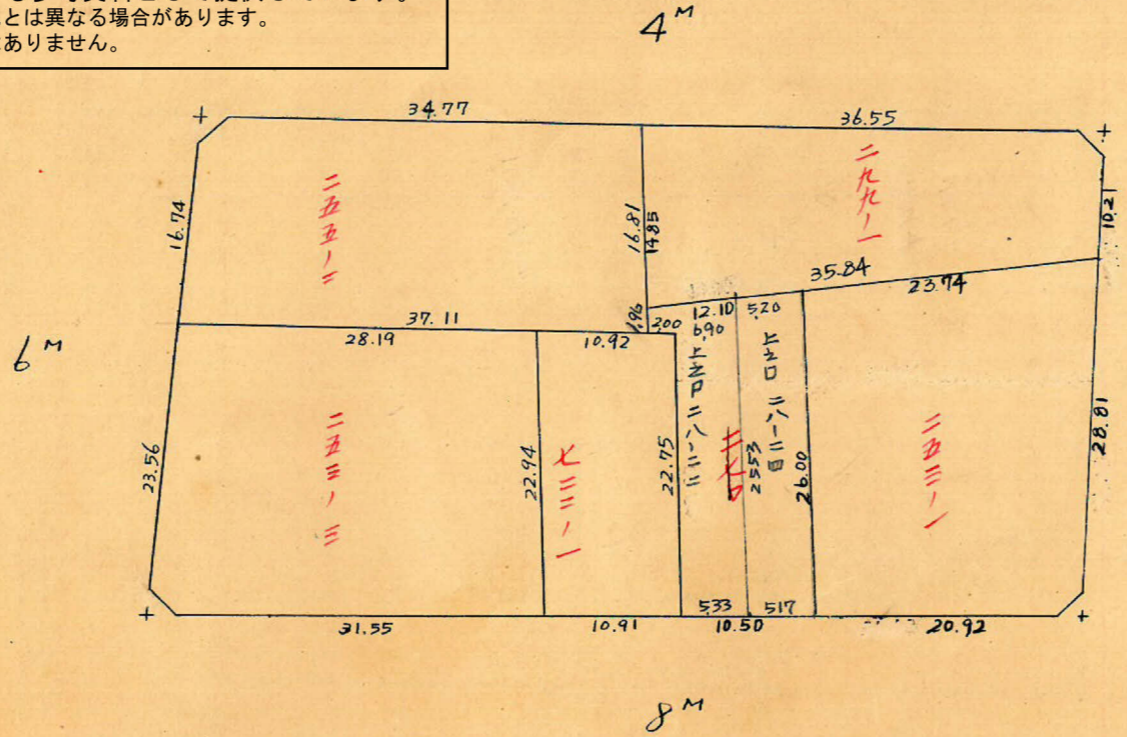
ブロック番号



99号

新地名 町 丁目  
年 月 日

この図面等は、土地区画整理事業に関する参考資料として提供しています。  
○図面等は換地処分時のものであり、現在の状況とは異なる場合があります。  
○図面等によって、境界等が確定されるものではありません。





99B  
トラスバ-精度 1/9500

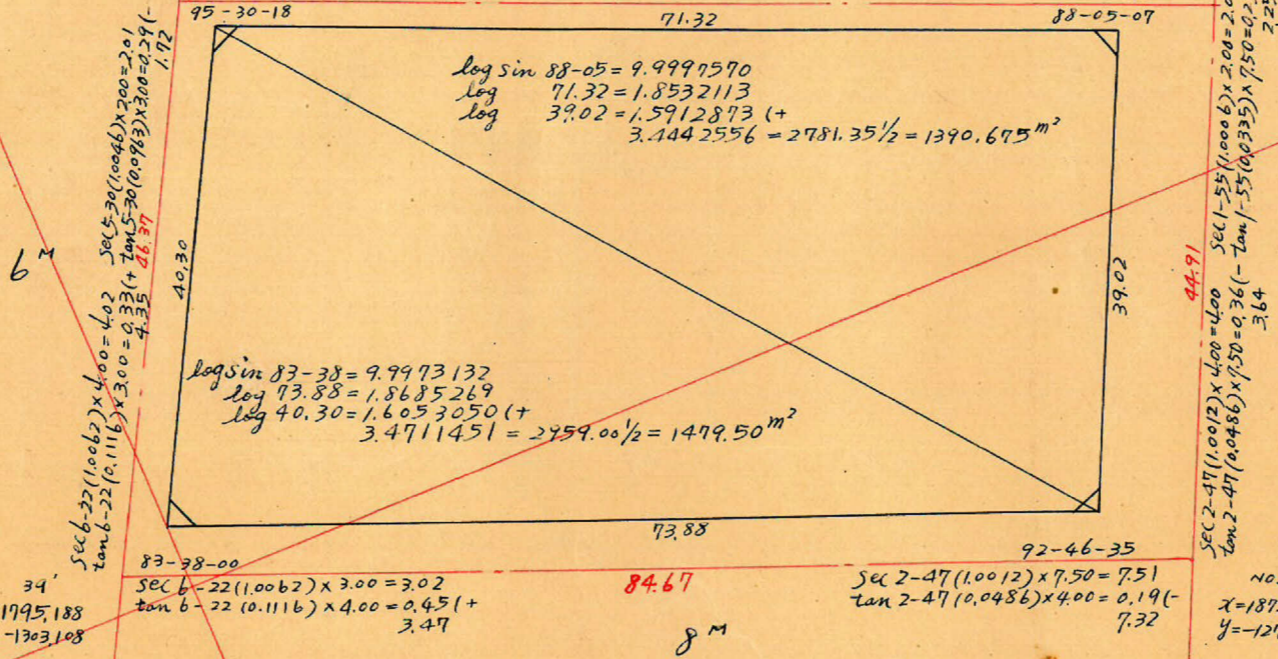
No40  
x=1817.210  
y=-1343.916

sec 5-30 (1.0046) x 3.00 = 3.01  
tan 5-30 (0.0963) x 2.00 = 0.19 (-)  
2.82

4m

sec 1-55 (1.0006) x 7.50 = 7.50  
tan 1-55 (0.0335) x 2.00 = 0.07 (+)  
7.57

No2  
x=1892.511  
y=-1312.187



合計面積 1390.675 + 1479.50 = 2870.18 m² (x 0.3025 = 868.22 坪) = 868.20 坪  
 削除 " 2.03 + 2.48 + 1.03 + 1.88 = 7.42 m² (x 0.3025 = 2.24 坪) = 2.23 坪  
 割込 " 2862.96 m² (x 0.3025 = 865.98 坪) = 865.97 坪

この図面等は、土地区画整理事業に関する参考資料として提供しています。  
 ○図面等は換地処分時のものであり、現在の状況とは異なる場合があります。  
 ○図面等によって、境界等が確定されるものではありません。

0081=x

x=1900