

長	係	長	測量士	係

# 確定面積平面圖 $S = \frac{1}{600}$

ブロック番号



97号

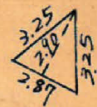
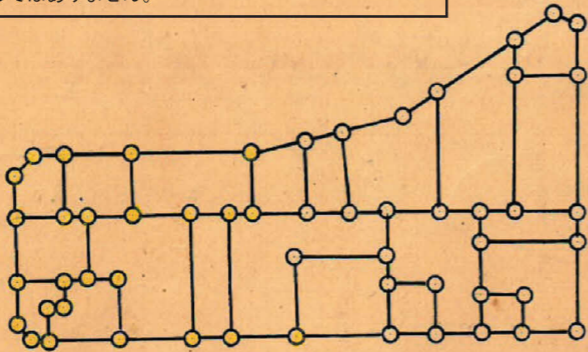
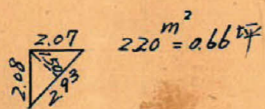
新地名

町 丁目

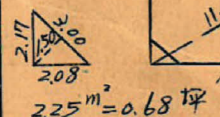
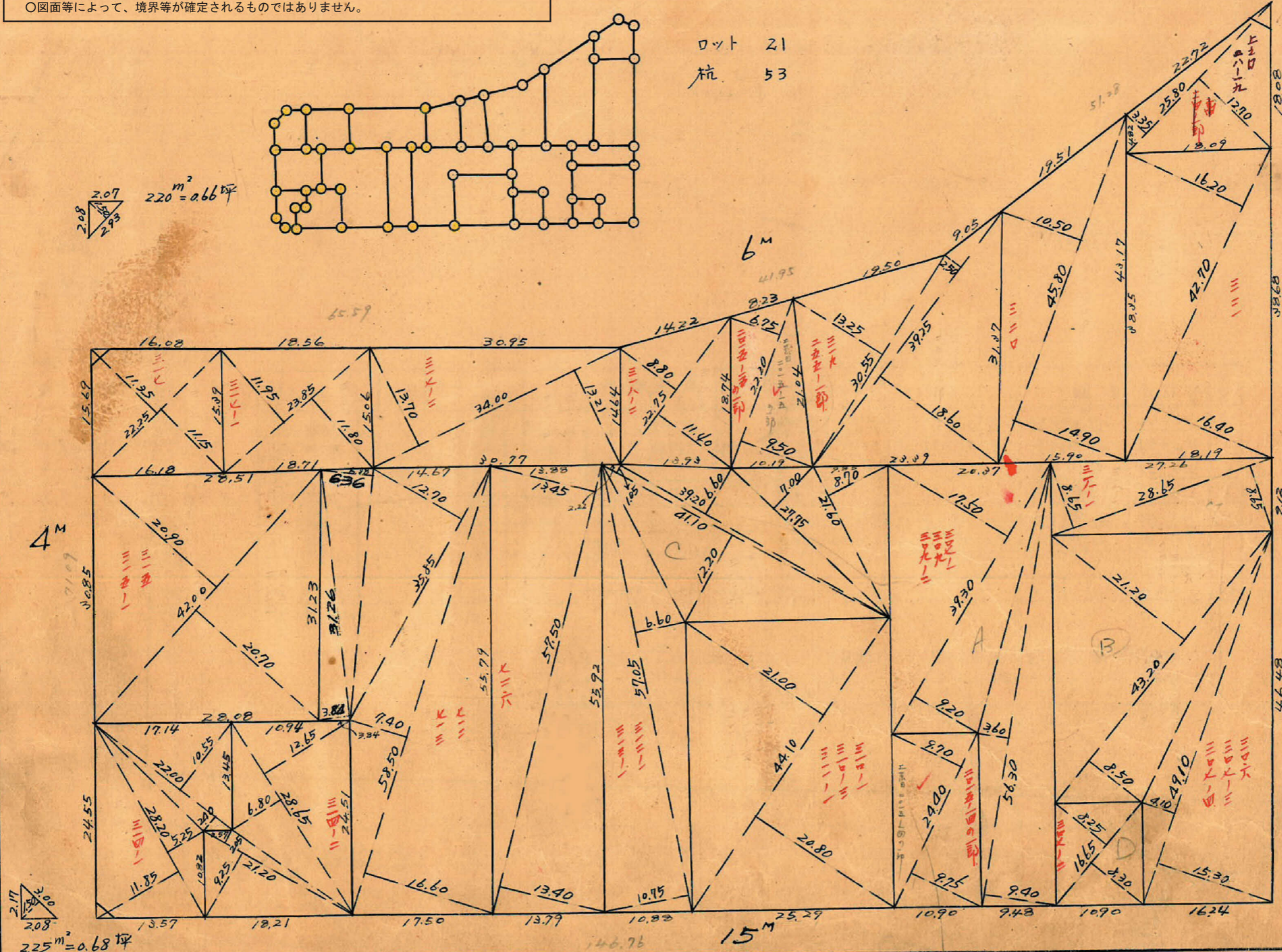
年 月 日

この図面等は、土地区画整理事業に関する参考資料として提供しています。  
 ○図面等は換地処分時のものであり、現在の状況とは異なる場合があります。  
 ○図面等によって、境界等が確定されるものではありません。

ロット 21  
 杭 53



4.16 m<sup>2</sup> = 1.25坪



146.76

15m 25.29

4m

4m

6m

97B トラバ-精度 1/9500

$X=1800$

No40  
 $X=1817.210$   
 $Y=-1343.916$

$\sec 0-50(1.0001) \times 3.10 = 3.10$   
 $\tan 0-50(0.0145) \times 3.10 = 0.03(+)$   
 3.13

$\sec 0-50(1.0001) \times 3.10 = 3.10$   
 $\tan 0-50(0.0145) \times 3.10 = 0.03(+)$   
 3.13

$\sec 0-13(1.0000) \times 7.50 = 7.50$   
 $\tan 0-13(0.0038) \times 7.50 = 0.01(-)$   
 7.49

No2  
 $X=1892.511$   
 $Y=-1312.187$

$\sec 0-13(1.0000) \times 2.10 = 2.10$   
 $\tan 0-13(0.0038) \times 2.10 = 0.03(-)$   
 2.07

$X=1900$

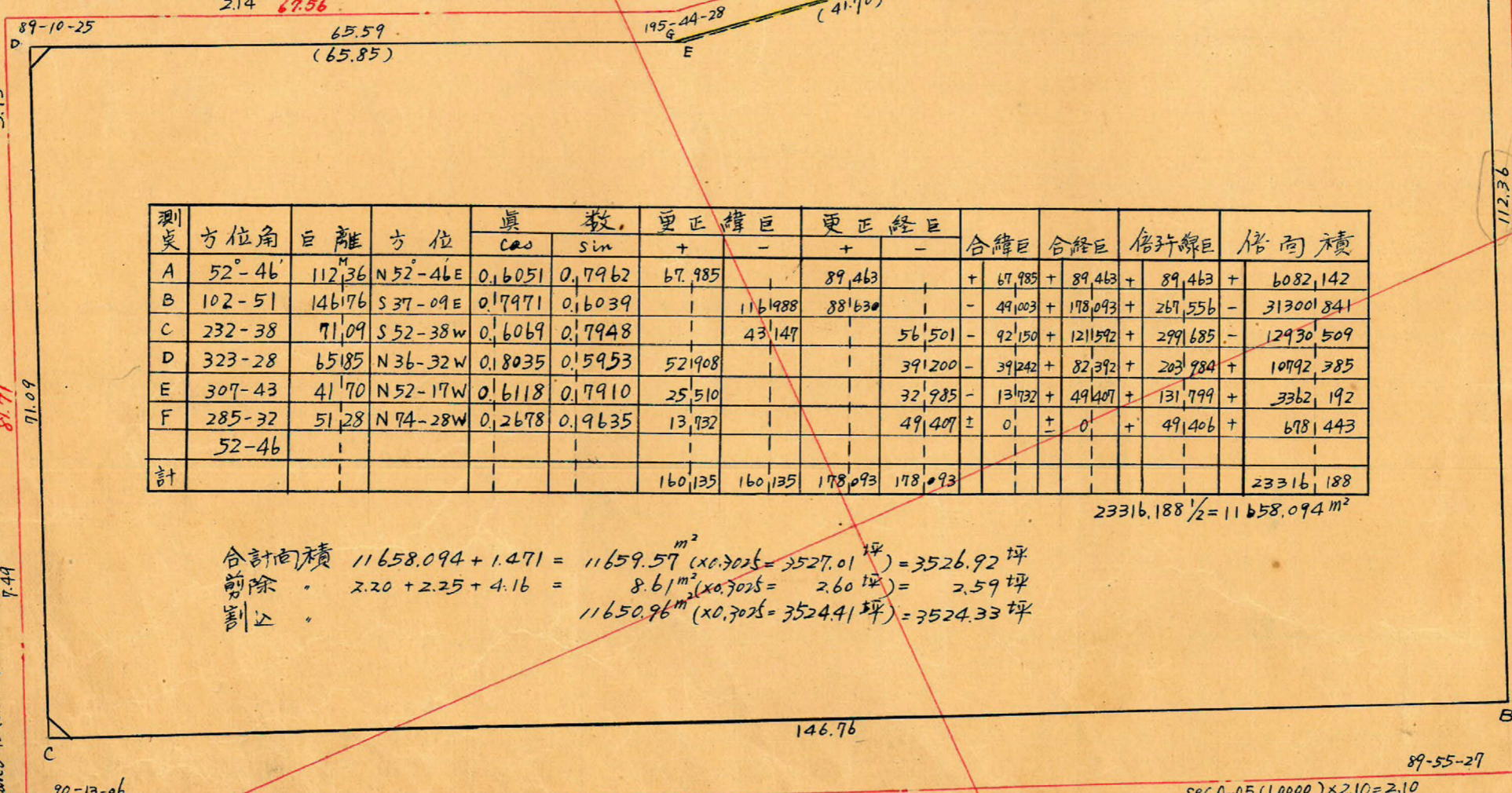
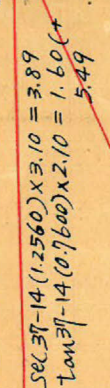
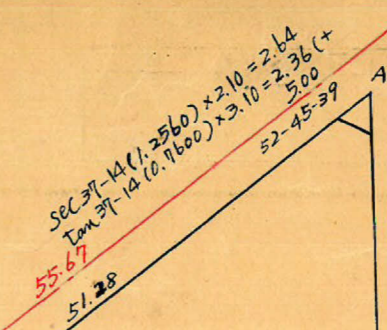
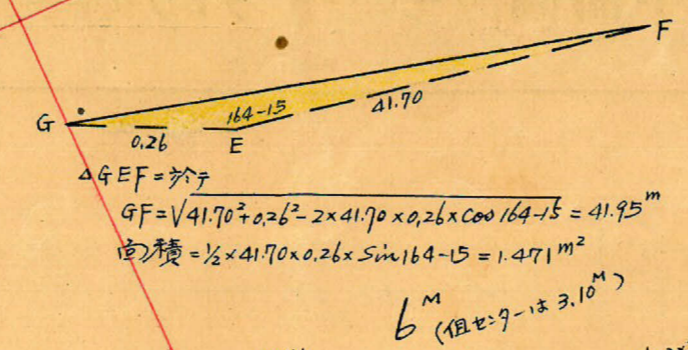
$\sec 0-50(1.0001) \times 2.10 = 2.10$   
 $\tan 0-50(0.0145) \times 2.10 = 0.04(+)$   
 2.14

$\tan 7-53(0.1385) \times 3.10 = 0.43$

No41  
 $X=1844.340$   
 $Y=-1405.793$

No42  
 $X=1849.952$   
 $Y=-1446.061$

No43  
 $X=1836.251$   
 $Y=-1500.016$



合計面積 11658.094 + 1.471 = 11659.57 (x0.3025 = 3527.01坪) = 3526.92坪  
 剪除 2.20 + 2.25 + 4.16 = 8.61 (x0.3025 = 2.60坪) = 2.59坪  
 割込 11650.96 (x0.3025 = 3524.41坪) = 3524.33坪

この図面等は、土地区画整理事業に関する参考資料として提供しています。  
 ○図面等は換地処分時のものであり、現在の状況とは異なる場合があります。  
 ○図面等によって、境界等が確定されるものではありません。