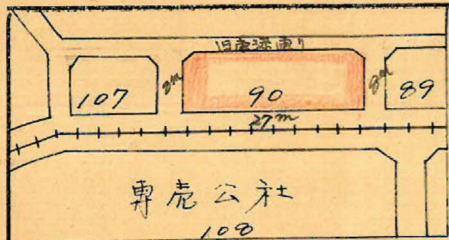


課長	係長	測量士	係

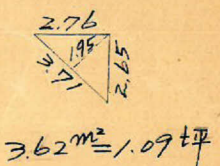
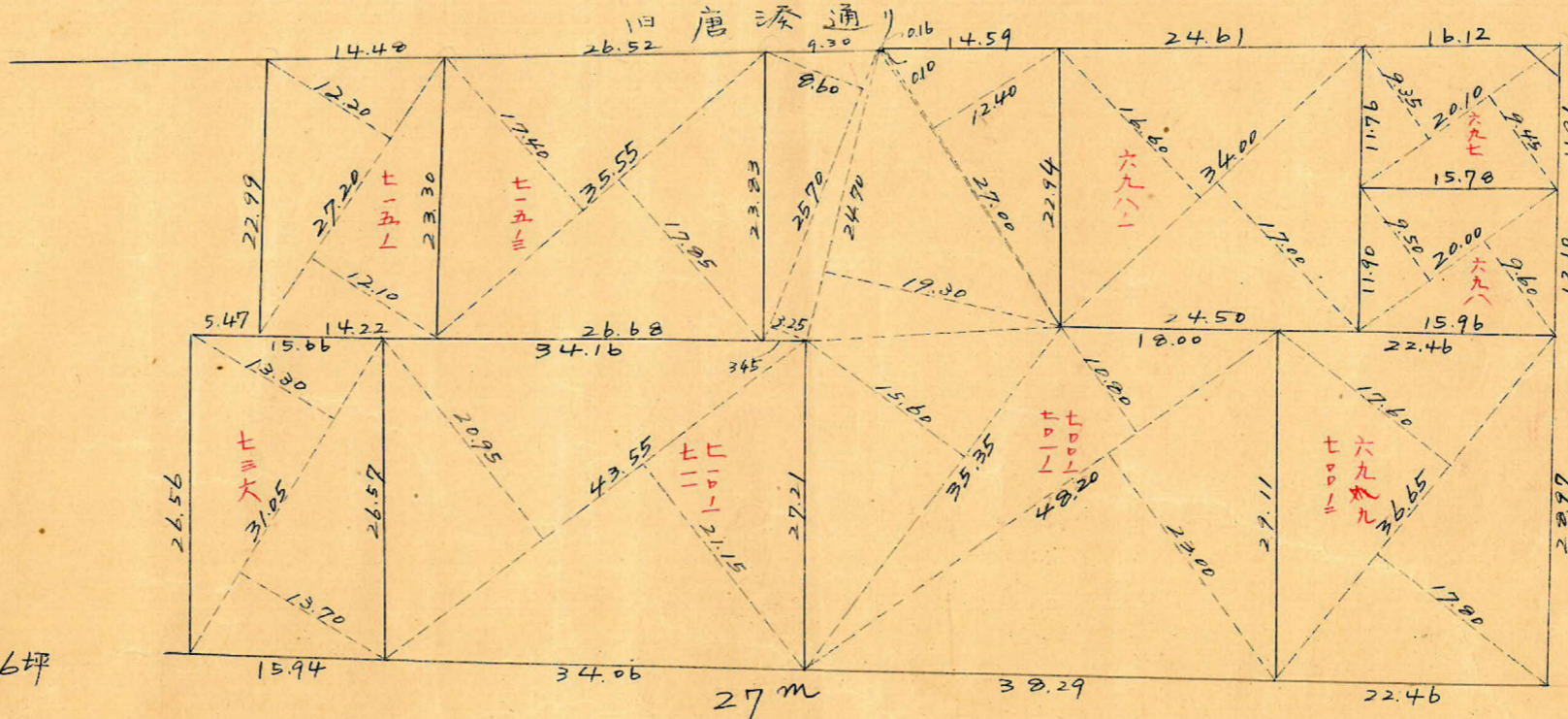
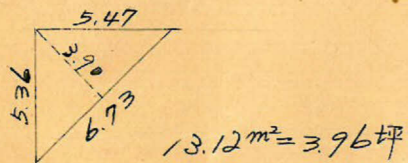
確定面積平面圖 $S=1$

ブロック番号 **鴨池** 90号

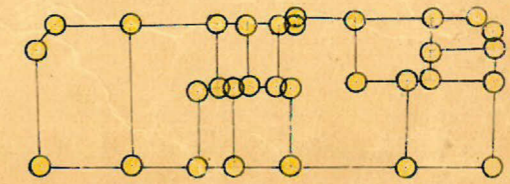
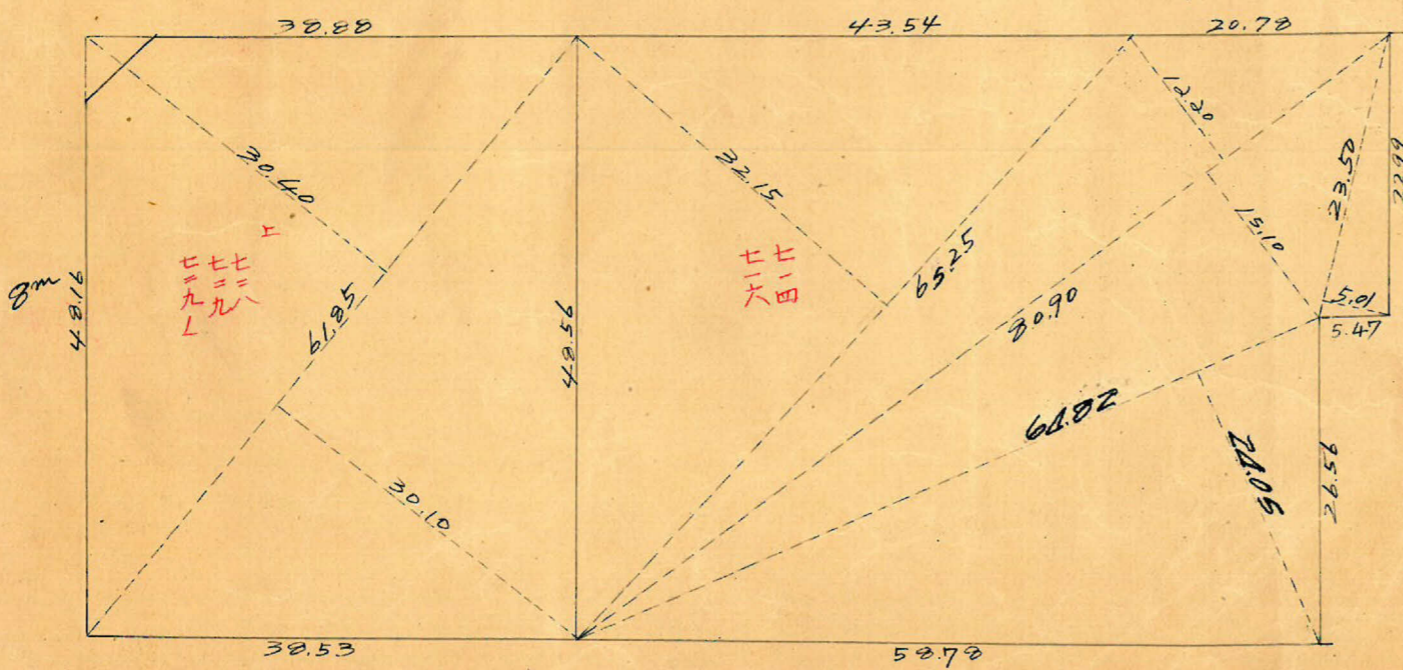
新地名 町丁目
年 月 日



専売公社
100



9 m



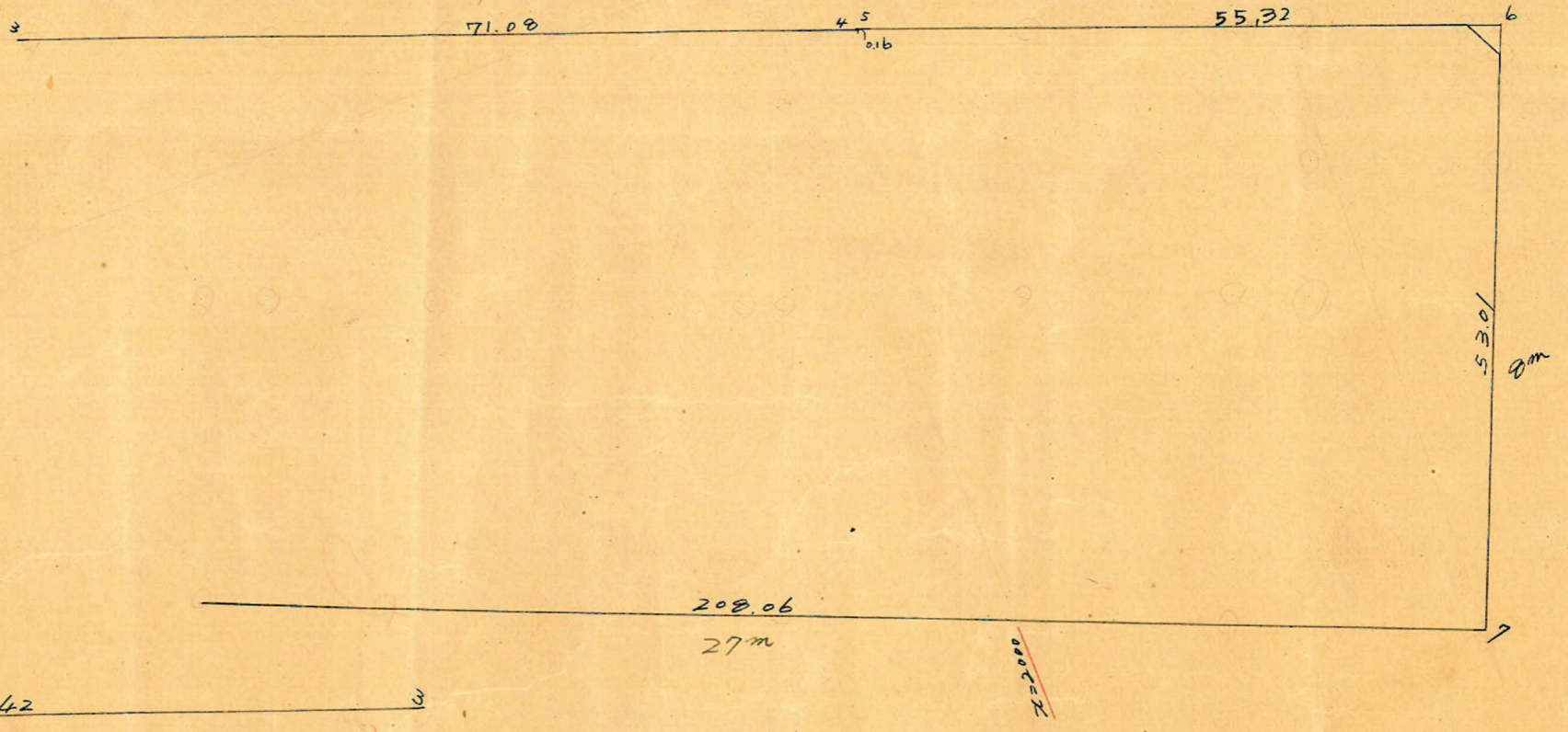
ロットの杭 31本

この図面等は、土地区画整理事業に関する参考資料として提供しています。
 ○図面等は換地処分時のものであり、現在の状況とは異なる場合があります。
 ○図面等によって、境界等が確定されるものではありません。

この図面等は、土地区画整理事業に関する参考資料として提供しています。
 ○図面等は換地処分時のものであり、現在の状況とは異なる場合があります。
 ○図面等によって、境界等が確定されるものではありません。

中洲 907077 縮尺 1/600

旧唐添通り



測点	1	2	3	4	5	6	3x4	1x6
	x	ox		y	oy			
1	1845.672			1753.539				
2	1863.866	-18.194		1778.130	+44.591			
3	1939.976	-76.110	-94.304	1778.130	-31.642	+12.949	+169.570.851	+24.135.200
4	2006.347	-66.371	-142.481	1766.488	-25.459	-57.101	+251.690.976	-110.774.569
5	2006.282	+0.065	-66.306	1741.029	-0.145	-25.604	+115.440.668	-51.370.508
6	2057.936	-51.654	-51.589	1740.884	-19.791	-19.936	+29.810.464	-39.997.237
7	2037.220	+20.716	-30.938	1721.093	-48.802	-68.593	+53.247.175	-141.160.004
1	1845.672	+191.548	+212.264	1.672.291	+81.248	+32.446	-354.967.176	+66.099.640
		-18.194	+173.354	1.753.539	+44.591	+125.839	-303.982.999	+232.257.518
							+20809.959	-20809.959

10.404.979m²

合計面積
 前深
 割込

$10404.98m^2 (x0.3025 = 3147.50坪) = 3147.46坪$
 $3.62 + 13.12 = 16.74 (x " = 5.06") = 5.05$
 3142.41坪

Y=-1750

Y=1750

0.51