

課	係	長	測量士	係

確定面積平面圖 S = $\frac{1}{1000}$

ブロック番号

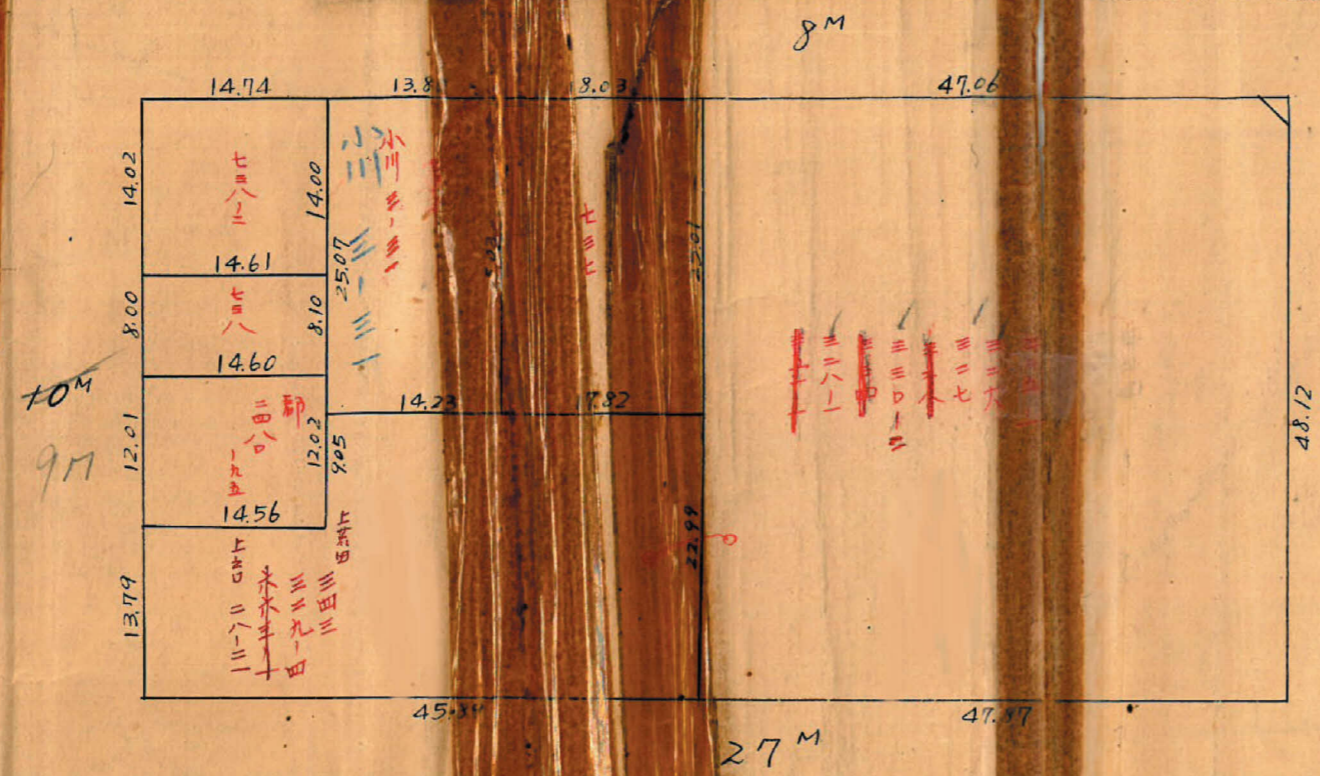


107号

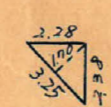
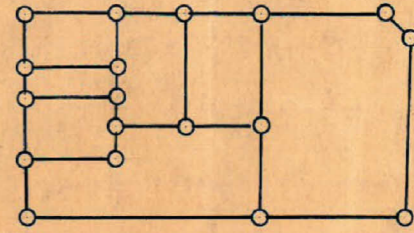
新地名

町 丁目

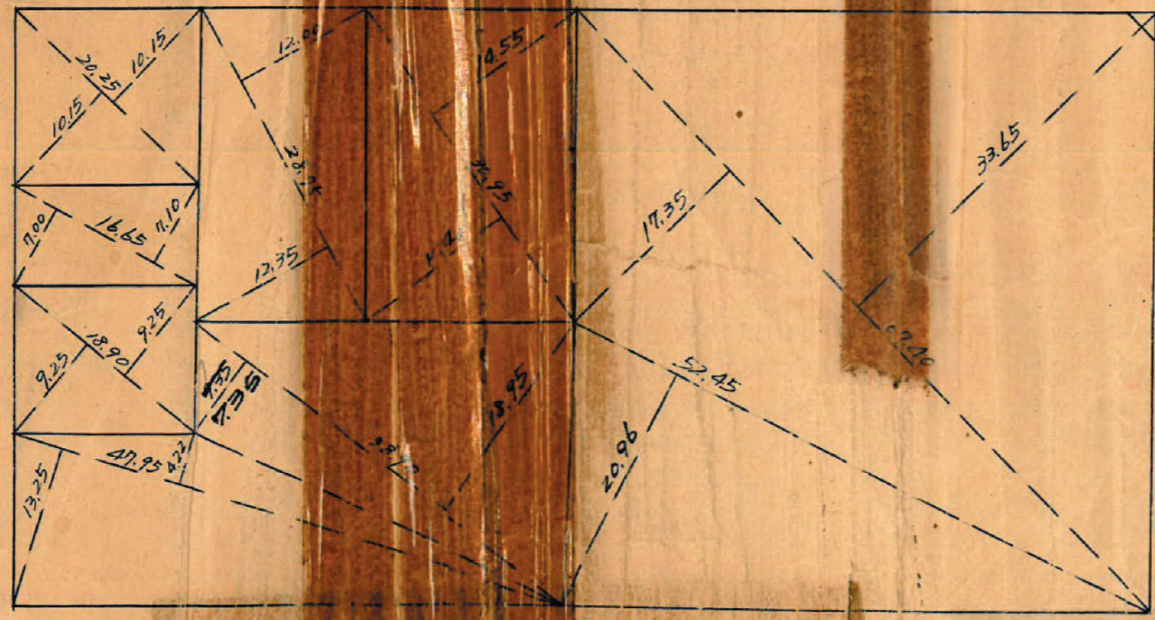
年 月 日



ロット 7
杭 18



$2.76 \text{ m}^2 = 0.83 \text{ 坪}$



この図面等は、土地区画整理事業に関する参考資料として提供しています。
 ○図面等は換地処分時のものであり、現在の状況とは異なる場合があります。
 ○図面等によって、境界等が確定されるものではありません。

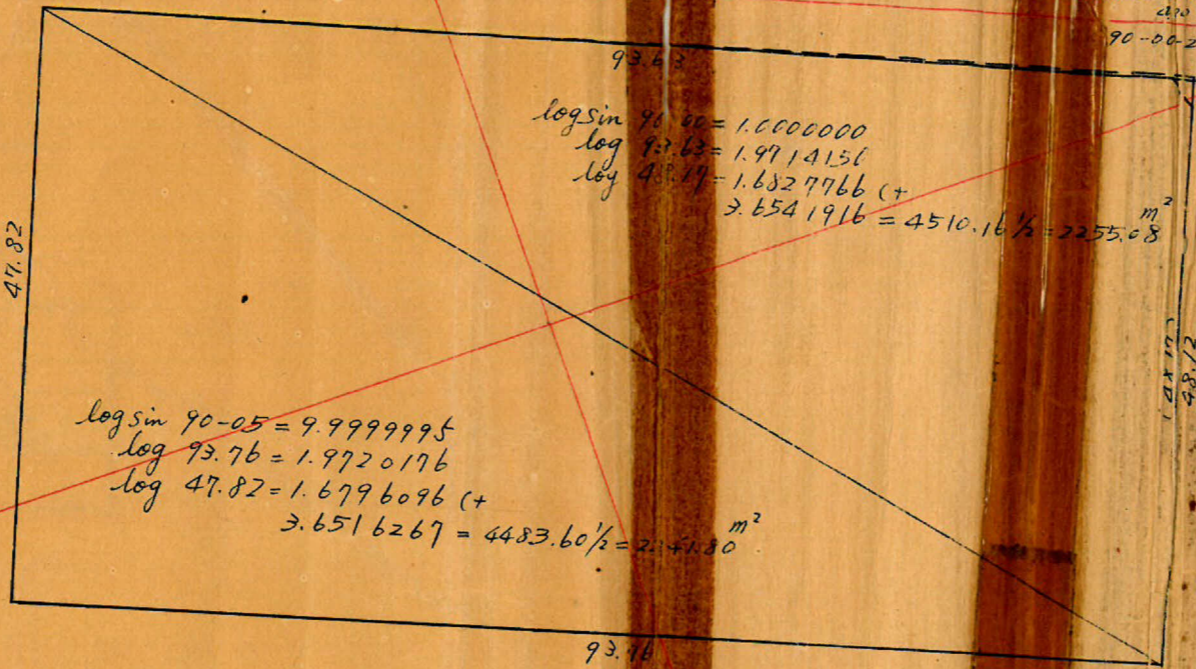
107B 精度 1/9500

N052
 $X = 1767.535$
 $Y = -1842.819$

SEC 0-08 (1.0000) x 5.00 = 5.00
 TAN 0-08 (0.0023) x 4.00 = 0.01 (-)
 4.99

SEC 0-08 (1.0000) x 4.00 = 4.00
 TAN 0-08 (0.0023) x 5.00 = 0.01 (-)
 3.99

90-07-34



$\log \sin 90-00 = 1.0000000$
 $\log 93.63 = 1.9714156$
 $\log 48.12 = 1.6827766 (+)$
 $3.6541916 = 4510.16 \frac{1}{2} = 2255.08 \text{ m}^2$

$\log \sin 90-05 = 9.9999995$
 $\log 93.76 = 1.9720176$
 $\log 47.82 = 1.6796096 (+)$
 $3.6516267 = 4483.60 \frac{1}{2} = 2241.80 \text{ m}^2$

SEC 0-00 (1.0000) x 4.00 = 4.00
 TAN 0-00 (0.0000) x 4.00 = 0.00 (+)
 4.00

N053
 $X = 1862.211$
 $Y = -1803.218$

90-00-26

SEC 0-00 (1.0000) x 4.00 = 4.00
 TAN 0-00 (0.0000) x 4.00 = 0.00 (-)
 4.00

10M
 65.30

SEC 0-05 (1.0000) x 13.50 = 13.50
 TAN 0-05 (0.0015) x 5.00 = 0.01 (-)
 13.49

N051
 $X = 1742.195$
 $Y = -1782.633$

90-05-22

SEC 0-05 (1.0000) x 5.00 = 5.00
 TAN 0-05 (0.0015) x 13.50 = 0.02 (-)
 4.98

$Y = -1800$



$\Delta ABC = \text{直角}$
 $AC = \sqrt{93.63^2 + 0.05^2} = 93.63 \text{ m}$
 面積 = $\frac{1}{2} \times 93.63 \times 0.05 = 2.341 \text{ m}^2$

合計面積
 前除
 割込

$2255.08 - 2241.80 - 2.341 = 4494.54 (x0.3025 = 1359.59 \text{ 坪}) = 1359.56 \text{ 坪}$
 $2.76 \text{ m}^2 (x0.3025 = 0.83 \text{ 坪}) = 0.83 \text{ 坪}$
 $4491.78 \text{ m}^2 (x0.3025 = 1358.7 \text{ 坪}) = 1358.73 \text{ 坪}$

SEC 0-13 (1.0000) x 4.00 = 4.00
 TAN 0-13 (0.0038) x 13.50 = 0.05 (+)
 4.05

N051
 $X = 1836.870$
 $Y = -1742.613$

89-46-30

102.7
 27M

この図面等は、土地区画整理事業に関する参考資料として提供しています。
 ○図面等は換地処分時のものであり、現在の状況とは異なる場合があります。
 ○図面等によって、境界等が確定されるものではありません。