

課	長	係	長	測量士	係
				淺谷	

(分 筆 前)  
**確定面積平面圖**  $S = \frac{1}{600}$

ブロック番号 中洲

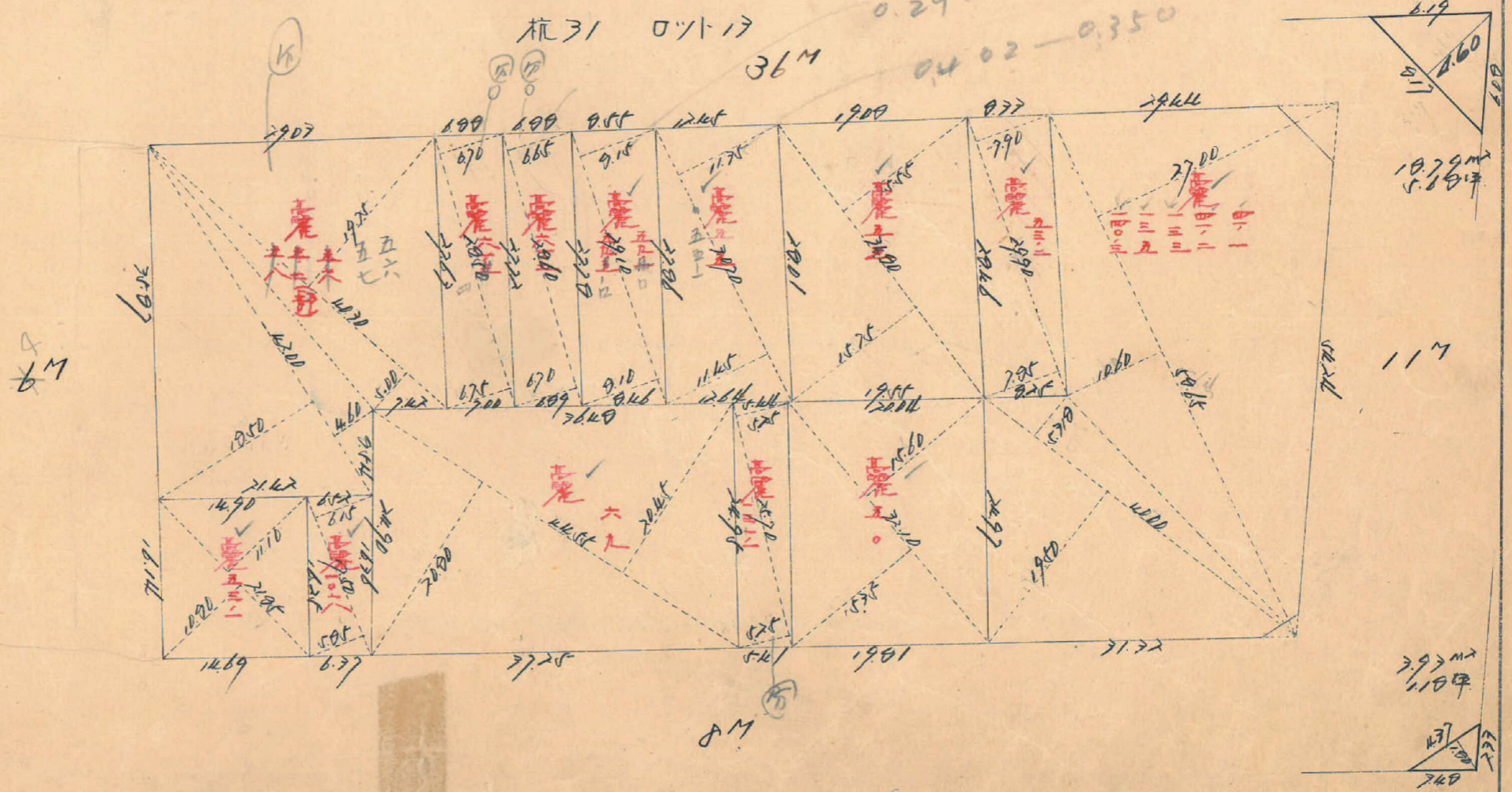
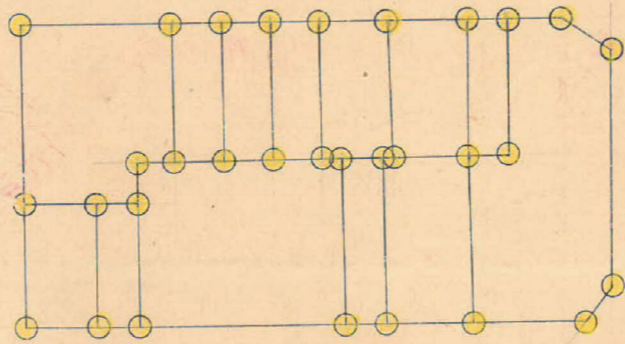
22-2号

新地名 町 丁目

20年 7月 10日

24	22	西 驛 36m 100m
25	22	
26	22	
27	22	

この図面等は、土地区画整理事業に関する参考資料として提供しています。  
 ○図面等は換地処分時のものであり、現在の状況とは異なる場合があります。  
 ○図面等によって、境界等が確定されるものではありません。



10.79m<sup>2</sup>  
5.88坪

117

2.97m<sup>2</sup>  
1.10坪

74.9



中洲 22の2B 17バ精度 1/7000

N031 x: 2990.001  
y: -1099.703

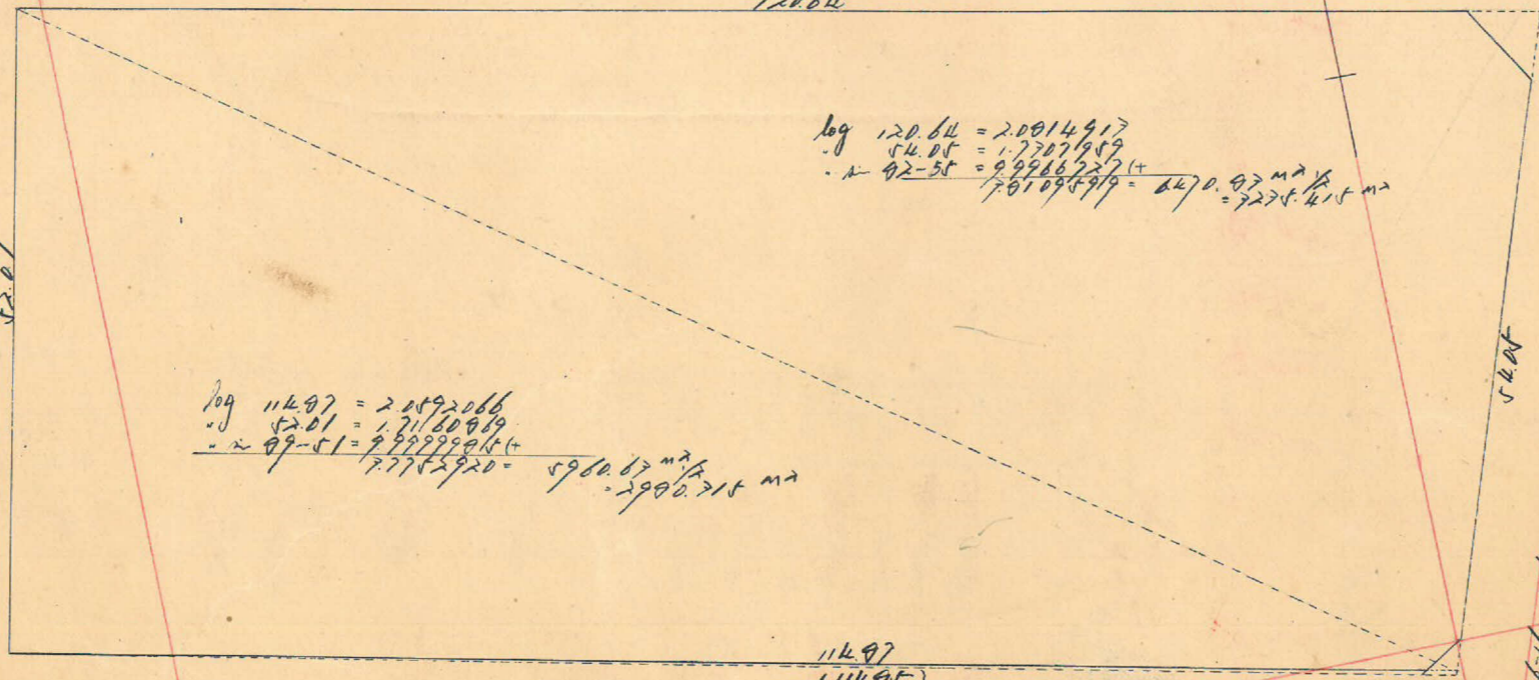
Sec 0-59 1.0001 x 2.00 = 2.00  
Tan 0-59 0.0169 x 2.00 = 0.338

Sec 7-07 1.0077 x 5.50 = 5.54  
Tan 7-07 0.1227 x 5.50 = 0.675

N07 x: 2914.967  
y: -972.197

Sec 0-59 1.0001 x 1.000 = 1.000  
Tan 0-59 0.0169 x 1.000 = 0.0169

Sec 7-07 1.0077 x 1.000 = 1.008  
Tan 7-07 0.1227 x 1.000 = 0.1227



log 120.64 = 2.0814917  
54.07 = 1.7327959  
- x 92-58 = 9.9986727 (4)  
7.0109899 = 2470.97 m<sup>2</sup>  
= 2275.415 m<sup>2</sup>

log 114.97 = 2.0602066  
52.01 = 1.7160989  
- x 89-51 = 9.9999999 (4)  
7.7765920 = 5960.67 m<sup>2</sup>  
= 2990.715 m<sup>2</sup>

N07 x: 2919.566  
y: -1115.665

Sec 0-09 1.0000 x 2.00 = 2.00  
Tan 0-09 0.0026 x 2.00 = 0.011

Sec 6-16 1.0060 x 5.50 = 5.53  
Tan 6-16 0.1092 x 5.50 = 0.591

N01 x: 2797.552  
y: -990.507

114.97  
114.97 - 0.02 = 114.95  
Sec 6-16 0.1092 x 0.19 = 0.02  
Cos 6-16 0.9946 x 0.19 = 0.19  
1/2 (114.97 + 0.19) = 10.91

合計面積 2275.415 + 2990.715 + 10.91 = 6226.64 m<sup>2</sup> (107022.1897 (57))  
算除 2197  
6,203.92

この図面等は、土地区画整理事業に関する参考資料として提供しています。  
○図面等は換地処分時のものであり、現在の状況とは異なる場合があります。  
○図面等によって、境界等が確定されるものではありません。