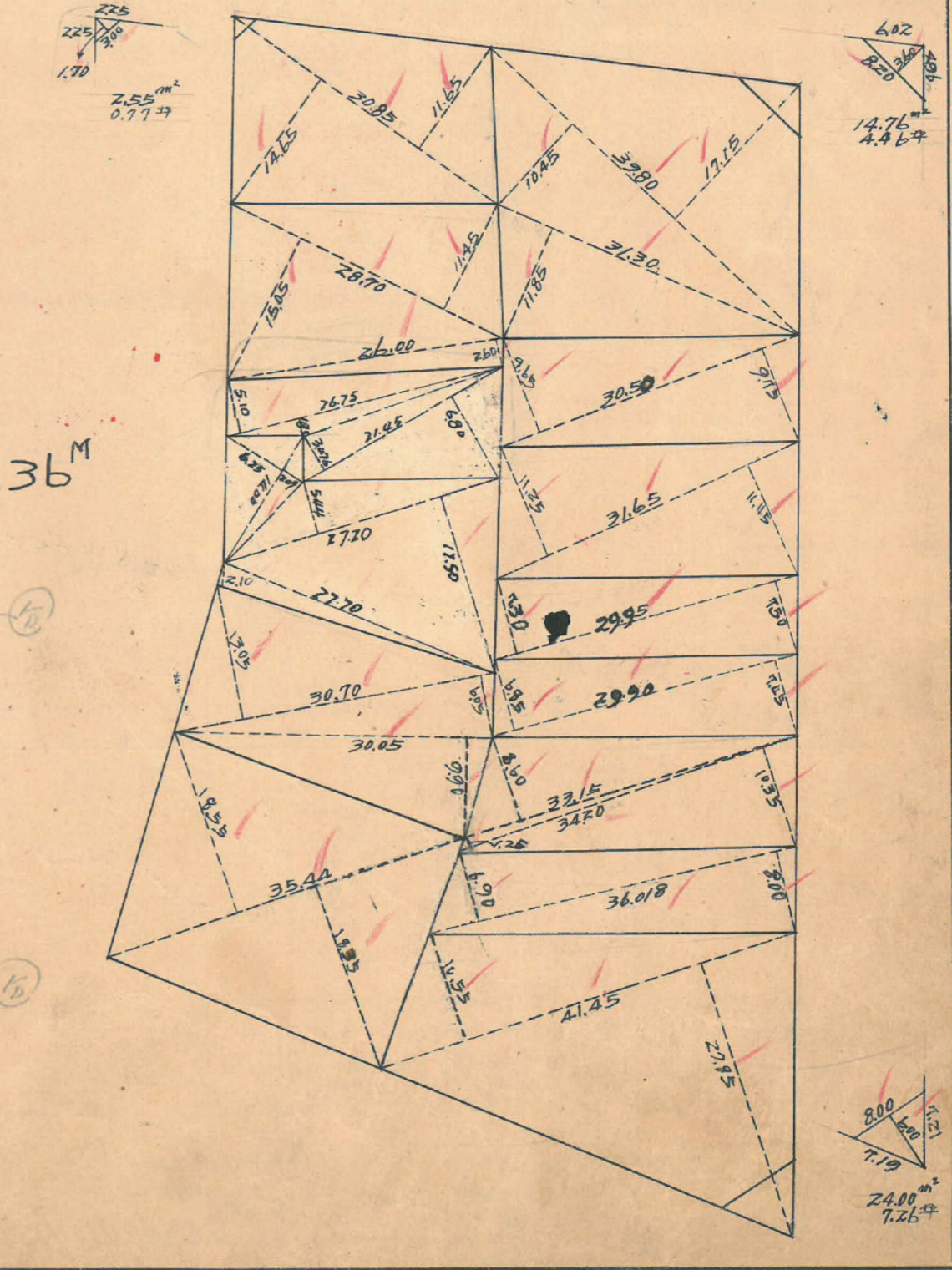
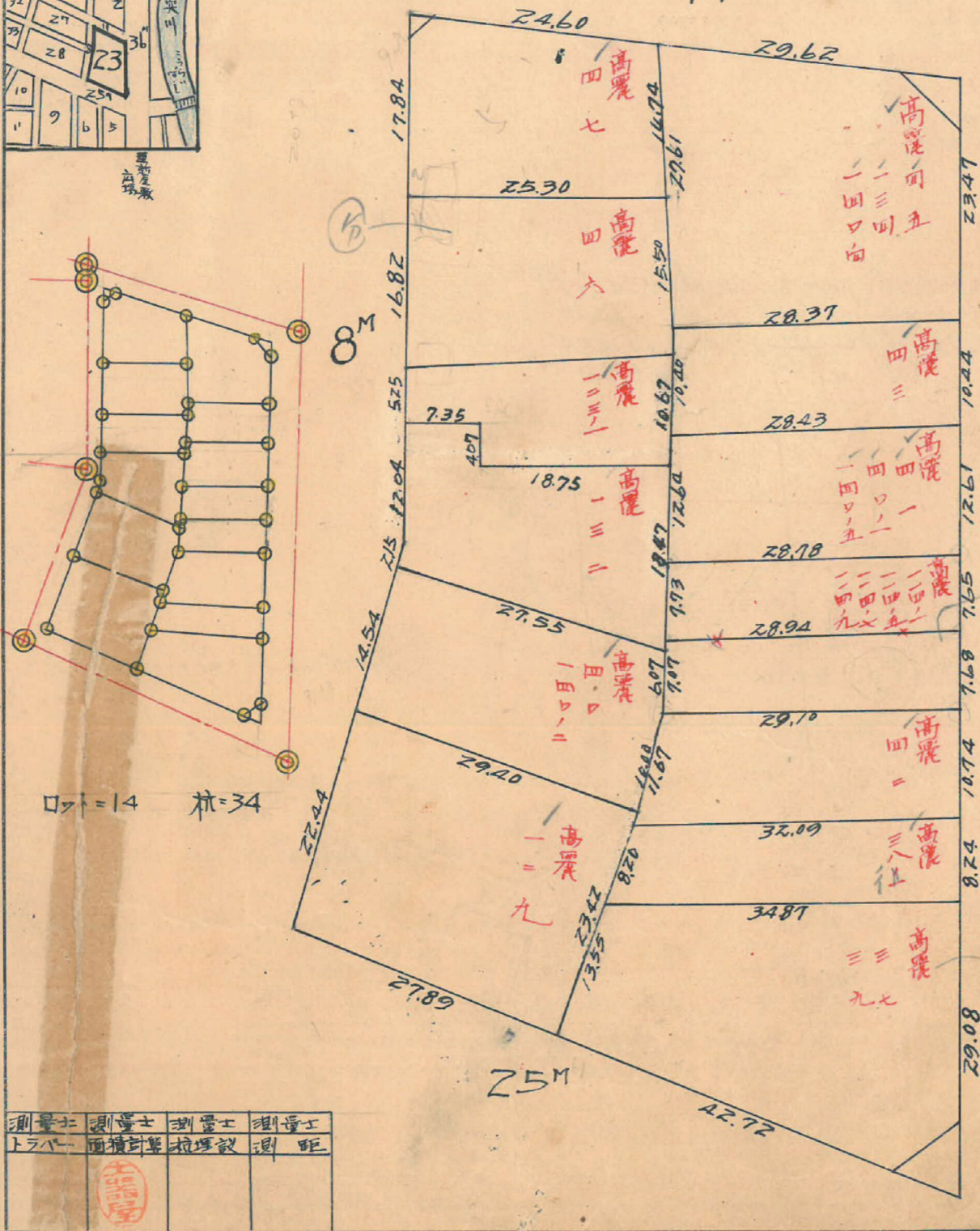
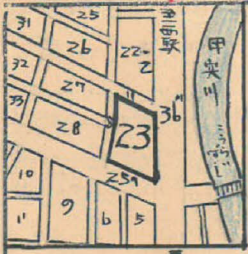



この図面等は、土地区画整理事業に関する参考資料として提供しています。  
 ○図面等は換地処分時のものであり、現在の状況とは異なる場合があります。  
 ○図面等によって、境界等が確定されるものではありません。

(分筆前)  
 確定面積平面圖  $S = \frac{1}{100}$

ブロック番号 中州 23 号  
 新地名 町 丁目  
 昭和26年 8 月 6 日

課長	係長	測量士	係
			



測量士	測量士	測量士	測量士
トラー	面積計算	校核	測距
			

この図面等は、土地区画整理事業に関する参考資料として提供しています。  
 ○図面等は換地処分時のものであり、現在の状況とは異なる場合があります。  
 ○図面等によって、境界等が確定されるものではありません。

$$\Delta c'z'z' = 1.0827 \times 12.20 = 13.53^m$$

$$\tan z'z' = 0.2129 \times 18.0 = 3.83^m$$

23 BL 精交

$$\Delta c'f'f' = 1.0077 \times 5.5 = 5.54^m$$

$$\tan f'f' = 0.1247 \times 18.0 = 2.24^m$$

$$x = 2.864.8627$$

$$y = (-) 972.1927$$

$$\Delta c'f'f' = 1.0077 \times 18.0 = 18.14^m$$

$$\tan f'f' = 0.1247 \times 5.5 = 0.686^m$$

134.15

$$N63 X = 2838.1215$$

$$y = (-) 840.7346$$

67°-27'-25"

36<sup>M</sup>

$$\Delta c'z'z' = 1.0827 \times 7 = 7.579^m$$

$$\tan z'z' = 0.4149$$

$$7.0827 \times 18.0 = 126.48^m$$

$$0.4149 \times 2.5 = 1.037^m$$

$$109.85 + 0.06 = 109.91$$

$$109.85$$

合計面積 = 5.768.89 + 2.44 + 4.24 = 5775.57<sup>m</sup>2 (x0.3025 = 1.747.10) = 1.747.03<sup>m</sup>2  
 41.31<sup>m</sup> (x0.3025 = 12.49) = 12.49<sup>m</sup>  
 5.734.26 (x0.3025 = 1.734.61) = 1.734.54<sup>m</sup>2  
 = 1.734.51<sup>m</sup>2

11<sup>M</sup>

25<sup>M</sup>

$$x = 2.800$$

$$\frac{1}{2}(a.06 + a.06) \times 70.61 = 4.24^m$$

$$\Delta c'c'c' = 1.0058 \times 4.0 = 4.02^m$$

$$\tan c'c' = 0.1080 \times 5.5 = 0.594^m$$

$$\Delta c'c'c' = 1.0058 \times 5.5 = 5.53^m$$

$$\tan c'c' = 0.1080 \times 4.0 = 0.432^m$$

$$\Delta c'f'f' = 1.0077 \times 4.0 = 4.03^m$$

$$\tan f'f' = 0.1247 \times 4.0 = 0.499^m$$

$$\Delta c'c'c' = 1.0091 \times 4.0 = 4.03^m$$

$$\tan c'c' = 0.1195 \times 2.5 = 0.299^m$$

$$\Delta c'c'c' = 1.0077 \times 2.50 = 2.52^m$$

$$\tan c'c' = 0.1195 \times 4.0 = 0.478^m$$

測点	方位	距離	方位	Cosin	Sin	更正距離				合距離	合距離	倍子午線	倍面積
						N +	S -	E +	W -				
1	83°-50'	54.22	N 83°-50' E	0.1074	0.9942	5.824		53.906		+ 5.824	+ 53.906	+ 53.906	+ 313.95
2	166°-45'	109.85	S 13°-15' E	0.9734	0.2292		106.924	25.178		- 101.100	+ 79.084	+ 132.990	- 14,220.35
3	279°-17'	70.61	N 80°-43' W	0.1613	0.9869	11.390			69.685	- 89.710	+ 9.399	+ 88.480	+ 1,007.82
4	2°-28'	39.07	N 2°-28' E	0.9991	0.0430	39.036		1.680		- 50.674	+ 11.079	+ 20.498	+ 799.38
5	347°-40'	51.87	N 12°-20' W	0.9769	0.2136	50.674			11.079	0	0	+ 11.079	+ 561.42
						106.924	106.924	80.764	80.764				11,537.78

$$\frac{1}{2} = 5.768.89^m$$