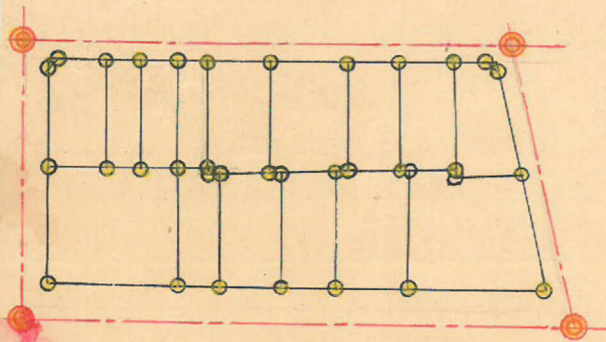
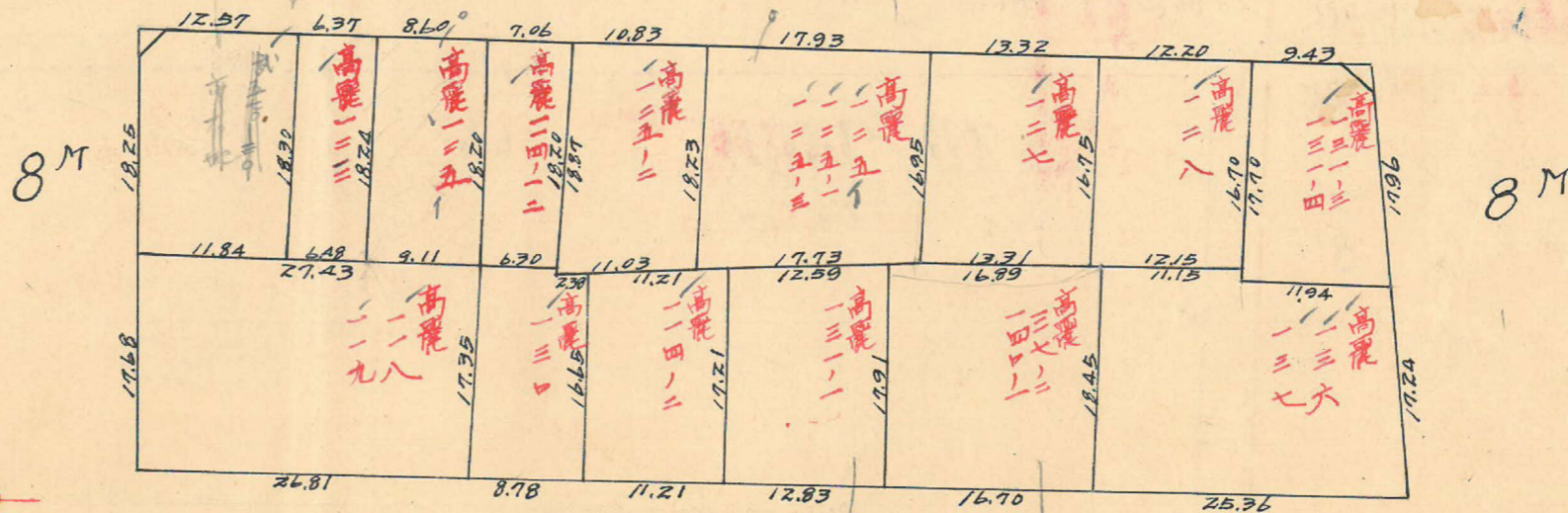
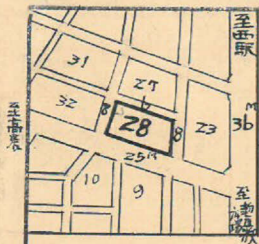


課長	係長	測量士	係
		浅谷	吉野

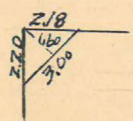
(分筆前)
確定面積平面圖 $S = \frac{1}{600}$

ブロック番号 中州 28 号
新地名 町 丁目

昭和26年7月24日



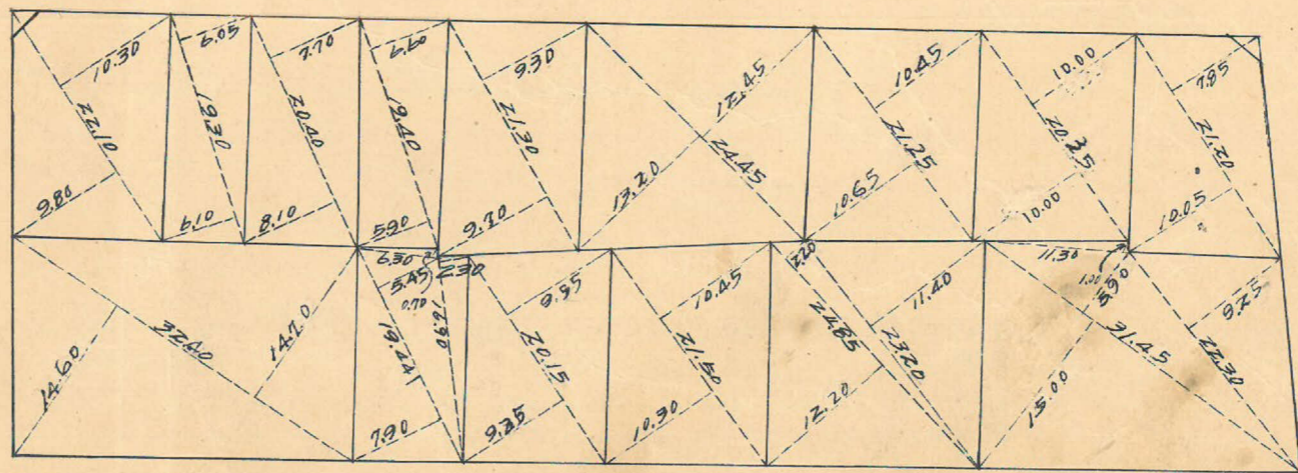
杭 = 35 コツ = 15



2.40 m²
0.72坪



2.60 m²
0.78坪



測量士	測量士	測量士	測量士
トラバー	面積計算	杭埋設	測距
	吉野		

この図面等は、土地区画整理事業に関する参考資料として提供しています。
○図面等は換地処分時のものであり、現在の状況とは異なる場合があります。
○図面等によって、境界等が確定されるものではありません。

28 B トラバ 精度 1/11,000

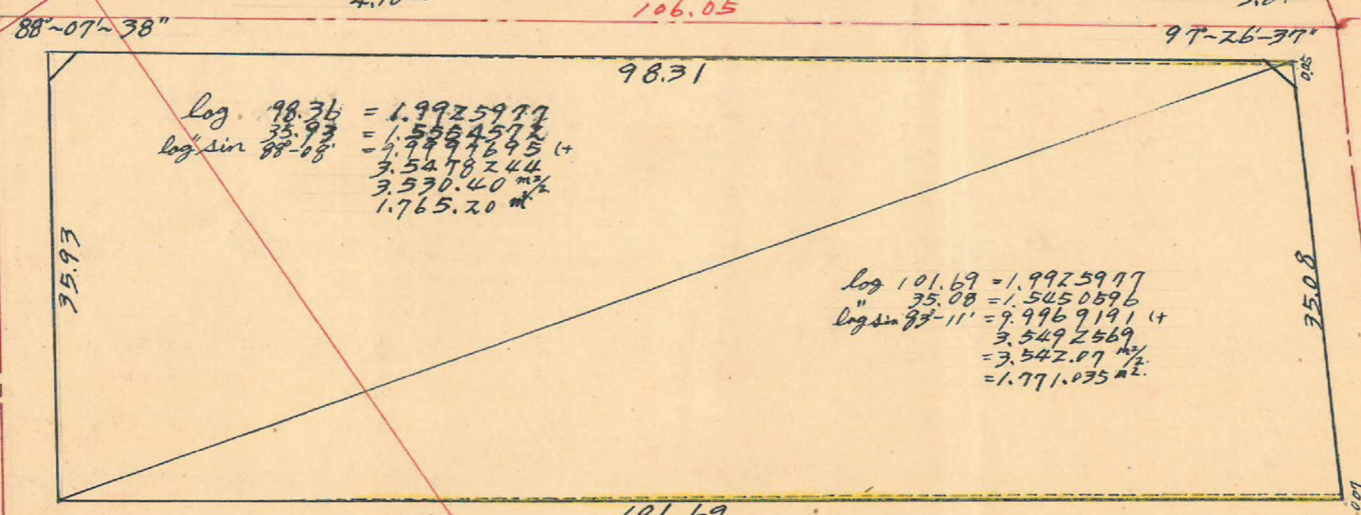
$\Delta c 1^{\circ} 52' = 1.0005 \times 30 = 3.00$
 $\tan 1^{\circ} 52' = 0.0326 \times 40 = 1.304$
 $N 649 \begin{cases} x = 2.693.0013 \\ y = -1.000.8648 \end{cases}$

$\Delta c 1^{\circ} 52' = 1.0005 \times 40 = 4.00$
 $\tan 1^{\circ} 52' = 0.0326 \times 30 = 0.978$
 4.10

$\Delta c 7^{\circ} 26' = 1.0085 \times 40 = 4.03$
 $\tan 7^{\circ} 26' = 0.1305 \times 30 = 3.915$
 3.64

$N 648 \begin{cases} x = 2.780.2255 \\ y = -1.440.5428 \end{cases}$

$\Delta c 7^{\circ} 26' = 1.0085 \times 30 = 3.03$
 $\tan 7^{\circ} 26' = 0.1305 \times 40 = 5.22$
 2.51



$\log 98.31 = 1.9925977$
 $\log \sin 88^{\circ} 07' 38'' = 9.9797695 (+)$
 3.5478244
 $3.530.40$
 $1.765.20$

$\log 101.69 = 1.9925977$
 $\log \sin 87^{\circ} 11' = 9.9969191 (+)$
 3.5492569
 $3.542.07$
 $1.771.035$

$\Delta c 1^{\circ} 15' = 1.0002 \times 12.50 = 12.50$
 $\tan 1^{\circ} 15' = 0.0218 \times 4.00 = 0.872$
 12.41

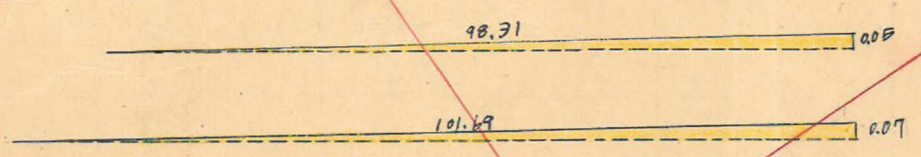
$N 64 \begin{cases} x = 2.665.1253 \\ y = -1.957.5995 \end{cases}$

$\Delta c 1^{\circ} 15' = 1.0002 \times 4.00 = 4.00$
 $\tan 1^{\circ} 15' = 0.0218 \times 12.50 = 2.725$
 3.73

$\Delta c 6^{\circ} 49' = 1.0071 \times 12.50 = 12.59$
 $\tan 6^{\circ} 49' = 0.1195 \times 4.00 = 0.478$
 13.07

$N 656 \begin{cases} x = 2.757.0530 \\ y = -1.895.4978 \end{cases}$

$\Delta c 6^{\circ} 49' = 1.0071 \times 4.00 = 4.03$
 $\tan 6^{\circ} 49' = 0.1195 \times 12.50 = 1.494$
 5.52



$98.31 \times 0.05 \times \frac{1}{2} = 2.46$
 $101.69 \times 0.07 \times \frac{1}{2} = 3.56$
 6.02

合計面積 $1.771.04 + 1.765.20 + 2.46 + 3.56 = 3.542.26$
 $(\times 0.3025 = 1.071.53) = 1.071.45$ 坪
 野原 " $5.00 = (\times 0.3025 = 1.50) = 1.50$ 坪
 7077 " $3.537.26 = (\times 0.3025 = 1.070.02) = 1.069.95$ 坪
 割込 " $= 1.069.95$ 坪

この図面等は、土地区画整理事業に関する参考資料として提供しています。
 ○図面等は換地処分時のものであり、現在の状況とは異なる場合があります。
 ○図面等によって、境界等が確定されるものではありません。