



課長	係長	測量士	係
			

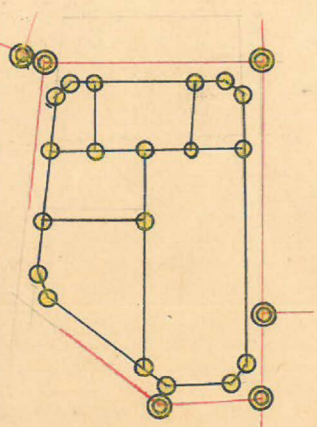
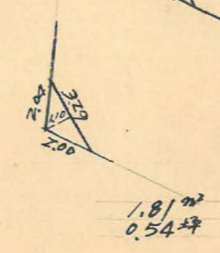
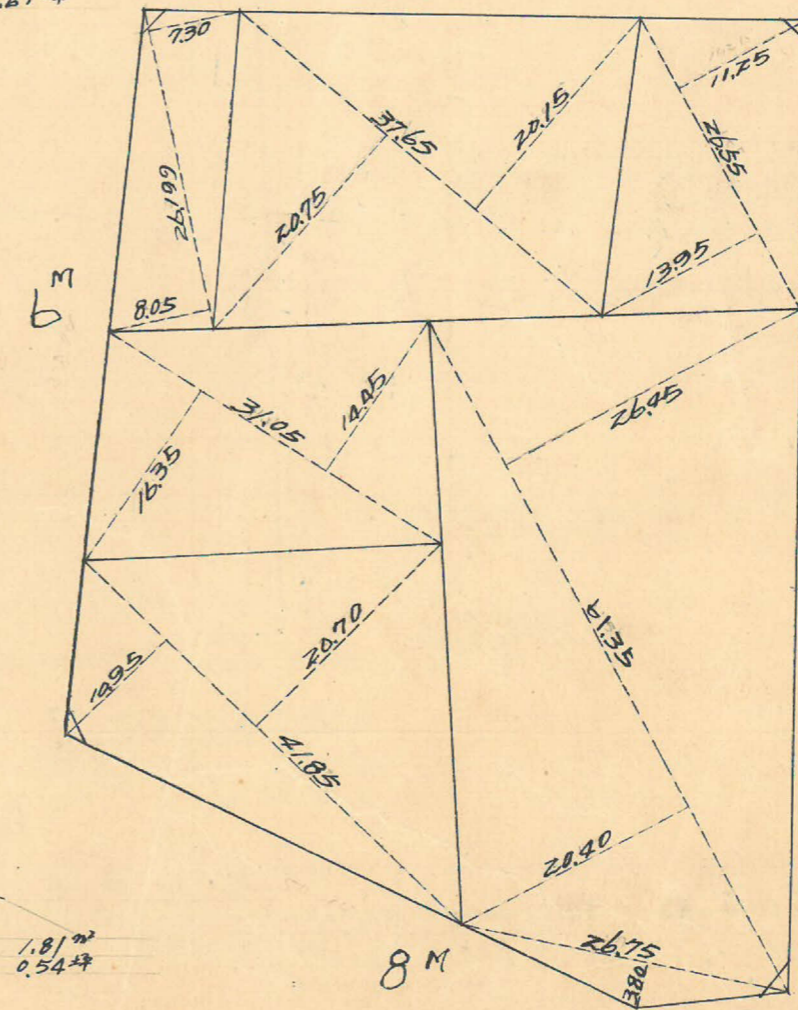
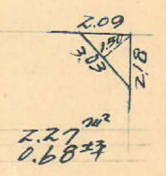
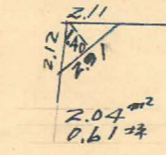
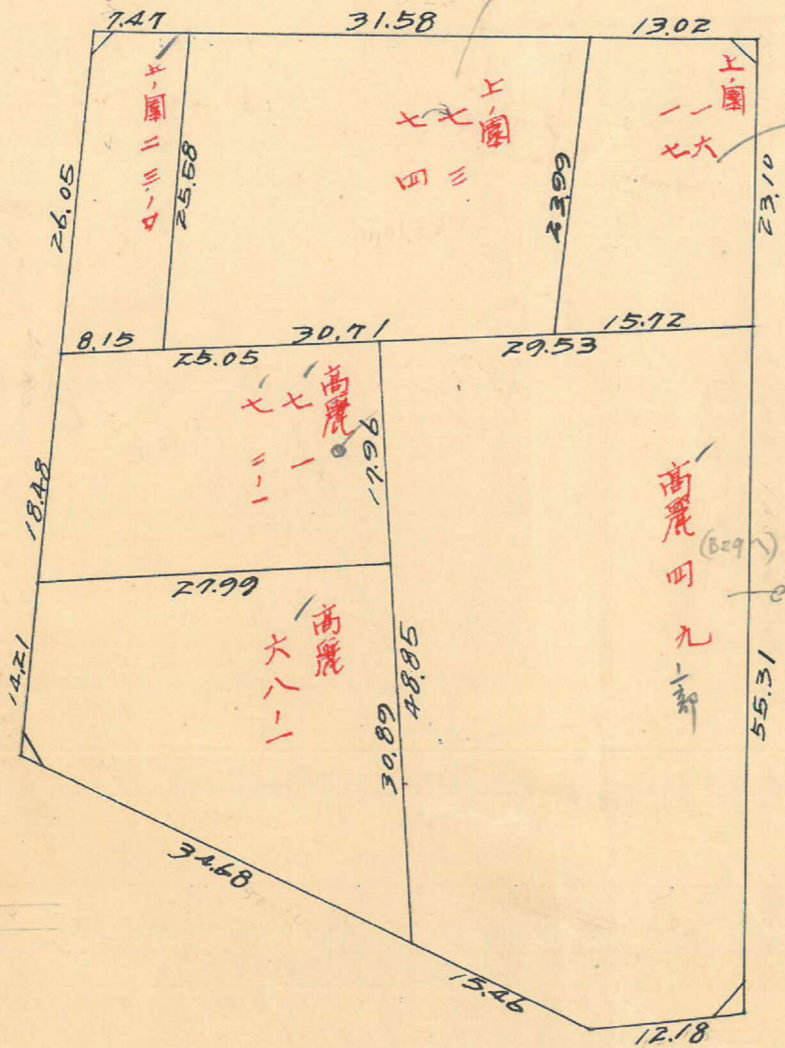
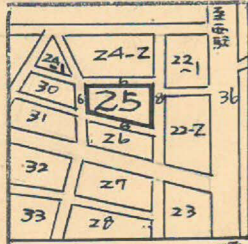
(分筆前)
確定面積平面圖 $S = \frac{1}{600}$

ブロック番号 中州


25号

新地名 町丁目

昭和26年8月8日



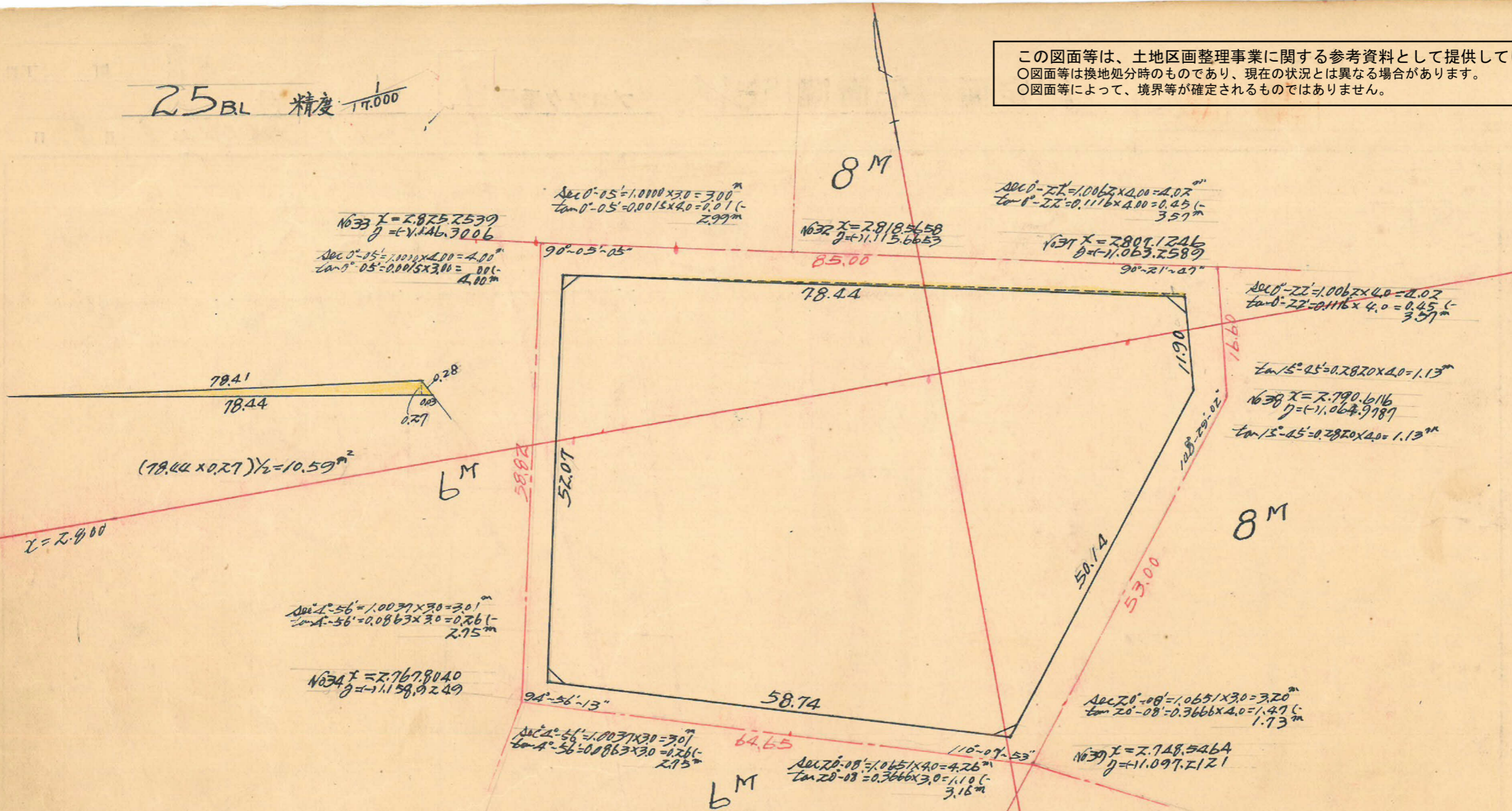
口外=6 柱=19

測量士	測量士	測量士	測量士
トラン	面積計算	植付	測距
			

この図面等は、土地区画整理事業に関する参考資料として提供しています。
 ○図面等は換地処分時のものであり、現在の状況とは異なる場合があります。
 ○図面等によって、境界等が確定されるものではありません。

25BL 精度 1/10,000

この図面等は、土地区画整理事業に関する参考資料として提供しています。
 ○図面等は換地処分時のものであり、現在の状況とは異なる場合があります。
 ○図面等によって、境界等が確定されるものではありません。



測角	仮方位角	仮方位	距離	Cosin	Sin	修正距離		修正距離		合距離	合距離	倍子距離	倍面積
						N +	S -	E +	W -				
1	89°-55'	N89°-55'E	78.44	0.0015	1.0000	0.118		78.437		+ 0.118	+ 78.437	+ 78.437	+ 9.256
2	173°-33'	S6°-27'E	11.90	0.9937	0.1123		11.824	1.335		- 11.706	+ 79.772	+ 158.209	- 1.870.663
3	205°-04'	S25°-04'W	50.14	0.9058	0.4237		45.417		21.249	- 57.123	+ 58.525	+ 138.297	- 6.281.035
4	274°-56'	N85°-04'W	58.74	0.0860	0.9963	5.053			58.525	- 52.070	0	+ 58.525	+ 295.727
5	0		52.07	1.0000		52.070			0	0			7.846.714
						57.241	57.241	79.772	79.772				7.846.714 1/2

= 3923.36

合計面積 = 3923.36 + 10.59 = 3933.95 = (x0.3025 = 1.190.01) = 1,189.98
 剪除 " = 8.66 = (x0.3025 = 2.61) = 2.59
 プラット " = 3925.29 = (x0.3025 = 1.187.40) = 1,187.39
 割込 " = 1,187.39