
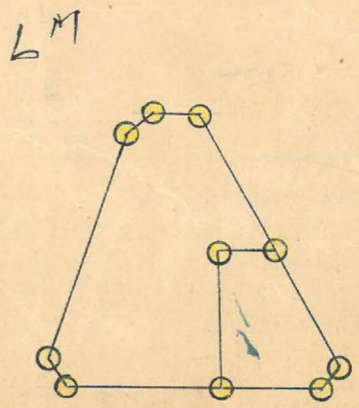
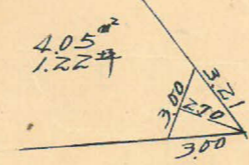
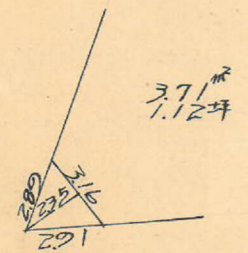
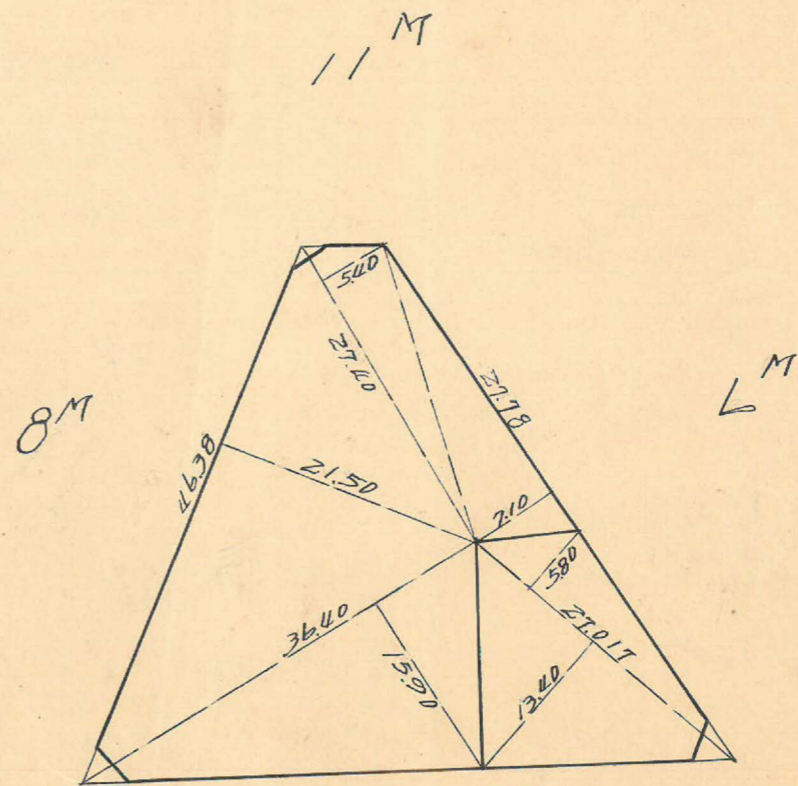
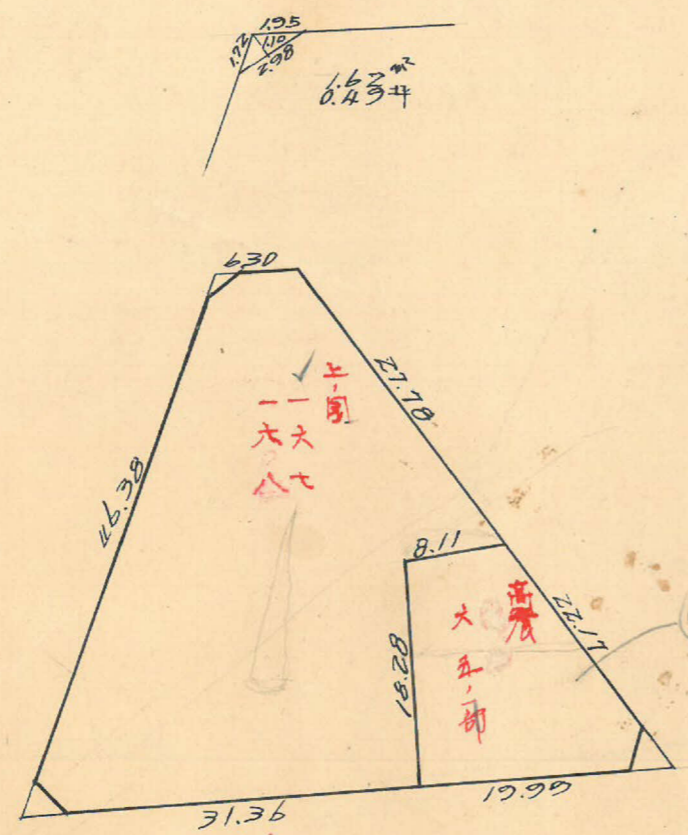
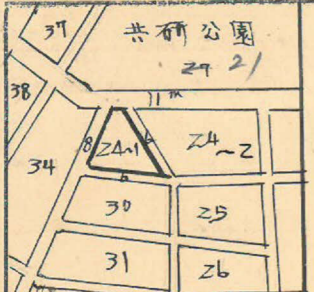


課長	係長	測量士	係
			

(分筆前)  
**確定面積平面圖**  $S = \frac{1}{600}$

ブロック番号 中洲 24-1号  
 新地名 町 丁目  
 昭和27年 6月 16日

この図面等は、土地区画整理事業に関する参考資料として提供しています。  
 ○図面等は換地処分時のものであり、現在の状況とは異なる場合があります。  
 ○図面等によって、境界等が確定されるものではありません。

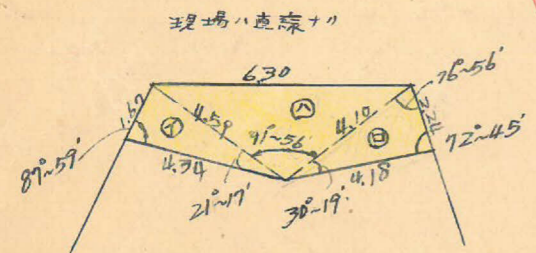


口外-2 概=10本

Z4-1 BL

①  $\log 1.67 = 0.2227165$   
 $4.34 = 0.6374807$   
 $\sin 87-59 = 999973094$   
 $0.8599371$   
 $= 7.243 \frac{m^2}{2} = 3.62$

②  $\log 2.24 = 0.3502480$   
 $4.18 = 0.6211763$   
 $\sin 72-45 = 998001244$   
 $0.9514367$   
 $= 8.942 \frac{m^2}{2} = 4.47$



③  $\log 4.10 = 0.6127839$   
 $4.59 = 0.6618127$   
 $\sin 88-00 = 999975274$   
 $1.2743493$   
 $= 18.808 \frac{m^2}{2} = 9.40$

$3.62 + 4.47 + 9.40 = 17.49$

$\sec 23-38 = 1.0915 \times 30 = 32.74$   
 $\tan 23-38 = 0.4376 \times 30 = 13.13$   
 $1636 I = 2.7090985$   
 $1636 J = -1.1918051$

$\sec 23-38 = 1.0915 \times 40 = 43.66$   
 $\tan 23-38 = 0.4376 \times 40 = 17.50$   
 $1636 I = 2.7090985$   
 $1636 J = -1.1918051$

$\sec 2-01 = 1.0006 \times 40 = 40.02$   
 $\tan 2-01 = 0.0352 \times 55 = 1.93$   
 $1629 I = 2.7530234$   
 $1629 J = -1.2250477$

$\sec 2-01 = 1.0006 \times 55 = 55.03$   
 $\tan 2-01 = 0.0352 \times 40 = 1.41$   
 $1629 I = 2.7530234$   
 $1629 J = -1.2250477$

$\tan 18-14 = 0.3294 \times 5.5 = 1.81$

$1628 I = 2.7570226$   
 $1628 J = -1.2201720$

$\sec 7-15 = 1.0471 \times 30 = 31.41$   
 $\tan 7-15 = 0.3105 \times 55 = 1.71$   
 $1627 I = 2.7606974$   
 $1627 J = -1.2191842$

$\sec 7-15 = 1.0471 \times 55 = 57.59$   
 $\tan 7-15 = 0.3105 \times 30 = 9.31$   
 $1627 I = 2.7606974$   
 $1627 J = -1.2191842$

$\sec 7-06 = 1.1805 \times 30 = 35.41$   
 $\tan 7-06 = 0.6273 \times 30 = 18.82$   
 $1625 I = 2.7635280$   
 $1625 J = -1.1612919$

$1625 I = 2.7635280$   
 $1625 J = -1.1612919$

測線	後方位角	後方位	距離	Cos	Sin	修正距離		合算距離	合算距離	修正距離	積面積
						N	E				
1	87-59	407-59E	4.34	0.0352	0.9994	0.152		4.337			
2	51-31	451-31E	4.18	0.6223	0.7828	2.601		2.753	4.337	4.337	0.659
3	124-16	555-44E	47.71	0.5630	0.8264		26.865	39.429	11.946	11.946	31.071
4	246-22	66-22W	51.35	0.4009	0.9161		20.590		47.038	47.038	-14.68092
5	0		44.71	0	0		44.702		0	0	-968.512
							47.455	47.455	47.038	47.038	2.404874
											= 1202.439

合計面積  $1.2 \times 2.44 + 17.49 = 1.21993 \times 0.3025 = 369.02$   
 $= 369.02$   
 $= 2.83$   
 $= 366.19$

この図面等は、土地区画整理事業に関する参考資料として提供しています。  
 ○図面等は換地処分時のものであり、現在の状況とは異なる場合があります。  
 ○図面等によって、境界等が確定されるものではありません。