


この図面等は、土地区画整理事業に関する参考資料として提供しています。
 ○図面等は換地処分時のものであり、現在の状況とは異なる場合があります。
 ○図面等によって、境界等が確定されるものではありません。

(分筆前)
 確定面積平面圖 $S = \frac{1}{600}$

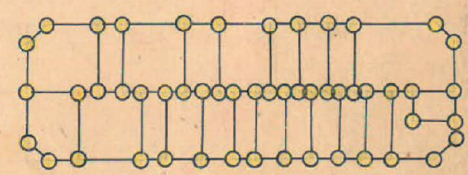
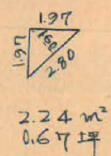
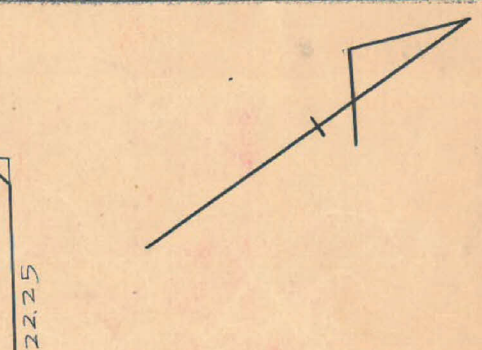
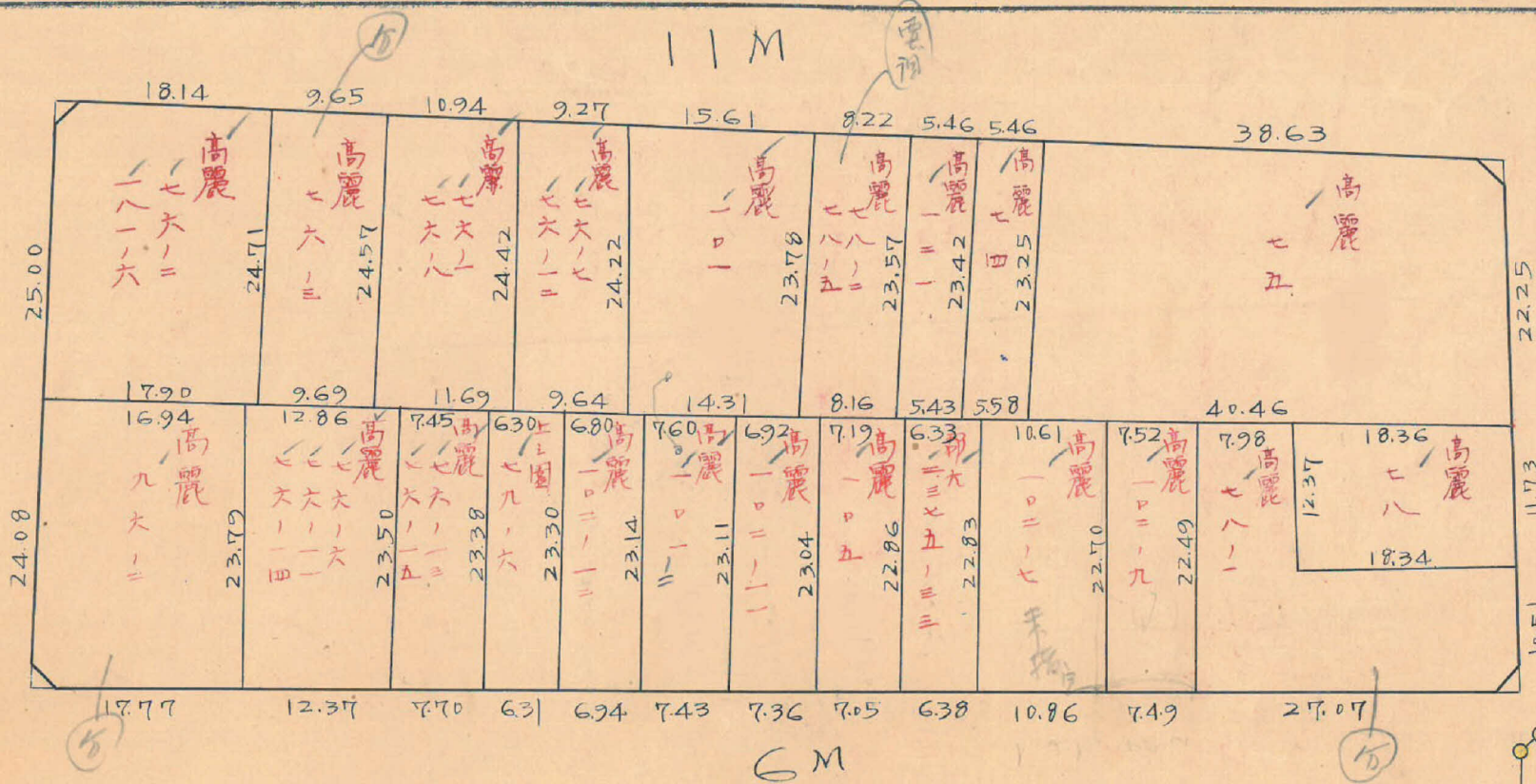
ブロック番号 中利 32 号

新地名 町 丁目
 年 月 日

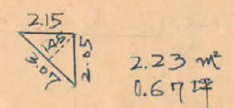
課長	係長	測量士	係
			

34	30	26
35	32	27
36	33	28

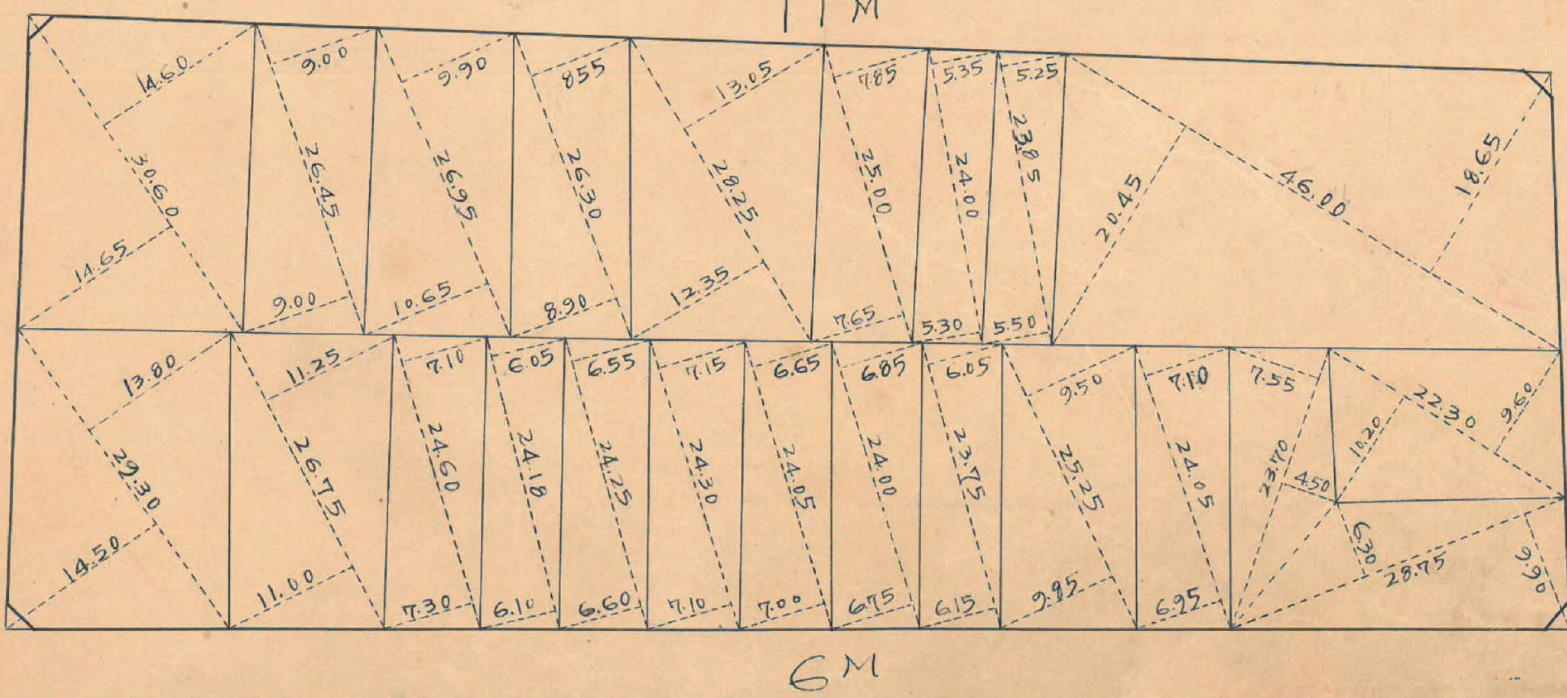
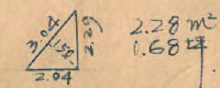
高麗町本通



ロツト 22 杭 51

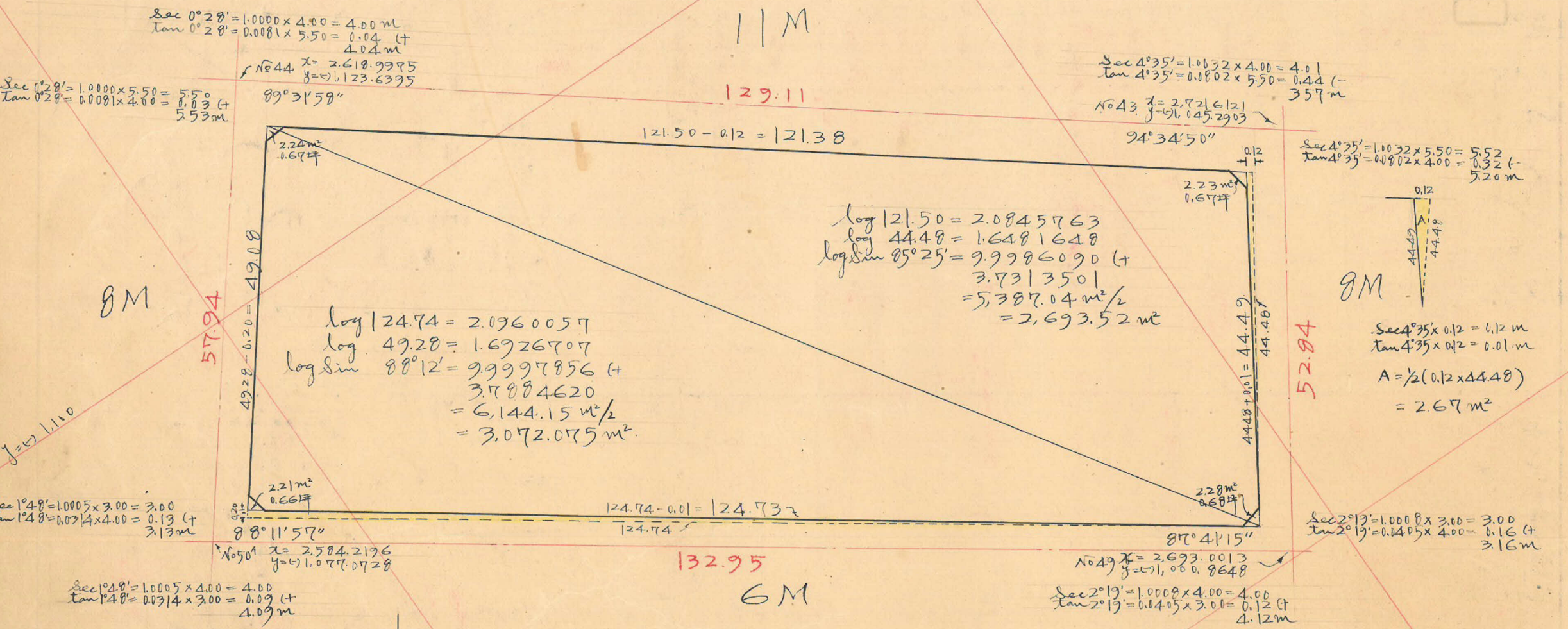


8M



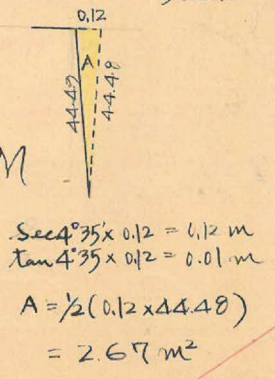
この図面等は、土地区画整理事業に関する参考資料として提供しています。
 ○図面等は換地処分時のものであり、現在の状況とは異なる場合があります。
 ○図面等によって、境界等が確定されるものではありません。

32 Block. 精度 X 1/7000



$\log 121.50 = 2.0845763$
 $\log 44.48 = 1.6481648$
 $\log \sin 85^\circ 25' = 9.9986090 \text{ (3.7313501)}$
 $= 5,387.04 \text{ m}^2 / 2$
 $= 2,693.52 \text{ m}^2$

$\log 124.74 = 2.0960057$
 $\log 49.28 = 1.6926707$
 $\log \sin 88^\circ 12' = 9.9997856 \text{ (3.7884620)}$
 $= 6,144.15 \text{ m}^2 / 2$
 $= 3,072.075 \text{ m}^2$



$\sec 1^\circ 48' = 1.0005 \times 0.20 = 0.20 \text{ m}$
 $\tan 1^\circ 48' = 0.0314 \times 0.20 = 0.01 \text{ m}$
 $B = \frac{1}{2} (0.20 \times 124.74) = 12.47 \text{ m}^2$

合計面積 $3,072.075 \text{ m}^2 + 2,693.52 \text{ m}^2 - (12.47 \text{ m}^2 + 2.67 \text{ m}^2) = 5,750.46 \text{ m}^2$
 剪除面積 $2.28 \text{ m}^2 + 2.24 \text{ m}^2 + 2.21 \text{ m}^2 + 2.23 \text{ m}^2 = 8.96 \text{ m}^2$
 割込面積 $5,741.50 \text{ m}^2$

X: 2.600
Y: 1.000