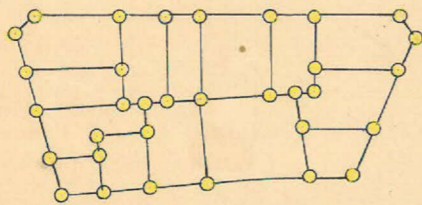
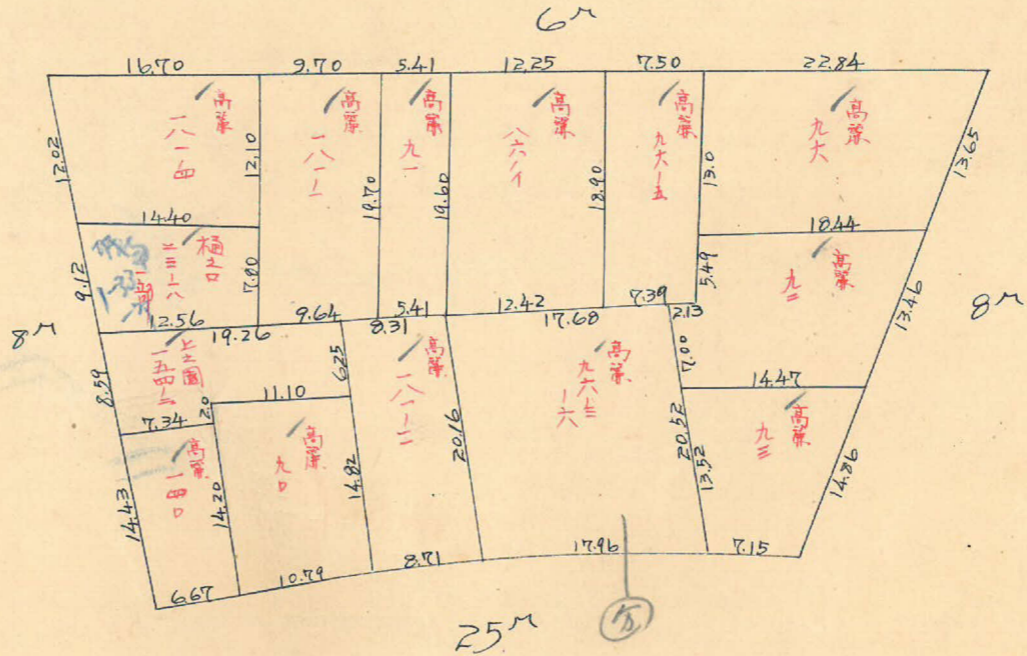
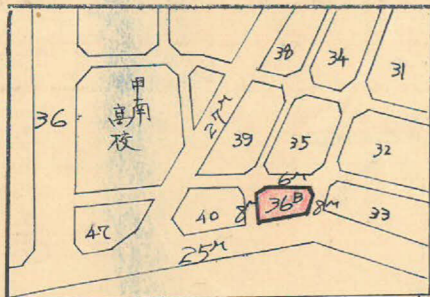


課長	係長	測量士	係

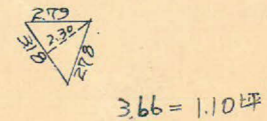
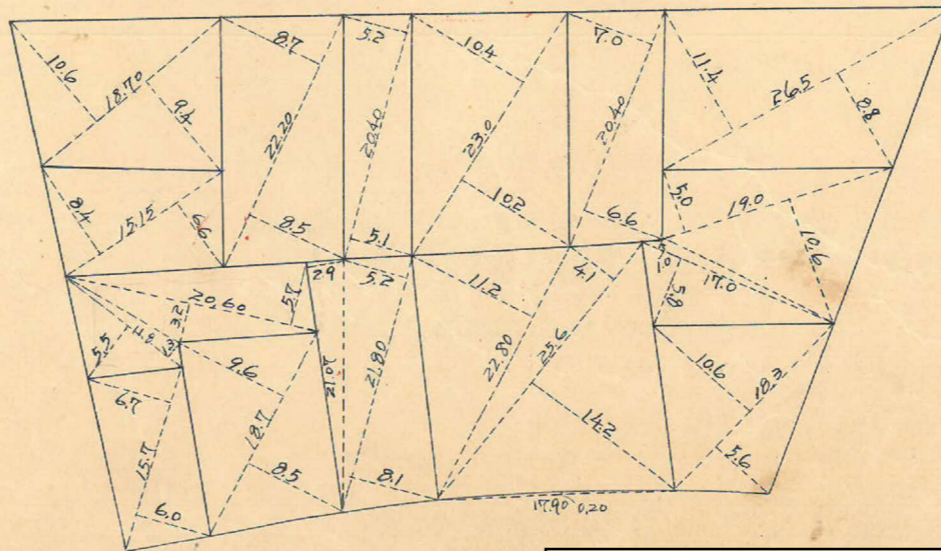
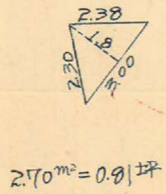
(分筆前)
 確定面積平面圖 $S = \frac{1}{600}$

ブロック番号 中洲 36号

新地名 町丁目
 年月日

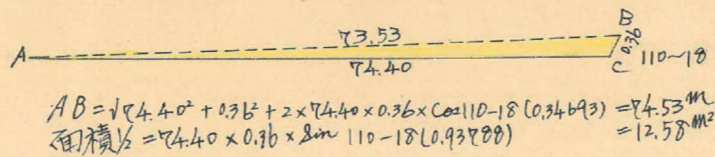


ロツト 14 杭 33

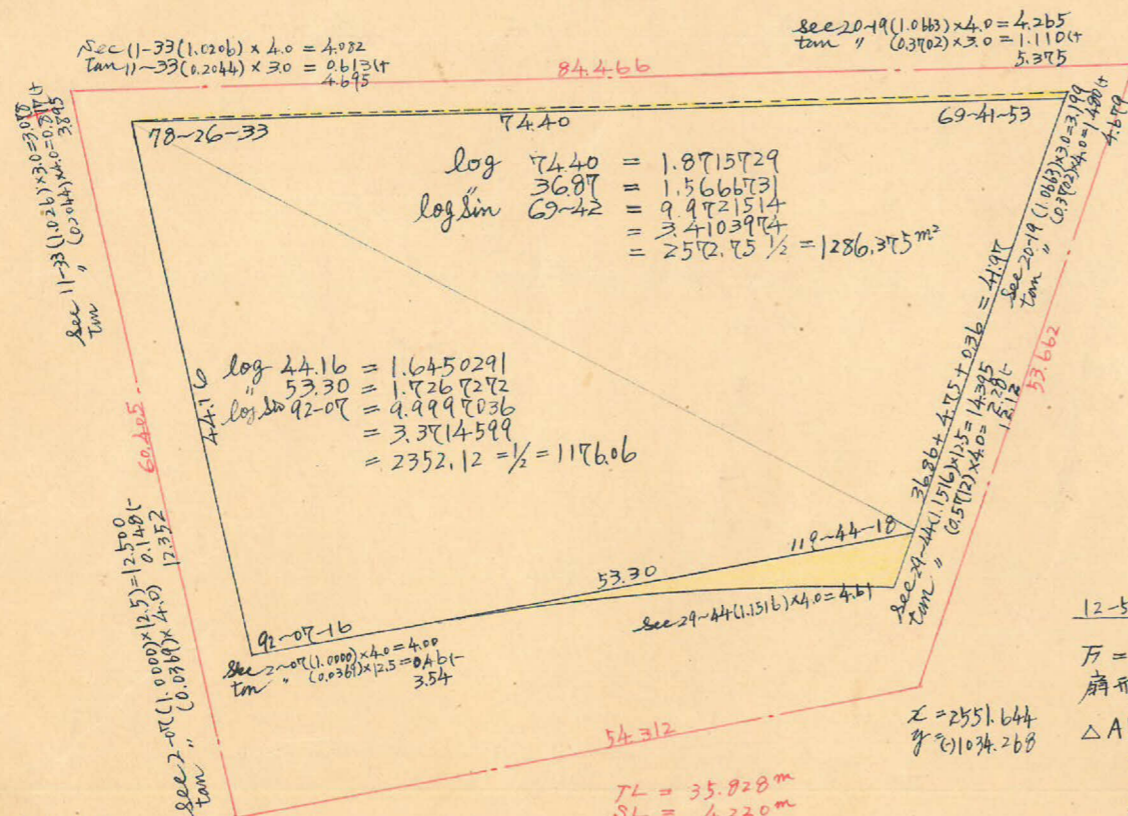


この図面等は、土地区画整理事業に関する参考資料として提供しています。
 ○図面等は換地処分時のものであり、現在の状況とは異なる場合があります。
 ○図面等によって、境界等が確定されるものではありません。

中洲 36^B トラバ-精度 1/17,000



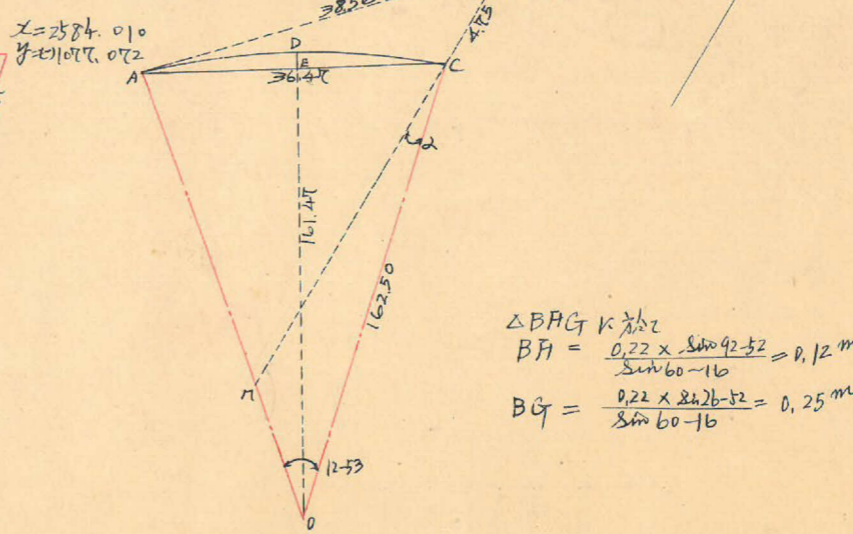
x = 2503.102
y = 1101.228



x = 2497.778
y = 1041.158

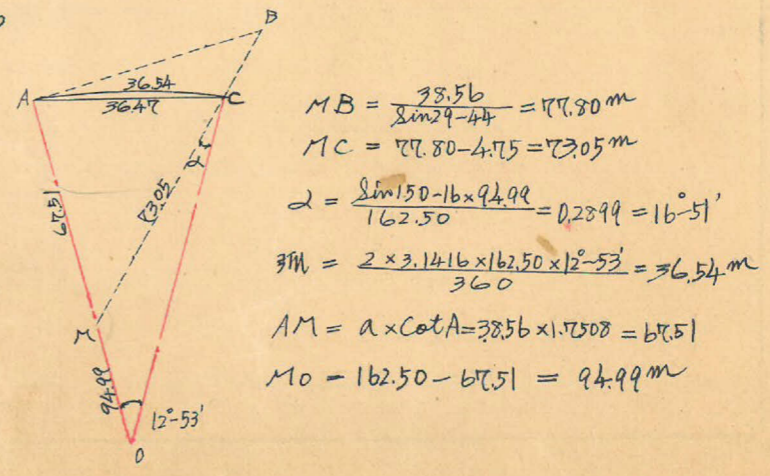
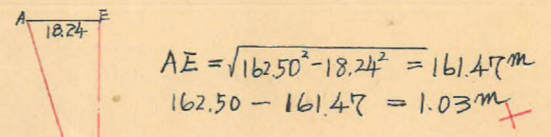
TL = 35.828 m
 SL = 4.220 m
 IA = 26-52-01
 R = 150.00 m

合計面積 1286.38 m² + 1176.06 m² + 5487 m² + 12.58 m² = 2529.88 (x 0.3025) = 765.28 = 765.23 坪
 削除 = 636 " = 1.92 = 1.91 坪
 割込 = 2523.52 (" = 763.36) = 763.32 坪



ΔBFG の高さ
 $BH = \frac{0.22 \times \sin 92-52}{\sin 60-16} = 0.12 \text{ m}$
 $BG = \frac{0.22 \times \sin 26-52}{\sin 60-16} = 0.25 \text{ m}$

$\frac{12-53 \times 3.1416 \times 162.50^2}{360} - \frac{173 \times 3.1416 \times 2640625}{21600} = 2968.816 \text{ m}^2$
 $F = \frac{1}{2} ab \sin c = \frac{1}{2} 162.50 \times 162.50 \times \sin 12-53 = 2943.75 \text{ m}^2$
 扇形面積 $2968.816 \text{ m}^2 - 2943.75 \text{ m}^2 = 25.07 \text{ m}^2$
 ΔABC の $F = \frac{1}{2} ab \sin 60-44 = 4.75 \times 3856 \times 0.87235 = 159.88 = 179.94 \text{ m}^2$
 $179.94 - 25.07 = 54.87 \text{ m}^2$



この図面等は、土地区画整理事業に関する参考資料として提供しています。
 ○図面等は換地処分時のものであり、現在の状況とは異なる場合があります。
 ○図面等によって、境界等が確定されるものではありません。