

課長	係長	測量士	係
		浅谷	佐藤

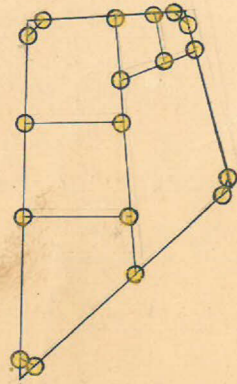
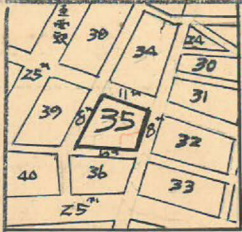
(分筆前) 確定面積平面圖 $S = \frac{1}{600}$

ブロック番号 中洲

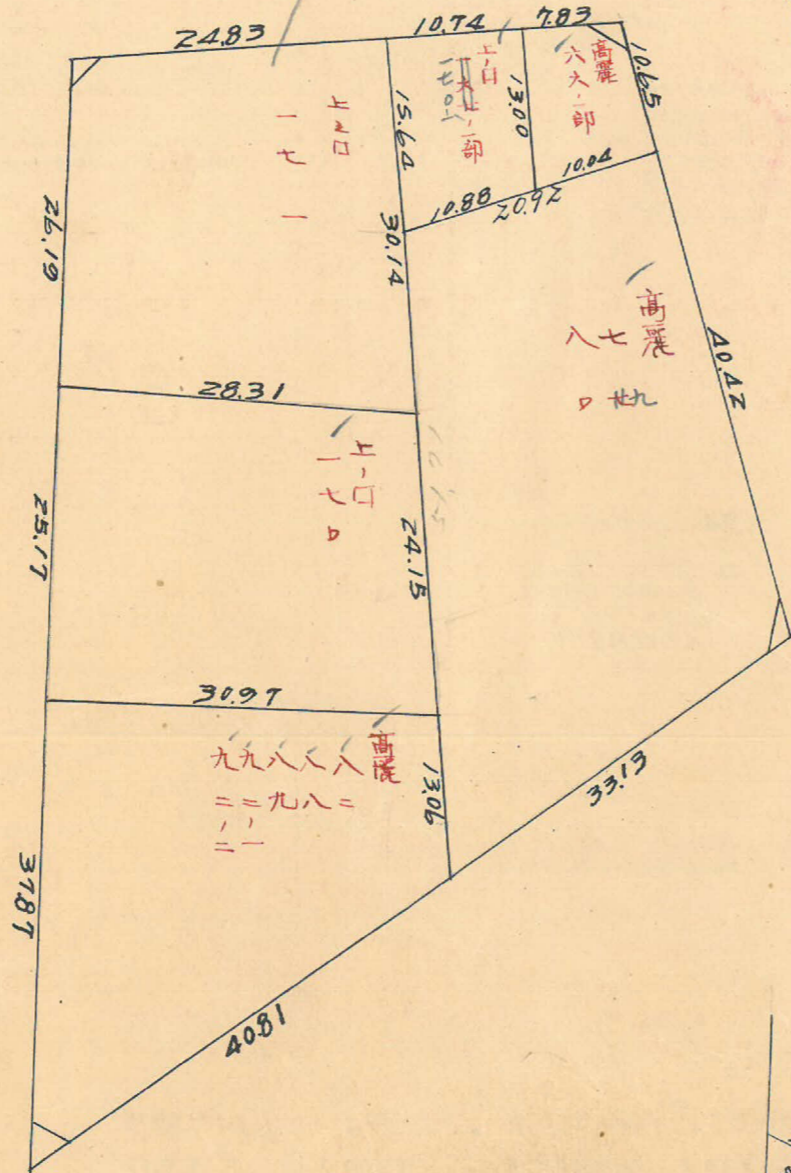
35号

新地名 町丁目

昭和26年9月4日

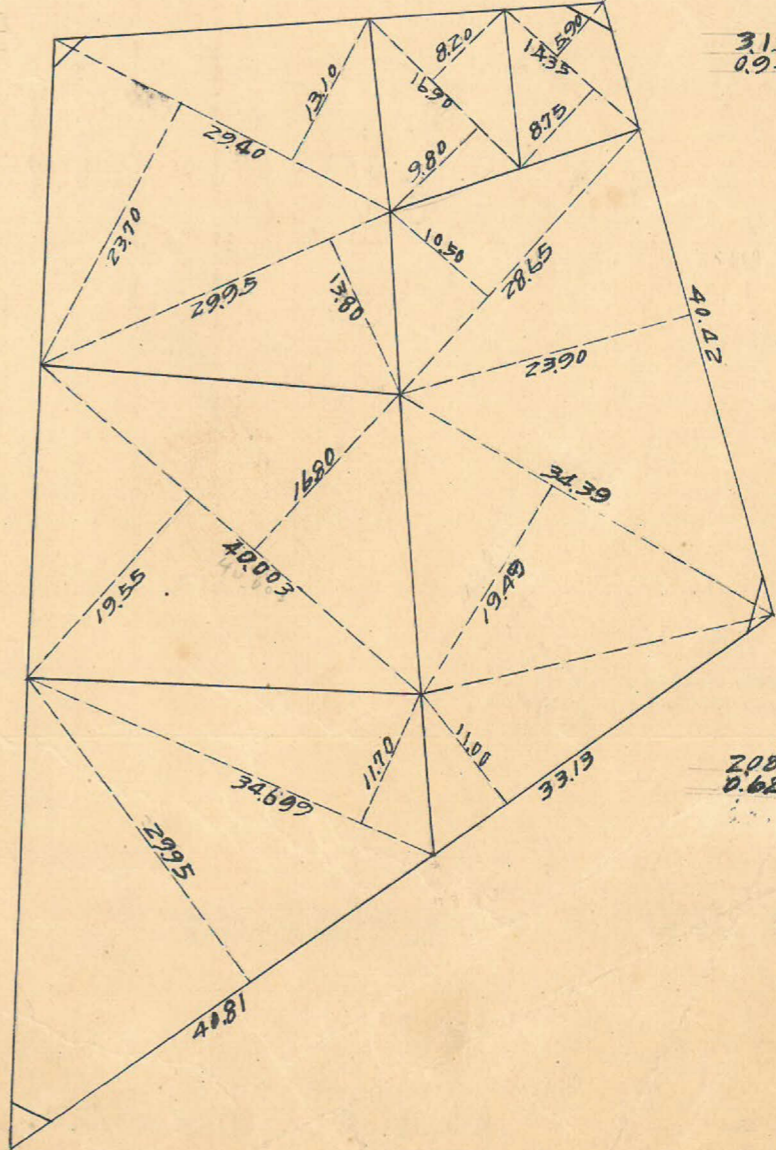


ロット=6 枚=18



206
205
306
199^{m²}
0.60^坪

280
394
315^{m²}
0.95^坪



208^{m²}
0.62^坪

573^{m²}
143^坪

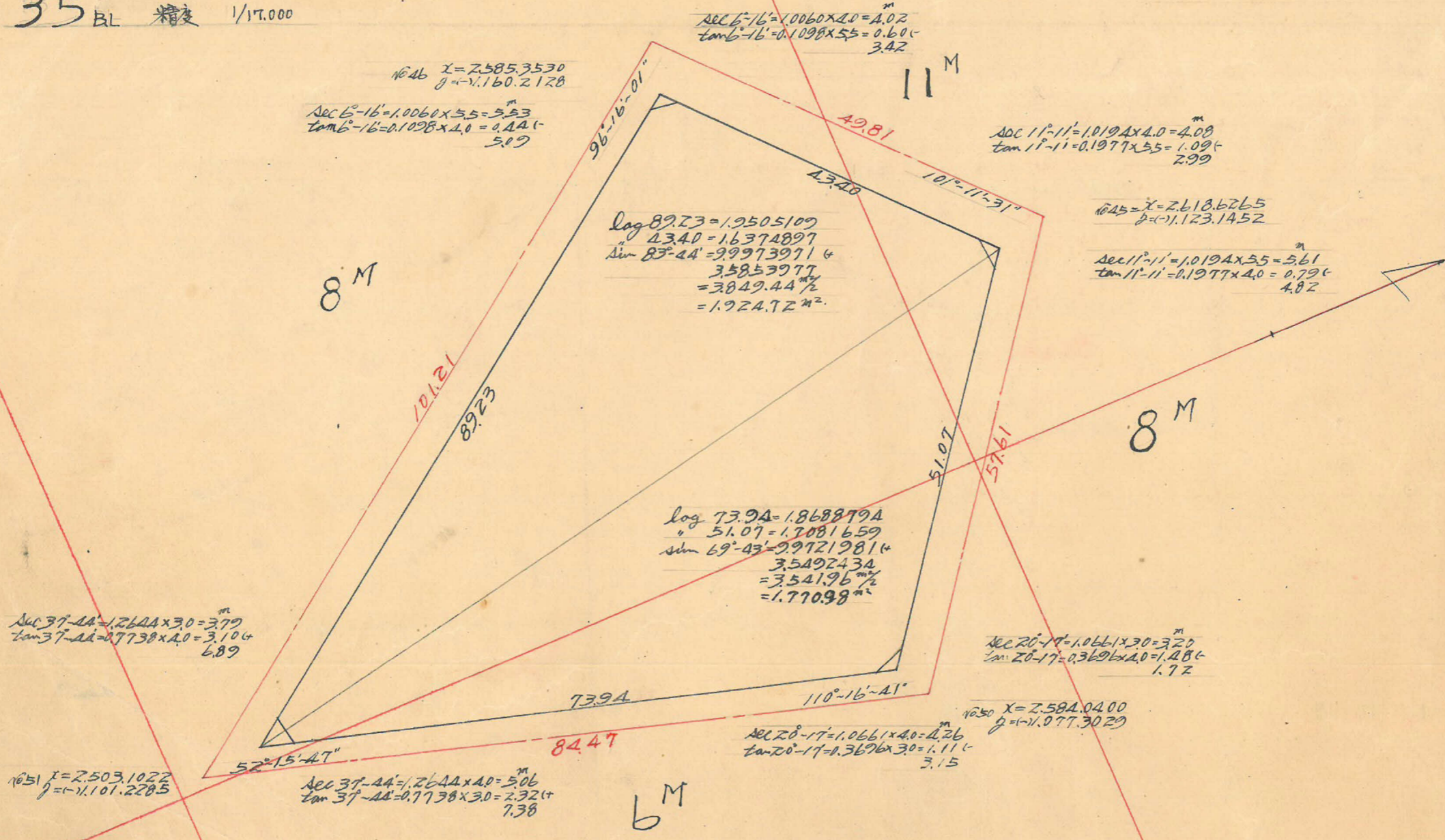
384
383
482

測量士	測量士	測量士	測量士
トラバー	面積計算	校理設	測量

この図面等は、土地区画整理事業に関する参考資料として提供しています。
○図面等は換地処分時のものであり、現在の状況とは異なる場合があります。
○図面等によって、境界等が確定されるものではありません。

この図面等は、土地区画整理事業に関する参考資料として提供しています。
 ○図面等は換地処分時のものであり、現在の状況とは異なる場合があります。
 ○図面等によって、境界等が確定されるものではありません。

35 BL 精度 1/17,000



1646 $X=2585.3530$
 $Y=-1160.2128$

SEC 6'-16' = $1.0060 \times 5.5 = 5.53$
 $\tan 6'-16' = 0.1098 \times 4.0 = 0.441$
 5.09

SEC 6'-16' = $1.0060 \times 4.0 = 4.02$
 $\tan 6'-16' = 0.1098 \times 5.5 = 0.604$
 3.42

SEC 11°-11' = $1.0194 \times 4.0 = 4.08$
 $\tan 11°-11' = 0.1977 \times 5.5 = 1.091$
 2.99

1645 $X=2618.6265$
 $Y=-1123.1452$

SEC 11°-11' = $1.0194 \times 5.5 = 5.61$
 $\tan 11°-11' = 0.1977 \times 4.0 = 0.791$
 4.82

log 89.23 = 1.9505109
 $43.40 = 1.6374897$
 $\sin 83°-44' = 999739714$
 3.5853977
 $= 3849.44 \frac{m^2}{2}$
 $= 1.924.72 m^2$

log 73.94 = 1.8688794
 $51.07 = 1.7081659$
 $\sin 69°-43' = 997219814$
 3.5492434
 $= 3541.96 \frac{m^2}{2}$
 $= 1.770.98 m^2$

SEC 37°-44' = $1.2644 \times 3.0 = 3.79$
 $\tan 37°-44' = 0.7738 \times 4.0 = 3.104$
 6.89

SEC 20°-17' = $1.0661 \times 3.0 = 3.20$
 $\tan 20°-17' = 0.3696 \times 4.0 = 1.486$
 1.72

1651 $X=2503.1022$
 $Y=-1107.2285$

SEC 37°-44' = $1.2644 \times 4.0 = 5.06$
 $\tan 37°-44' = 0.7738 \times 3.0 = 2.321$
 7.38

SEC 20°-17' = $1.0661 \times 4.0 = 4.26$
 $\tan 20°-17' = 0.3696 \times 3.0 = 1.111$
 3.15

1650 $X=2584.0400$
 $Y=-1107.3029$

合計面積 = $1.924.72 + 1.770.98 = 3.695.70 = (x03025 = 1.117.94) = 1.117.93$
 専断 " = $11.91 = (x03025 = 3.60) = 3.59$
 7077 " = $3683.79 = (x03025 = 1.114.34) = 1.114.34$
 割込 " = $= 1.114.34$