

課長	係長	測量士	係

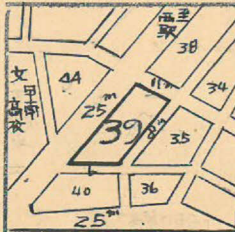
(分筆前) 確定面積平面圖  $S = \frac{1}{600}$

ブロック番号 中州

39号

新地名 町 丁目

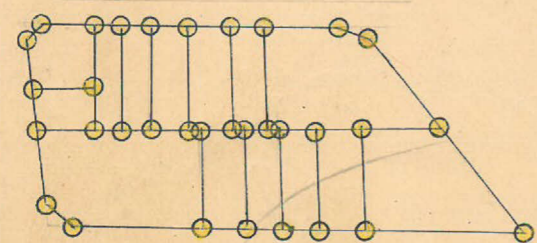
昭和26年9月15日



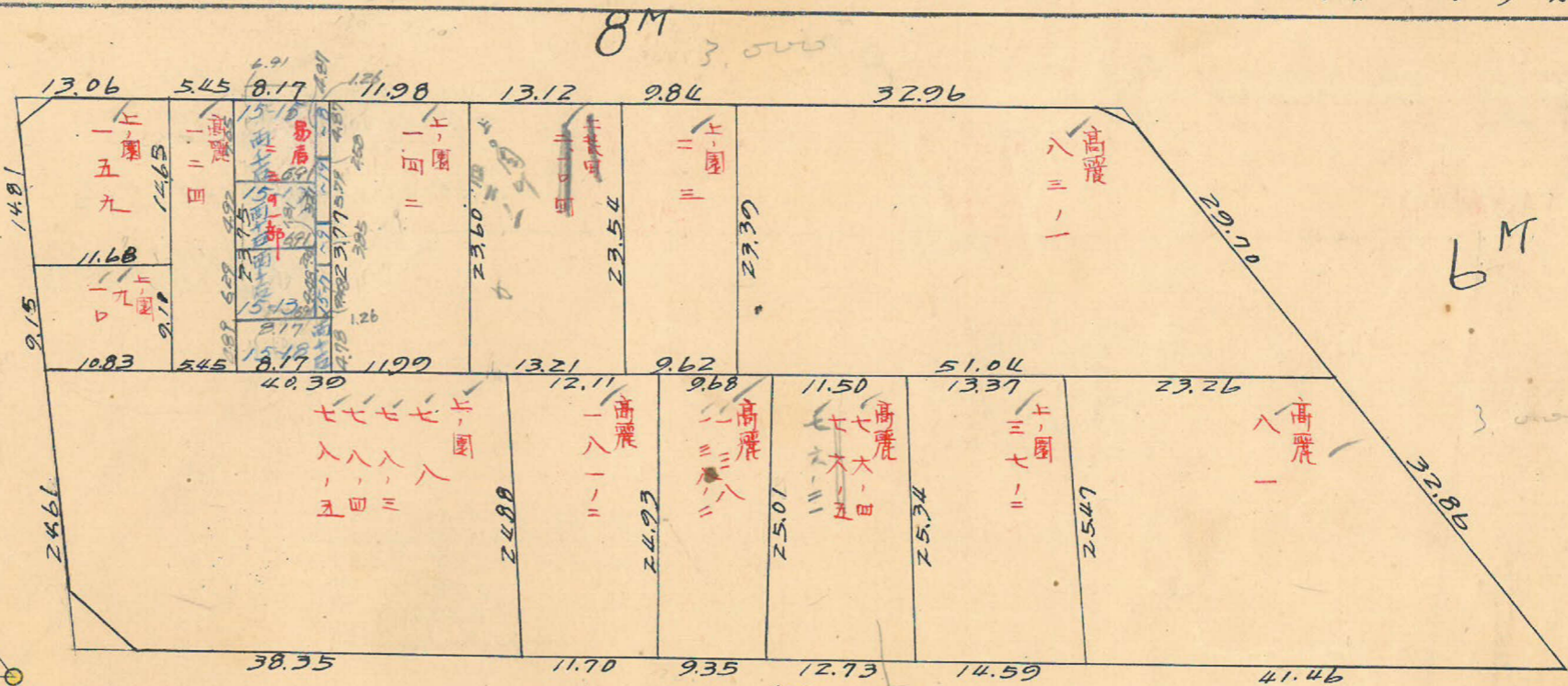
11M

8M

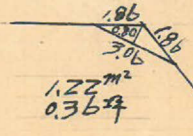
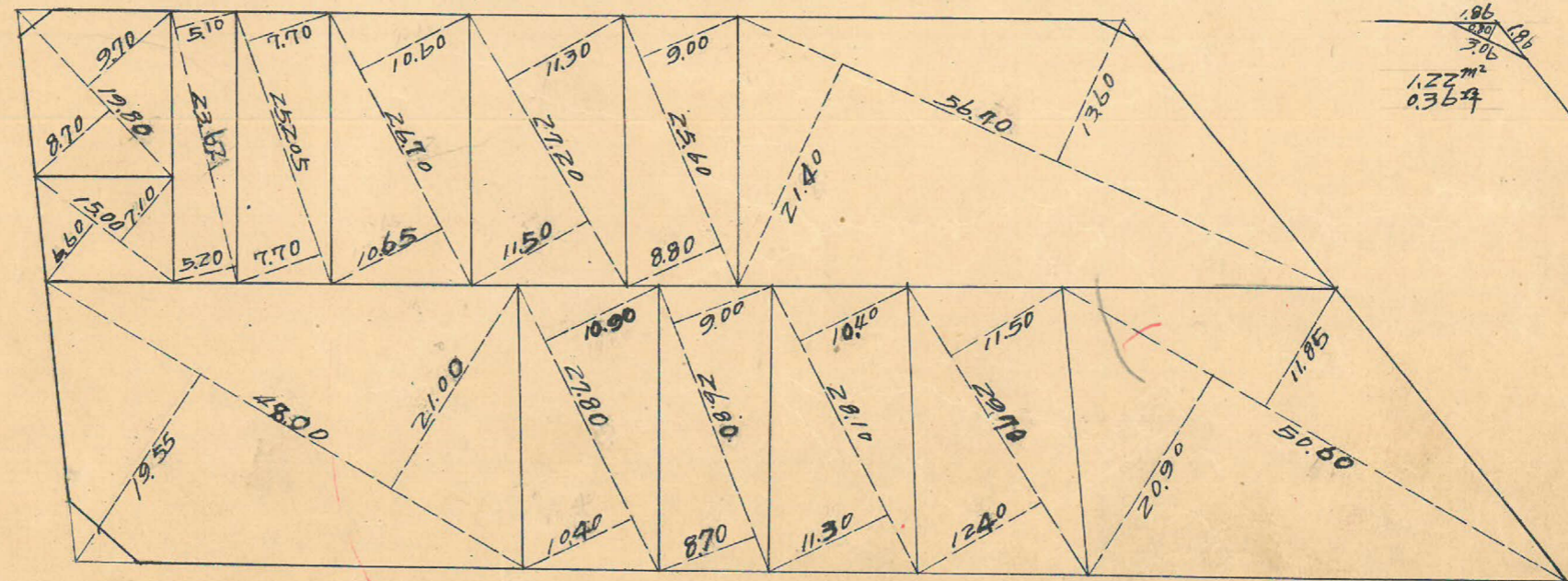
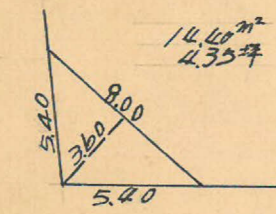
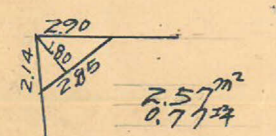
6M



口外=14 杭=33



25M



測量士	測量士	測量士	測量士
トラー	面簿計算	校理	測

この図面等は、土地区画整理事業に関する参考資料として提供しています。  
 ○図面等は換地処分時のものであり、現在の状況とは異なる場合があります。  
 ○図面等によって、境界等が確定されるものではありません。

この図面等は、土地区画整理事業に関する参考資料として提供しています。  
 ○図面等は換地処分時のものであり、現在の状況とは異なる場合があります。  
 ○図面等によって、境界等が確定されるものではありません。

39 BL 精度 1/7,000

8 M

$\sec 6-16 = 1.0060 \times 2.0 = 2.012$   
 $\tan 6-16 = 0.1098 \times 5.5 = 0.604$   
 $\sec 6-16 = 1.0060 \times 5.5 = 5.533$   
 $\tan 6-16 = 0.1098 \times 4.0 = 0.44$

$\sec 38-26 = 1.2766 \times 3.0 = 3.83$   
 $\tan 38-26 = 0.7935 \times 4.0 = 3.174$

$X = 2.503.1022$   
 $Y = (-) 1.101.2285$

$\sec 38-26 = 1.2766 \times 4.0 = 5.11$   
 $\tan 38-26 = 0.7935 \times 3.0 = 2.381$

$\log 94.58 = 1.975.7993$   
 $\log 48.57 = 1.686.3681$   
 $\Delta 83-44 = 9.997.3971$   
 $3.659.5645$   
 $= 4.566.30$   
 $= 2.283.15$

$\log 128.18 = 2.107.8203$   
 $\log 62.56 = 1.796.2967$   
 $\sin 51-16 = 0.89192894$   
 $3.796.0459$   
 $= 6.252.39$   
 $= 3.126.195$

$\sec 38-46 = 1.2825 \times 2.5 = 3.206$   
 $\tan 38-46 = 0.8031 \times 3.0 = 2.41$

$X = 2.422.5878$   
 $Y = (-) 1.124.1970$

$\sec 6-36 = 1.0067 \times 2.5 = 2.517$   
 $\tan 6-36 = 0.1157 \times 5.5 = 0.636$

$\sec 6-36 = 1.0067 \times 5.5 = 5.537$   
 $\tan 6-36 = 0.1157 \times 2.5 = 0.289$

$X = 2.541.8385$   
 $Y = (-) 1.200.6758$

$X = 2.541.3763$   
 $Y = (-) 1.208.3473$

$\sec 38-46 = 1.2825 \times 3.0 = 3.848$   
 $\tan 38-46 = 0.8031 \times 2.5 = 2.008$

合計面積	$5409.35 \text{ m}^2$	$(\times 0.3025 = 1.636.32)$	$= 1.636.26$
剪除	$18.19 \text{ m}^2$	$(\times 0.3025 = 5.50)$	$= 5.48$
ブロッ	$5,391.16 \text{ m}^2$	$(\times 0.3025 = 1.630.82)$	$= 1.630.78$
割込			$= 1.630.78$

X=2500

2=(-)1.1200