

この図面等は、土地区画整理事業に関する参考資料として提供しています。
 ○図面等は換地処分時のものであり、現在の状況とは異なる場合があります。
 ○図面等によって、境界等が確定されるものではありません。

課長	係長	測量士	係

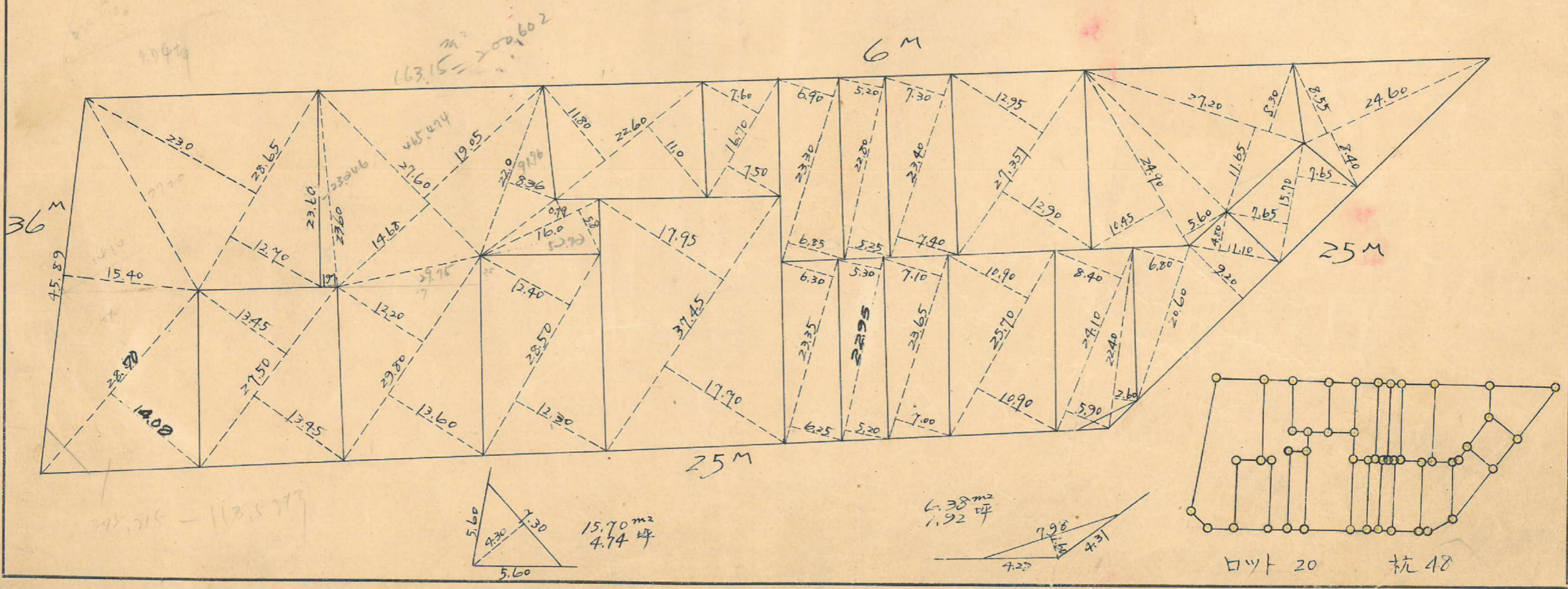
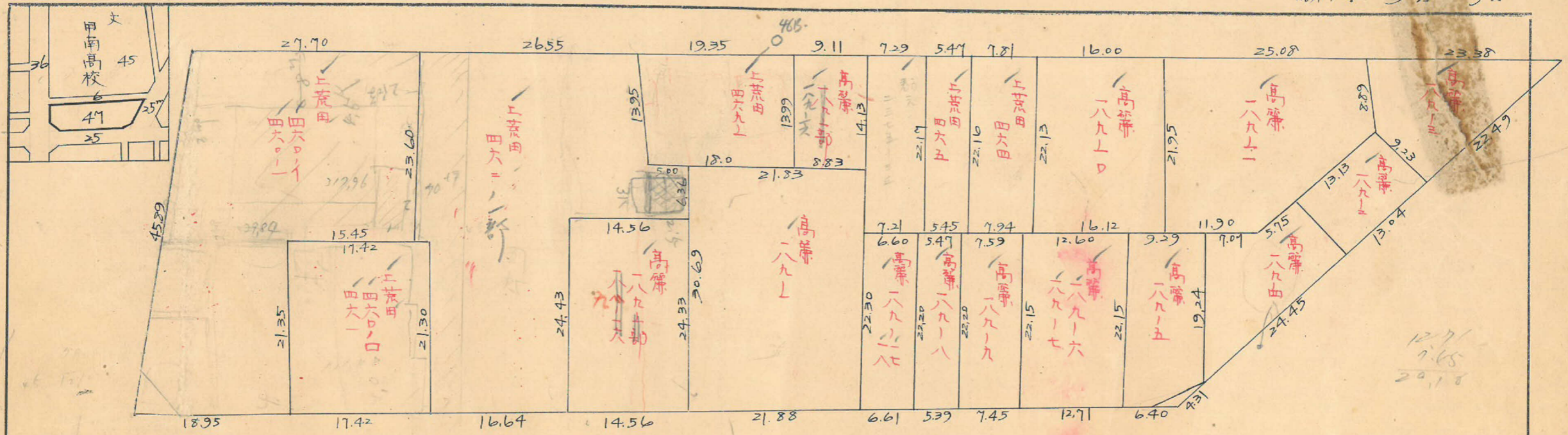
(分筆前)
確定面積平面圖 $S = \frac{1}{600}$

ブロック番号 **中洲**

47号

新地名 **町丁目**

昭和30年 9月 5日



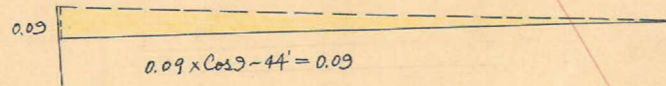
この図面等は、土地区画整理事業に関する参考資料として提供しています。
 ○図面等は換地処分時のものであり、現在の状況とは異なる場合があります。
 ○図面等によって、境界等が確定されるものではありません。

中洲 47 B.L 精度 1/10,000

No55 $x = 2404.7009$
 $y = (-) 1115.265$

$\sec 46^\circ-49' = 1.4613 \times 12.5 = 18.27^m$
 $\tan 46^\circ-49' = 1.0655 \times 3.0 = 3.20(+)$
 21.47

$\sec 46^\circ-49' = 1.4613 \times 3.0 = 4.38$
 $\tan 46^\circ-49' = 1.0655 \times 12.5 = 13.32$
 17.70



$45.80 \times 0.09 \times \frac{1}{2} = 2.06 m^2$

$\sec 9^\circ-02' = 1.0126 \times 3.0 = 3.04$
 $\tan 9^\circ-02' = 0.1590 \times 18.0 = 2.86(-)$
 0.18

$\sec 9^\circ-02' = 1.0126 \times 18.0 = 18.23$
 $\tan 9^\circ-02' = 0.1590 \times 3.0 = 0.48(-)$
 17.75

$\log 167.74 = 2.224,6366$
 $\log 63.74 = 1.804,4121$
 $\sin 43^\circ-11' = 0.685,2688(+)$
 3864.3175
 $= 7.316,74 m^2$
 $= 3.658,37 m^2$

No8 $x = 2199.6961$
 $y = (-) 139.9360$

$99^\circ-01'-53''$

$\log 128.50 = 2.108,9031$
 $\log 45.79 = 1.660,7706$
 $\sin 80^\circ-16' = 0.9993,7030$
 $3.763,3767$
 $= 5.799,31 m^2$
 $= 2.899,655 m^2$

45.79
 $45.79 + 0.10 = 45.89$

36 M
 61.94

$\sec 9^\circ-44' = 1.0146 \times 18.0 = 18.26$
 $\tan 9^\circ-44' = 0.1715 \times 18.0 = 3.09(+)$
 20.40

$\sec 9^\circ-44' = 1.0146 \times 12.5 = 12.68$
 $\tan 9^\circ-44' = 0.1715 \times 18.0 = 3.09(+)$
 15.77

$80^\circ-15'-32''$

No7 $x = 2181.7175$
 $y = (-) 1080.8772$

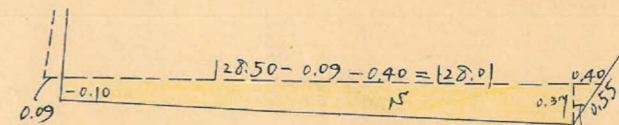
合計面積
 剪除
 フック
 割

$3.658,37 + 2.899,66 + 30,82 - 2.06 = 6,586,78 m^2 = (x0.3025 = 1.992,50) = 1,992,38 m^2$
 $22,08 = (x0.3025 = 6.67) = 6.66$
 $6,564,70 = (x0.3025 = 1,985,82) = 1,985,72$
 $= 1,985,72$

$\sec 47^\circ-31' = 1.4807 \times 12.5 = 18.51$
 $\tan 47^\circ-31' = 1.0919 \times 12.5 = 13.65(-)$
 4.86

No6 $x = 2334.2677$
 $y = (-) 1061.6598$

$\sec 47^\circ-31' = 1.4807 \times 12.5 = 18.51$
 $\tan 47^\circ-31' = 1.0919 \times 12.5 = 13.65(-)$
 4.86



$0.37 \times \tan 47^\circ-31' = 0.40$
 $0.37 \times \sec 47^\circ-31' = 0.55$
 $S = \frac{1}{2} (0.37 \times 0.10) \times 128.01 + (0.48 \times 0.37) \times \frac{1}{2} = 30.82 m^2$

$x = 2300$

$43^\circ-11'-18''$

6 M

25 M

153.76
 25 M