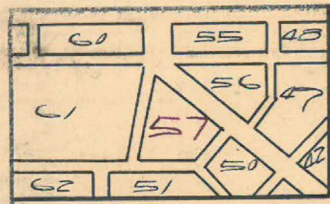


課長	係長	測量士	係

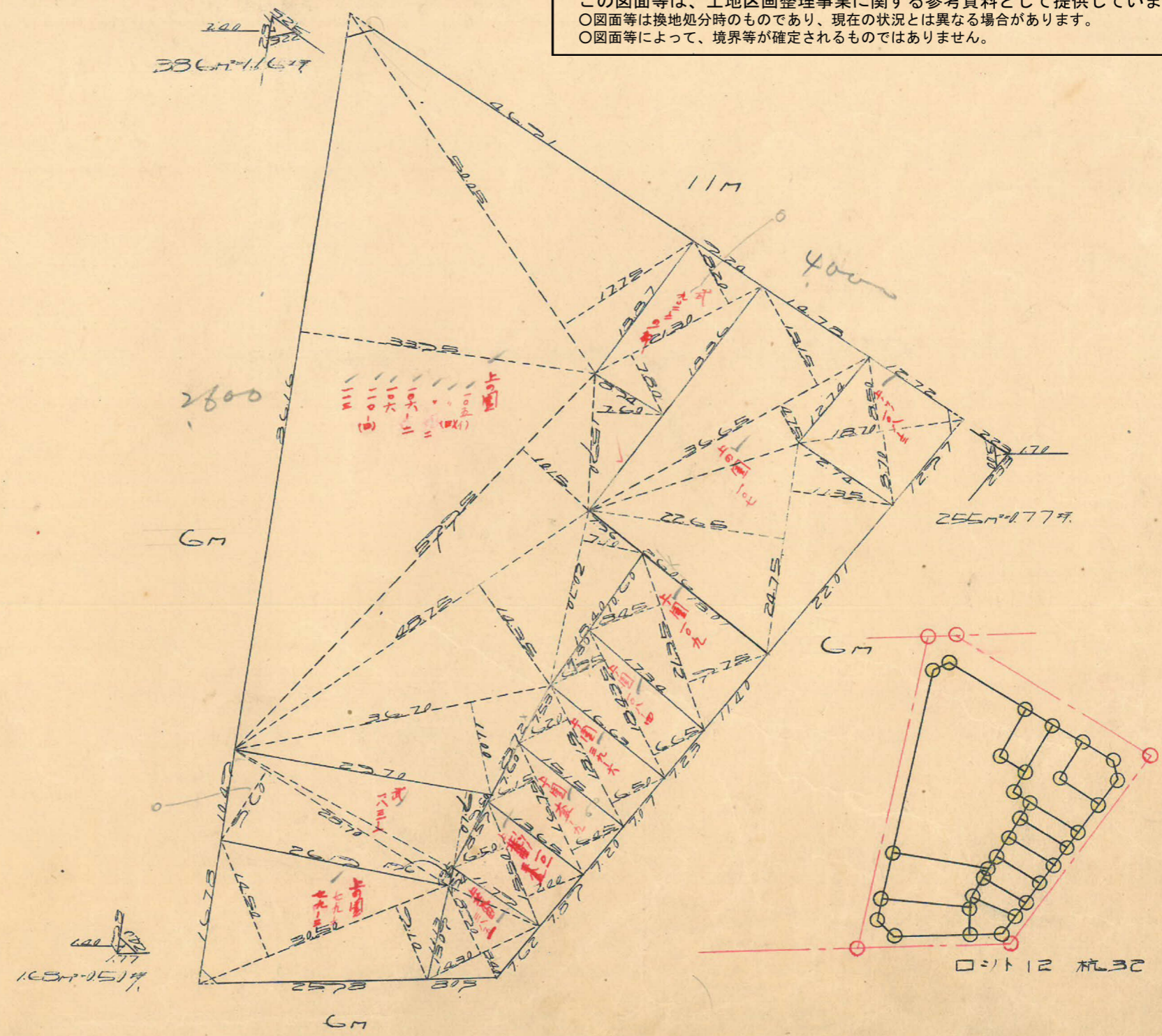
(分筆前)
確定面積平面圖 $S = \frac{1}{600}$

ブロック番号 114 57号

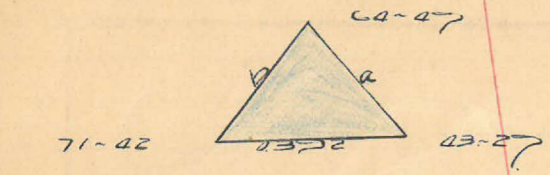
新地名 町 丁目
 年 月 日



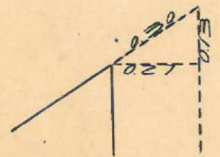
この図面等は、土地区画整理事業に関する参考資料として提供しています。
 ○図面等は換地処分時のものであり、現在の状況とは異なる場合があります。
 ○図面等によって、境界等が確定されるものではありません。



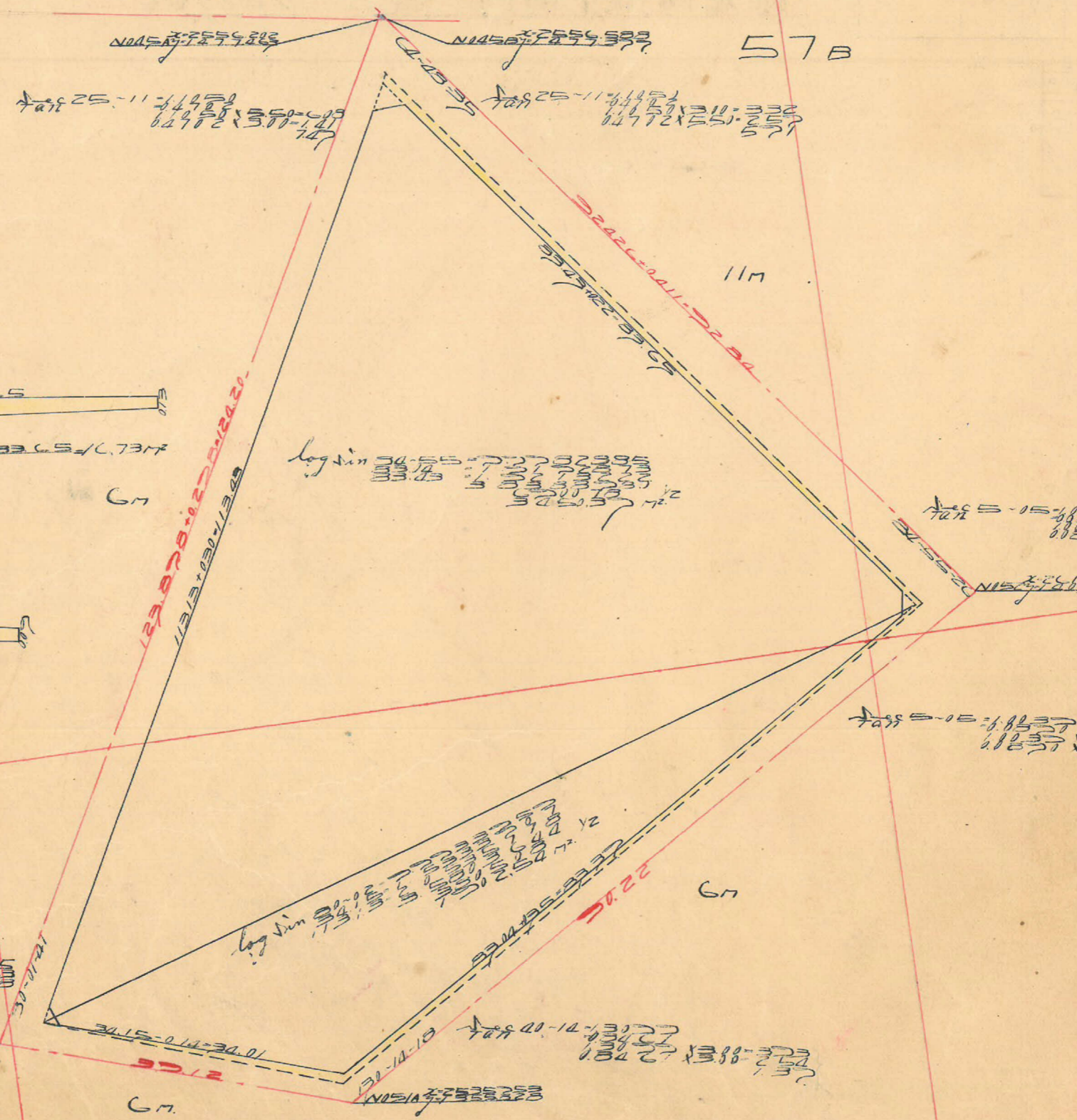
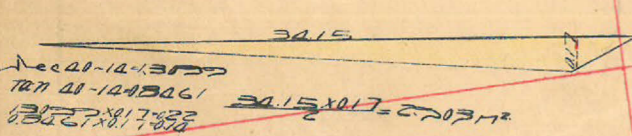
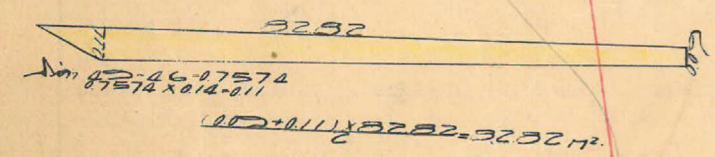
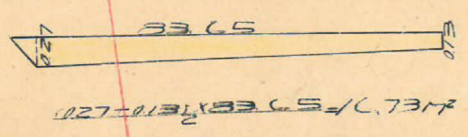
この図面等は、土地区画整理事業に関する参考資料として提供しています。
 ○図面等は換地処分時のものであり、現在の状況とは異なる場合があります。
 ○図面等によって、境界等が確定されるものではありません。



$a = \frac{0.521 \times \sin 77.46^\circ}{\sin 64.47^\circ} = 0.411$
 $b = \frac{0.322 \times \sin 45.22^\circ}{\sin 64.47^\circ} = 0.270$



$\tan 22.7^\circ = \frac{EAD}{2.27}$
 $EAD = 2.27 \times \tan 22.7^\circ = 0.94782$
 $\tan 22.7^\circ = \frac{EAD}{2.27} \Rightarrow EAD = 2.27 \times 0.4198 = 0.952946$



$\tan 22.7^\circ = \frac{EAD}{32.52} \Rightarrow EAD = 32.52 \times 0.4198 = 13.642$
 $\tan 2.73^\circ = \frac{EAD}{34.15} \Rightarrow EAD = 34.15 \times 0.0474 = 1.618$

$\tan 22.7^\circ = \frac{EAD}{34.15} \Rightarrow EAD = 34.15 \times 0.4198 = 14.33$

$2.73^\circ = \frac{EAD}{34.15} \Rightarrow EAD = 34.15 \times 0.0474 = 1.618$
 $2.73^\circ = \frac{EAD}{34.15} \Rightarrow EAD = 34.15 \times 0.0474 = 1.618$