

この図面等は、土地区画整理事業に関する参考資料として提供しています。

○図面等は換地処分時のものであり、現在の状況とは異なる場合があります。

○図面等によって、境界等が確定されるものではありません。

課長	係長	測量士	係

(分筆前)

確定面積平面圖 $S = \frac{1}{600}$

ブロック番号

中
3-1-14

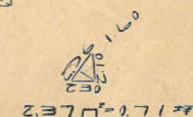
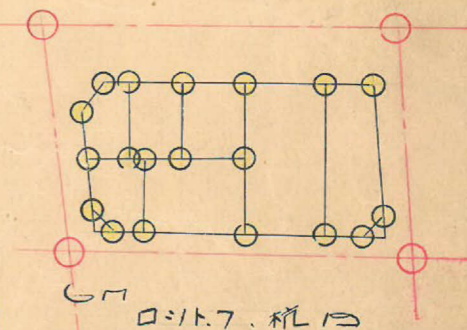
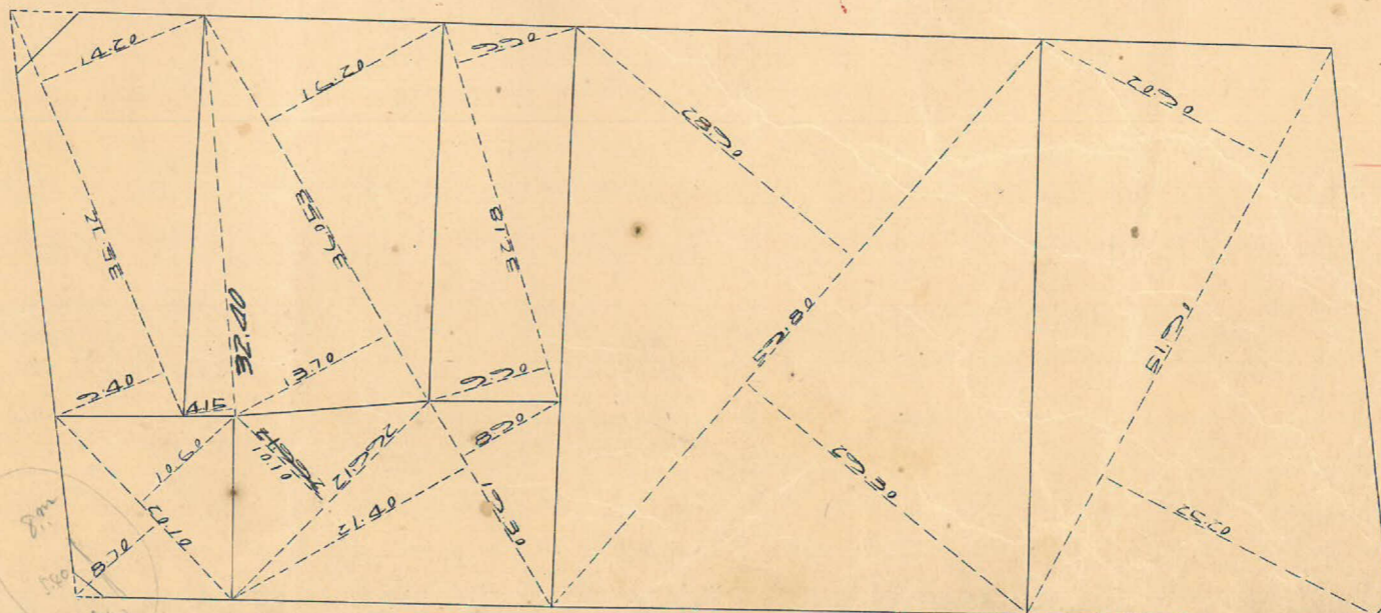
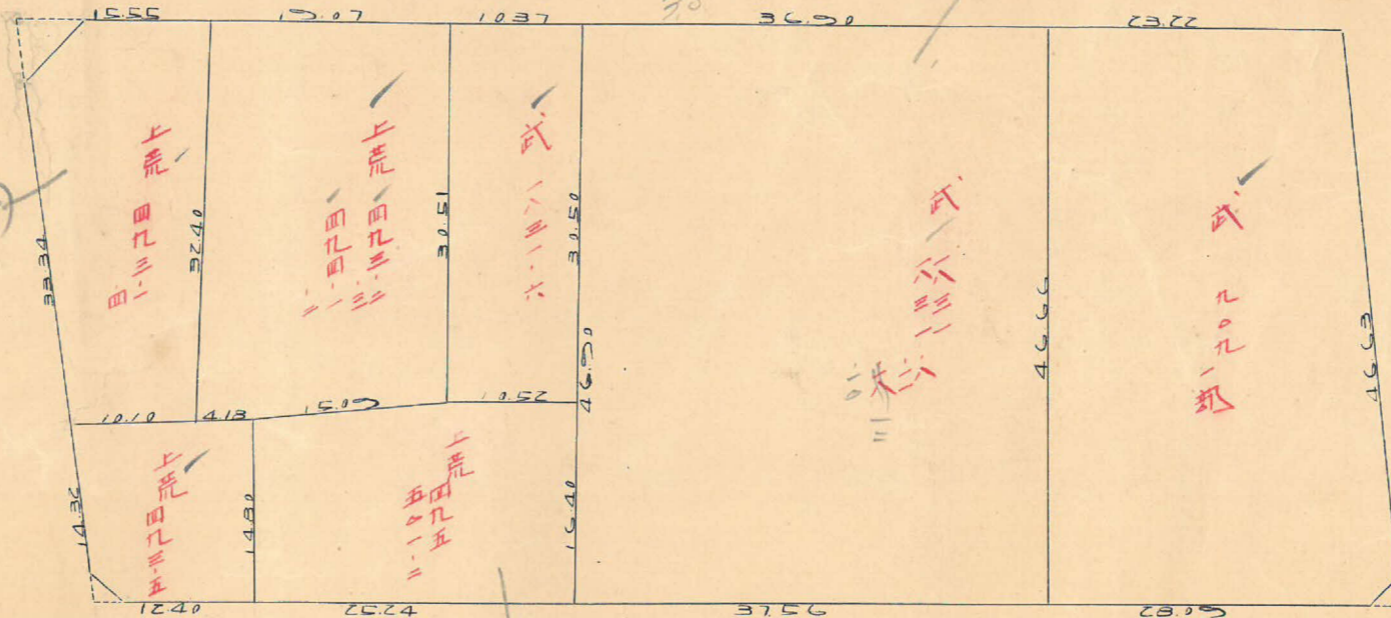
60号

新地名

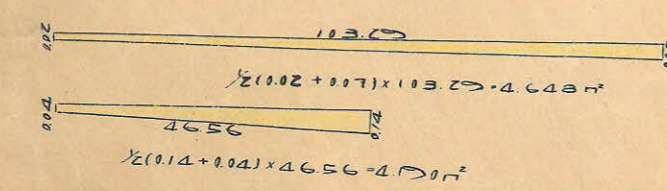
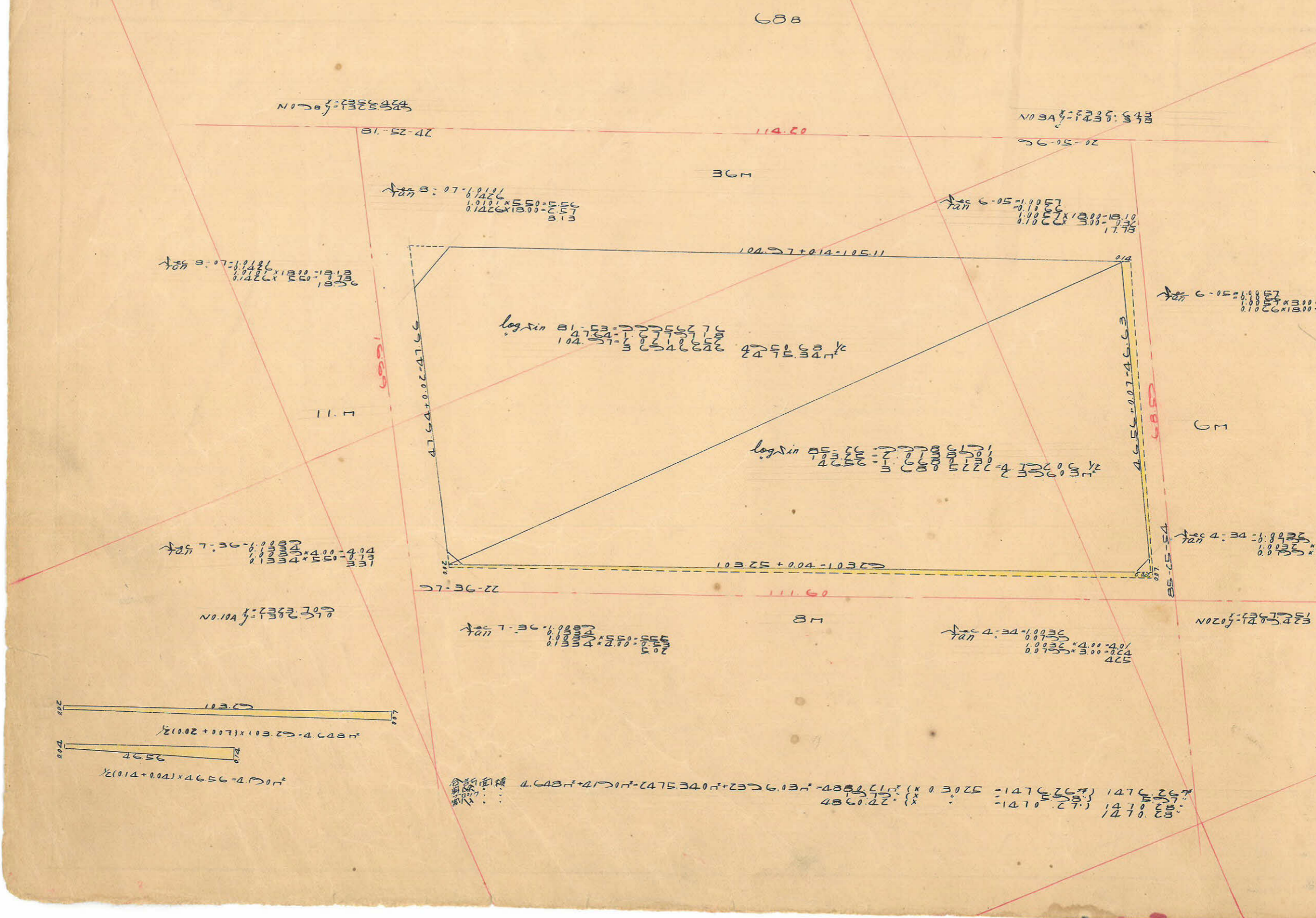
町 丁目

年 月 日

70	66	60
71	67	61
72	68	51
	63	52
73	45	44



この図面等は、土地区画整理事業に関する参考資料として提供しています。
 ○図面等は換地処分時のものであり、現在の状況とは異なる場合があります。
 ○図面等によって、境界等が確定されるものではありません。



面積計算
 $4.648 m^2 + 4.70 m^2 = 9.348 m^2$
 $9.348 m^2 + 237.613 m^2 = 247.961 m^2$
 $247.961 m^2 + 147.267 m^2 = 395.228 m^2$
 $395.228 m^2 + 147.038 m^2 = 542.266 m^2$