

課長	係長	測量士	係

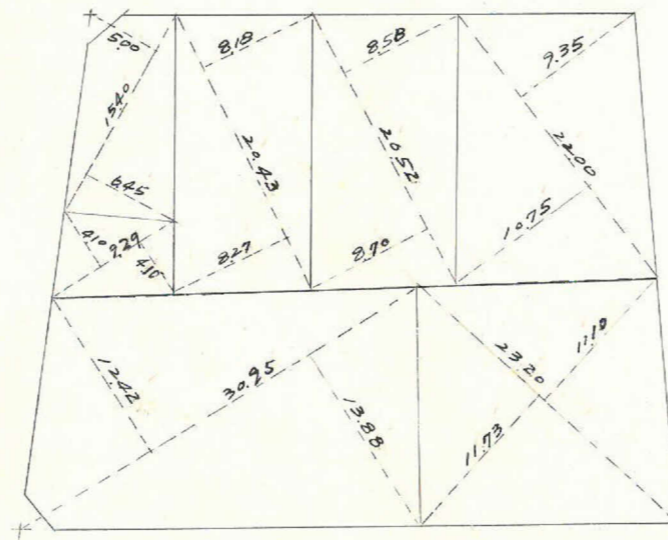
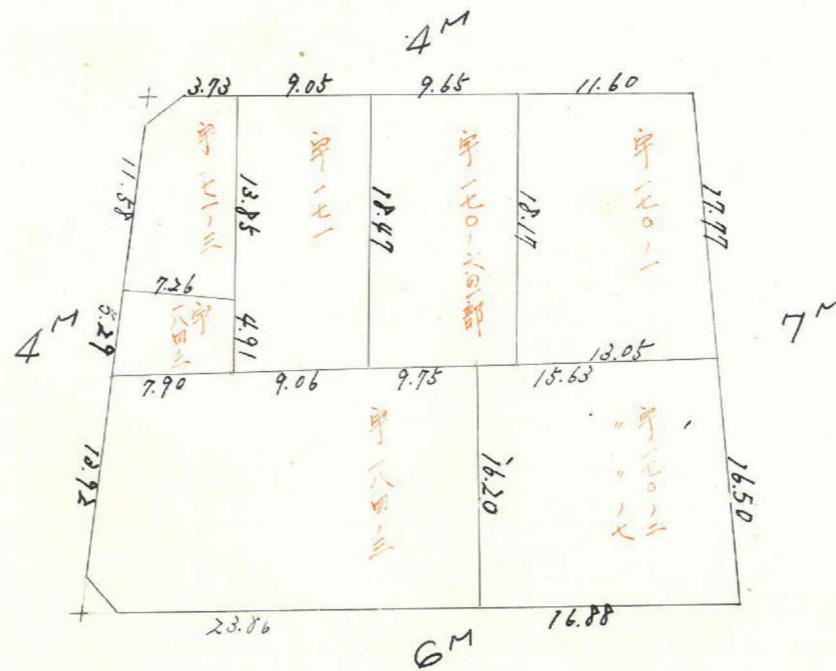
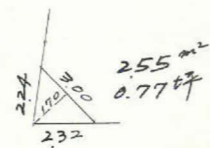
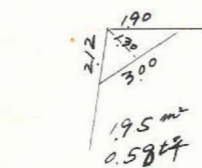
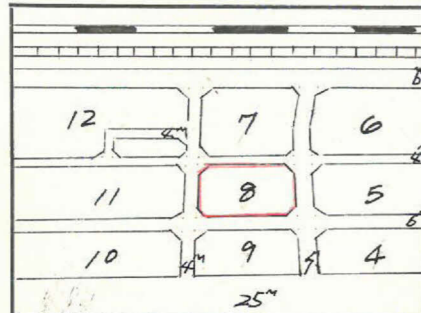
(分筆前)

確定面積平面図  $S = \frac{1}{500}$

ブロック番号 脇田

号

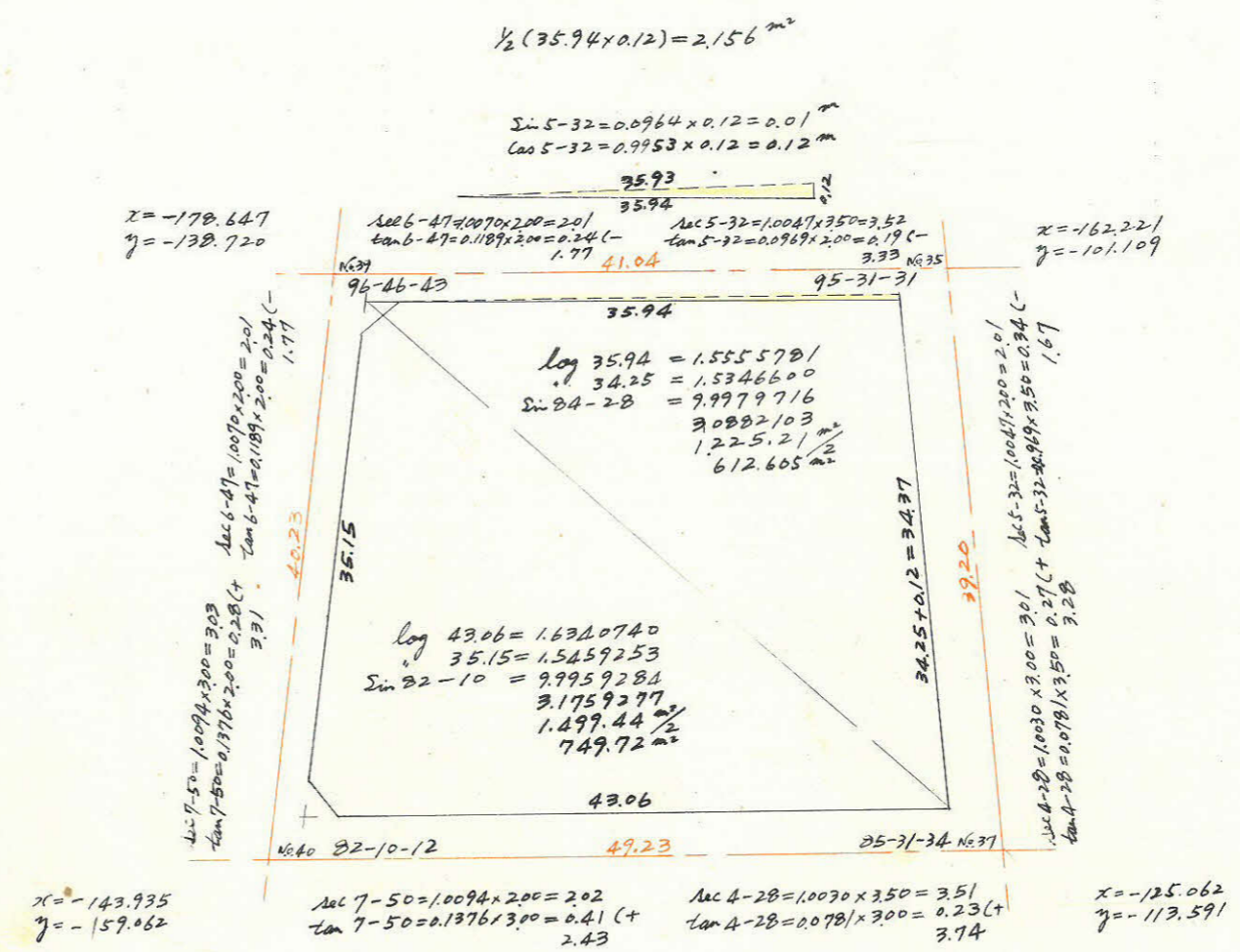
新地名 町 丁目  
年 月 日



この図面等は、土地区画整理事業に関する参考資料として提供しています。  
○図面等は換地処分時のものであり、現在の状況とは異なる場合があります。  
○図面等によって、境界等が確定されるものではありません。

この図面等は、土地区画整理事業に関する参考資料として提供しています。  
 ○図面等は換地処分時のものであり、現在の状況とは異なる場合があります。  
 ○図面等によって、境界等が確定されるものではありません。

トラバー精度  $\frac{1}{20700}$



合計面積 =  $612.605 + 749.72 + 2.156 = 1364.48 \text{ m}^2$   
 剪除面積 =  $1.95 + 2.55 = 4.50 \text{ m}^2$   
 割入面積 =  $1.359.98 \text{ m}^2$   
 $1364.48 \times 0.3025 = 412.75 \text{ 坪}$   
 $4.50 \times 0.3025 = 1.36 \text{ 坪}$   
 $1359.98 \times 0.3025 = 411.39 \text{ 坪}$   
 $412.75 \text{ 坪} - 1.36 \text{ 坪} = 411.39 \text{ 坪}$