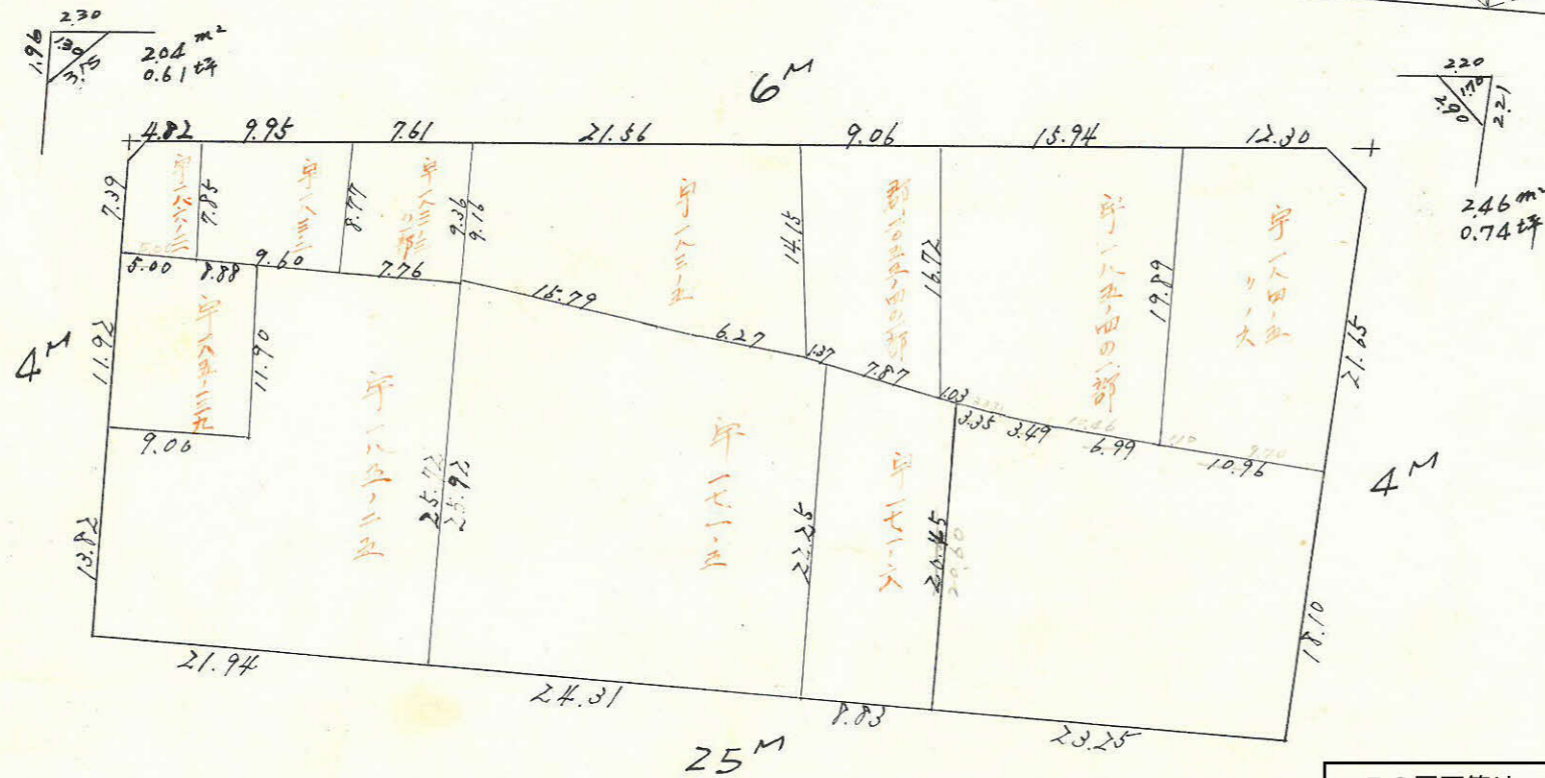
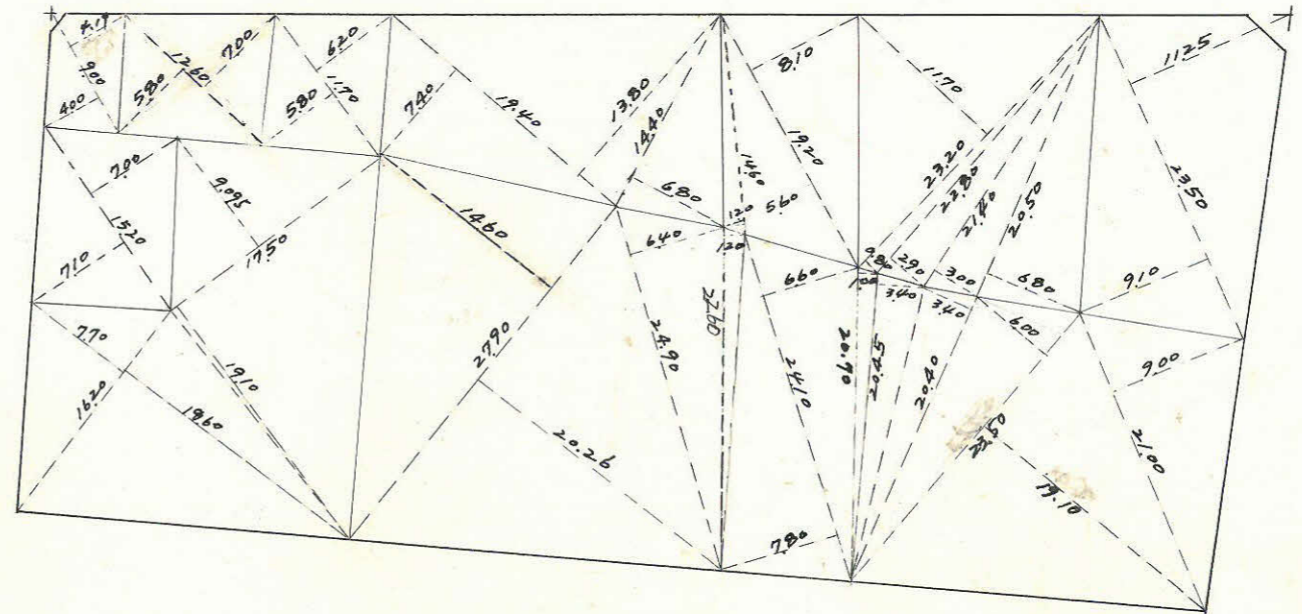
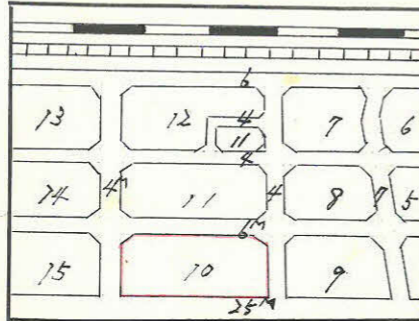


課長	係長	測量士	係

(分筆前)
 確定面積平面図 $S = \frac{1}{500}$

ブロック番号 10 10号

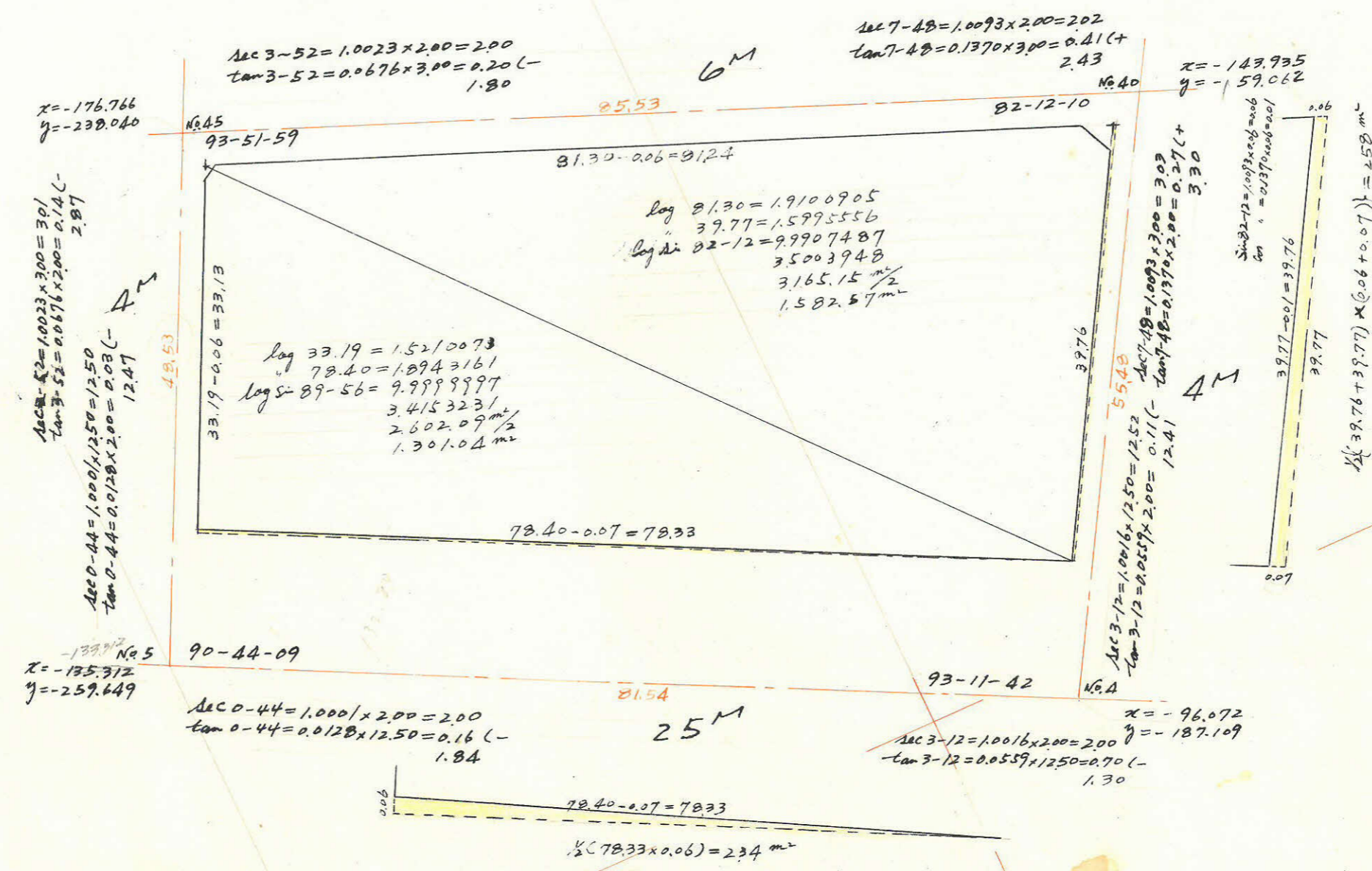
新地名 _____ 町 丁目 _____
 年 月 日 _____



この図面等は、土地区画整理事業に関する参考資料として提供しています。
 ○図面等は換地処分時のものであり、現在の状況とは異なる場合があります。
 ○図面等によって、境界等が確定されるものではありません。

この図面等は、土地区画整理事業に関する参考資料として提供しています。
 ○図面等は換地処分時のものであり、現在の状況とは異なる場合があります。
 ○図面等によって、境界等が確定されるものではありません。

トラバー精度 = $\frac{1}{20,700}$



合計面積 = $1.301.04 + 1.582.57 - 2.34 - 2.58 = 2,878.69 \times 0.3025 = 870.80$ (坪)
 剪除面積 = $2.04 + 2.46 = 4.50 \times 0.3025 = 1.36$ (坪)
 割込面積 = $2,874.19 \times 0.3025 = 869.44$ (坪)